

PRODUCT NUMBER

10134170-YXXXLF

- RoHS COMPATIBLE,
- LEAD FREE
- LUBRICANT
- APPLICABLE AWG
- MATERIAL
- PLATING

NOTES

1- PLATING :

- 1- GOLD FLASH 0.1 μm MIN ON CONTACT AREA
- 2 μm MIN MATTE TIN ON CRIMPING AREA
- 1.27 μm MIN Ni UNDERLAYER

- 2- FULL TIN : 2 μm MIN MATTE TIN OVERALL

- 3- GOLD 0.38 μm MIN ON CONTACT AREA
- 2 μm MIN MATTE TIN ON CRIMPING AREA
- 1.27 μm MIN Ni UNDERLAYER

- 4- GOLD 0.76 μm MIN ON CONTACT AREA
- 2 μm MIN MATTE TIN ON CRIMPING AREA
- 1.27 μm MIN Ni UNDERLAYER

2- MATERIAL

- 2- CHRYSOCAL
- 3- CUPRONICKEL (High current version)

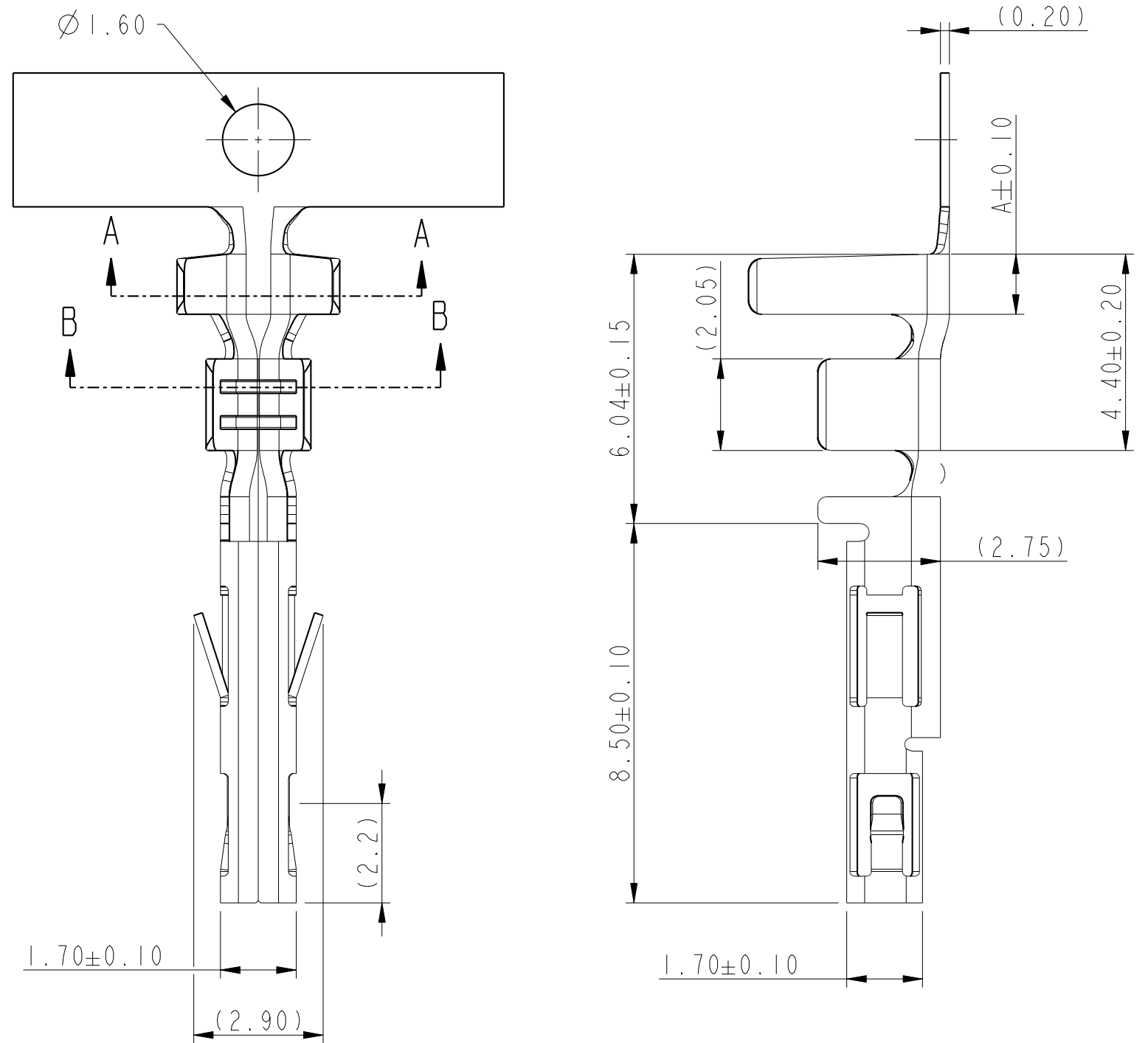
3- APPLICABLE AWG

- 1- AWG #16 : INSULATOR DIAMETER 3.1MM MAX
- 2- AWG #18-24 : INSULATOR DIAMETER 3.1MM MAX
- 3- AWG #22-28 : INSULATOR DIAMETER 1.8MM MAX

4- LUBRICANT :

0- NONE

5-PRODUCT SPECIFICATION : GS-12-1377

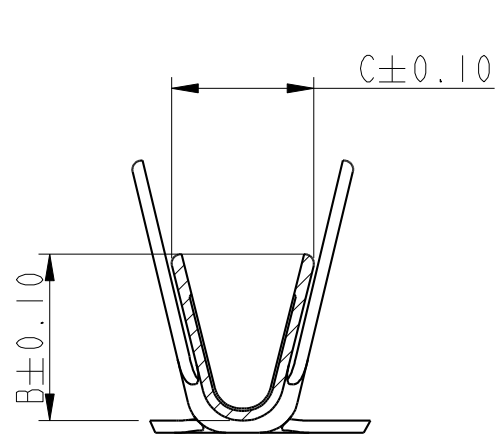


Amphenol FCI

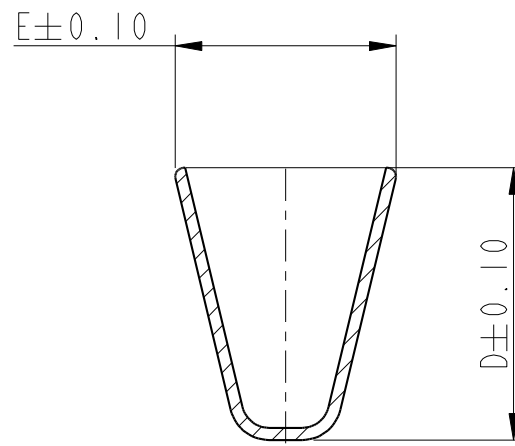
© 2016 AFCI

spec ref -		dr	M Glass-adm	2017/07/11	projection	mm	size	A3	scale	8:1		
tolerance std		eng	J Dalibard	2018/02/13			ecn no		-			
ISO 406 ISO 1101		chr	Cyril Jeune	2018/02/13			rel level		Released			
TOLERANCES UNLESS OTHERWISE SPECIFIED		appr	Aymeric Soudy	2018/02/13	product family		Minittek		rel level			
surface	linear	0.X	±0.4		title		RECEPTACLE CRIMP TERMINAL		dwg no	10134170	rev	A
		0.XX	±0.30		MINITEK POWER 4.2							
		0.XXX	±		cat. no.		-		Product - Customer Drw		sheet 1 of 2	
	angular	0°	±2°									

PART NUMBER	DIM A	DIM B	DIM C	DIM D	DIM E	APPLICABLE WIRES
10134170-YX3XLF	1.35	1.70	1.85	2.40	2.40	AWG #22-28
10134170-YX2XLF	1.35	2.35	1.9	4.5	3.65	AWG #18-24
10134170-YX1XLF	1.35	2.75	2.35	4.5	3.65	AWG #16



SECTION B-B
(AWG #16)



SECTION A-A
(AWG #16)

spec ref	-	dr	M Glass-adm	2017/07/11	projection	mm	size	A3	scale	8:1	
tolerance std	ISO 406 ISO 1101	eng	J Dalibard	2018/02/13			ecn no	-	rel level		Released
TOLERANCES UNLESS OTHERWISE SPECIFIED		chr	Cyril Jeune	2018/02/13			product family	Minitek			
surface	ISO 1302	appr	Aymeric Soudy	2018/02/13	RECEPTACLE CRIMP TERMINAL		dwg no	10134170	rev	A	
	linear			Amphenol FCI	MINITEK POWER 4.2		Product - Customer Drw		sheet 2 of 2		
	angular	0°	±2°		cat. no.	-					

Amphenol
FCi

© 2016 AFCI



Компания «ЭлектроПласт» предлагает заключение долгосрочных отношений при поставках импортных электронных компонентов на взаимовыгодных условиях!

Наши преимущества:

- Оперативные поставки широкого спектра электронных компонентов отечественного и импортного производства напрямую от производителей и с крупнейших мировых складов;
- Поставка более 17-ти миллионов наименований электронных компонентов;
- Поставка сложных, дефицитных, либо снятых с производства позиций;
- Оперативные сроки поставки под заказ (от 5 рабочих дней);
- Экспресс доставка в любую точку России;
- Техническая поддержка проекта, помощь в подборе аналогов, поставка прототипов;
- Система менеджмента качества сертифицирована по Международному стандарту ISO 9001;
- Лицензия ФСБ на осуществление работ с использованием сведений, составляющих государственную тайну;
- Поставка специализированных компонентов (Xilinx, Altera, Analog Devices, Intersil, Interpoint, Microsemi, Aeroflex, Peregrine, Syfer, Eurofarad, Texas Instrument, Miteq, Cobham, E2V, MA-COM, Hittite, Mini-Circuits, General Dynamics и др.);

Помимо этого, одним из направлений компании «ЭлектроПласт» является направление «Источники питания». Мы предлагаем Вам помощь Конструкторского отдела:

- Подбор оптимального решения, техническое обоснование при выборе компонента;
- Подбор аналогов;
- Консультации по применению компонента;
- Поставка образцов и прототипов;
- Техническая поддержка проекта;
- Защита от снятия компонента с производства.



Как с нами связаться

Телефон: 8 (812) 309 58 32 (многоканальный)

Факс: 8 (812) 320-02-42

Электронная почта: org@eplast1.ru

Адрес: 198099, г. Санкт-Петербург, ул. Калинина, дом 2, корпус 4, литера А.