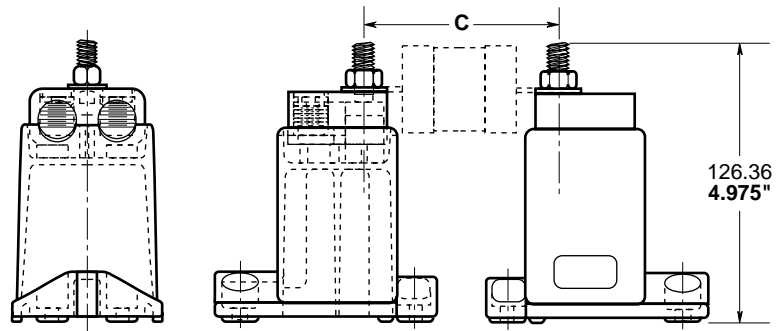
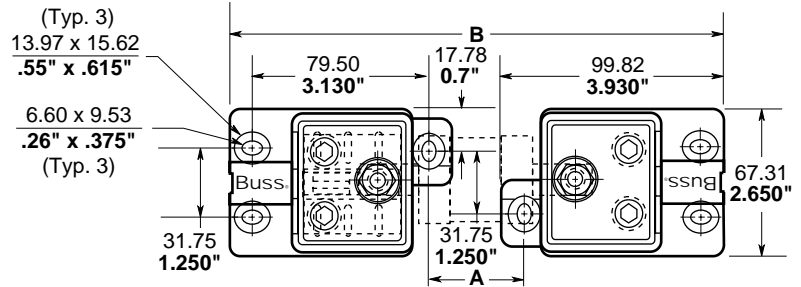


# Modular Fuseblocks for High-Speed Semiconductor Fuses 0-5000 Volts, 400 Amps

## BH-2 Series



Dimensional Data  $\frac{\text{mm} (\pm .25)}{\text{Inches} (\pm .01)}$



- Catalog Symbol: BH-2 Series
- Base: Light weight, high temperature thermoplastic
- Mounting Studs: Plated steel
- Connector: Tin-plated aluminum.  
Standard connector accepts #6 - 250 MCM copper wire
- Nut: Plated steel
- Washer: Spring steel
- Agency Information:  
UL Recognized, Guide IZLT2, File E14853 up to 700 Volts  
CSA Certified, Class 6225-01, File 47235 up to 700 Volts
- Withstand Rating: 200,000A RMS Sym.  
or interrupting rating of fuse used, whichever is smaller.

Catalog Code Description:

**Block Series**

BH - 2 X X X

**Agency Information**

- 0 No Agency Information
- 1 UL Recognition and CSA Certification
- 2 UL Recognition Only
- 3 CSA Certification Only

**Wire Connector**

- 0 No Connector
- 3 2 Hole for #6 - 250MCM Copper Wire (for use with Base 1, 2, & 3)

**Stud Size**

- 1/4 - 20
- 5/16 - 18
- 3/8 - 16

- NOTES:**
1. Always check applicable end use standards for required spacing between blocks, fuses or other hardware.
  2. For applications above 700V, consult appropriate electrical standard for proper creepage distances, clearance distances and insulator voltage withstand ratings.

CE logo denotes compliance with European Union Low Voltage Directive (50-1000 VAC, 75-1500 VDC). Refer to Data Sheet: 8002 or contact Bussmann Application Engineering at 314-527-1270 for more information.

# Modular Fuseblocks

## for High-Speed Semiconductor Fuses

### 0-5000 Volts, 400 Amps

## BH-2 Series

### Electrical Characteristics

| Buss Cat. No. | Fuseblock Part No. | Stud Ref.     | Fuse Volt Rating | Dimensions mm / Inches |                 |                 |
|---------------|--------------------|---------------|------------------|------------------------|-----------------|-----------------|
|               |                    |               |                  | "A"                    | "B"             | "C"             |
| 170E7183      | BH-2033            | $\frac{3}{8}$ | 5000V            | 450.09 / 17.720        | 629.41 / 24.780 | 495.05 / 19.490 |
| 170E7184      | BH-2033            | $\frac{3}{8}$ | 5000V            | 450.09 / 17.720        | 629.41 / 24.780 | 495.05 / 19.490 |
| 170E7185      | BH-2033            | $\frac{3}{8}$ | 5000V            | 450.09 / 17.720        | 629.41 / 24.780 | 495.05 / 19.490 |
| 170E7187      | BH-2033            | $\frac{3}{8}$ | 5000V            | 450.09 / 17.720        | 629.41 / 24.780 | 495.05 / 19.490 |
| 170E7188      | BH-2033            | $\frac{3}{8}$ | 5000V            | 450.09 / 17.720        | 629.41 / 24.780 | 495.05 / 19.490 |
| 170E7189      | BH-2033            | $\frac{3}{8}$ | 5000V            | 450.09 / 17.720        | 629.41 / 24.780 | 495.05 / 19.490 |
| 170E8129      | BH-2033            | $\frac{3}{8}$ | 3300V            | 163.07 / 6.420         | 342.39 / 13.480 | 208.03 / 8.190  |
| 170E9629      | BH-2033            | $\frac{3}{8}$ | 4000V            | 299.97 / 11.810        | 479.30 / 18.870 | 344.93 / 13.580 |
| 170E9630      | BH-2033            | $\frac{3}{8}$ | 4000V            | 299.97 / 11.810        | 479.30 / 18.870 | 344.93 / 13.580 |

The only controlled copy of this Data Sheet is the electronic read-only version located on the Bussmann Network Drive. All other copies of this document are by definition uncontrolled. This bulletin is intended to clearly present comprehensive product data and provide technical information that will help the end user with design applications. Bussmann reserves the right, without notice, to change design or construction of any products and to discontinue or limit distribution of any products. Bussmann also reserves the right to change or update, without notice, any technical information contained in this bulletin. Once a product has been selected, it should be tested by the user in all possible applications.



Компания «ЭлектроПласт» предлагает заключение долгосрочных отношений при поставках импортных электронных компонентов на взаимовыгодных условиях!

Наши преимущества:

- Оперативные поставки широкого спектра электронных компонентов отечественного и импортного производства напрямую от производителей и с крупнейших мировых складов;
- Поставка более 17-ти миллионов наименований электронных компонентов;
- Поставка сложных, дефицитных, либо снятых с производства позиций;
- Оперативные сроки поставки под заказ (от 5 рабочих дней);
- Экспресс доставка в любую точку России;
- Техническая поддержка проекта, помощь в подборе аналогов, поставка прототипов;
- Система менеджмента качества сертифицирована по Международному стандарту ISO 9001;
- Лицензия ФСБ на осуществление работ с использованием сведений, составляющих государственную тайну;
- Поставка специализированных компонентов (Xilinx, Altera, Analog Devices, Intersil, Interpoint, Microsemi, Aeroflex, Peregrine, Syfer, Eurofarad, Texas Instrument, Miteq, Cobham, E2V, MA-COM, Hittite, Mini-Circuits, General Dynamics и др.);

Помимо этого, одним из направлений компании «ЭлектроПласт» является направление «Источники питания». Мы предлагаем Вам помощь Конструкторского отдела:

- Подбор оптимального решения, техническое обоснование при выборе компонента;
- Подбор аналогов;
- Консультации по применению компонента;
- Поставка образцов и прототипов;
- Техническая поддержка проекта;
- Защита от снятия компонента с производства.



#### Как с нами связаться

**Телефон:** 8 (812) 309 58 32 (многоканальный)

**Факс:** 8 (812) 320-02-42

**Электронная почта:** [org@eplast1.ru](mailto:org@eplast1.ru)

**Адрес:** 198099, г. Санкт-Петербург, ул. Калинина, дом 2, корпус 4, литера А.