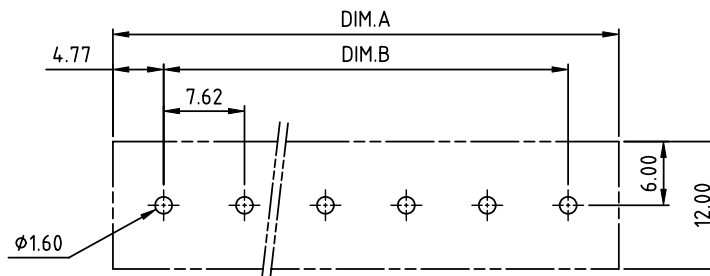
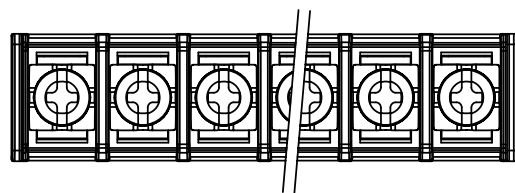
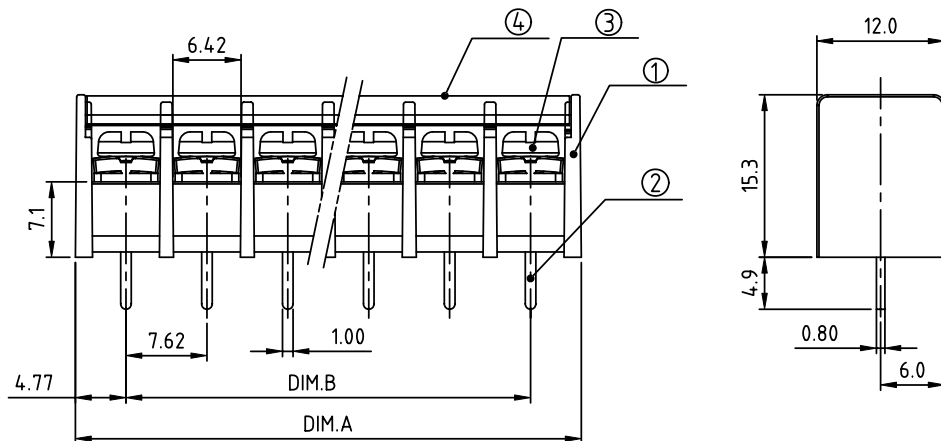


|                |         |
|----------------|---------|
| PRODUCT NUMBER | PITCH   |
| YK303xx2x0JOG  | 7.62 mm |



RECOMMENDED P.C.B LAYOUT  
TOP VIEW



MATERIALS ELECTRICAL  
 RATED VOLTAGE & CURRENT: 300 V, 15 A  
 WITHSTAND VOLTAGE: AC 2000 V/Min  
 INSULATION RESISTANCE: 1000 M $\Omega$  OR MORE AT DC 500 V  
 OPERATING TEMPERATURE RANGE: -40 °C ~ +115 °C  
 SCREW TORQUE VALUE: 5.2 Lb-In.  
 WIRE RANGE: 14 ~ 22 AWG  
 1) HOUSING: THERMOPLASTIC, UL 94 V-0 BLACK  
 2) TERMINAL: BRASS, 0.8t  
 3) TERMINAL SCREWS: STEEL, M3  
 4) COVER: TRANSPARENT, PC  
 APPROVAL: US

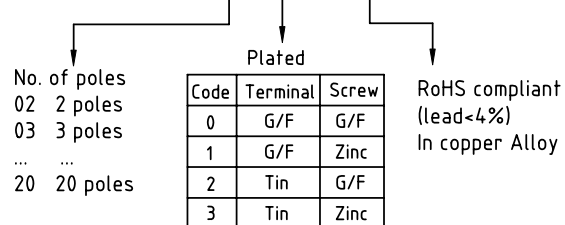
DIMENSION

|       |                 |
|-------|-----------------|
| Dim A | (N-1)×7.62+9.54 |
| Dim B | (N-1)×7.62      |

N=Number of poles

| Poles   | Tolerance |
|---------|-----------|
| 2p-4p   | ±0.20     |
| 5p-10p  | ±0.30     |
| 11p-16p | ±0.40     |
| 17p-20p | ±0.50     |

PART NO.: YK 303xx 2 x 0 JOG



|             |                |                       |                         |                                       |  |
|-------------|----------------|-----------------------|-------------------------|---------------------------------------|--|
| mat'l. code |                | surface<br>ASME Y14.5 | tolerance<br>ASME Y14.5 | projection<br>                        | product family<br>TERMINAL BLOCK                   |
| ltr         | ecn no         | dr                    | date                    | tolerances unless otherwise specified | title<br>TERMINAL BLOCK                            |
|             |                |                       |                         | angles<br>                            | BARRIER TYPE, WITH COVER                           |
|             |                |                       |                         | X'±1"                                 | scale  |
|             |                | dr                    | HANKE FENG              | 060914                                | dwg no<br>YK303xx2x0JOG<br>sheet 1 of 1 size<br>A4 |
|             |                | enr                   | HANKE FENG              | 060914                                |  |
|             |                | chr                   | HANKE FENG              | 060914                                |  |
|             |                | appd                  | SHI JUN                 | 060914                                |  |
| sheet index | revision sheet | A                     | 1                       |                                       | type<br>CUSTOMER Drawing                           |



Компания «ЭлектроПласт» предлагает заключение долгосрочных отношений при поставках импортных электронных компонентов на взаимовыгодных условиях!

Наши преимущества:

- Оперативные поставки широкого спектра электронных компонентов отечественного и импортного производства напрямую от производителей и с крупнейших мировых складов;
- Поставка более 17-ти миллионов наименований электронных компонентов;
- Поставка сложных, дефицитных, либо снятых с производства позиций;
- Оперативные сроки поставки под заказ (от 5 рабочих дней);
- Экспресс доставка в любую точку России;
- Техническая поддержка проекта, помощь в подборе аналогов, поставка прототипов;
- Система менеджмента качества сертифицирована по Международному стандарту ISO 9001;
- Лицензия ФСБ на осуществление работ с использованием сведений, составляющих государственную тайну;
- Поставка специализированных компонентов (Xilinx, Altera, Analog Devices, Intersil, Interpoint, Microsemi, Aeroflex, Peregrine, Syfer, Eurofarad, Texas Instrument, Miteq, Cobham, E2V, MA-COM, Hittite, Mini-Circuits, General Dynamics и др.);

Помимо этого, одним из направлений компании «ЭлектроПласт» является направление «Источники питания». Мы предлагаем Вам помощь Конструкторского отдела:

- Подбор оптимального решения, техническое обоснование при выборе компонента;
- Подбор аналогов;
- Консультации по применению компонента;
- Поставка образцов и прототипов;
- Техническая поддержка проекта;
- Защита от снятия компонента с производства.



#### Как с нами связаться

**Телефон:** 8 (812) 309 58 32 (многоканальный)

**Факс:** 8 (812) 320-02-42

**Электронная почта:** [org@eplast1.ru](mailto:org@eplast1.ru)

**Адрес:** 198099, г. Санкт-Петербург, ул. Калинина, дом 2, корпус 4, литера А.