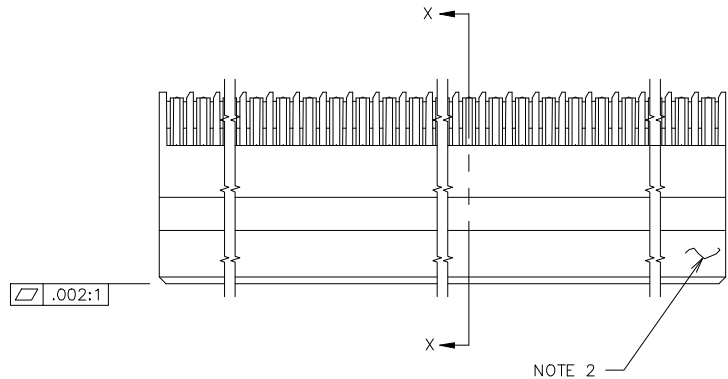
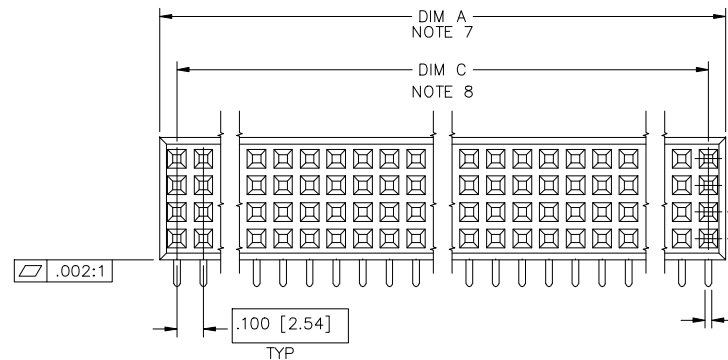


PRODUCT NUMBER  
SEE TABLE



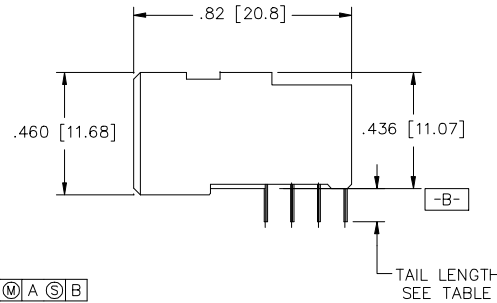
NOTE 2



.100 [2.54]  
3X

.025 [.63]

$\phi$  .020/.51  $\text{\textcircled{M}}$  A  $\text{\textcircled{C}}$  B  
AT TIPS



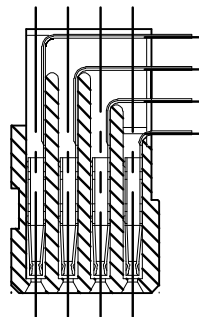
TAIL LENGTH  
SEE TABLE



Copyright FCI

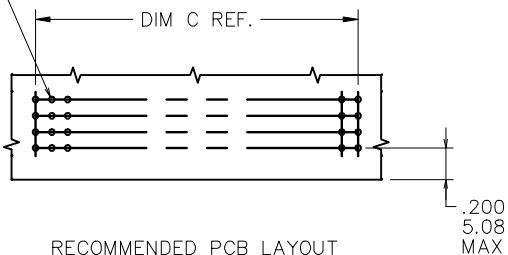
mat'l. code NOTE 4				surface ISO 1302	tolerance ISO 406 ISO 1101	projection ISO 1001	product family HPC
ltr	ecn no	dr	date	tolerances unless otherwise specified		INCH/MM	title 4 ROW R/A RECEPTACLE CARD CONN. STYLE, S.T.B. 0 G.P.
H	V31950	PDP	11/11/95	angles	XX±.01/XX±.03		
J	V90157	HTB	2/19/99	linear	XXX±.006/XX±.013	scale 1:1	dwg no 50351
K	V00256	JWS	1/20/00	$\sigma \pm 2$	XXXX±.0020/XXX±.0051		sheet 1 of 3 A3
L	V02769	LSS	11/21/00	dr	D. INGRAM	7/19/05	type Product Customer Drawing
M	V05-0474	DAI	7/19/05	engr	D. HORCHLER	7/19/05	
N	M06-0255	AEA	7/07/06	chr	T. BREWBKER	7/19/05	
P	M08-0280	AGS	9/30/08	appd	D. HORCHLER	7/19/05	
sheet index	revision sheet	P	P	P			
		1	2	3			

PRODUCT NUMBER  
SEE TABLE



SECTION X-X

$\varnothing .040 \pm .003 [1.02 \pm .08]$   
TYP



RECOMMENDED PCB LAYOUT  
ALL HOLES LOCATED ON .100/2.54 GRID  
UNLESS OTHERWISE SPECIFIED

NOTES:

1. PRODUCT DESCRIPTION CODE:  
50351 - X YYY Z LF  
  - 50351: PRODUCT NUMBER
  - X: LEAD FREE (OPTIONAL)
  - YYY: TAIL LENGTH (SEE TABLE)
  - Z: NO OF POSITIONS (NOTE 3)
  - LF: PLATING (SEE TABLE)
2. MANUFACTURE'S NAME, P/N, AND LOT CODE TO APPEAR ON THIS SURFACE PER BUS-12-108.
3. THIS PRODUCT IS CONFIGURED IN SIZES OF 10 THRU 50 COLUMNS IN INCREMENTS OF ONE.  
IE: 10,11,12,13,.....49,50.
4. MATERIAL:  
HOUSING: GLASS AND MINERAL FILLED  
HIGH TEMP. THERMOPLASTIC. FLAME RETARDANT  
PER UL94V-0. COLOR: BLACK.  
CONTACT: BeCu
5. PLATING:  
CONTACT AREA - SEE PRODUCT NUMBER TABLE  
TAILS - EITHER TIN OR TIN-LEAD, SEE PRODUCT NUMBER TABLE
6. DIMENSION "A" CALCULATION =  $.100(2.54) \times \text{NO. OF COLUMNS} + .030(0.76)$
7. DIMENSION "C" CALCULATION =  $.100(2.54) \times \text{NO. OF COLUMNS} - .100(2.54)$
8. ALL POSITIONS ARE LOADED EXCEPT FOR -XXYYY ASSEMBLIES WHICH HAVE SELECTIVE LOADING.
9. THIS PRODUCT (WITH "LF" SUFFIX) MEETS EUROPEAN UNION DIRECTIVES AND OTHER COUNTRY REGULATIONS AS DESCRIBED IN GS-22-008.
10. THIS HOUSING WILL WITHSTAND EXPOSURE TO 260°C PEAK TEMPERATURE FOR 10-30 SECONDS IN A CONVECTION, INFRA-RED OR VAPOR PHASE REFLOW OVEN.
11. PLATING OPTION:  
MAY BE EITHER GOLD OR GXT PLATED AT MANUFACTURER'S OPTION.

mat'l. code		surface		tolerance		projection		product family	
NOTE 4		ISO 1302		ISO 406		ISO 1301		HPC	
ltr	ecn no	dr	date	tolerances unless otherwise specified					
P				angles	XX±.01/XX±0.3		INCH/MM		title
				linear	XXX±.005/XX±0.13		← →		4 ROW R/A RECEPTACLE
				σ±z	XXXX±.0020/XXXX±0.051		scale 1:1		CARD CONN. STYLE, S.T.B. 0 G.P.
		dr	D. INGRAM	7/19/05					dwg no
		engr	D. HORCHLER	7/19/05					sheet 2 of 3
		chr	T. BREWBKER	7/19/05					size
		appd	D. HORCHLER	7/19/05					A3
sheet		revision		type Product Customer Drawing					
index		sheet							

PRODUCT NUMBER	NUMBER OF POSITIONS NOTE 1	TAIL LENGTH	SOLDER TAIL PLATING	SOLDER TAIL PLATING NOTE 11
50351-1YYYYE	YYY	.125±.010/3.18±.25	TIN-LEAD	30u"/.76u GOLD
50351-1YYYYF	YYY	.145±.010/3.68±.25	TIN-LEAD	30u"/.76u GOLD
50351-1YYYYH	YYY	.180±.010/4.57±.25	TIN-LEAD	30u"/.76u GOLD
50351-5YYYYE	YYY	.125±.010/3.18±.25	TIN-LEAD	30u"/.76u GXT
50351-5YYYYELF	YYY	.125±.010/3.18±.25	TIN	30u"/.76u GXT
50351-5YYYYF	YYY	.145±.010/3.68±.25	TIN-LEAD	30u"/.76u GXT
50351-5YYYYFLF	YYY	.145±.010/3.68±.25	TIN	30u"/.76u GXT
50351-5YYYYH	YYY	.180±.010/4.57±.25	TIN-LEAD	30u"/.76u GXT
50351-5YYYYHLF	YYY	.180±.010/4.57±.25	TIN	30u"/.76u GXT



FCIconnect.com

Copyright FCI

mat'l. code		surface		tolerance		projection		product family	
NOTE 4		ISO 1302		ISO 406				HPC	
ltr	ecp no	dr	date	tolerances unless otherwise specified					
P				angles	linear		INCH/MM		title
				0±2'	.XX±.01/XX±0.3				4 ROW R/A RECEPTACLE
					.XXX±.005/XX±0.13		scale 1:1		CARD CONN. STYLE, S.T.B. 0 G.P.
					.XXX±.0020/XXX±0.051				
		dr	D. INGRAM	7/19/05					dwg no
		engr	D. HORCHLER	7/19/05					sheet 3 of 3
		chr	T. BREWBKER	7/19/05					size
		appd	D. HORCHLER	7/19/05					A3
sheet		revision							
index		sheet							





Компания «ЭлектроПласт» предлагает заключение долгосрочных отношений при поставках импортных электронных компонентов на взаимовыгодных условиях!

Наши преимущества:

- Оперативные поставки широкого спектра электронных компонентов отечественного и импортного производства напрямую от производителей и с крупнейших мировых складов;
- Поставка более 17-ти миллионов наименований электронных компонентов;
- Поставка сложных, дефицитных, либо снятых с производства позиций;
- Оперативные сроки поставки под заказ (от 5 рабочих дней);
- Экспресс доставка в любую точку России;
- Техническая поддержка проекта, помощь в подборе аналогов, поставка прототипов;
- Система менеджмента качества сертифицирована по Международному стандарту ISO 9001;
- Лицензия ФСБ на осуществление работ с использованием сведений, составляющих государственную тайну;
- Поставка специализированных компонентов (Xilinx, Altera, Analog Devices, Intersil, Interpoint, Microsemi, Aeroflex, Peregrine, Syfer, Eurofarad, Texas Instrument, Miteq, Cobham, E2V, MA-COM, Hittite, Mini-Circuits, General Dynamics и др.);

Помимо этого, одним из направлений компании «ЭлектроПласт» является направление «Источники питания». Мы предлагаем Вам помощь Конструкторского отдела:

- Подбор оптимального решения, техническое обоснование при выборе компонента;
- Подбор аналогов;
- Консультации по применению компонента;
- Поставка образцов и прототипов;
- Техническая поддержка проекта;
- Защита от снятия компонента с производства.



#### Как с нами связаться

**Телефон:** 8 (812) 309 58 32 (многоканальный)

**Факс:** 8 (812) 320-02-42

**Электронная почта:** [org@eplast1.ru](mailto:org@eplast1.ru)

**Адрес:** 198099, г. Санкт-Петербург, ул. Калинина, дом 2, корпус 4, литера А.