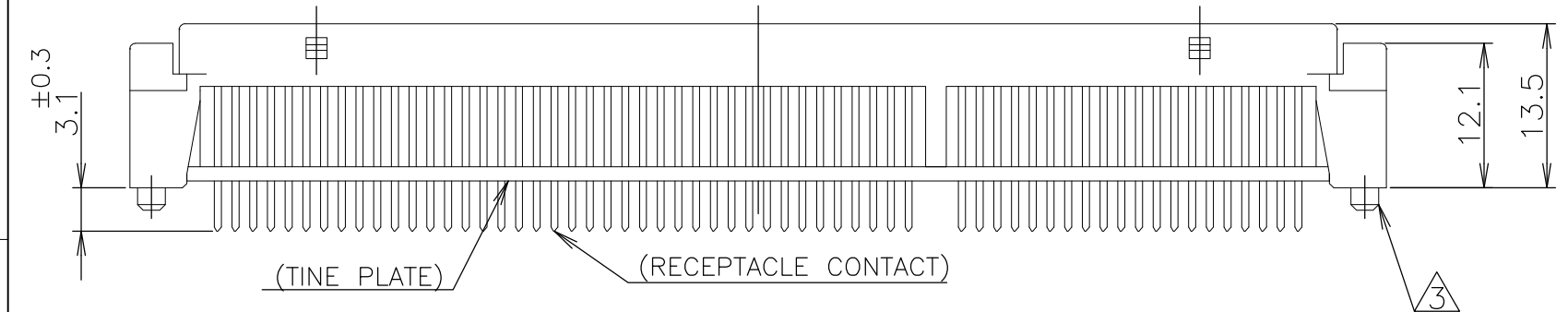
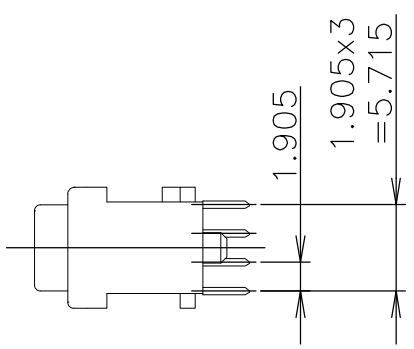
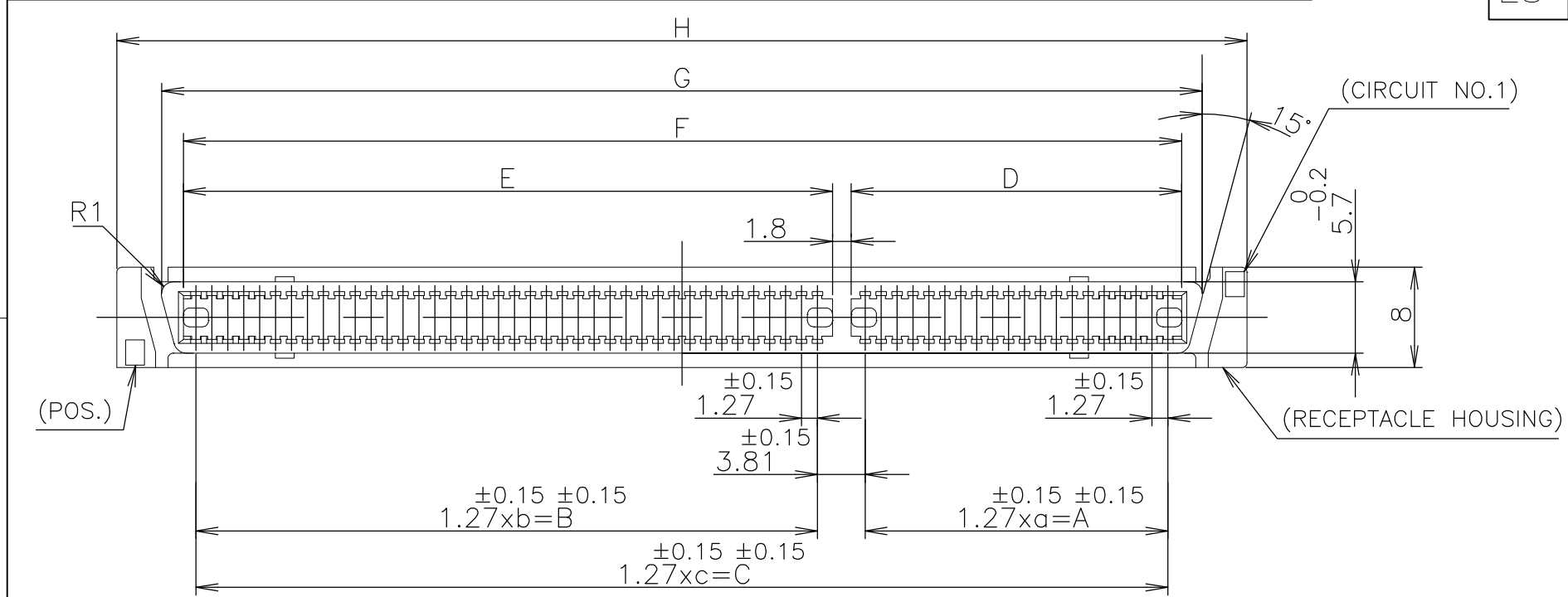
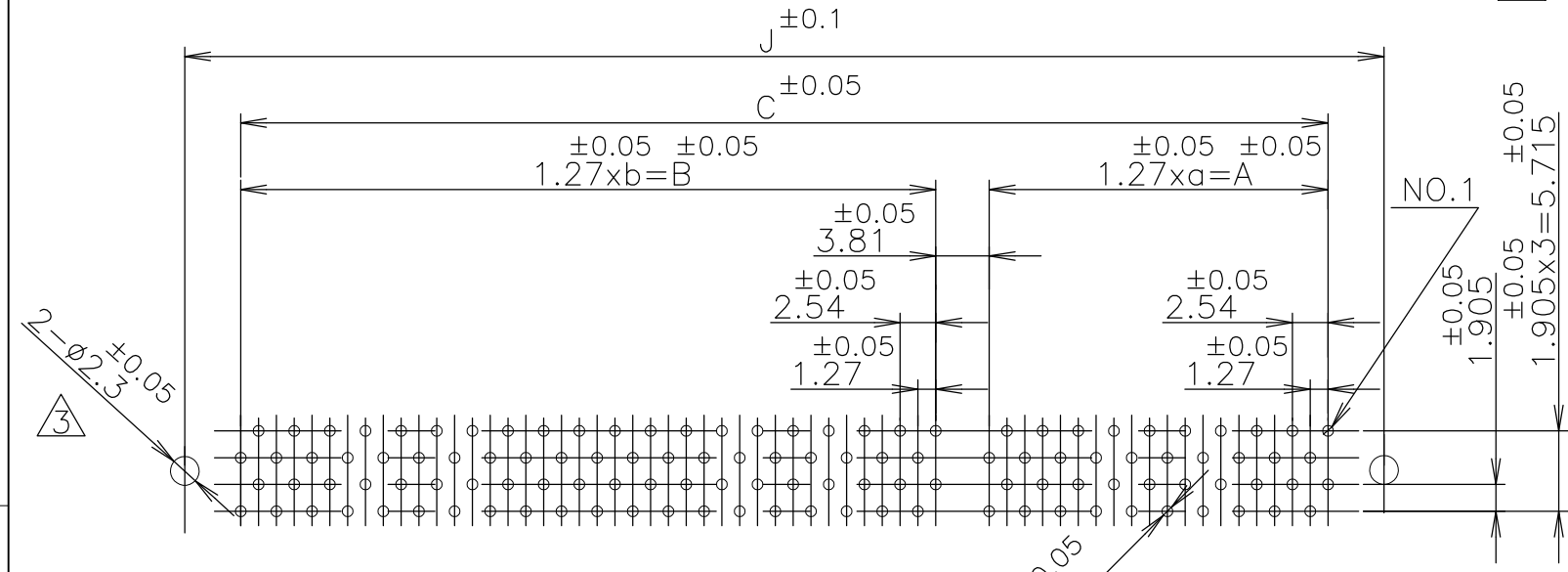


THIS DRAWING IS UNPUBLISHED. RELEASED FOR PUBLICATION AUG, 1989.  
 © COPYRIGHT 1989 By - ALL RIGHTS RESERVED.

| LOC | DIST | REVISIONS |     |                       |         |     |      |
|-----|------|-----------|-----|-----------------------|---------|-----|------|
| ES  | 00   | P         | LTR | DESCRIPTION           | DATE    | DWN | APVD |
|     |      | A         |     | REVISED ECR-12-013273 | 26MAR13 | K.M | E.T  |



- ① MATERIAL: HOUSING: GLASS FILLED 66NYLON (UL94V-0) BLACK  
CONTACT: PHOSPHOR-BRONZE
- ② FINISH: CONTACT: 0.0003 MIN. Au AT CONTACT AREA,  
0.001 MIN. TIN AT TINE, OVER Ni
- ③ BOSS FOR POSITIONING: P/N -1, -2, -3, -4
- ④ OBSOLETE



|      |    |       |    |       |    |        |       |       |        |        |        |        |           |   |    |
|------|----|-------|----|-------|----|--------|-------|-------|--------|--------|--------|--------|-----------|---|----|
| 180  | 39 | 49.53 | 49 | 62.23 | —  | 115.57 | 51.53 | 64.23 | 117.57 | 120.66 | 128.19 | 125.54 | ④         | ④ | -8 |
| 140  | 29 | 36.83 | 39 | 49.53 | —  | 90.17  | 38.83 | 51.53 | 92.17  | 95.26  | 102.79 | 100.14 |           |   | -6 |
| 120  | 19 | 24.13 | 39 | 49.53 | —  | 77.47  | 26.13 | 51.53 | 79.47  | 82.56  | 90.09  | 87.44  |           |   | -5 |
| 100  | —  | —     | —  | —     | 49 | 62.23  | —     | —     | 64.23  | 67.32  | 74.85  | 72.2   |           |   | -4 |
| 80   | —  | —     | —  | —     | 39 | 49.53  | —     | —     | 51.53  | 54.62  | 62.15  | 59.5   |           |   | -3 |
| 60   | —  | —     | —  | —     | 29 | 36.83  | —     | —     | 38.83  | 41.92  | 49.45  | 46.8   |           |   | -2 |
| 40   | —  | —     | —  | —     | 19 | 24.13  | —     | —     | 26.13  | 29.22  | 36.75  | 34.1   | 5176376-1 |   |    |
| POS. | a  | A     | b  | B     | c  | C      | D     | E     | F      | G      | H      | J      | P/N       |   |    |

P.C. BOARD LAYOUT  
(CONNECTOR MOUNT SIDE)

LEAD FREE

GENERAL TOLERANCE  
 10 ≥ : ±0.2  
 30 ≥ > 10: ±0.25  
 100 ≥ > 30: ±0.3  
 ANGLES: ±3°

THIS DRAWING IS A CONTROLLED DOCUMENT.

|                            |   |
|----------------------------|---|
| DIMENSIONS:<br>単位: 耗<br>mm | TOLERANCES UNLESS<br>OTHERWISE SPECIFIED:<br>一般公差 |
| 0 PLC ±-                   | 1 PLC ±-  |
| 2 PLC ±-                   | 3 PLC ±-  |
| 4 PLC ±-                   | ANGLES ±-   |
| MATERIAL<br>材料             | FINISH<br>仕上                                      |
| ①                          | ②   |

|                            |         |
|----------------------------|---------|
| DWN<br>S.ISHIKAWA          | 01SEP04 |
| CHK<br>STEVEN YAO          | 01SEP04 |
| APVD<br>I.ENOMOTO          | 01SEP04 |
| PRODUCT SPEC<br>製品規格       |         |
| APPLICATION SPEC<br>取付適用規格 |         |
| WEIGHT                     |         |

**STE** TE Connectivity

AMP FH CONNECTOR RECEPTACLE (VERTICAL)

|                  |           |
|------------------|-----------|
| NAME<br>名称       |           |
| SIZE             | A3        |
| CAGE CODE        | 00779     |
| DRAWING NO<br>番号 | C-5176376 |
| RESTRICTED TO    |           |

CUSTOMER DRAWING

SCALE 2:1 SHEET 1 OF 1 REV A



Компания «ЭлектроПласт» предлагает заключение долгосрочных отношений при поставках импортных электронных компонентов на взаимовыгодных условиях!

Наши преимущества:

- Оперативные поставки широкого спектра электронных компонентов отечественного и импортного производства напрямую от производителей и с крупнейших мировых складов;
- Поставка более 17-ти миллионов наименований электронных компонентов;
- Поставка сложных, дефицитных, либо снятых с производства позиций;
- Оперативные сроки поставки под заказ (от 5 рабочих дней);
- Экспресс доставка в любую точку России;
- Техническая поддержка проекта, помощь в подборе аналогов, поставка прототипов;
- Система менеджмента качества сертифицирована по Международному стандарту ISO 9001;
- Лицензия ФСБ на осуществление работ с использованием сведений, составляющих государственную тайну;
- Поставка специализированных компонентов (Xilinx, Altera, Analog Devices, Intersil, Interpoint, Microsemi, Aeroflex, Peregrine, Syfer, Eurofarad, Texas Instrument, Miteq, Cobham, E2V, MA-COM, Hittite, Mini-Circuits, General Dynamics и др.);

Помимо этого, одним из направлений компании «ЭлектроПласт» является направление «Источники питания». Мы предлагаем Вам помощь Конструкторского отдела:

- Подбор оптимального решения, техническое обоснование при выборе компонента;
- Подбор аналогов;
- Консультации по применению компонента;
- Поставка образцов и прототипов;
- Техническая поддержка проекта;
- Защита от снятия компонента с производства.



#### Как с нами связаться

**Телефон:** 8 (812) 309 58 32 (многоканальный)

**Факс:** 8 (812) 320-02-42

**Электронная почта:** [org@eplast1.ru](mailto:org@eplast1.ru)

**Адрес:** 198099, г. Санкт-Петербург, ул. Калинина, дом 2, корпус 4, литера А.