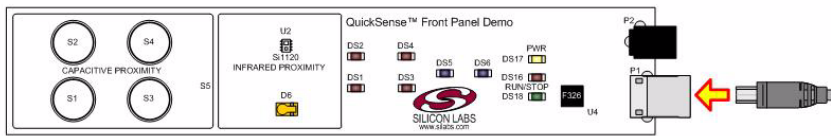
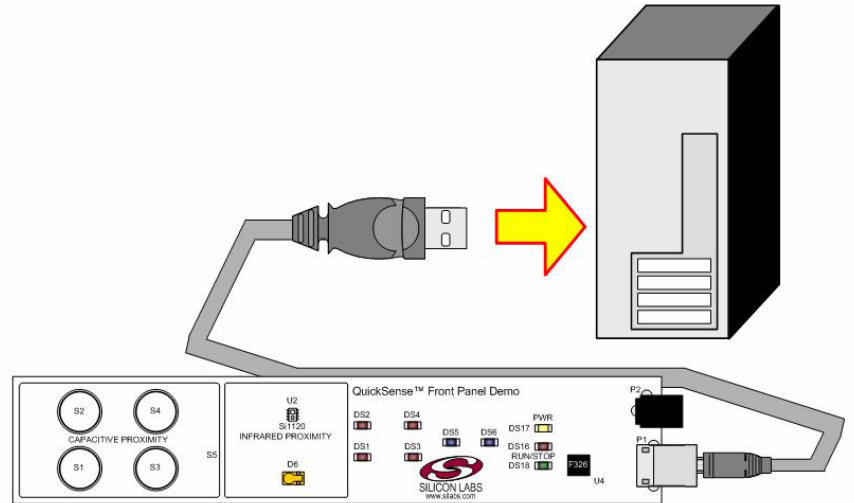


QUICKSENSE™ FRONT PANEL QUICK-START GUIDE

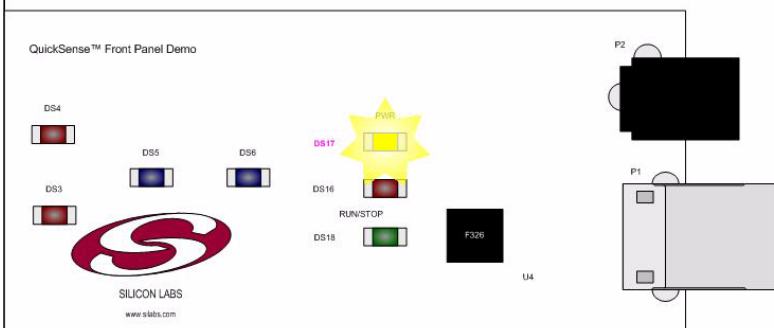
- 1** Connect the USB cable to the P1 USB connector on the QuickSense™ Front Panel board.



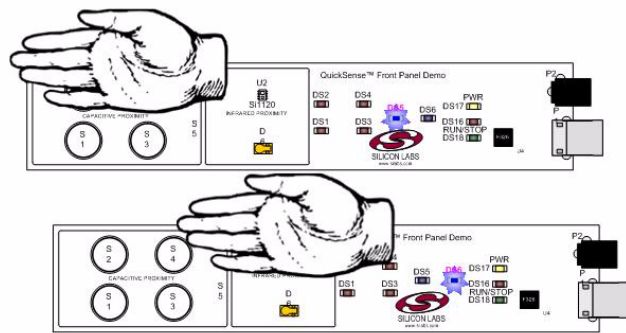
- 2** Connect the USB cable to a PC's USB port.



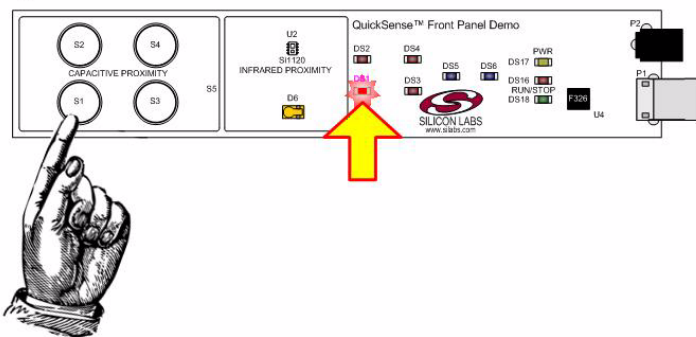
- 3** Wait for enumeration to complete. Watch for the LED labeled PWR to turn on.



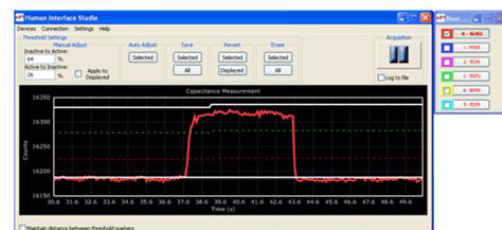
- 4** Move a hand in close proximity to the area of the board labeled "CAPACITIVE PROXIMITY." The blue LED DS5 turns on. Move in close proximity to the area labeled "INFRARED PROXIMITY." The blue LED DS6 turns on.



- 5** Press the capacitive sensing pads S1-S4 on the board. Each will light a corresponding red LED when firmware senses a finger's presence.



- 6** Read the QuickSense™ Front Panel User's Guide for more information. Documentation and software are available at <https://www.silabs.com/FrontPanel>





Компания «ЭлектроПласт» предлагает заключение долгосрочных отношений при поставках импортных электронных компонентов на взаимовыгодных условиях!

Наши преимущества:

- Оперативные поставки широкого спектра электронных компонентов отечественного и импортного производства напрямую от производителей и с крупнейших мировых складов;
- Поставка более 17-ти миллионов наименований электронных компонентов;
- Поставка сложных, дефицитных, либо снятых с производства позиций;
- Оперативные сроки поставки под заказ (от 5 рабочих дней);
- Экспресс доставка в любую точку России;
- Техническая поддержка проекта, помощь в подборе аналогов, поставка прототипов;
- Система менеджмента качества сертифицирована по Международному стандарту ISO 9001;
- Лицензия ФСБ на осуществление работ с использованием сведений, составляющих государственную тайну;
- Поставка специализированных компонентов (Xilinx, Altera, Analog Devices, Intersil, Interpoint, Microsemi, Aeroflex, Peregrine, Syfer, Eurofarad, Texas Instrument, Miteq, Cobham, E2V, MA-COM, Hittite, Mini-Circuits, General Dynamics и др.);

Помимо этого, одним из направлений компании «ЭлектроПласт» является направление «Источники питания». Мы предлагаем Вам помощь Конструкторского отдела:

- Подбор оптимального решения, техническое обоснование при выборе компонента;
- Подбор аналогов;
- Консультации по применению компонента;
- Поставка образцов и прототипов;
- Техническая поддержка проекта;
- Защита от снятия компонента с производства.



Как с нами связаться

Телефон: 8 (812) 309 58 32 (многоканальный)

Факс: 8 (812) 320-02-42

Электронная почта: org@eplast1.ru

Адрес: 198099, г. Санкт-Петербург, ул. Калинина, дом 2, корпус 4, литера А.