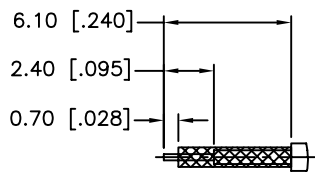
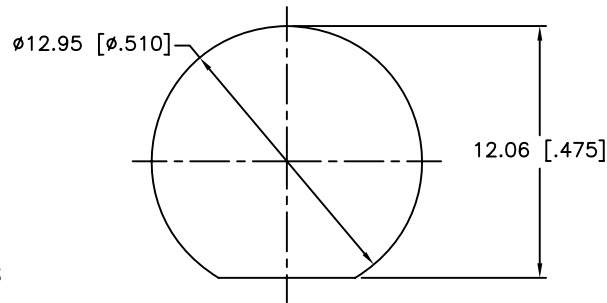


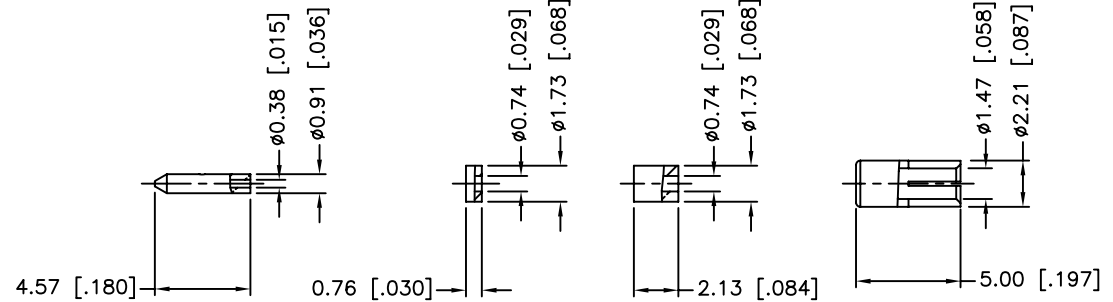
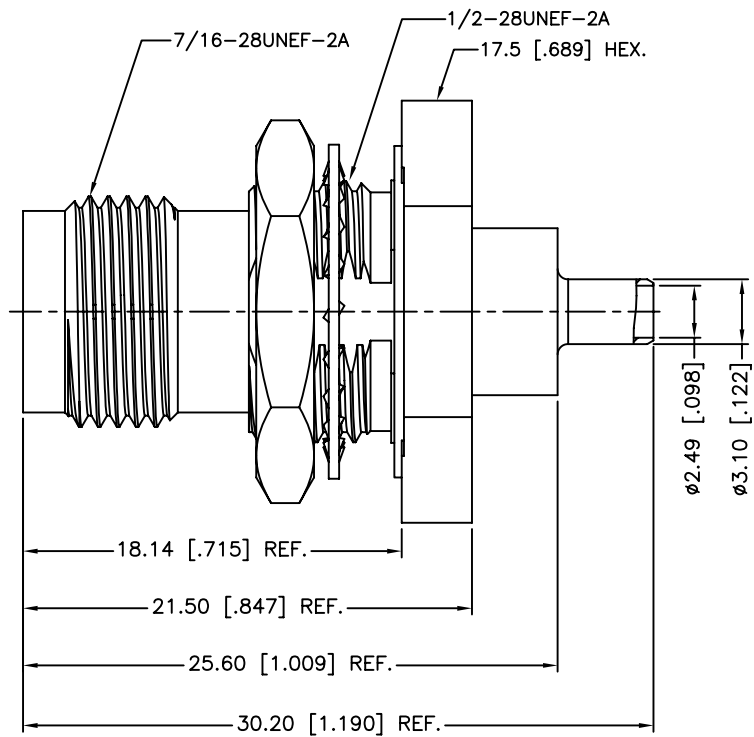
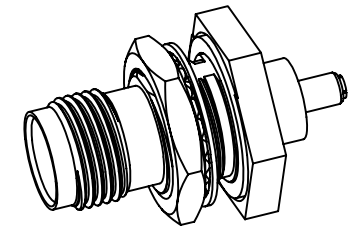
REV.	DATE	ECR NO.	DESCRIPTION
NC	11/04/09	XXXXXX	INITIAL RELEASE
A	11/08/11	2255	REPLACING ROUND FLANGES WITH HEX FLANGES
B	11/07/13	2551	ADD MAX PANEL THICKNESS, UPDATE DRAWING FORMAT



RECOMMENDED
CABLE STRIPPING DIM'S



RECOMMENDED
MOUNTING HOLE



1. IMPEDANCE: 50 OHM
2. FREQUENCY RANGE: 0-6 GHZ
3. VSWR: 1.3 MAX.
4. DIELECTRIC WITHSTANDING VOLTAGE: 200 VRMS, MIN.
5. DURABILITY: 500 CYCLES MIN.
6. TEMPERATURE RANGE: -65°C TO +165°C
7. CRIMPED FERRULE
HEX. CRIMP SIZE .100"
8. CRIMPED CONTACT PIN
USE 4-WAY INDENT CRIMP TOOL #47025
9. MAX. PANEL THICKNESS=3.5mm

QTY	DESCRIPTION	MATERIAL	FINISH
1	BARREL	BRASS	NICKEL
1	INSULATOR	PTFE	NATURAL
2	INSULATOR	PTFE	NATURAL
3	BODY	BRASS	NICKEL
4	GASKET	SILICONE	RED
5	CONTACT PIN	PHOSPHOR BRONZE	GOLD
6	LOCK WASHER	PHOSPHOR BRONZE	NICKEL
7	O-RING	SILICONE	RED
8	HEX NUT	BRASS	NICKEL
9	CONTACT PIN	BRASS	GOLD
10	INSULATOR	PTFE	NATURAL
11	SLEEVE	BRASS	NICKEL
12	INNER FERRULE	BRASS	NICKEL

UNLESS OTHERWISE SPECIFIED DIMENSIONS ARE IN MILLIMETERS. DIMENSIONS IN [] ARE IN INCHES AND FOR CUSTOMER REFERENCE ONLY.
UNLESS OTHERWISE SPECIFIED
TOLERANCES FOR MILLIMETERS ARE:
<math>< .020 \pm 0.002''</math>
$.020 - .236 \pm 0.004''$
$.236 - 1.180 \pm 0.007''$
$1.180 - 4.724 \pm 0.012''$
ANGLES $\pm 1^\circ$
UNLESS OTHERWISE SPECIFIED
TOLERANCES FOR INCHES ARE:
<math>< .020 \pm 0.002''</math>
$.020 - .236 \pm 0.004''$
$.236 - 1.180 \pm 0.007''$
$1.180 - 4.724 \pm 0.012''$
ANGLES $\pm 1^\circ$
DO NOT SCALE DRAWING

APPROVALS	DATE
DRAWN M.ZHANG	11/07/13
CHECKED	
ISSUED	
SHEET 1 OF 1	
CAD FILE C:/CONNEX/122529-10.DWG	

Amphenol Connex

PART DESCRIPTION
**TNC BULKHEAD JACK, IP-67 COMPLIANT
(FOR 1.32 MM CABLE)**

PART NO. **122529-10**

DWG. NO. 122529-10.DWG	REV. B	SIZE A	SCALE NA
------------------------	--------	--------	----------



Компания «ЭлектроПласт» предлагает заключение долгосрочных отношений при поставках импортных электронных компонентов на взаимовыгодных условиях!

Наши преимущества:

- Оперативные поставки широкого спектра электронных компонентов отечественного и импортного производства напрямую от производителей и с крупнейших мировых складов;
- Поставка более 17-ти миллионов наименований электронных компонентов;
- Поставка сложных, дефицитных, либо снятых с производства позиций;
- Оперативные сроки поставки под заказ (от 5 рабочих дней);
- Экспресс доставка в любую точку России;
- Техническая поддержка проекта, помощь в подборе аналогов, поставка прототипов;
- Система менеджмента качества сертифицирована по Международному стандарту ISO 9001;
- Лицензия ФСБ на осуществление работ с использованием сведений, составляющих государственную тайну;
- Поставка специализированных компонентов (Xilinx, Altera, Analog Devices, Intersil, Interpoint, Microsemi, Aeroflex, Peregrine, Syfer, Eurofarad, Texas Instrument, Miteq, Cobham, E2V, MA-COM, Hittite, Mini-Circuits, General Dynamics и др.);

Помимо этого, одним из направлений компании «ЭлектроПласт» является направление «Источники питания». Мы предлагаем Вам помощь Конструкторского отдела:

- Подбор оптимального решения, техническое обоснование при выборе компонента;
- Подбор аналогов;
- Консультации по применению компонента;
- Поставка образцов и прототипов;
- Техническая поддержка проекта;
- Защита от снятия компонента с производства.



Как с нами связаться

Телефон: 8 (812) 309 58 32 (многоканальный)

Факс: 8 (812) 320-02-42

Электронная почта: org@eplast1.ru

Адрес: 198099, г. Санкт-Петербург, ул. Калинина, дом 2, корпус 4, литера А.