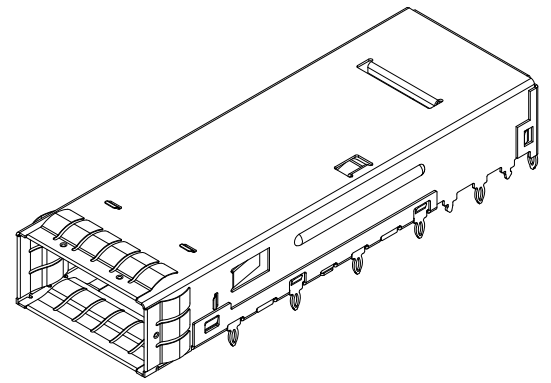
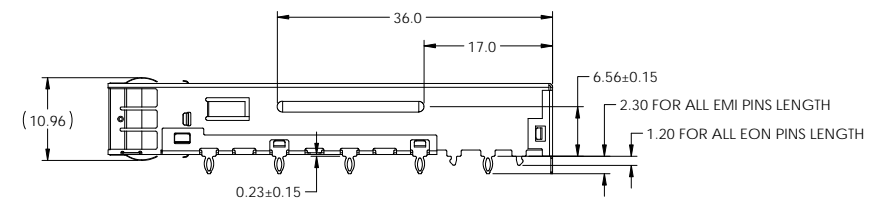
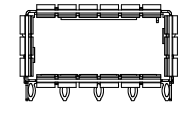
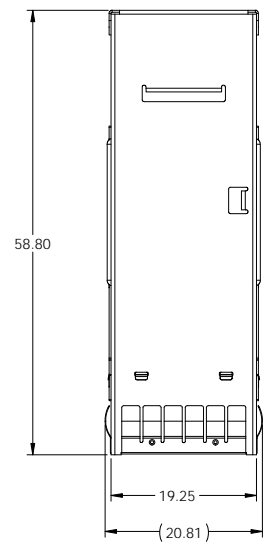


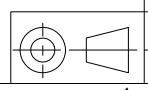
REV - DESCRIPT - DATE - APPRVD
A - INITIAL RELEASE - FEB10/12 - A.G.



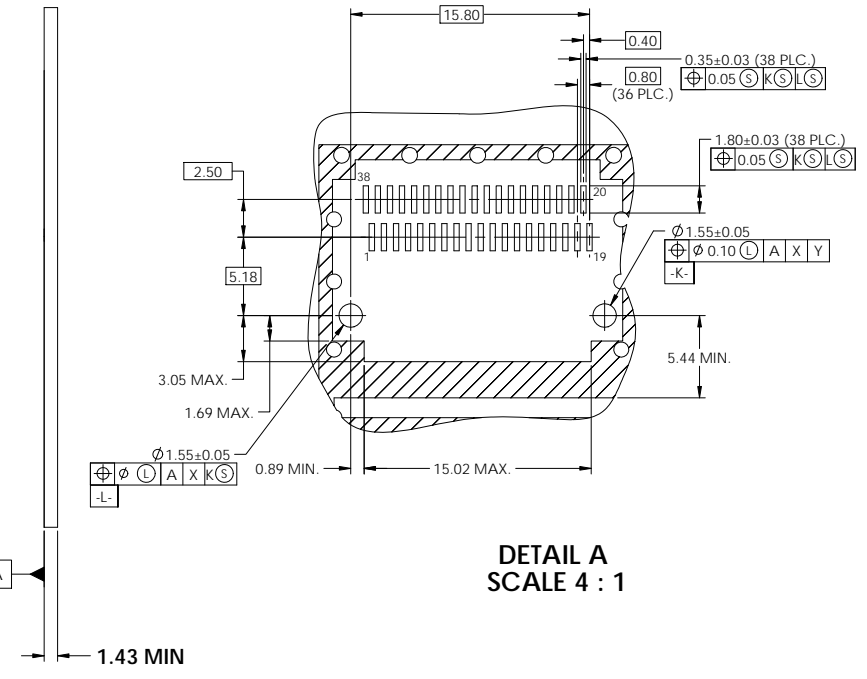
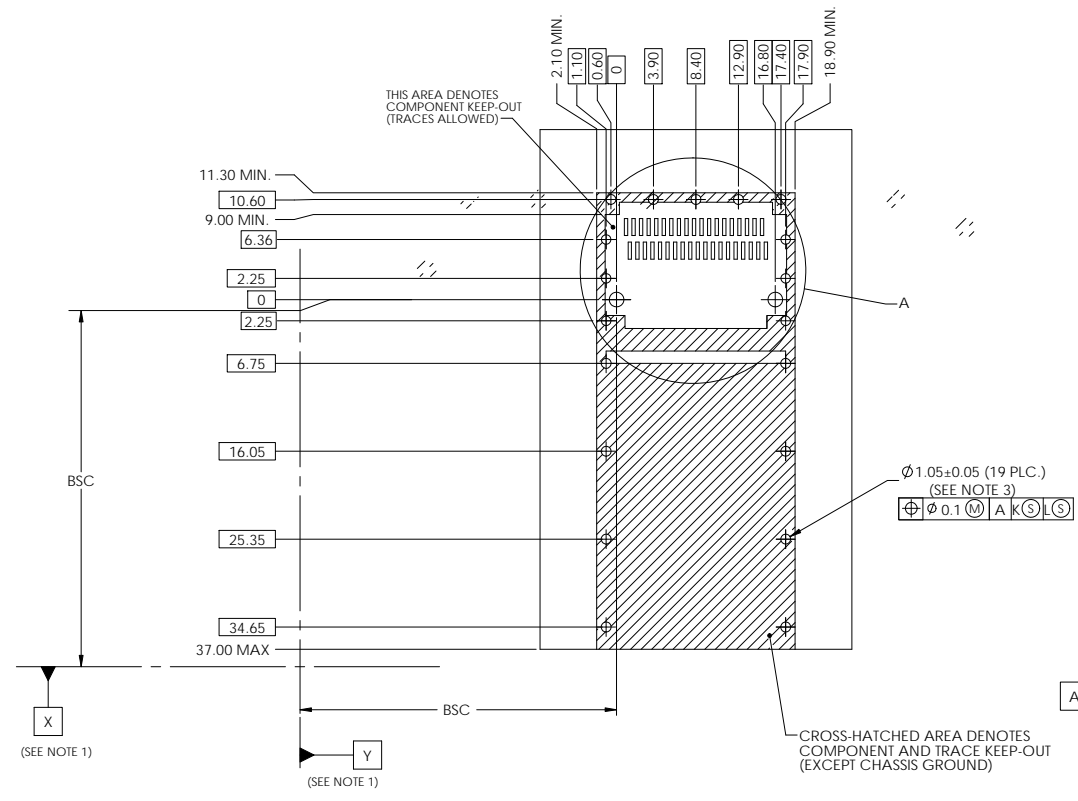
NOTES:

1. MATERIAL:  
CAGE AND EMI SPRINGS: COPPER ALLOY  
CAGE PLATING: 3.81µm [100µ"] MIN. NICKEL.
2. CAGE IS INTENDED FOR USE WITH THE  
QUAD SMALL FORM-FACTOR PLUGGABLE (QSFP)  
TRANSCEIVER SPECIFICATION INF-8438i.

UNLESS OTHERWISE SPECIFIED DIMENSIONS ARE IN MILLIMETER TOLERANCES ARE:  DECIMALS                      ANGLES .XX ± .13                              ± 1° .X    ± .25	APPROVALS	DATE	<b>Amphenol Canada Corp.</b>		
	DRAWN Eric Z	Feb 10/12			
	DESIGNED Zlatan L	Feb 10/12	TITLE  <b>QSFP 1x1 Cage</b>		
	CHECKED Zlatan L	Feb 10/12			
MATERIAL AND FINISH	QA APP'D		SIZE C	DWG. NO. P-U90-A111-1001	REV. A
REF.	IE APP'D		SCALE 2:1	PROJECT -	SHEET 1 OF 3
CODE IDENT. NO.	DWG APP'D A.GREEN	Feb 10/12			



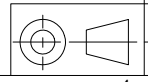
DO NOT SCALE DRAWING  
THIS DOCUMENT CONTAINS PROPRIETARY INFORMATION AND SUCH INFORMATION MAY NOT BE DISCLOSED TO OTHERS FOR ANY PURPOSE OR USED FOR MANUFACTURING PURPOSES WITHOUT PERMISSION FROM AMPHENOL CANADA CORP.



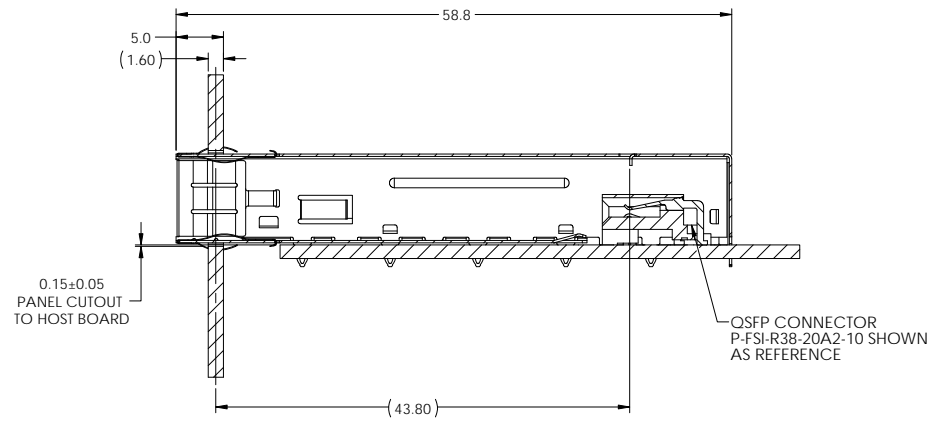
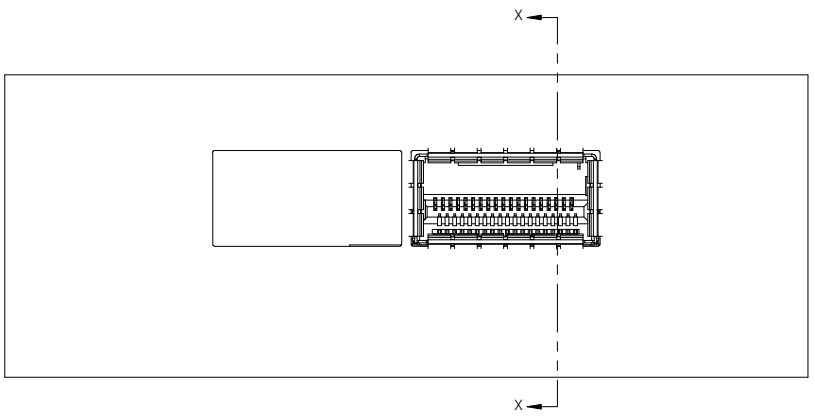
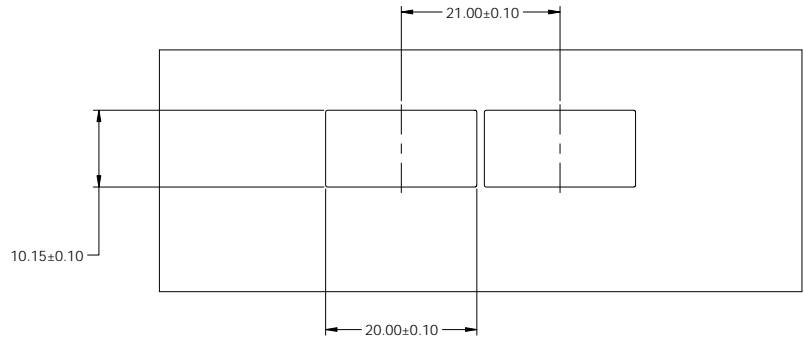
**RECOMMENDED HOST PCB BOARD  
 (COMPONENT SIDE OF BOARD)**

- NOTES:
- DATUM X AND Y ESTABLISHED BY CUSTOMER'S FUDUCIAL.
  - LOCATION OF EDGE OF PCB IS APPLICATION SPECIFIC.
  - FINISHED HOLE SIZE.

UNLESS OTHERWISE SPECIFIED DIMENSIONS ARE IN MILLIMETER TOLERANCES ARE:  DECIMALS                      ANGLES .XX ± .13                      ± 1° .X    ± .25	APPROVALS	DATE	<b>Amphenol Canada Corp.</b>		
	DRAWN Eric Z	Feb 10/12			
	DESIGNED Zlatan L	Feb 10/12	QSFP 1x1 Cage		SIZE C
	CHECKED Zlatan L	Feb 10/12			DWG. NO. P-U90-A111-1001
MATERIAL AND FINISH	QA APP'D		SCALE 5:2	PROJECT -	SHEET 2 OF 3
REF.	IE APP'D				
CODE IDENT. NO.	DWG APP'D A.GREEN	Feb 10/12			

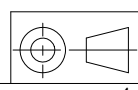


REV - DESCRIPT - DATE - APPRVD
A - INITIAL RELEASE - FEB10/12 - A.G.



SECTION X-X  
SCALE 2.5 : 1

UNLESS OTHERWISE SPECIFIED DIMENSIONS ARE IN MILLIMETER TOLERANCES ARE:  DECIMALS                      ANGLES .XX ± .13                      ± 1° .X ± .25	APPROVALS	DATE	<b>Amphenol Canada Corp.</b>		
	DRAWN Eric Z	Feb 10/12			
	DESIGNED Zlatan L	Feb 10/12	SIZE C	DWG. NO. P-U90-A111-1001	REV. A
	MATERIAL AND FINISH	CHECKED Zlatan L	Feb 10/12	SCALE 1:1	PROJECT -
REF.	IE APP'D				
CODE IDENT. NO.	DWG APP'D A.GREEN	Feb 10/12			



DO NOT SCALE DRAWING  
 THIS DOCUMENT CONTAINS PROPRIETARY INFORMATION AND SUCH INFORMATION MAY NOT BE DISCLOSED TO OTHERS FOR ANY PURPOSE  
 OR USED FOR MANUFACTURING PURPOSES WITHOUT PERMISSION FROM AMPHENOL CANADA CORP.



Компания «ЭлектроПласт» предлагает заключение долгосрочных отношений при поставках импортных электронных компонентов на взаимовыгодных условиях!

Наши преимущества:

- Оперативные поставки широкого спектра электронных компонентов отечественного и импортного производства напрямую от производителей и с крупнейших мировых складов;
- Поставка более 17-ти миллионов наименований электронных компонентов;
- Поставка сложных, дефицитных, либо снятых с производства позиций;
- Оперативные сроки поставки под заказ (от 5 рабочих дней);
- Экспресс доставка в любую точку России;
- Техническая поддержка проекта, помощь в подборе аналогов, поставка прототипов;
- Система менеджмента качества сертифицирована по Международному стандарту ISO 9001;
- Лицензия ФСБ на осуществление работ с использованием сведений, составляющих государственную тайну;
- Поставка специализированных компонентов (Xilinx, Altera, Analog Devices, Intersil, Interpoint, Microsemi, Aeroflex, Peregrine, Syfer, Eurofarad, Texas Instrument, Miteq, Cobham, E2V, MA-COM, Hittite, Mini-Circuits, General Dynamics и др.);

Помимо этого, одним из направлений компании «ЭлектроПласт» является направление «Источники питания». Мы предлагаем Вам помощь Конструкторского отдела:

- Подбор оптимального решения, техническое обоснование при выборе компонента;
- Подбор аналогов;
- Консультации по применению компонента;
- Поставка образцов и прототипов;
- Техническая поддержка проекта;
- Защита от снятия компонента с производства.



#### Как с нами связаться

**Телефон:** 8 (812) 309 58 32 (многоканальный)

**Факс:** 8 (812) 320-02-42

**Электронная почта:** [org@eplast1.ru](mailto:org@eplast1.ru)

**Адрес:** 198099, г. Санкт-Петербург, ул. Калинина, дом 2, корпус 4, литера А.