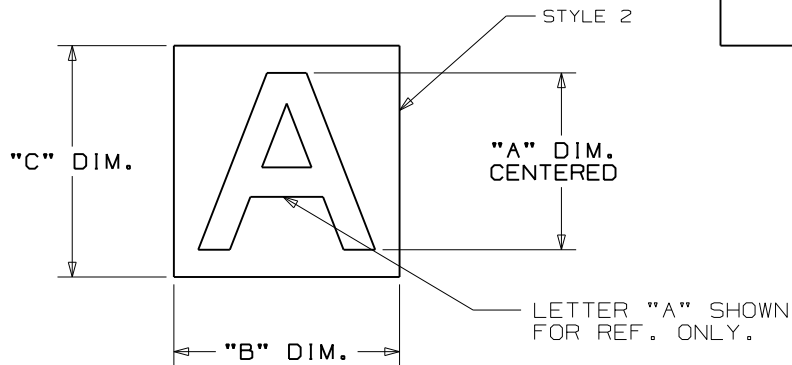
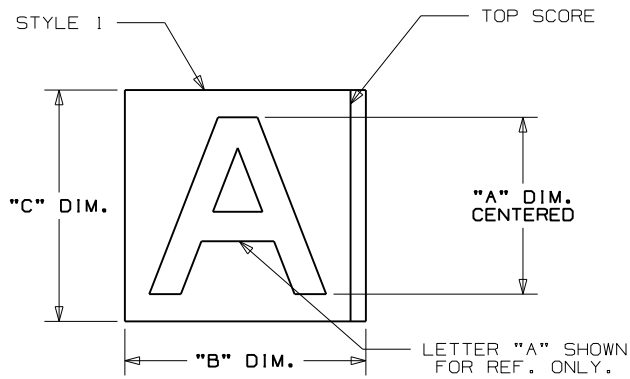


THIS COPY IS PROVIDED ON A RESTRICTED BASIS AND IS NOT TO BE USED IN ANY WAY DETRIMENTAL TO THE INTERESTS OF PANDUIT CORP.



PART NUMBERS									MARKERS PER CARD	CARDS PER PKG	LEGEND
(STYLE 1) BLACK ON YELLOW	(STYLE 2) YELLOW ON BLACK	(STYLE 2) YELLOW ON BLACK	(STYLE 1) BLACK ON YELLOW	(STYLE 2) YELLOW ON BLACK	(STYLE 2) YELLOW ON BLACK	(STYLE 1) BLACK ON YELLOW	(STYLE 2) YELLOW ON BLACK	(STYLE 1) BLACK ON YELLOW			
"A" DIM. (CENTERED)	"B" DIM.	"C" DIM.	"A" DIM. (CENTERED)	"B" DIM.	"C" DIM.	"A" DIM. (CENTERED)	"B" DIM.	"C" DIM.			
1.00 (25.4)	1.13 (28.7)	1.63 (41.4)	1.50 (38.1)	1.38 (35.1)	1.88 (47.8)	2.50 (63.5)	1.75 (44.5)	2.88 (73.2)			
PRL100BY-0 THRU PRL100BY-9	PRL150YB-0 THRU PRL150YB-9		PRL250YB-0 THRU PRL250YB-9			1	25	0 THRU 9			
PRL100BY-A THRU PRL100BY-Z	PRL150YB-A THRU PRL150YB-Z		PRL250YB-A THRU PRL250YB-Z			1	25	A THRU Z			
PRL100BY-DSH (SEE NOTE 2)	PRL150YB-DSH (SEE NOTE 3)		PRL250YB-DSH (SEE NOTE 4)			1	25	- (DASH)			
PRL100BY-BLNK	N/A		N/A			1	25	(BLANK)			
PRL100BY-18KIT	N/A		N/A			1	900	0 THRU 9, A THRU Z, L, P, R, S			
PRL100BY-36KIT (SEE NOTE 2)	N/A		N/A			1	950	0 THRU 9, A THRU Z, - (DASH), BLANK			

- NOTES:
 1. MILLIMETERS ARE IN ().
 2. "A" DIM. FOR DASH IS .375.
 3. "A" DIM. FOR DASH IS .343.
 4. "A" DIM. FOR DASH IS .50.

CAD FILENAME/LAYERS 100923NC_DC_C10672/01D

PANDUIT CORP. TINLEY PARK, ILLINOIS

CUSTOMER DRAWING
 PRL***-* REFLECTIVE MARKERS

UNLESS OTHERWISE SPECIFIED,
 DIMENSIONAL TOLERANCES ARE:
 (.X) ± .12 (.XXX) ± .025
 (.XX) ± .062 ANGLES ±



UNLESS OTHERWISE SPECIFIED,
 ALL DIMENSIONS ARE GIVEN
 IN INCHES, THIRD ANGLE PROJECTION.

DRAWN BY
 RVU

MAT'L:

SCALE
 NTS

DATE
 3/25/08

GMRS*
 VINYL

DRAWING NO.

C10672

DWG
 A
 SIZE

REV	DATE	BY	CHK	DESCRIPTION	ECN	R	CUST	SUP
3	6/15/09	RVU		1.13 was 1.130, 1.38 was 1.380, & 1.75 was 1.750. Remove 5°.	5768		R	
2	6/04/09			VOID				
1	11/21/08	RVU		ADD NOTES 2, 3, 4. ADD "SEE NOTE 2, 3, 4, 5" ON TABLE.	5613		R	
0	3/25/08	RVU		DRAWING RELEASE	5368		R	



Компания «ЭлектроПласт» предлагает заключение долгосрочных отношений при поставках импортных электронных компонентов на взаимовыгодных условиях!

Наши преимущества:

- Оперативные поставки широкого спектра электронных компонентов отечественного и импортного производства напрямую от производителей и с крупнейших мировых складов;
- Поставка более 17-ти миллионов наименований электронных компонентов;
- Поставка сложных, дефицитных, либо снятых с производства позиций;
- Оперативные сроки поставки под заказ (от 5 рабочих дней);
- Экспресс доставка в любую точку России;
- Техническая поддержка проекта, помощь в подборе аналогов, поставка прототипов;
- Система менеджмента качества сертифицирована по Международному стандарту ISO 9001;
- Лицензия ФСБ на осуществление работ с использованием сведений, составляющих государственную тайну;
- Поставка специализированных компонентов (Xilinx, Altera, Analog Devices, Intersil, Interpoint, Microsemi, Aeroflex, Peregrine, Syfer, Eurofarad, Texas Instrument, Miteq, Cobham, E2V, MA-COM, Hittite, Mini-Circuits, General Dynamics и др.);

Помимо этого, одним из направлений компании «ЭлектроПласт» является направление «Источники питания». Мы предлагаем Вам помощь Конструкторского отдела:

- Подбор оптимального решения, техническое обоснование при выборе компонента;
- Подбор аналогов;
- Консультации по применению компонента;
- Поставка образцов и прототипов;
- Техническая поддержка проекта;
- Защита от снятия компонента с производства.



Как с нами связаться

Телефон: 8 (812) 309 58 32 (многоканальный)

Факс: 8 (812) 320-02-42

Электронная почта: org@eplast1.ru

Адрес: 198099, г. Санкт-Петербург, ул. Калинина, дом 2, корпус 4, литера А.