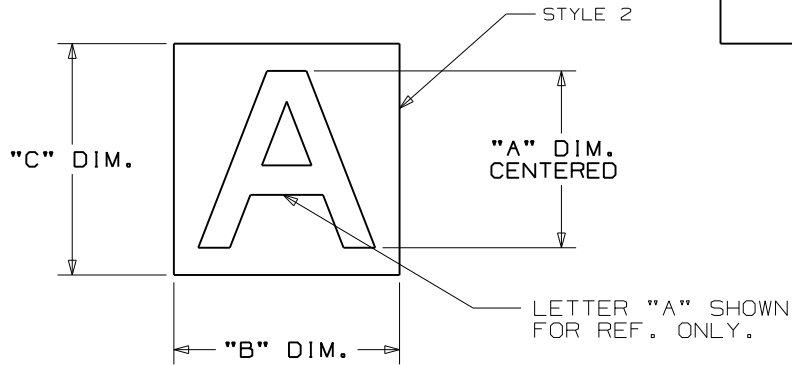
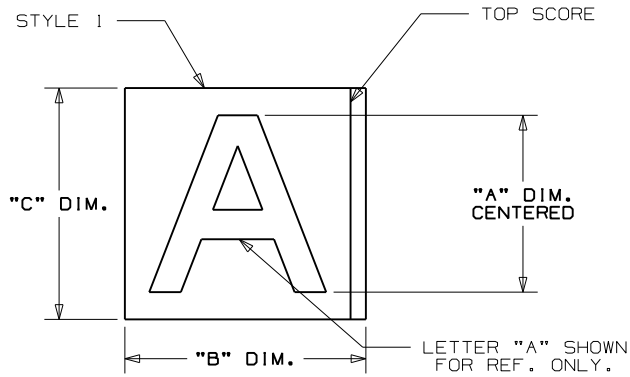


THIS COPY IS PROVIDED ON A RESTRICTED BASIS AND IS NOT TO BE USED IN ANY WAY DETRIMENTAL TO THE INTERESTS OF PANDUIT CORP.



| PART NUMBERS                   |                              |                           |                              |                           |                           |                           |  |                           | MARKERS PER CARD | CARDS PER PKG | LEGEND |
|--------------------------------|------------------------------|---------------------------|------------------------------|---------------------------|---------------------------|---------------------------|--|---------------------------|------------------|---------------|--------|
| (STYLE 1) BLACK ON YELLOW      | (STYLE 2) YELLOW ON BLACK    | (STYLE 2) YELLOW ON BLACK | (STYLE 1) BLACK ON YELLOW    | (STYLE 2) YELLOW ON BLACK | (STYLE 2) YELLOW ON BLACK | (STYLE 1) BLACK ON YELLOW | (STYLE 2) YELLOW ON BLACK                    | (STYLE 1) BLACK ON YELLOW |                  |               |        |
| "A" DIM. (CENTERED)            | "B" DIM.                     | "C" DIM.                  | "A" DIM. (CENTERED)          | "B" DIM.                  | "C" DIM.                  | "A" DIM. (CENTERED)       | "B" DIM.                                     | "C" DIM.                  |                  |               |        |
| 1.00<br>(25.4)                 | 1.13<br>(28.7)               | 1.63<br>(41.4)            | 1.50<br>(38.1)               | 1.38<br>(35.1)            | 1.88<br>(47.8)            | 2.50<br>(63.5)            | 1.75<br>(44.5)                               | 2.88<br>(73.2)            |                  |               |        |
| PRL100BY-0 THRU PRL100BY-9     | PRL150YB-0 THRU PRL150YB-9   |                           | PRL250YB-0 THRU PRL250YB-9   |                           | 1                         | 25                        | 0 THRU 9                                     |                           |                  |               |        |
| PRL100BY-A THRU PRL100BY-Z     | PRL150YB-A THRU PRL150YB-Z   |                           | PRL250YB-A THRU PRL250YB-Z   |                           | 1                         | 25                        | A THRU Z                                     |                           |                  |               |        |
| PRL100BY-DSH<br>(SEE NOTE 2)   | PRL150YB-DSH<br>(SEE NOTE 3) |                           | PRL250YB-DSH<br>(SEE NOTE 4) |                           | 1                         | 25                        | - (DASH)                                     |                           |                  |               |        |
| PRL100BY-BLNK                  | N/A                          |                           | N/A                          |                           | 1                         | 25                        | (BLANK)                                      |                           |                  |               |        |
| PRL100BY-18KIT                 | N/A                          |                           | N/A                          |                           | 1                         | 900                       | 0 THRU 9,<br>A THRU Z,<br>L, P, R, S         |                           |                  |               |        |
| PRL100BY-36KIT<br>(SEE NOTE 2) | N/A                          |                           | N/A                          |                           | 1                         | 950                       | 0 THRU 9,<br>A THRU Z,<br>- (DASH),<br>BLANK |                           |                  |               |        |

- NOTES:  
 1. MILLIMETERS ARE IN ( ).  
 2. "A" DIM. FOR DASH IS .375.  
 3. "A" DIM. FOR DASH IS .343.  
 4. "A" DIM. FOR DASH IS .50.

CAD FILENAME/LAYERS 100923NC\_DC\_C10672/01D

PANDUIT CORP. TINLEY PARK, ILLINOIS

CUSTOMER DRAWING  
 PRL\*\*\*-\* REFLECTIVE MARKERS

UNLESS OTHERWISE SPECIFIED,  
 DIMENSIONAL TOLERANCES ARE:  
 (.X) ± .12 (.XXX) ± .025  
 (.XX) ± .062 ANGLES ±



UNLESS OTHERWISE SPECIFIED,  
 ALL DIMENSIONS ARE GIVEN  
 IN INCHES, THIRD ANGLE PROJECTION.

DRAWN BY  
 RVU

MAT'L:

SCALE  
 NTS

DATE  
 3/25/08

GMRS\*  
 VINYL

DRAWING NO.

C10672

DWG  
 A  
 SIZE

| REV | DATE     | BY  | CHK | DESCRIPTION  | ECN  | R | CUST | SUP |
|-----|----------|-----|-----|--|------|---|------|-----|
| 3   | 6/15/09  | RVU |     | 1.13 was 1.130, 1.38 was 1.380, & 1.75 was 1.750. Remove 5°. | 5768 | R |      |     |
| 2   | 6/04/09  |     |     | VOID   |      |   |      |     |
| 1   | 11/21/08 | RVU |     | ADD NOTES 2, 3, 4. ADD "SEE NOTE 2, 3, 4, 5" ON TABLE.       | 5613 | R |      |     |
| 0   | 3/25/08  | RVU |     | DRAWING RELEASE  | 5368 | R |      |     |



Компания «ЭлектроПласт» предлагает заключение долгосрочных отношений при поставках импортных электронных компонентов на взаимовыгодных условиях!

Наши преимущества:

- Оперативные поставки широкого спектра электронных компонентов отечественного и импортного производства напрямую от производителей и с крупнейших мировых складов;
- Поставка более 17-ти миллионов наименований электронных компонентов;
- Поставка сложных, дефицитных, либо снятых с производства позиций;
- Оперативные сроки поставки под заказ (от 5 рабочих дней);
- Экспресс доставка в любую точку России;
- Техническая поддержка проекта, помощь в подборе аналогов, поставка прототипов;
- Система менеджмента качества сертифицирована по Международному стандарту ISO 9001;
- Лицензия ФСБ на осуществление работ с использованием сведений, составляющих государственную тайну;
- Поставка специализированных компонентов (Xilinx, Altera, Analog Devices, Intersil, Interpoint, Microsemi, Aeroflex, Peregrine, Syfer, Eurofarad, Texas Instrument, Miteq, Cobham, E2V, MA-COM, Hittite, Mini-Circuits, General Dynamics и др.);

Помимо этого, одним из направлений компании «ЭлектроПласт» является направление «Источники питания». Мы предлагаем Вам помощь Конструкторского отдела:

- Подбор оптимального решения, техническое обоснование при выборе компонента;
- Подбор аналогов;
- Консультации по применению компонента;
- Поставка образцов и прототипов;
- Техническая поддержка проекта;
- Защита от снятия компонента с производства.



#### Как с нами связаться

**Телефон:** 8 (812) 309 58 32 (многоканальный)

**Факс:** 8 (812) 320-02-42

**Электронная почта:** [org@eplast1.ru](mailto:org@eplast1.ru)

**Адрес:** 198099, г. Санкт-Петербург, ул. Калинина, дом 2, корпус 4, литера А.