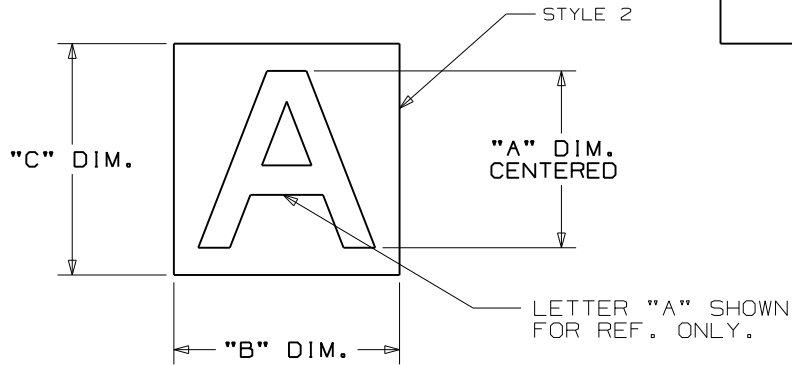
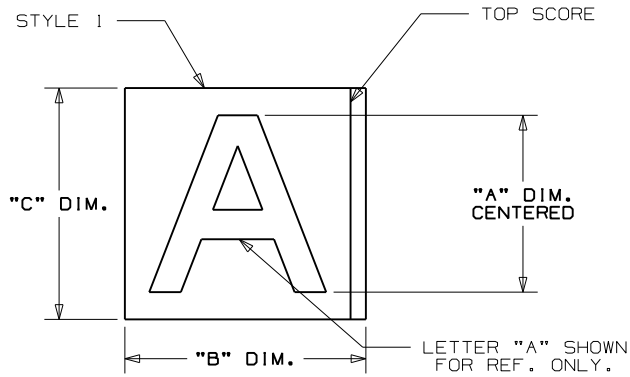


THIS COPY IS PROVIDED ON A RESTRICTED BASIS AND IS NOT TO BE USED IN ANY WAY DETRIMENTAL TO THE INTERESTS OF PANDUIT CORP.



| PART NUMBERS | | | | | | | | | MARKERS PER CARD | CARDS PER PKG | LEGEND |
|--------------------------------|------------------------------|---------------------------|---------------------------|------------------------------|---------------------------|---------------------------|---------------------------|---------------------------|--|---------------|--------|
| (STYLE 1) BLACK ON YELLOW | (STYLE 2) YELLOW ON BLACK | (STYLE 2) YELLOW ON BLACK | (STYLE 1) BLACK ON YELLOW | (STYLE 2) YELLOW ON BLACK | (STYLE 2) YELLOW ON BLACK | (STYLE 1) BLACK ON YELLOW | (STYLE 2) YELLOW ON BLACK | (STYLE 2) YELLOW ON BLACK | | | |
| "A" DIM. (CENTERED) | "B" DIM. | "C" DIM. | "A" DIM. (CENTERED) | "B" DIM. | "C" DIM. | "A" DIM. (CENTERED) | "B" DIM. | "C" DIM. | | | |
| 1.00 (25.4) | 1.13 (28.7) | 1.63 (41.4) | 1.50 (38.1) | 1.38 (35.1) | 1.88 (47.8) | 2.50 (63.5) | 1.75 (44.5) | 2.88 (73.2) | | | |
| PRL100BY-0 THRU PRL100BY-9 | PRL150YB-0 THRU PRL150YB-9 | | | PRL250YB-0 THRU PRL250YB-9 | | | 1 | 25 | 0 THRU 9 | | |
| PRL100BY-A THRU PRL100BY-Z | PRL150YB-A THRU PRL150YB-Z | | | PRL250YB-A THRU PRL250YB-Z | | | 1 | 25 | A THRU Z | | |
| PRL100BY-DSH (SEE NOTE 2) | PRL150YB-DSH (SEE NOTE 3) | | | PRL250YB-DSH (SEE NOTE 4) | | | 1 | 25 | - (DASH) | | |
| PRL100BY-BLNK | N/A | | | N/A | | | 1 | 25 | (BLANK) | | |
| PRL100BY-18KIT | N/A | | | N/A | | | 1 | 900 | 0 THRU 9, A THRU Z, L, P, R, S | | |
| PRL100BY-36KIT (SEE NOTE 2) | N/A | | | N/A | | | 1 | 950 | 0 THRU 9, A THRU Z, - (DASH), BLANK | | |

- NOTES:
 1. MILLIMETERS ARE IN ().
 2. "A" DIM. FOR DASH IS .375.
 3. "A" DIM. FOR DASH IS .343.
 4. "A" DIM. FOR DASH IS .50.

CAD FILENAME/LAYERS 100923NC_DC_C10672/01D

PANDUIT CORP. TINLEY PARK, ILLINOIS

CUSTOMER DRAWING
 PRL***- * REFLECTIVE MARKERS

UNLESS OTHERWISE SPECIFIED,
 DIMENSIONAL TOLERANCES ARE:
 (.X) ± .12 (.XXX) ± .025
 (.XX) ± .062 ANGLES ±



UNLESS OTHERWISE SPECIFIED,
 ALL DIMENSIONS ARE GIVEN
 IN INCHES, THIRD ANGLE PROJECTION.

DRAWN BY
 RVU

MAT'L:

SCALE
 NTS

DATE
 3/25/08

GMRS *
 VINYL

DRAWING NO.

C10672

DWG
 A
 SIZE

| REV | DATE | BY | CHK | DESCRIPTION | ECN | R | CUST | SUP |
|-----|----------|-----|-----|--|------|---|------|-----|
| 3 | 6/15/09 | RVU | | 1.13 was 1.130, 1.38 was 1.380, & 1.75 was 1.750. Remove 5°. | 5768 | R | | |
| 2 | 6/04/09 | | | VOID | | | | |
| 1 | 11/21/08 | RVU | | ADD NOTES 2, 3, 4. ADD "SEE NOTE 2, 3, 4, 5" ON TABLE. | 5613 | R | | |
| 0 | 3/25/08 | RVU | | DRAWING RELEASE | 5368 | R | | |



Компания «ЭлектроПласт» предлагает заключение долгосрочных отношений при поставках импортных электронных компонентов на взаимовыгодных условиях!

Наши преимущества:

- Оперативные поставки широкого спектра электронных компонентов отечественного и импортного производства напрямую от производителей и с крупнейших мировых складов;
- Поставка более 17-ти миллионов наименований электронных компонентов;
- Поставка сложных, дефицитных, либо снятых с производства позиций;
- Оперативные сроки поставки под заказ (от 5 рабочих дней);
- Экспресс доставка в любую точку России;
- Техническая поддержка проекта, помощь в подборе аналогов, поставка прототипов;
- Система менеджмента качества сертифицирована по Международному стандарту ISO 9001;
- Лицензия ФСБ на осуществление работ с использованием сведений, составляющих государственную тайну;
- Поставка специализированных компонентов (Xilinx, Altera, Analog Devices, Intersil, Interpoint, Microsemi, Aeroflex, Peregrine, Syfer, Eurofarad, Texas Instrument, Miteq, Cobham, E2V, MA-COM, Hittite, Mini-Circuits, General Dynamics и др.);

Помимо этого, одним из направлений компании «ЭлектроПласт» является направление «Источники питания». Мы предлагаем Вам помощь Конструкторского отдела:

- Подбор оптимального решения, техническое обоснование при выборе компонента;
- Подбор аналогов;
- Консультации по применению компонента;
- Поставка образцов и прототипов;
- Техническая поддержка проекта;
- Защита от снятия компонента с производства.



Как с нами связаться

Телефон: 8 (812) 309 58 32 (многоканальный)

Факс: 8 (812) 320-02-42

Электронная почта: org@eplast1.ru

Адрес: 198099, г. Санкт-Петербург, ул. Калинина, дом 2, корпус 4, литера А.