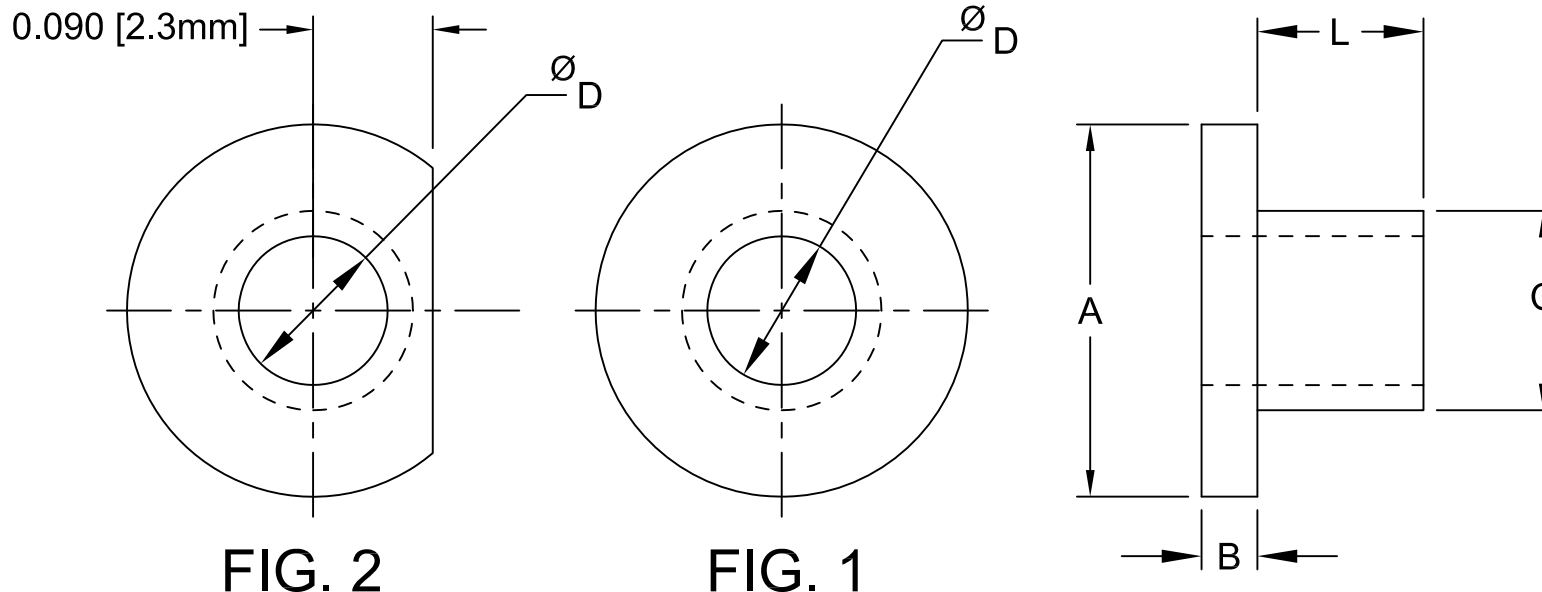




| REV. | DESCRIPTION                            | DATE     | APPROVED |
|------|--|----------|----------|
| G    | Engineering Update w/o Changes         | 03/01/04 | M. C.    |
| H    | Changed "C" Dimensions for SW-XXX-145. | 06/21/07 | M. C.    |
| J    | Removed Obsolete Products.             | 06/19/09 | T. Y.    |
| K    | Removed Obsolete Products.             | 10/08/09 | T. Y.    |



| PART NO.   | L            | A            | B            | C            | D            | SCREW SIZE | FIG. | MATERIAL                    |
|------------|--------------|--------------|--------------|--------------|--------------|------------|------|-----------------------------|
| SW-032-135 | 0.032(0.8mm) | 0.215(5.5mm) | 0.040(1.0mm) | 0.130(3.3mm) | 0.116(3.0mm) | 4          | 1    | 31-BK                       |
| SW-040-140 | 0.040(1.0mm) | 0.245(6.2mm) | 0.040(1.0mm) | 0.140(3.6mm) | 0.119(3.0mm) |            | 2    |                             |
| SW-125-140 | 0.125(3.2mm) | 0.280(7.1mm) | 0.042(1.1mm) | 0.140(3.6mm) | 0.112(2.8mm) |            | 1    | 22-BK, 24-WE<br>or 03-NL-BK |
| SW-031-145 | 0.031(0.8mm) | 0.280(7.1mm) | 0.047(1.2mm) | 0.145(3.7mm) | 0.118(3.0mm) |            |      |                             |
| SW-093-145 | 0.093(2.4mm) | 0.235(6.0mm) | 0.047(1.2mm) | 0.140(3.6mm) | 0.115(2.9mm) | 6          | 1    | 31-BK                       |
| SW-187-145 | 0.187(4.8mm) |              |              |              |              |            |      |                             |
| SW-125-150 | 0.125(3.2mm) | 0.280(7.1mm) | 0.042(1.1mm) | 0.150(3.8mm) | 0.112(2.8mm) |            |      |                             |
| SW-185-150 | 0.185(4.7mm) | 0.280(7.1mm) | 0.042(1.1mm) | 0.150(3.8mm) | 0.122(3.1mm) |            |      |                             |
| SW-031-177 | 0.031(0.8mm) | 0.312(7.9mm) | 0.047(1.2mm) | 0.177(4.5mm) | 0.144(3.7mm) |            |      |                             |
| SW-031-190 | 0.031(0.8mm) | 0.312(7.9mm) | 0.047(1.2mm) | 0.190(4.8mm) | 0.146(3.7mm) |            |      |                             |

5. MATERIAL 4: NYLON 6/6, 94V-0, BLACK. BIVAR MATERIAL CODE 22-BK.  
RTP POLYAMIDE NYLON 6/6, 0200 FR, BLACK OR MODIFIED PLASTICS MN6/6-SE BK.
4. MATERIAL 3: NYLON 6/6, 94V-0, NATURAL/WHITE. BIVAR MATERIAL CODE 24-WE.  
RTP POLYAMIDE NYLON 6/6, 0299X63548, NATURAL OR MODIFIED PLASTICS MN6/6-SE WHT.
3. MATERIAL 2: NYLON 6/6, 94V-2, BLACK. BIVAR MATERIAL CODE 03-NL-BK.  
BASF ULTRAMID NYLON 6/6 A3K NATURAL W/BLACK PIGMENT ADDED.
2. MATERIAL 1: POLYPHENYLENE SULFIDE, 94V-0, BLACK. BIVAR MATERIAL CODE 31-BK.  
PHILLIPS RYTON R-4 02XT, 40% GLASS FILLED, 94V-0, BLACK.
1. GENERAL SPECIFICATIONS: BIVAR MOLDED COMPONENT SPECIFICATION BV00-E101.

|  |         |  |                          |                               |                          |
|--|---------|--|--------------------------|-------------------------------|--------------------------|
| STANDARD TOLERANCE<br>(UNLESS OTHERWISE SPECIFIED) |         | <br><b>BIVAR</b> <sup>®</sup><br>4 THOMAS, IRVINE, CA. 92618<br>TEL: (949) 951-8808 FAX: (949) 951-3974 |                          |                               |                          |
| DECIMALS   | ANGULAR |  |                          |                               |                          |
| .X ±.1   | X° ± 1° |  <b>TITLE:</b><br>HIGH TEMPERATURE SHOULDER WASHER  |                          |                               |                          |
| .XX ±.01   |         |  |                          |                               |                          |
| .XXX ±.005   |         | DESIGNED:<br><b>David Green</b>  | DATE:<br><b>01/17/03</b> | <b>PART NO:</b><br>SW-XXX-XXX | REVISION:<br><b>K</b>    |
|  |         | CHECKED:<br><b>M. Chen</b>   | DATE:<br><b>01/17/03</b> |                               | <b>CAGE CODE :</b> 32559 |
| CAD GENERATED DOCUMENT, DO NOT MEASURE DRAWING.    |         |  |                          |                               |                          |



Компания «ЭлектроПласт» предлагает заключение долгосрочных отношений при поставках импортных электронных компонентов на взаимовыгодных условиях!

Наши преимущества:

- Оперативные поставки широкого спектра электронных компонентов отечественного и импортного производства напрямую от производителей и с крупнейших мировых складов;
- Поставка более 17-ти миллионов наименований электронных компонентов;
- Поставка сложных, дефицитных, либо снятых с производства позиций;
- Оперативные сроки поставки под заказ (от 5 рабочих дней);
- Экспресс доставка в любую точку России;
- Техническая поддержка проекта, помощь в подборе аналогов, поставка прототипов;
- Система менеджмента качества сертифицирована по Международному стандарту ISO 9001;
- Лицензия ФСБ на осуществление работ с использованием сведений, составляющих государственную тайну;
- Поставка специализированных компонентов (Xilinx, Altera, Analog Devices, Intersil, Interpoint, Microsemi, Aeroflex, Peregrine, Syfer, Eurofarad, Texas Instrument, Miteq, Cobham, E2V, MA-COM, Hittite, Mini-Circuits, General Dynamics и др.);

Помимо этого, одним из направлений компании «ЭлектроПласт» является направление «Источники питания». Мы предлагаем Вам помощь Конструкторского отдела:

- Подбор оптимального решения, техническое обоснование при выборе компонента;
- Подбор аналогов;
- Консультации по применению компонента;
- Поставка образцов и прототипов;
- Техническая поддержка проекта;
- Защита от снятия компонента с производства.



#### Как с нами связаться

**Телефон:** 8 (812) 309 58 32 (многоканальный)

**Факс:** 8 (812) 320-02-42

**Электронная почта:** [org@eplast1.ru](mailto:org@eplast1.ru)

**Адрес:** 198099, г. Санкт-Петербург, ул. Калинина, дом 2, корпус 4, литера А.