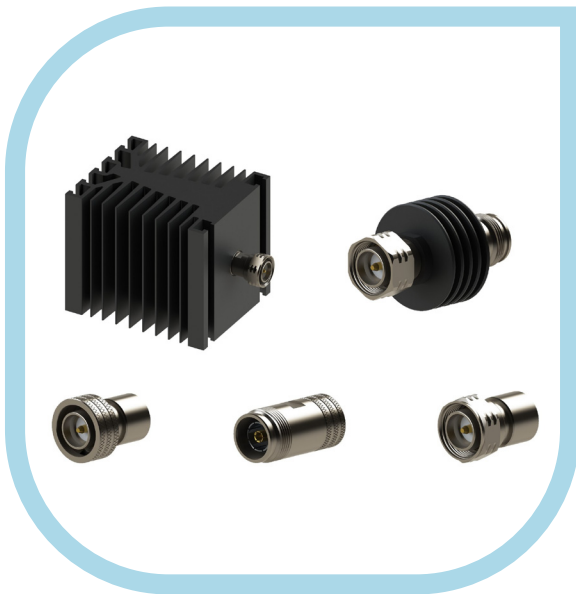


4.3-10 Termination & Attenuator Series

High performance microwave solution

Radiall offers a new series of microwave components equipped with 4.3-10 connectors which include terminations up to 100W and attenuators up to 15W, for applications such as telecom base station integration and microwave power testing.



Following the commercialization of the 4.3-10 series of connectors, Radiall developed a global range of microwave components equipped with 4.3-10, including terminations up to 100W and attenuators up to 15W. These terminations are available from low power (2W) up to high power (100W) at 6 GHz maximum frequency and provide outstanding electrical performance.

The design of the low power version supports outdoor usage: terminations are compliant with several environmental testing requirements (vibration, shock...) and are IP67 rated. Attenuators are available up to 15W with 6 GHz maximum frequency. These new attenuators are IP65 rated and feature a robust design which makes them perfectly suited for severe environmental conditions.

4.3-10 terminations & attenuators are part of Radiall's global 4.3-10 offer which includes a variety of coaxial connectors and all types of microwave components.



Radiall 4.3-10 terminations and attenuators are the perfect solution for integration of microwave components in telecom base stations and power testing.

High performance microwave solution

| Part Number | Gender | Connectors | Frequency (GHz) | Power (W) | Accessory |
|-------------|--------|--------------|-----------------|-----------|-----------|
| R4041D1000 | M | 4.3-10 Screw | DC-4 | 2 | |
| R4041D1121 | M | 4.3-10 Screw | DC-4 | 2 | Cord |
| R4041D2000 | M | 4.3-10 Push | DC-4 | 2 | |
| R4041D2121 | M | 4.3-10 Push | DC-4 | 2 | Cord |
| R4041D5000 | F | 4.3-10 | DC-4 | 2 | |
| R404758000 | M | 4.3-10 Screw | DC-6 | 30 | |
| R404759000 | F | 4.3-10 | DC-6 | 30 | |
| R404768000 | M | 4.3-10 Screw | DC-6 | 50 | |
| R404769000 | F | 4.3-10 | DC-6 | 50 | |
| R404778000 | M | 4.3-10 Screw | DC-6 | 100 | |
| R404779000 | F | 4.3-10 | DC-6 | 100 | |

| Part Number | Gender | Connectors | Frequency (GHz) | Attenuation | Power (W) |
|-------------|--------|--------------|-----------------|-------------|-----------|
| R415603000 | M/F | 4.3-10 Screw | DC-6 | 3 dB | 15 |
| R415606000 | M/F | 4.3-10 Screw | DC-6 | 6 dB | 15 |
| R415610000 | M/F | 4.3-10 Screw | DC-6 | 10 dB | 15 |
| R415620000 | M/F | 4.3-10 Screw | DC-6 | 20 dB | 15 |

Features & Benefits

- Global range of 4.3-10 terminations & attenuators up to 100W
- 6 GHz maximum frequency with excellent VSWR performance
- Robust design

Applications

- Telecom base station integration
- Microwave power testing



Компания «ЭлектроПласт» предлагает заключение долгосрочных отношений при поставках импортных электронных компонентов на взаимовыгодных условиях!

Наши преимущества:

- Оперативные поставки широкого спектра электронных компонентов отечественного и импортного производства напрямую от производителей и с крупнейших мировых складов;
- Поставка более 17-ти миллионов наименований электронных компонентов;
- Поставка сложных, дефицитных, либо снятых с производства позиций;
- Оперативные сроки поставки под заказ (от 5 рабочих дней);
- Экспресс доставка в любую точку России;
- Техническая поддержка проекта, помощь в подборе аналогов, поставка прототипов;
- Система менеджмента качества сертифицирована по Международному стандарту ISO 9001;
- Лицензия ФСБ на осуществление работ с использованием сведений, составляющих государственную тайну;
- Поставка специализированных компонентов (Xilinx, Altera, Analog Devices, Intersil, Interpoint, Microsemi, Aeroflex, Peregrine, Syfer, Eurofarad, Texas Instrument, Miteq, Cobham, E2V, MA-COM, Hittite, Mini-Circuits, General Dynamics и др.);

Помимо этого, одним из направлений компании «ЭлектроПласт» является направление «Источники питания». Мы предлагаем Вам помощь Конструкторского отдела:

- Подбор оптимального решения, техническое обоснование при выборе компонента;
- Подбор аналогов;
- Консультации по применению компонента;
- Поставка образцов и прототипов;
- Техническая поддержка проекта;
- Защита от снятия компонента с производства.



Как с нами связаться

Телефон: 8 (812) 309 58 32 (многоканальный)

Факс: 8 (812) 320-02-42

Электронная почта: org@eplast1.ru

Адрес: 198099, г. Санкт-Петербург, ул. Калинина, дом 2, корпус 4, литера А.