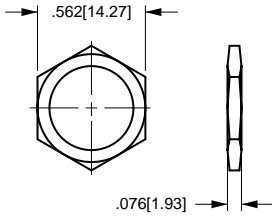
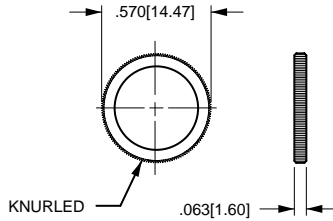


**Bushing Accessories**

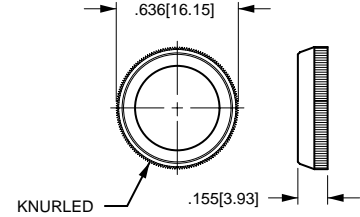
The hardware options and accessories listed below were specifically designed to be used with Carlingswitch toggle and pushbutton switches. To make it easier for you to select the required hardware, we have identified the finish material. The drawings are representative of the actual products. When other hardware options are required, please consult factory.



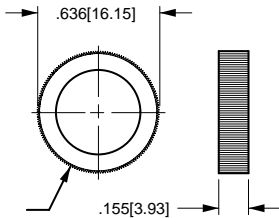
**STANDARD HEXAGON  
BACKUP**  
.562" X .076"  
[14.27] X [1.93]  
NICKEL - 380-08602  
BLACK - 380-08606



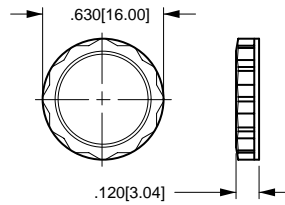
**STANDARD FACENUT**  
.570" X .063"  
[14.47] X [1.60]  
NICKEL - 380-08693  
BLACK - 380-08694



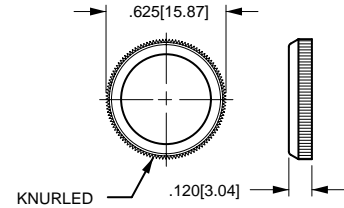
**"DRESS" FACENUT**  
.636" X .155"  
[16.15] X [3.93]  
NICKEL - 380-08810  
BLACK - 380-08811



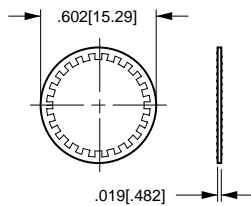
**SHOULDER  
"DRESS" FACENUT**  
.636" X .155"  
[16.15] X [3.93]  
BLACK - 380-08819



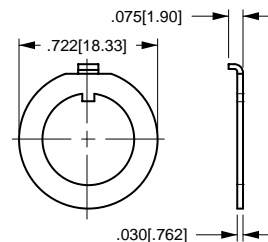
**PLASTIC FACENUT**  
(Fits 9/16" and 14mm wrenches)  
.630" X .120"  
[16.00] X [3.04]  
BLACK - 384-17131



**PLASTIC FACENUT**  
(Wrench supplied N/C)  
.625" X .120"  
[15.87] X [3.04]  
BLACK - 384-17126-001  
RED 384-17126-002  
WHITE - 384-17126-003



**LOCKWASHER**  
NICKEL-PLATED - 728-15907



**LOCKING RING**  
ZINC - 728-15946  
BLACK - 728-15947

### Bushing Accessories

#### BRASS LOCKNUTS

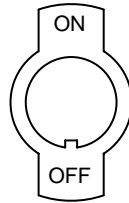
PART NO.	DIMENSIONS, IN.		PLATING
	O.D.	WIDTH	
<b>380-08603</b>	.562	.076	DULL NICKEL
<b>380-08657</b>	.625	.076	NICKEL
<b>380-08666</b>	.562	.094	NICKEL
<b>380-08668</b>	.562	.094	BLACK
<b>380-08675</b>	.500	.060	NICKEL
<b>380-08755</b>	.625	.180	NICKEL

#### BRASS FACENUTS

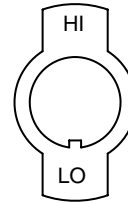
PART NO.	DIMENSIONS, IN.		PLATING
	O.D.	WIDTH	
<b>380-08717</b>	.562	.094	NICKEL
<b>380-08719</b>	.562	.094	BLACK
<b>380-08784</b>	.500	.060	NICKEL
<b>380-08792</b>	.625	.167	NICKEL

All indicator plates are nickel-plated steel. Odd keyway locations, alternate imprints and plating available on special order. Contact factory for minimum quantities and specifications.

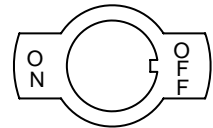
ALL PLATES SHOWN FIT 15/32" (.465[11.81]) BUSHINGS



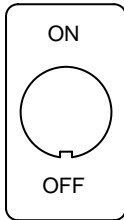
**YO1**  
272-06747



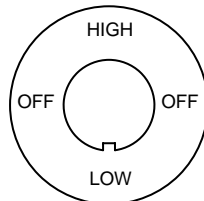
**YO2**  
272-06764



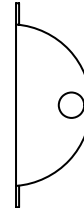
**Y51**  
272-06842



**Y101**  
272-06935



**Y311**  
272-07258



**Y500**  
272-07293





Компания «ЭлектроПласт» предлагает заключение долгосрочных отношений при поставках импортных электронных компонентов на взаимовыгодных условиях!

Наши преимущества:

- Оперативные поставки широкого спектра электронных компонентов отечественного и импортного производства напрямую от производителей и с крупнейших мировых складов;
- Поставка более 17-ти миллионов наименований электронных компонентов;
- Поставка сложных, дефицитных, либо снятых с производства позиций;
- Оперативные сроки поставки под заказ (от 5 рабочих дней);
- Экспресс доставка в любую точку России;
- Техническая поддержка проекта, помощь в подборе аналогов, поставка прототипов;
- Система менеджмента качества сертифицирована по Международному стандарту ISO 9001;
- Лицензия ФСБ на осуществление работ с использованием сведений, составляющих государственную тайну;
- Поставка специализированных компонентов (Xilinx, Altera, Analog Devices, Intersil, Interpoint, Microsemi, Aeroflex, Peregrine, Syfer, Eurofarad, Texas Instrument, Miteq, Cobham, E2V, MA-COM, Hittite, Mini-Circuits, General Dynamics и др.);

Помимо этого, одним из направлений компании «ЭлектроПласт» является направление «Источники питания». Мы предлагаем Вам помощь Конструкторского отдела:

- Подбор оптимального решения, техническое обоснование при выборе компонента;
- Подбор аналогов;
- Консультации по применению компонента;
- Поставка образцов и прототипов;
- Техническая поддержка проекта;
- Защита от снятия компонента с производства.



#### Как с нами связаться

**Телефон:** 8 (812) 309 58 32 (многоканальный)

**Факс:** 8 (812) 320-02-42

**Электронная почта:** [org@eplast1.ru](mailto:org@eplast1.ru)

**Адрес:** 198099, г. Санкт-Петербург, ул. Калинина, дом 2, корпус 4, литера А.