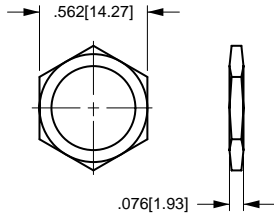
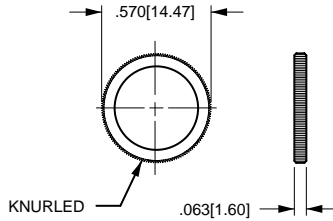


Bushing Accessories

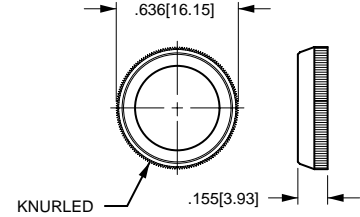
The hardware options and accessories listed below were specifically designed to be used with Carlingswitch toggle and pushbutton switches. To make it easier for you to select the required hardware, we have identified the finish material. The drawings are representative of the actual products. When other hardware options are required, please consult factory.



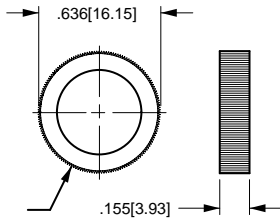
**STANDARD HEXAGON
BACKUP**
.562" X .076"
[14.27] X [1.93]
NICKEL - 380-08602
BLACK - 380-08606



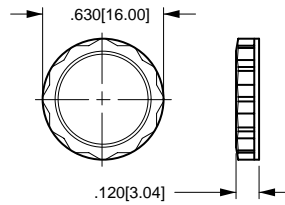
STANDARD FACENUT
.570" X .063"
[14.47] X [1.60]
NICKEL - 380-08693
BLACK - 380-08694



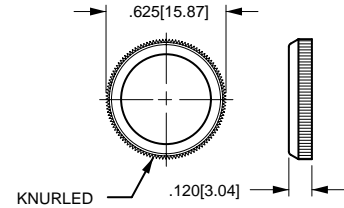
"DRESS" FACENUT
.636" X .155"
[16.15] X [3.93]
NICKEL - 380-08810
BLACK - 380-08811



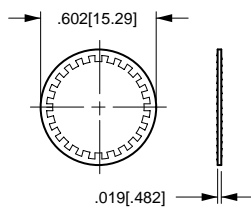
**SHOULDER
"DRESS" FACENUT**
.636" X .155"
[16.15] X [3.93]
BLACK - 380-08819



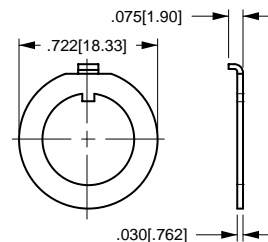
PLASTIC FACENUT
(Fits 9/16" and 14mm wrenches)
.630" X .120"
[16.00] X [3.04]
BLACK - 384-17131



PLASTIC FACENUT
(Wrench supplied N/C)
.625" X .120"
[15.87] X [3.04]
BLACK - 384-17126-001
RED 384-17126-002
WHITE - 384-17126-003



LOCKWASHER
NICKEL-PLATED - 728-15907



LOCKING RING
ZINC - 728-15946
BLACK - 728-15947

Bushing Accessories

BRASS LOCKNUTS

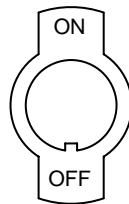
PART NO.	DIMENSIONS, IN.		PLATING
	O.D.	WIDTH	
380-08603	.562	.076	DULL NICKEL
380-08657	.625	.076	NICKEL
380-08666	.562	.094	NICKEL
380-08668	.562	.094	BLACK
380-08675	.500	.060	NICKEL
380-08755	.625	.180	NICKEL

BRASS FACENUTS

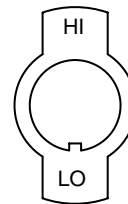
PART NO.	DIMENSIONS, IN.		PLATING
	O.D.	WIDTH	
380-08717	.562	.094	NICKEL
380-08719	.562	.094	BLACK
380-08784	.500	.060	NICKEL
380-08792	.625	.167	NICKEL

All indicator plates are nickel-plated steel. Odd keyway locations, alternate imprints and plating available on special order. Contact factory for minimum quantities and specifications.

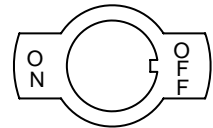
ALL PLATES SHOWN FIT 15/32" (.465[11.81]) BUSHINGS



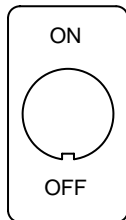
YO1
272-06747



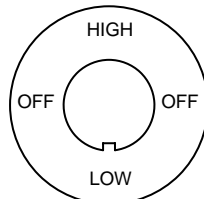
YO2
272-06764



Y51
272-06842



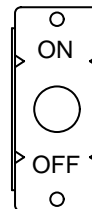
Y101
272-06935



Y311
272-07258



Y500
272-07293





Компания «ЭлектроПласт» предлагает заключение долгосрочных отношений при поставках импортных электронных компонентов на взаимовыгодных условиях!

Наши преимущества:

- Оперативные поставки широкого спектра электронных компонентов отечественного и импортного производства напрямую от производителей и с крупнейших мировых складов;
- Поставка более 17-ти миллионов наименований электронных компонентов;
- Поставка сложных, дефицитных, либо снятых с производства позиций;
- Оперативные сроки поставки под заказ (от 5 рабочих дней);
- Экспресс доставка в любую точку России;
- Техническая поддержка проекта, помощь в подборе аналогов, поставка прототипов;
- Система менеджмента качества сертифицирована по Международному стандарту ISO 9001;
- Лицензия ФСБ на осуществление работ с использованием сведений, составляющих государственную тайну;
- Поставка специализированных компонентов (Xilinx, Altera, Analog Devices, Intersil, Interpoint, Microsemi, Aeroflex, Peregrine, Syfer, Eurofarad, Texas Instrument, Miteq, Cobham, E2V, MA-COM, Hittite, Mini-Circuits, General Dynamics и др.);

Помимо этого, одним из направлений компании «ЭлектроПласт» является направление «Источники питания». Мы предлагаем Вам помощь Конструкторского отдела:

- Подбор оптимального решения, техническое обоснование при выборе компонента;
- Подбор аналогов;
- Консультации по применению компонента;
- Поставка образцов и прототипов;
- Техническая поддержка проекта;
- Защита от снятия компонента с производства.



Как с нами связаться

Телефон: 8 (812) 309 58 32 (многоканальный)

Факс: 8 (812) 320-02-42

Электронная почта: org@eplast1.ru

Адрес: 198099, г. Санкт-Петербург, ул. Калинина, дом 2, корпус 4, литера А.