

SMD 434.0MHz SAW FILTER

AFS434S3

APPLICATION: Automotive Electronics/Remote Control



3.8 x 3.8 x 1.5mm

STANDARD SPECIFICATIONS:

CHARACTERISTICS	UNIT	MIN.	TYP.	MAX.
Center Frequency Fc	MHz	-	434	-
Bandwidth	MHz	-	$F_c \pm 2.0$	-
Insertion Loss @ Passband	dB	-	2.7	4.5
Ripple @ Passband	dB	-	0.7	1.5
Relative Attenuation				
Fc-100 ~ Fc-40.8 MHz	dB	50		-
Fc+40.8 ~ Fc+100 MHz	dB	50		-
DC Voltage	V	10		
Source Power	dBm	0		
Operating Temperature	°C	-10°C to +50°C		
Storage Temperature	°C	-40°C to +85°C		
Terminating Impedance	-	50Ω/0 pF		

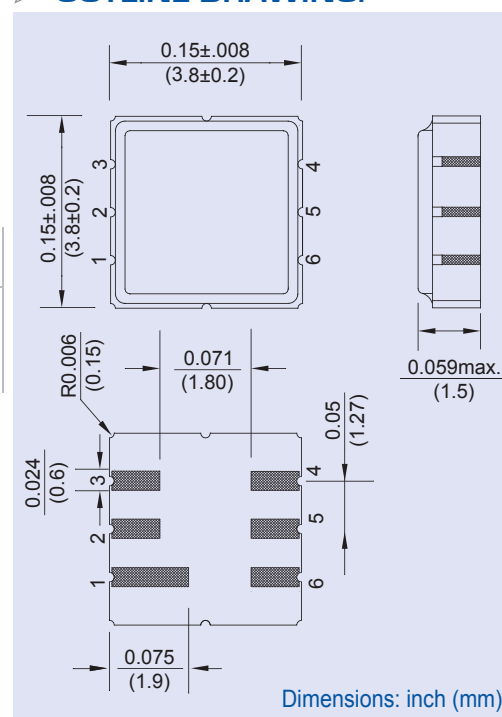
Electrostatic Sensitive Device. Handle with precaution.

MARKING:

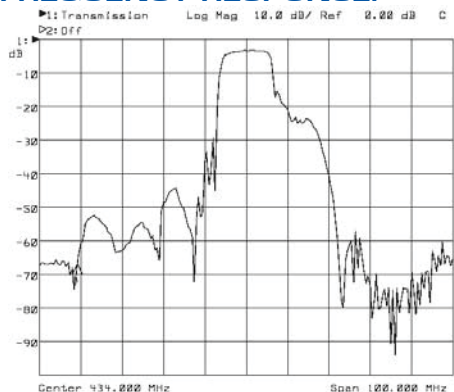
- 434.00 (434.0 Frequency in MHz)
- AF ZYX (ZY: Date code Z for month from A to L; Y for year, i.e. 4 for 2004; X: Traceability code)

PIN NO.	CONNECTIONS
2	Input
5	Output
All Others	Ground

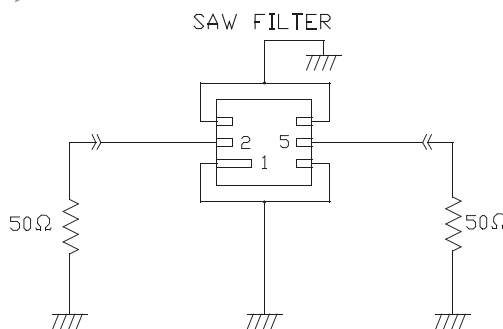
OUTLINE DRAWING:



FREQUENCY RESPONSE:



TEST CIRCUIT:





Компания «ЭлектроПласт» предлагает заключение долгосрочных отношений при поставках импортных электронных компонентов на взаимовыгодных условиях!

Наши преимущества:

- Оперативные поставки широкого спектра электронных компонентов отечественного и импортного производства напрямую от производителей и с крупнейших мировых складов;
- Поставка более 17-ти миллионов наименований электронных компонентов;
- Поставка сложных, дефицитных, либо снятых с производства позиций;
- Оперативные сроки поставки под заказ (от 5 рабочих дней);
- Экспресс доставка в любую точку России;
- Техническая поддержка проекта, помощь в подборе аналогов, поставка прототипов;
- Система менеджмента качества сертифицирована по Международному стандарту ISO 9001;
- Лицензия ФСБ на осуществление работ с использованием сведений, составляющих государственную тайну;
- Поставка специализированных компонентов (Xilinx, Altera, Analog Devices, Intersil, Interpoint, Microsemi, Aeroflex, Peregrine, Syfer, Eurofarad, Texas Instrument, Miteq, Cobham, E2V, MA-COM, Hittite, Mini-Circuits, General Dynamics и др.);

Помимо этого, одним из направлений компании «ЭлектроПласт» является направление «Источники питания». Мы предлагаем Вам помощь Конструкторского отдела:

- Подбор оптимального решения, техническое обоснование при выборе компонента;
- Подбор аналогов;
- Консультации по применению компонента;
- Поставка образцов и прототипов;
- Техническая поддержка проекта;
- Защита от снятия компонента с производства.



Как с нами связаться

Телефон: 8 (812) 309 58 32 (многоканальный)

Факс: 8 (812) 320-02-42

Электронная почта: org@eplast1.ru

Адрес: 198099, г. Санкт-Петербург, ул. Калинина, дом 2, корпус 4, литера А.