



# CFM351M SERIES

## 350 WATT MEDICAL AC-DC POWER SUPPLY WITH PFC



### Features

- \* Universal Input Range 90~264Vac
- \* Meets EN60601-1 and EN55011 Class B
- \* 350W with free air convection @ 220Vac
- \* Active PFC Meets EN61000-3-2 Class D
- \* High Efficiency Up to 93% Typical
- \* Remote Voltage Sense
- \* PS ON/OFF Remote Control
- \* +5V Stand-by Output Power
- \* 12V fan output
- \* Meets 2MOPP



MODEL	VOLTAGE OUTPUT	OUTPUT CURRENT(A)		RIPPLE & NOISE	VOLTAGE ADJ.RANGE	VOLTAGE ACCURACY	LINE REG.	LOAD REG.	%EFF. (Typ)
		RATED1	RATED2						
<b>Main Output Voltage</b>									
CFM351M050	+5V	60	40	100mVp-p	4.75~5.25	±1.0%	±0.5%	±1%	88%
CFM351M120	+12V	29.2	25	120mVp-p	11.4~12.6	±1.0%	±0.5%	±1%	92%
CFM351M240	+24V	14.6	12.5	150mVp-p	22.8~25.2	±1.0%	±0.5%	±1%	93%
CFM351M480	+48V	7.3	6.25	150mVp-p	45.6~50.4	±1.0%	±0.5%	±1%	93%
<b>Stand-by Output Voltage</b>									
All	+5.0V	0.3	0.3	----		----	----	----	
<b>Fan Output Voltage</b>									
All	+12.0V	0.3	0.3	----		----	----	----	

Note: 1. RATED1: 10CFM Air Flow

2. RATED2: Natural Convection (at 110 ~ 200 Vac, refer to derating curve)

# Specifications

## INPUT SPECIFICATIONS:

AC Input Voltage ..... 90~264Vac  
 Frequency ..... 47 to 63Hz  
 Inrush Current ..... 50A max. @240Vac  
 Leakage Current @ 264Vac ..... 300uA max.

## OUTPUT SPECIFICATIONS:

Total Rated Output Power ..... 350W  
 Remote Voltage Sense ..... Compensates for wire Voltage drop  
 Adjustment Range on Vout ..... ±5%  
 Hold-up Time ..... 16ms typ.  
 Over Voltage Protection ..... Recycle AC input to restart  
 Short Circuit Protection ..... Hiccup mode(Auto Recovery)  
 Temperature Coefficient ..... ±0.05%/°C

## GENERAL SPECIFICATIONS:

Isolation ..... Input to output = 5656VDC  
 Operating Temperature ..... -20 ~ 70°C (see Derating Curve)  
 Storage Temperature ..... -40~85°C  
 Humidity ..... 93% RH max. Non condensing  
 Switching Frequency ..... 55KHz Typical  
 MTBF ..... MIL-HDBK-217F, GB, 25°C/115VAC ..... 100K hrs min.  
 Altitude ..... 3000m  
 Dimensions ..... 6.500x4.000x1.516 Inches (165.00x101.60x38.60mm)  
 Weight ..... 640g(1.42Pounds)

## SAFETY AND EMC:

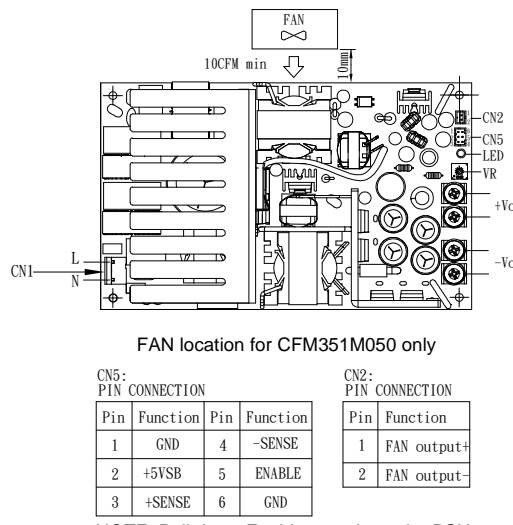
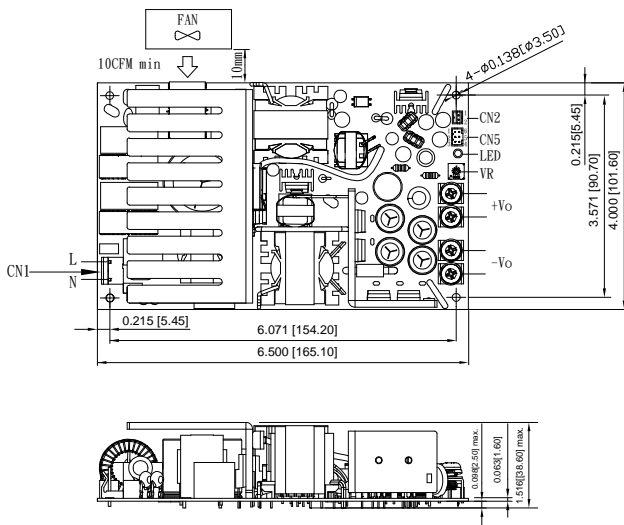
Emission and Immunity ..... EN55011 Class B, FCC Part 15 Class B  
 EN60601-1-2, EN61000-3-2 Class A, B, C, D, EN61000-3-3  
 Safety ..... IEC60601-1:2005, EN60601-1:2006, ANSI/AAMI ES60601-1:2005

## NOTE:

1. Add a 0.1uF ceramic capacitor and a 47uF E.L. capacitor to output for Ripple & Noise measuring @20MHz BW.
2. Voltage accuracy is set at 60% rated load and 25°C.Ta.
3. Line regulation is measured from High Line to Low Line with rated load.
4. Load regulation is measured at 60%±40% rated.
5. CN1: LONG CHU P3060 Series or Equivalent  
 CN2: JST B2B-PH-K-S or Equivalent  
 CN5: LONG CHU P220V Series or Equivalent

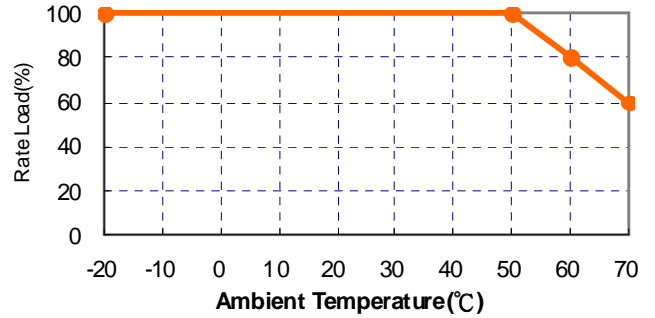
## Mechanical Specification

Tolerances Inches: X.XX= ±0.04 , X.XXX= ±0.010  
 Millimeters: X.X= ±1.0 , X.XX=±0.25

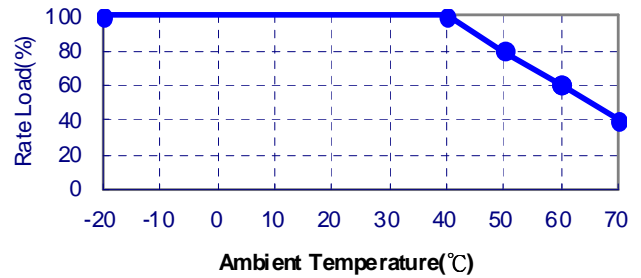
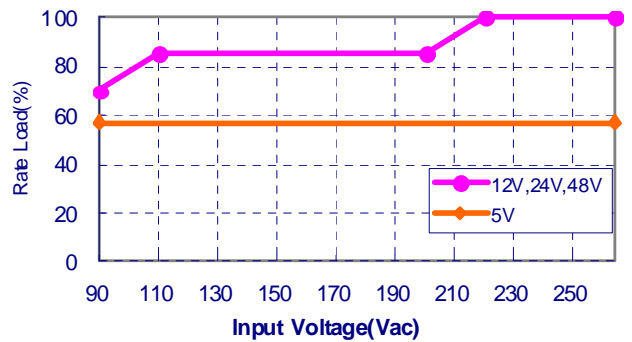


# CFM351M Series Derating Curve

## 350W With 10CFM Air Flow



## 350W With Natural Convection



Typical at 25°C, 230Vac and 60% rated load, unless otherwise Specified



Компания «ЭлектроПласт» предлагает заключение долгосрочных отношений при поставках импортных электронных компонентов на взаимовыгодных условиях!

Наши преимущества:

- Оперативные поставки широкого спектра электронных компонентов отечественного и импортного производства напрямую от производителей и с крупнейших мировых складов;
- Поставка более 17-ти миллионов наименований электронных компонентов;
- Поставка сложных, дефицитных, либо снятых с производства позиций;
- Оперативные сроки поставки под заказ (от 5 рабочих дней);
- Экспресс доставка в любую точку России;
- Техническая поддержка проекта, помощь в подборе аналогов, поставка прототипов;
- Система менеджмента качества сертифицирована по Международному стандарту ISO 9001;
- Лицензия ФСБ на осуществление работ с использованием сведений, составляющих государственную тайну;
- Поставка специализированных компонентов (Xilinx, Altera, Analog Devices, Intersil, Interpoint, Microsemi, Aeroflex, Peregrine, Syfer, Eurofarad, Texas Instrument, Miteq, Cobham, E2V, MA-COM, Hittite, Mini-Circuits, General Dynamics и др.);

Помимо этого, одним из направлений компании «ЭлектроПласт» является направление «Источники питания». Мы предлагаем Вам помощь Конструкторского отдела:

- Подбор оптимального решения, техническое обоснование при выборе компонента;
- Подбор аналогов;
- Консультации по применению компонента;
- Поставка образцов и прототипов;
- Техническая поддержка проекта;
- Защита от снятия компонента с производства.



#### Как с нами связаться

**Телефон:** 8 (812) 309 58 32 (многоканальный)

**Факс:** 8 (812) 320-02-42

**Электронная почта:** [org@eplast1.ru](mailto:org@eplast1.ru)

**Адрес:** 198099, г. Санкт-Петербург, ул. Калинина, дом 2, корпус 4, литера А.