

PART NAME

DATA COM DISTRIBUTION CABINET

PART No.

DC-8050

CABINET RACK

MATERIAL:

PANEL MOUNTING RAILS \_\_\_\_\_ 12 GA. STEEL  
VERTICAL RAILS \_\_\_\_\_ 14 GA. STEEL  
TOP, BOTTOM, PLATES &  
RAIL SUPPORTS \_\_\_\_\_ 16 GA. STEEL  
SIDES & REAR DOOR \_\_\_\_\_ 20 GA. STEEL

FINISH:

FRAME ASSEMBLY, SIDES, REAR DOOR  
& REAR DOOR HINGES \_\_\_\_\_ BLACK TEXTURE  
\_\_\_\_\_ ROYAL BLUE TEXTURE  
\_\_\_\_\_ WHITE TEXTURE  
PANEL MOUNTING RAILS \_\_\_\_\_ SMOOTH BLACK

CABLE MANAGEMENT PANEL

MATERIAL: 16 GA. STEEL  
FINISH: BLACK

CABLE CLIP BRACKETS

MATERIAL: 16 GA. SPRING STEEL  
FINISH: BLACK

LOCKING PLEXIGLAS DOOR

MATERIAL:

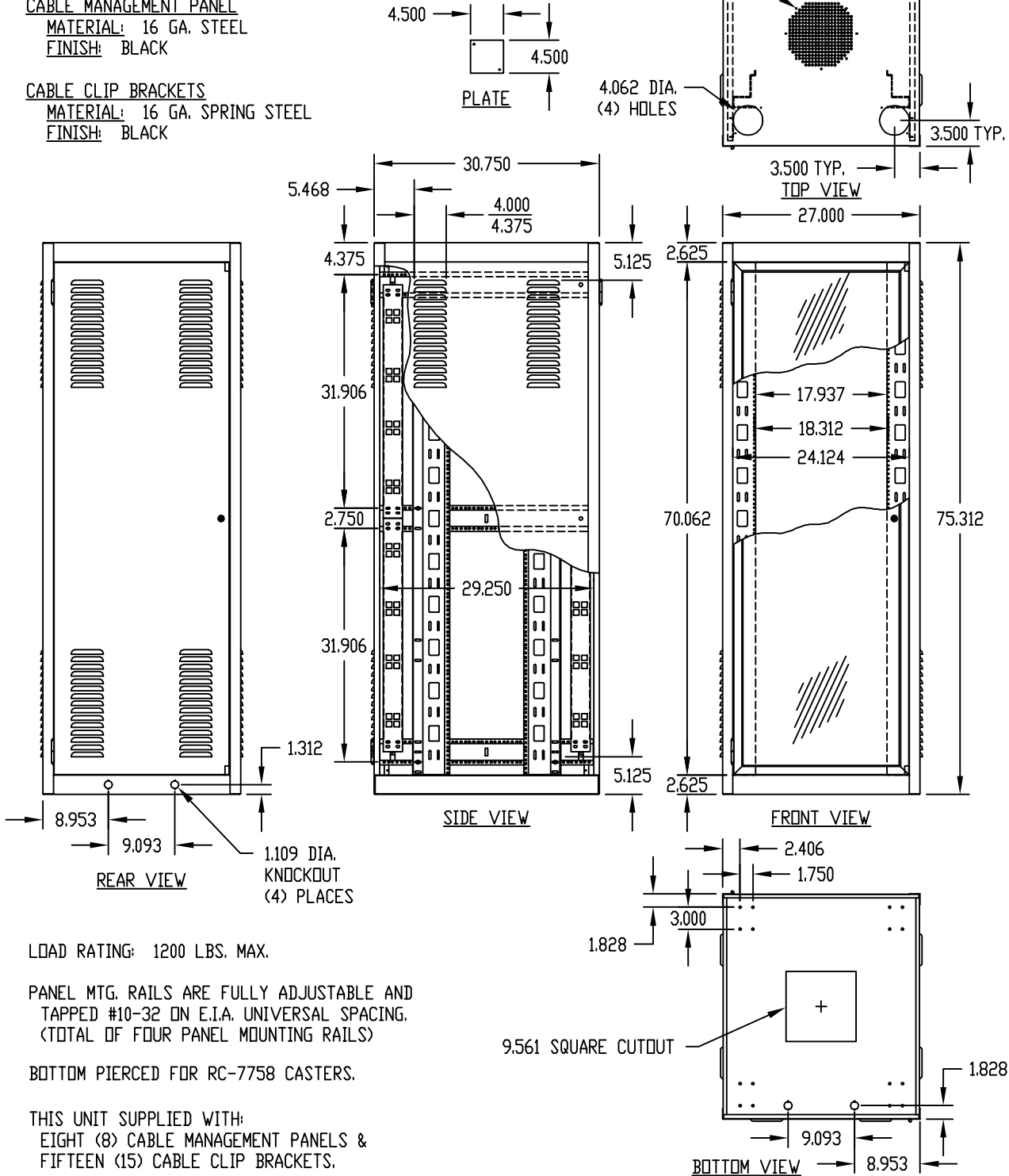
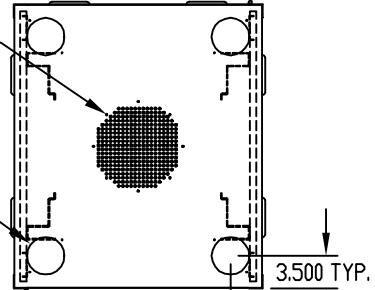
DOOR FRAME \_\_\_\_\_ ALUMINUM EXTRUSION  
PLEXIGLAS \_\_\_\_\_ 3/16 THICK

FINISH:

ALUMINUM EXTRUSIONS \_\_\_\_\_ CLEAR ANODIZED  
PLEXIGLAS \_\_\_\_\_ SMOKE GRAY  
DOOR HINGES \_\_\_\_\_ METALLIC GRAY

FULL LENGTH ALUMINUM EXTRUSION FRAMED  
LOCKING PLEXIGLAS DOOR FLUSH MOUNTED.

MOUNTING PROVISIONS  
FOR OPTIONAL FAN



LOAD RATING: 1200 LBS. MAX.

PANEL MTG. RAILS ARE FULLY ADJUSTABLE AND TAPPED #10-32 ON E.I.A. UNIVERSAL SPACING. (TOTAL OF FOUR PANEL MOUNTING RAILS)

BOTTOM PIERCED FOR RC-7758 CASTERS.

THIS UNIT SUPPLIED WITH:  
EIGHT (8) CABLE MANAGEMENT PANELS &  
FIFTEEN (15) CABLE CLIP BRACKETS.



Компания «ЭлектроПласт» предлагает заключение долгосрочных отношений при поставках импортных электронных компонентов на взаимовыгодных условиях!

Наши преимущества:

- Оперативные поставки широкого спектра электронных компонентов отечественного и импортного производства напрямую от производителей и с крупнейших мировых складов;
- Поставка более 17-ти миллионов наименований электронных компонентов;
- Поставка сложных, дефицитных, либо снятых с производства позиций;
- Оперативные сроки поставки под заказ (от 5 рабочих дней);
- Экспресс доставка в любую точку России;
- Техническая поддержка проекта, помощь в подборе аналогов, поставка прототипов;
- Система менеджмента качества сертифицирована по Международному стандарту ISO 9001;
- Лицензия ФСБ на осуществление работ с использованием сведений, составляющих государственную тайну;
- Поставка специализированных компонентов (Xilinx, Altera, Analog Devices, Intersil, Interpoint, Microsemi, Aeroflex, Peregrine, Syfer, Eurofarad, Texas Instrument, Miteq, Cobham, E2V, MA-COM, Hittite, Mini-Circuits, General Dynamics и др.);

Помимо этого, одним из направлений компании «ЭлектроПласт» является направление «Источники питания». Мы предлагаем Вам помощь Конструкторского отдела:

- Подбор оптимального решения, техническое обоснование при выборе компонента;
- Подбор аналогов;
- Консультации по применению компонента;
- Поставка образцов и прототипов;
- Техническая поддержка проекта;
- Защита от снятия компонента с производства.



#### Как с нами связаться

**Телефон:** 8 (812) 309 58 32 (многоканальный)

**Факс:** 8 (812) 320-02-42

**Электронная почта:** [org@eplast1.ru](mailto:org@eplast1.ru)

**Адрес:** 198099, г. Санкт-Петербург, ул. Калинина, дом 2, корпус 4, литера А.