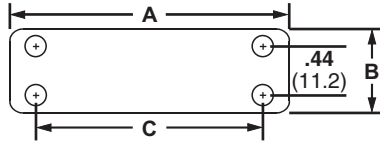


Marker Plates – Loose Piece

- Install as flags, tags, or wrap-around identification plates to clearly identify all wire harnesses
- Use with nylon marking pens for an easy and economic alternative to identify wire harnesses
- Available in black or white to match the wire harness
- Thickness: .02 inches (0.5mm)



| Part Number | Used with Cable Ties‡ | Length A | | Width B | | Hole Spacing C | | Material | Color | Environment | Mounting Method | Std. Pkg. Qty. | Std. Ctn. Qty. |
|-------------------------------|-----------------------|----------|------|---------|------|----------------|------|-----------------------------|-------|------------------|-----------------|----------------|----------------|
| | | In. | mm | In. | mm | In. | mm | | | | | | |
| Loose Piece | | | | | | | | | | | | | |
| MP150-C | M, I, S | 1.50 | 38.1 | .75 | 19.0 | 1.03 | 26.2 | Nylon 6.6 | White | Indoors | Cable Ties | 100 | 500 |
| MP175-C | M, I, S | 1.75 | 44.4 | .75 | 19.0 | 1.28 | 32.5 | | | | | 100 | 500 |
| MP200-C | M, I, S | 2.00 | 50.8 | .75 | 19.0 | 1.53 | 38.9 | | | | | 100 | 500 |
| MP250-C | M, I, S | 2.50 | 63.5 | .75 | 19.0 | 2.03 | 51.6 | | | | | 100 | 500 |
| MP350-C | M, I, S | 3.50 | 88.9 | .75 | 19.0 | 3.03 | 77.7 | | | | | 100 | 1000 |
| MP250W175-C | M, I, S | 2.50 | 63.5 | 1.75 | 44.5 | 2.03 | 51.6 | | | | | 100 | 1000 |
| MP150-C0 | M, I, S | 1.50 | 38.1 | .75 | 19.0 | 1.03 | 26.2 | Weather Resistant Nylon 6.6 | Black | Indoors/Outdoors | Cable Ties | 100 | 500 |
| MP175-C0 | M, I, S | 1.75 | 44.4 | .75 | 19.0 | 1.28 | 32.5 | | | | | 100 | 500 |
| MP200-C0 | M, I, S | 2.00 | 50.8 | .75 | 19.0 | 1.53 | 38.9 | | | | | 100 | 500 |
| MP250-C0 | M, I, S | 2.50 | 63.5 | .75 | 19.0 | 2.03 | 51.6 | | | | | 100 | 500 |
| MP350-C0 | M, I, S | 3.50 | 88.9 | .75 | 19.0 | 3.03 | 77.7 | | | | | 100 | 1000 |
| Marker Plates on Rolls | | | | | | | | | | | | | |
| MP150-R | M, I, S | 1.50 | 38.1 | .75 | 19.0 | 1.03 | 26.2 | Nylon 6.6 | White | Indoors | Cable Ties | 1000 | 5000 |
| MP175-R | M, I, S | 1.75 | 44.4 | .75 | 19.0 | 1.28 | 32.5 | | | | | 1000 | 5000 |
| MP200-R | M, I, S | 2.00 | 50.8 | .75 | 19.0 | 1.53 | 38.9 | | | | | 1000 | 5000 |
| MP250-R | M, I, S | 2.50 | 63.5 | .75 | 19.0 | 2.03 | 51.6 | | | | | 1000 | 5000 |

‡Cable tie cross section sizes: M = Miniature, I = Intermediate, and S = Standard.

A.
System
Overview

B1.
Cable
Ties

B2.
Cable
Accessories

B3.
Stainless
Steel Ties

C1.
Wiring
Duct

C2.
Surface
Raceway

C3.
Abrasion
Protection

C4.
Cable
Management

D1.
Terminals

D2.
Power
Connectors

D3.
Grounding
Connectors

E1.
Labeling
Systems

E2.
Labels

E3.
Pre-Printed
& Write-On
Markers

E4.
Permanent
Identification

E5.
Lockout/
Tagout
& Safety
Solutions

F.
Index



Компания «ЭлектроПласт» предлагает заключение долгосрочных отношений при поставках импортных электронных компонентов на взаимовыгодных условиях!

Наши преимущества:

- Оперативные поставки широкого спектра электронных компонентов отечественного и импортного производства напрямую от производителей и с крупнейших мировых складов;
- Поставка более 17-ти миллионов наименований электронных компонентов;
- Поставка сложных, дефицитных, либо снятых с производства позиций;
- Оперативные сроки поставки под заказ (от 5 рабочих дней);
- Экспресс доставка в любую точку России;
- Техническая поддержка проекта, помощь в подборе аналогов, поставка прототипов;
- Система менеджмента качества сертифицирована по Международному стандарту ISO 9001;
- Лицензия ФСБ на осуществление работ с использованием сведений, составляющих государственную тайну;
- Поставка специализированных компонентов (Xilinx, Altera, Analog Devices, Intersil, Interpoint, Microsemi, Aeroflex, Peregrine, Syfer, Eurofarad, Texas Instrument, Miteq, Cobham, E2V, MA-COM, Hittite, Mini-Circuits, General Dynamics и др.);

Помимо этого, одним из направлений компании «ЭлектроПласт» является направление «Источники питания». Мы предлагаем Вам помощь Конструкторского отдела:

- Подбор оптимального решения, техническое обоснование при выборе компонента;
- Подбор аналогов;
- Консультации по применению компонента;
- Поставка образцов и прототипов;
- Техническая поддержка проекта;
- Защита от снятия компонента с производства.



Как с нами связаться

Телефон: 8 (812) 309 58 32 (многоканальный)

Факс: 8 (812) 320-02-42

Электронная почта: org@eplast1.ru

Адрес: 198099, г. Санкт-Петербург, ул. Калинина, дом 2, корпус 4, литера А.