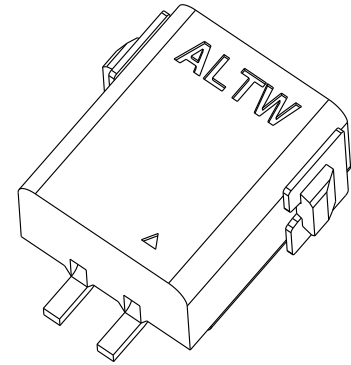
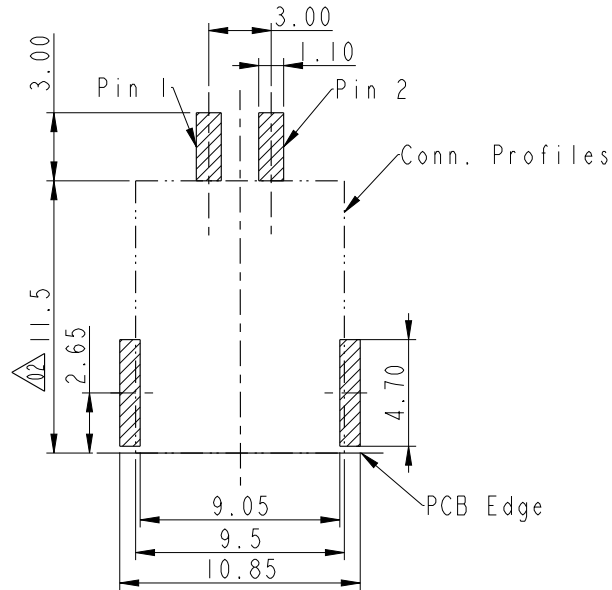
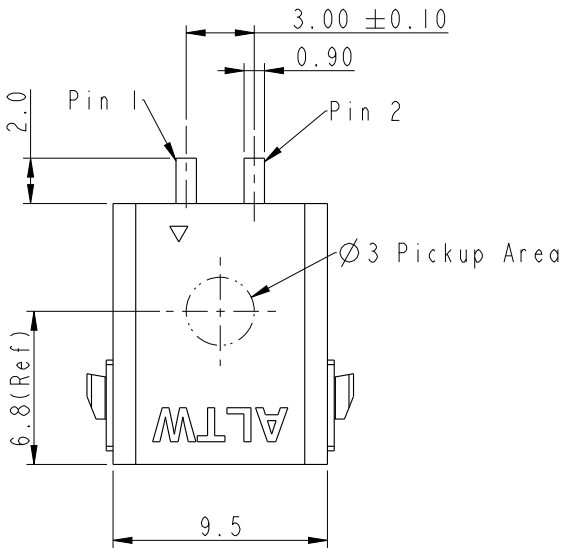


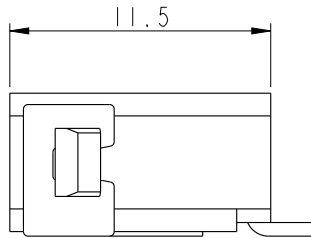
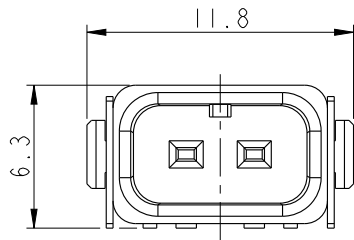
| REV. | ECN NO. | DATE | SIGN | DESCRIPTION |
|------|-----------------|------------|------|------------------|
| A | Initial Release | 2014/07/31 | Cary | Change To Rev. A |
| | | | | |

ALTW
CONFIDENTIAL
2014-07-31
R&D DEPT.

ALTW
DCC. DEPT.
CONFIDENTIAL
2014.08.12
ISSUED



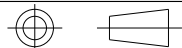
RECOMMENDED PCB LAYOUT
GENERAL TOLERANCE IS ±0.05



Notes:

- * \varnothing Important Dimension To Check.
- * Waterproof Rate: IP68(mating)
1M Depth Of Water In 24 Hours.
- * Housing: High temperature thermoplastic.
UL94V-0, color is natural white.
- * Terminal: Copper Alloy, Gold plated on contact area.
- * Solder Peg: Copper Alloy, Tin plated over Nickel.
- * Current Rating: 5A maximum.
- * Voltage Rating: 250V DC/AV maximum.
- * Operating Temperature: -40~+105°C

UNIT: mm



TOLERANCE
±0.5mm

| | | | |
|---------------------------------------|----------------|---------------------|--|
| TITLE SSL1.2 2P R/A SMT JACK CONN. | | | |
| SCALE 3:1 | SIZE A4 | SHEET 1 OF 2 | |
| REV. A | WC-REV. A.4 | QC: Inspection item | |

Amphenol LTW
安費諾亮泰企業股份有限公司

| | | |
|--------------------------------|----------------------|--------------------|
| ITEM NO. SSL12-J2D00-000001 | DRAWN BY Cary_liu | DATE 2014-07-31 |
| DWG NO. SSL12-J2D00-000001 | CHECKED BY Fisher | DATE 2014-07-31 |
| CUSTOMER ALTW | APPROVED BY Jerry | DATE 2014-07-31 |



Компания «ЭлектроПласт» предлагает заключение долгосрочных отношений при поставках импортных электронных компонентов на взаимовыгодных условиях!

Наши преимущества:

- Оперативные поставки широкого спектра электронных компонентов отечественного и импортного производства напрямую от производителей и с крупнейших мировых складов;
- Поставка более 17-ти миллионов наименований электронных компонентов;
- Поставка сложных, дефицитных, либо снятых с производства позиций;
- Оперативные сроки поставки под заказ (от 5 рабочих дней);
- Экспресс доставка в любую точку России;
- Техническая поддержка проекта, помощь в подборе аналогов, поставка прототипов;
- Система менеджмента качества сертифицирована по Международному стандарту ISO 9001;
- Лицензия ФСБ на осуществление работ с использованием сведений, составляющих государственную тайну;
- Поставка специализированных компонентов (Xilinx, Altera, Analog Devices, Intersil, Interpoint, Microsemi, Aeroflex, Peregrine, Syfer, Eurofarad, Texas Instrument, Miteq, Cobham, E2V, MA-COM, Hittite, Mini-Circuits, General Dynamics и др.);

Помимо этого, одним из направлений компании «ЭлектроПласт» является направление «Источники питания». Мы предлагаем Вам помощь Конструкторского отдела:

- Подбор оптимального решения, техническое обоснование при выборе компонента;
- Подбор аналогов;
- Консультации по применению компонента;
- Поставка образцов и прототипов;
- Техническая поддержка проекта;
- Защита от снятия компонента с производства.



Как с нами связаться

Телефон: 8 (812) 309 58 32 (многоканальный)

Факс: 8 (812) 320-02-42

Электронная почта: org@eplast1.ru

Адрес: 198099, г. Санкт-Петербург, ул. Калинина, дом 2, корпус 4, литера А.