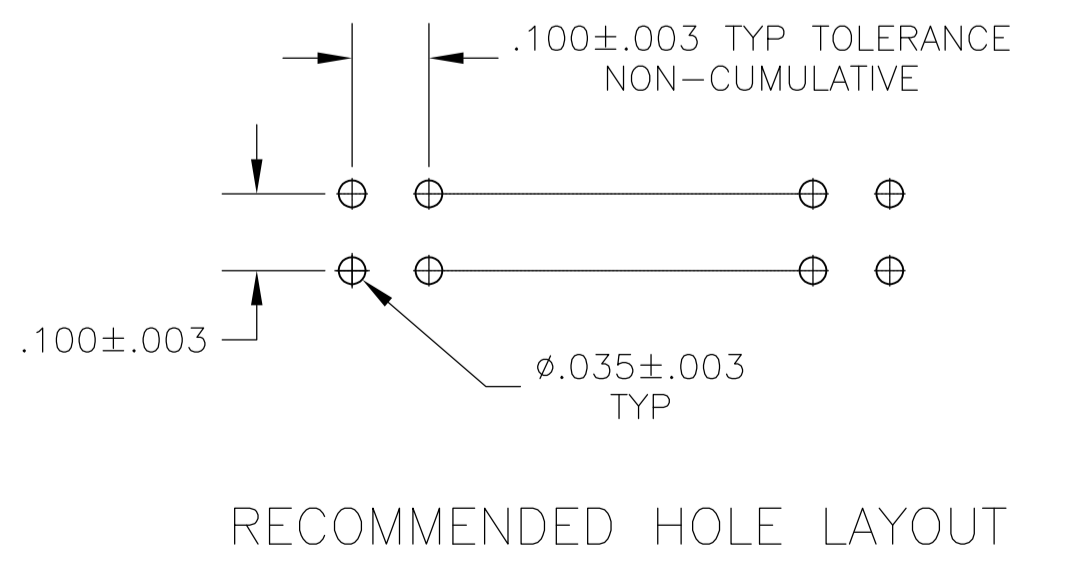
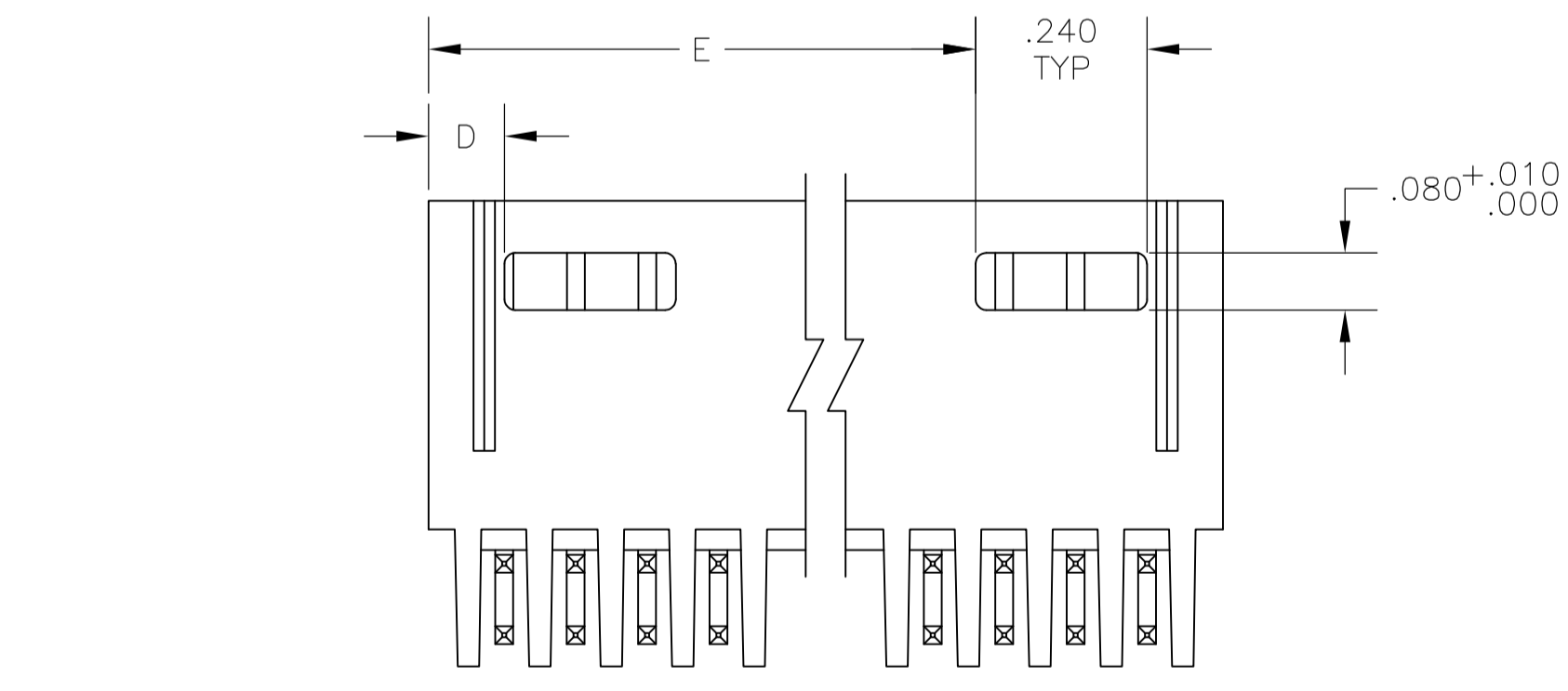
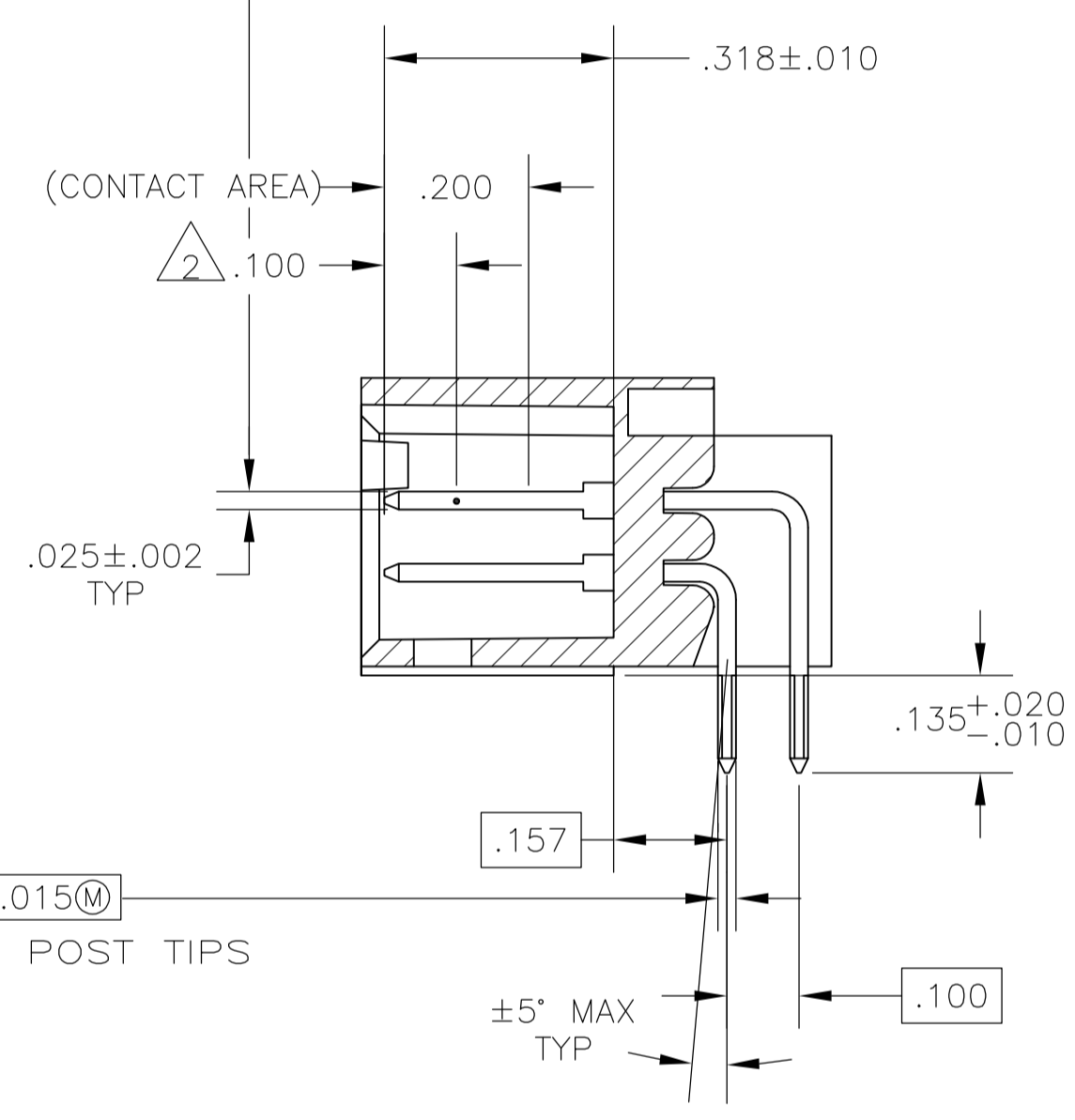
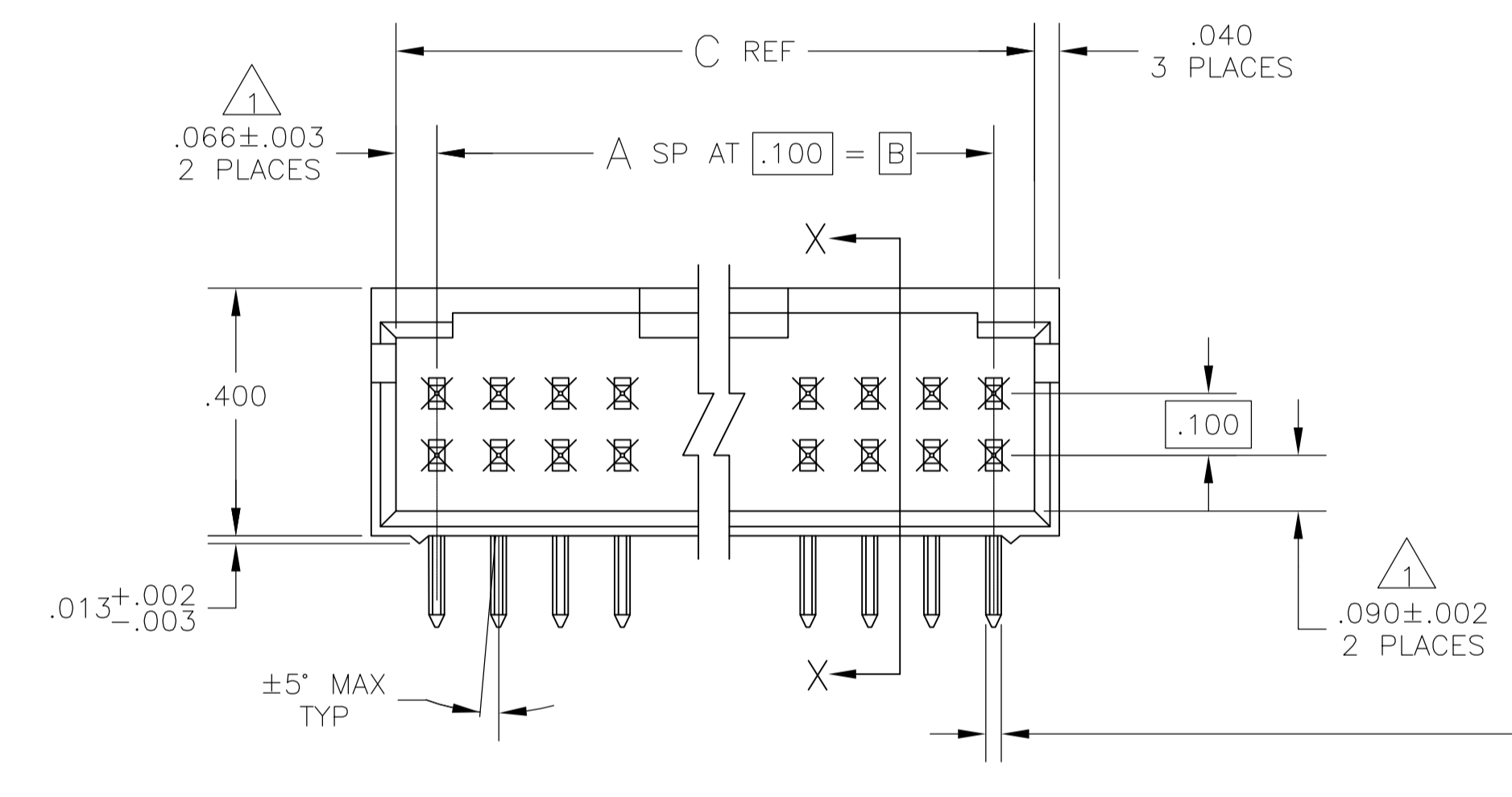
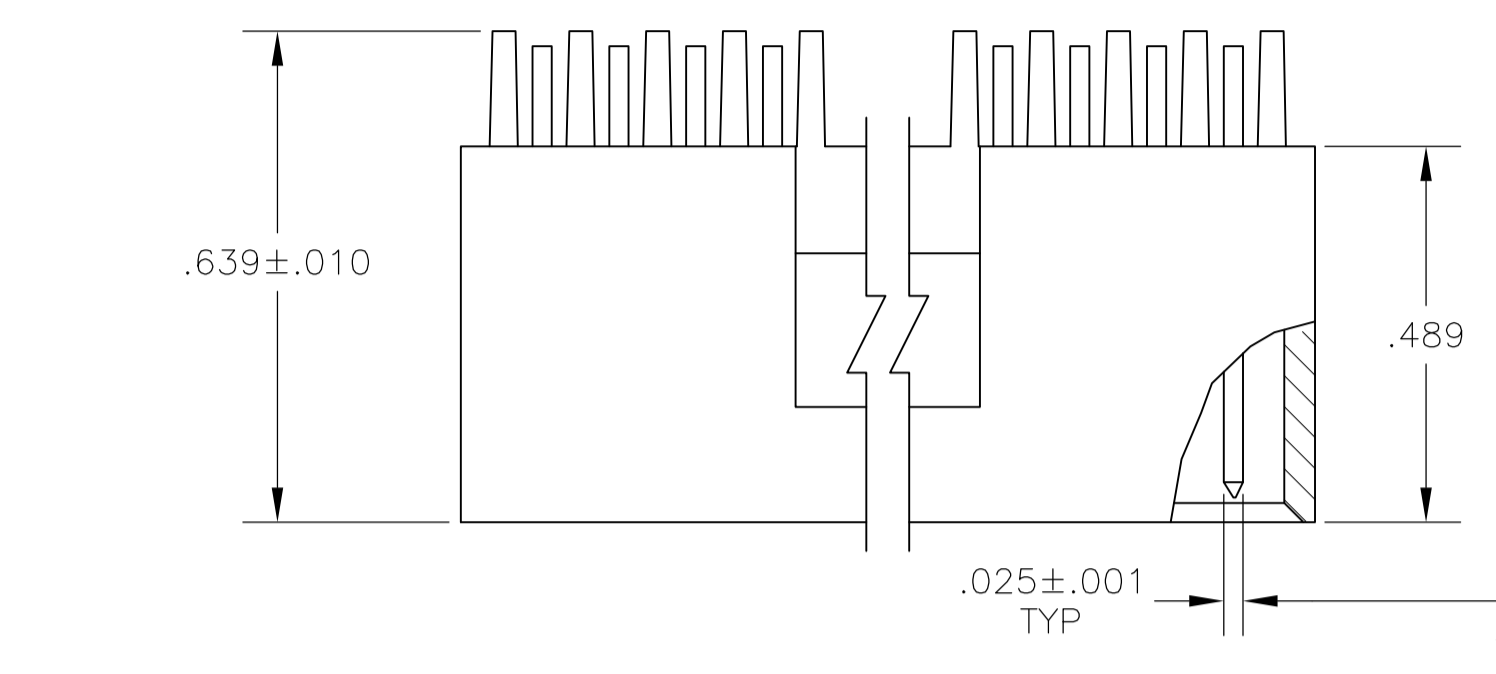


REVISED PER		ECO-11-004587	DATE	BY	APPV
NO	DESCRIPTION				
1			11MAR11	RK	HMR

- 1 THE NOTED DIMENSION APPLIES AT THE INTERSECTION OF THE POST AND HOUSING
- 2 POINT OF MEASUREMENT FOR PLATING THICKNESS.
- 3 PACKAGED IN SINGLE TUBES
- 4 POSTS: .000030 GOLD IN CONTACT AREA .000100-.000200 MATTE TIN LEAD ON SOLDER TAIL, ALL OVER .000050 NICKEL
- 5 POSTS: .000030 GOLD IN CONTACT AREA .000100-.000200 MATTE TIN ON SOLDER TAIL, ALL OVER .000050 NICKEL
- 6 OBSOLETE PARTS: OBSOLETE CIS STREAMLINING PER D.RENAUD/D.SINISI



LOC	DIST	REVISED PER	ECO-11-004587	DATE	BY	APPV
AD	00			11MAR11	RK	HMR

NO	DESCRIPTION								
3	OBSOLETE	3.506	.106	.332	.200	2	6	8-103166-6	
6	OBSOLETE	3.506	.106	3.732	3.600	36	74	8-103166-5	
6	OBSOLETE	3.406	.106	3.632	3.500	35	72	8-103166-4	
6	OBSOLETE	3.306	.106	3.532	3.400	34	70	8-103166-3	
6	OBSOLETE	3.206	.106	3.432	3.300	33	68	8-103166-2	
6	OBSOLETE	3.106	.106	3.332	3.200	32	66	8-103166-1	
6	OBSOLETE	3.006	.106	3.232	3.100	31	64	8-103166-0	
6	OBSOLETE	2.906	.106	3.132	3.000	30	62	7-103166-9	
6	OBSOLETE	2.806	.106	3.032	2.900	29	60	7-103166-8	
6	OBSOLETE	2.706	.106	2.932	2.800	28	58	7-103166-7	
6	OBSOLETE	2.606	.106	2.832	2.700	27	56	7-103166-6	
6	OBSOLETE	2.506	.106	2.732	2.600	26	54	7-103166-5	
6	OBSOLETE	2.406	.106	2.632	2.500	25	52	7-103166-4	
6	OBSOLETE	2.306	.106	2.532	2.400	24	50	7-103166-3	
6	OBSOLETE	2.206	.106	2.432	2.300	23	48	7-103166-2	
6	OBSOLETE	2.106	.106	2.332	2.200	22	46	7-103166-1	
6	OBSOLETE	2.006	.106	2.232	2.100	21	44	7-103166-0	
6	OBSOLETE	1.906	.106	2.132	2.000	20	42	6-103166-9	
6	OBSOLETE	1.806	.106	2.032	1.900	19	40	6-103166-8	
6	OBSOLETE	1.706	.106	1.932	1.800	18	38	6-103166-7	
6	OBSOLETE	1.606	.106	1.832	1.700	17	36	6-103166-6	
6	OBSOLETE	1.506	.106	1.732	1.600	16	34	6-103166-5	
6	OBSOLETE	1.406	.106	1.632	1.500	15	32	6-103166-4	
6	OBSOLETE	1.306	.106	1.532	1.400	14	30	6-103166-3	
6	OBSOLETE	1.206	.106	1.432	1.300	13	28	6-103166-2	
6	OBSOLETE	1.106	.106	1.332	1.200	12	26	6-103166-1	
6	OBSOLETE	1.006	.106	1.232	1.100	11	24	6-103166-0	
6	OBSOLETE	.906	.106	1.132	1.000	10	22	5-103166-9	
6	OBSOLETE	.806	.106	1.032	.900	9	20	5-103166-8	
6	OBSOLETE	.406	.106	.932	.800	8	18	5-103166-7	
6	OBSOLETE	.306	.106	.832	.700	7	16	5-103166-6	
6	OBSOLETE	.206	.106	.732	.600	6	14	5-103166-5	
6	OBSOLETE	.206	.106	.632	.500	5	12	5-103166-4	
6	OBSOLETE	.106	.106	.532	.400	4	10	5-103166-3	
6	OBSOLETE	.106	.106	.432	.300	3	8	5-103166-2	
6	OBSOLETE	.106	.106	.332	.200	2	6	5-103166-1	
3	OBSOLETE	.106	.106	.332	.200	2	6	3-103166-6	
6	OBSOLETE	3.506	.106	3.732	3.600	36	74	3-103166-5	
6	OBSOLETE	3.406	.106	3.632	3.500	35	72	3-103166-4	
6	OBSOLETE	3.306	.106	3.532	3.400	34	70	3-103166-3	
6	OBSOLETE	3.206	.106	3.432	3.300	33	68	3-103166-2	
6	OBSOLETE	3.106	.106	3.332	3.200	32	66	3-103166-1	
6	OBSOLETE	3.006	.106	3.232	3.100	31	64	3-103166-0	
6	OBSOLETE	2.906	.106	3.132	3.000	30	62	2-103166-9	
6	OBSOLETE	2.806	.106	3.032	2.900	29	60	2-103166-8	
6	OBSOLETE	2.706	.106	2.932	2.800	28	58	2-103166-7	
6	OBSOLETE	2.606	.106	2.832	2.700	27	56	2-103166-6	
6	OBSOLETE	2.506	.106	2.732	2.600	26	54	2-103166-5	
6	OBSOLETE	2.406	.106	2.632	2.500	25	52	2-103166-4	
6	OBSOLETE	2.306	.106	2.532	2.400	24	50	2-103166-3	
6	OBSOLETE	2.206	.106	2.432	2.300	23	48	2-103166-2	
6	OBSOLETE	2.106	.106	2.332	2.200	22	46	2-103166-1	
6	OBSOLETE	2.006	.106	2.232	2.100	21	44	2-103166-0	
6	OBSOLETE	1.906	.106	2.132	2.000	20	42	1-103166-9	
6	OBSOLETE	1.806	.106	2.032	1.900	19	40	1-103166-8	
6	OBSOLETE	1.706	.106	1.932	1.800	18	38	1-103166-7	
6	OBSOLETE	1.606	.106	1.832	1.700	17	36	1-103166-6	
6	OBSOLETE	1.506	.106	1.732	1.600	16	34	1-103166-5	
6	OBSOLETE	1.406	.106	1.632	1.500	15	32	1-103166-4	
6	OBSOLETE	1.306	.106	1.532	1.400	14	30	1-103166-3	
6	OBSOLETE	1.206	.106	1.432	1.300	13	28	1-103166-2	
6	OBSOLETE	1.106	.106	1.332	1.200	12	26	1-103166-1	
6	OBSOLETE	1.006	.106	1.232	1.100	11	24	1-103166-0	
6	OBSOLETE	.906	.106	1.132	1.000	10	22	103166-9	
6	OBSOLETE	.806	.106	1.032	.900	9	20	103166-8	
6	OBSOLETE	.406	.106	.932	.800	8	18	103166-7	
6	OBSOLETE	.306	.106	.832	.700	7	16	103166-6	
6	OBSOLETE	.306	.106	.732	.600	6	14	103166-5	
6	OBSOLETE	.206	.106	.632	.500	5	12	103166-4	
6	OBSOLETE	.206	.106	.532	.400	4	10	103166-3	
6	OBSOLETE	.106	.106	.432	.300	3	8	103166-2	
6	OBSOLETE	.106	.106	.332	.200	2	6	103166-1	

THIS DRAWING IS A CONTROLLED DOCUMENT.		DIN H MOLL 27JUL87		TE Connectivity	
DIMENSIONS: INCHES		TOLERANCES UNLESS OTHERWISE SPECIFIED:			
0 PLC ± - 1 PLC ± - 2 PLC ± - 3 PLC ± .005 4 PLC ± - ANGLES ± -		27JUL87 28JUL87 29JUL87		NAME: HDR ASSY, MOD II, SHROUDED, 4 SIDES, DBL ROW, .100X.100 RIGHT ANGLE, W/ .025 SQ POSTS	
MATERIAL: HOUSING: PHENOLIC REINFORCED GLASS/BRONZE POSTS:PHOS BRONZE FINISH: SEE TABLE		WEIGHT: - SIZE: A1 CAGE CODE: 00779 DRAWING NO: 103166		APPLICATION SPEC: - RESTRICTED TO: - SCALE: 4:1 SHEET: 1 OF 1 REV: K2	



Компания «ЭлектроПласт» предлагает заключение долгосрочных отношений при поставках импортных электронных компонентов на взаимовыгодных условиях!

Наши преимущества:

- Оперативные поставки широкого спектра электронных компонентов отечественного и импортного производства напрямую от производителей и с крупнейших мировых складов;
- Поставка более 17-ти миллионов наименований электронных компонентов;
- Поставка сложных, дефицитных, либо снятых с производства позиций;
- Оперативные сроки поставки под заказ (от 5 рабочих дней);
- Экспресс доставка в любую точку России;
- Техническая поддержка проекта, помощь в подборе аналогов, поставка прототипов;
- Система менеджмента качества сертифицирована по Международному стандарту ISO 9001;
- Лицензия ФСБ на осуществление работ с использованием сведений, составляющих государственную тайну;
- Поставка специализированных компонентов (Xilinx, Altera, Analog Devices, Intersil, Interpoint, Microsemi, Aeroflex, Peregrine, Syfer, Eurofarad, Texas Instrument, Miteq, Cobham, E2V, MA-COM, Hittite, Mini-Circuits, General Dynamics и др.);

Помимо этого, одним из направлений компании «ЭлектроПласт» является направление «Источники питания». Мы предлагаем Вам помощь Конструкторского отдела:

- Подбор оптимального решения, техническое обоснование при выборе компонента;
- Подбор аналогов;
- Консультации по применению компонента;
- Поставка образцов и прототипов;
- Техническая поддержка проекта;
- Защита от снятия компонента с производства.



Как с нами связаться

Телефон: 8 (812) 309 58 32 (многоканальный)

Факс: 8 (812) 320-02-42

Электронная почта: org@eplast1.ru

Адрес: 198099, г. Санкт-Петербург, ул. Калинина, дом 2, корпус 4, литера А.