

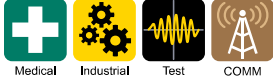
0.5A to 6A, 250VAC EMI Filters

Features

- ◆ High Voltage Pulse Attenuation
- ◆ Lug or Wire Terminations
- ◆ Low Earth Leakage Current Option
- ◆ Conforms to UL, CSA and
- ◆ EN Safety Agency Certifications



Key Market Segments & Applications



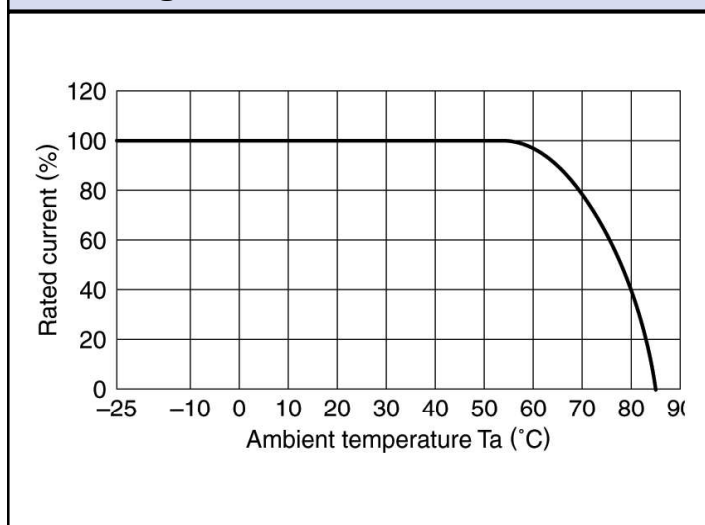
Specifications

Model	RSAL-20R5W		RSAL-2001W		RSAL-2002W		RSAL-2003W		RSAL-2006W		
	RSAL-20R5A		RSAL-2001A		RSAL-2002A		RSAL-2003A		RSAL-2006A		
	RSAL-20R5WL		RSAL-2001WL		RSAL-2002WL		RSAL-2003WL		RSAL-2006WL		
	RSAL-20R5AL		RSAL-2001AL		RSAL-2002AL		RSAL-2003AL		RSAL-2006AL		
Rated Voltage (AC, DC)	V		250V								
Rated Current	A		0.5A	1A	2A	3A	6A				
Withstand Voltage	V		Terminals to Case: 2500VAC (1 Minute)								
Isolation Resistance	MΩ		100MΩ minimum (500VDC, 1 Minute)								
Leakage Current (max)	A		RSAL-20xxx 1mA; RSAL20xxxL 10uA (250VAC, 60Hz)								
DC Resistance (total)	mΩ		700	600	250	150	80				
Operating Temperature	°C		-25 to +85°C (Derate above 55°C, see derating curve)								
Storage Temperature	°C		-25 to +85°C								
Safety Agency Certifications	-		UL1283, CSA C22.2 No.8, EN60939								
Weight	g		61g Maximum								
Warranty	yr		5 Year								

Options

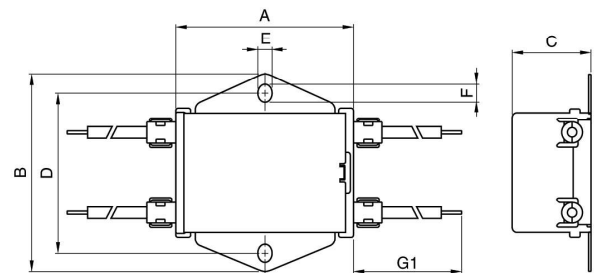
Wire Terminations	RSAL-20xxW
Lug Terminations	RSAL-20xxA
Wire Terminations & Low Leakage Current	RSAL-20xxWL
Lug Terminations & Low Leakage Current	RSAL-20xxAL

Derating

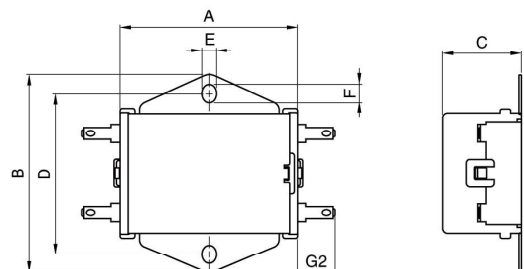


Outline Drawing

RSAL-20R5/2001/2002/2003/2006W(L)

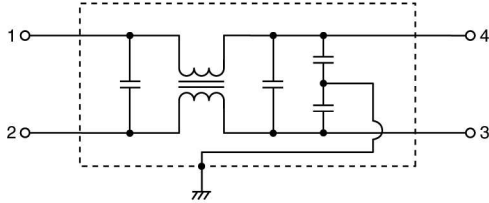


RSAL-20R5/2001/2002/2003/2006A(L)

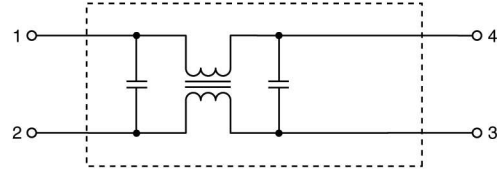


Circuit

RSAL-2 *** W
RSAL-2 *** A

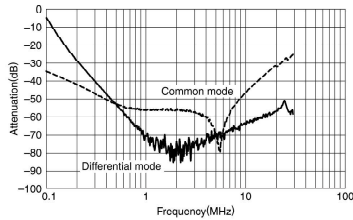


RSAL-2 *** WL
RSAL-2 *** AL

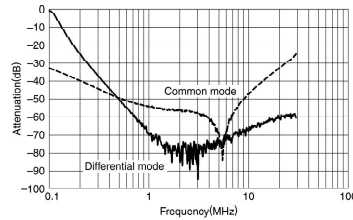


Attenuation Characteristics

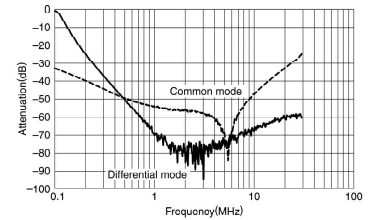
RSAL-20R5W/A



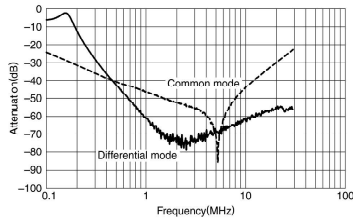
RSAL-2001W/A



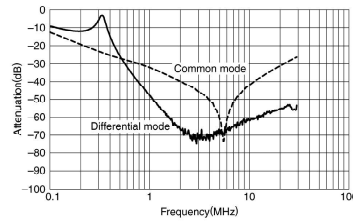
RSAL-2002W/A



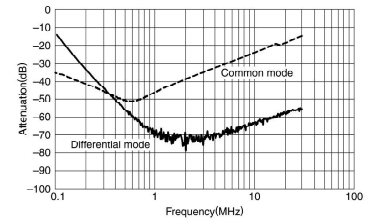
RSAL-2003W/A



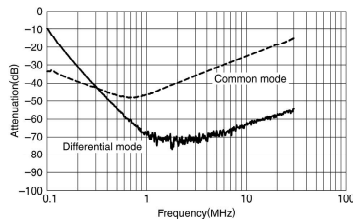
RSAL-2006W/A



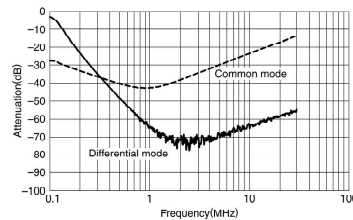
RSAL-20R5WL/AL



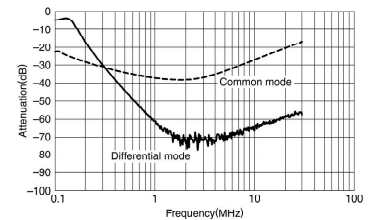
RSAL-2001WL/AL



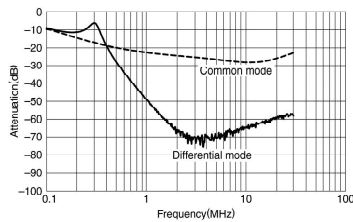
RSAL-2002WL/AL



RSAL-2003WL/AL



RSAL-2006WL/AL



For Additional Information, please visit
us.tdk-lambda.com/lp/products/r-series.htm





Компания «ЭлектроПласт» предлагает заключение долгосрочных отношений при поставках импортных электронных компонентов на взаимовыгодных условиях!

Наши преимущества:

- Оперативные поставки широкого спектра электронных компонентов отечественного и импортного производства напрямую от производителей и с крупнейших мировых складов;
- Поставка более 17-ти миллионов наименований электронных компонентов;
- Поставка сложных, дефицитных, либо снятых с производства позиций;
- Оперативные сроки поставки под заказ (от 5 рабочих дней);
- Экспресс доставка в любую точку России;
- Техническая поддержка проекта, помощь в подборе аналогов, поставка прототипов;
- Система менеджмента качества сертифицирована по Международному стандарту ISO 9001;
- Лицензия ФСБ на осуществление работ с использованием сведений, составляющих государственную тайну;
- Поставка специализированных компонентов (Xilinx, Altera, Analog Devices, Intersil, Interpoint, Microsemi, Aeroflex, Peregrine, Syfer, Eurofarad, Texas Instrument, Miteq, Cobham, E2V, MA-COM, Hittite, Mini-Circuits, General Dynamics и др.);

Помимо этого, одним из направлений компании «ЭлектроПласт» является направление «Источники питания». Мы предлагаем Вам помощь Конструкторского отдела:

- Подбор оптимального решения, техническое обоснование при выборе компонента;
- Подбор аналогов;
- Консультации по применению компонента;
- Поставка образцов и прототипов;
- Техническая поддержка проекта;
- Защита от снятия компонента с производства.



Как с нами связаться

Телефон: 8 (812) 309 58 32 (многоканальный)

Факс: 8 (812) 320-02-42

Электронная почта: org@eplast1.ru

Адрес: 198099, г. Санкт-Петербург, ул. Калинина, дом 2, корпус 4, литера А.