

PRODUCT NUMBER
20020327-XXXXXXLF

20020327-□ □ □ □ □ 0 □ L F

PITCH
C: 3.50 mm
D: 3.81 mm

POLES
02: 2 POLES
03: 3 POLES
04: 4 POLES
24: 24 POLES

LF : DENOTED RoHS COMPATIBLE
1 : STANDARD PRODUCT
W/ BOX PACKING

SCREW CODE

| CODE | SCREW TYPE | AVAILABILITY |
|------|------------|-----------------|
| A | -/+ | ON REQUEST ONLY |
| B | - | STANDARD |

| PROPERTY TABLE | | | |
|---|----------|--------------------|--------------------|
| FCI SERIES NAME | | 26-350 | 26-381 |
| PITCH (mm) | | 3.50 | 3.81 |
| VOLTAGE RATING (VAC) | | 300 | 300 |
| CURRENT RATING (A) | | 10 | 10 |
| APPLICABLE WIRE RANGE (AWG) | 1-WIRE | 16~24 | 16~24 |
| | 2-WIRE | 20 | 20 |
| WIRE CROSS SECTION (mm ²) | SOLID | 1-WIRE | 1.5 |
| | | 2-WIRE | 0.5 |
| | STRANDED | 1-WIRE | 1.0 |
| | | 2-WIRE | 0.2 |
| OPENING CONTACT HOUSING(mm ²) | | 1.6x1.6 | 1.6x1.6 |
| WIRE STRIP LENGTH(mm) | | 5~6 | 5~6 |
| TORQUE +/-10% (N-m/Lb-in) | | 0.19/1.7 | 0.19/1.7 |
| SCREW | | M2x0.4 | M2x0.4 |
| WITHSTANDING VOLTAGE (kV) | | 1.6 | 1.6 |
| OPERATING TEMP. (°C) | | -40~+115 | -40~+115 |
| SOLDERING TEMP. (°C) | | 250±10 (5 sec.) | 250±10 (5 sec.) |
| POLES AVAILABLE | | 02~24 | 02~24 |
| SAFETY CERTIFICATE | | | |

HOUSING CODE

| CODE | COLOR | AVAILABILITY |
|------|-------------------|-----------------|
| 1 | GREEN(RAL 6018/T) | STANDARD |
| 2 | BLACK | ON REQUEST ONLY |
| 3 | GREY(RAL 7004/P) | ON REQUEST ONLY |
| 4 | BLUE(RAL 5015/A) | ON REQUEST ONLY |

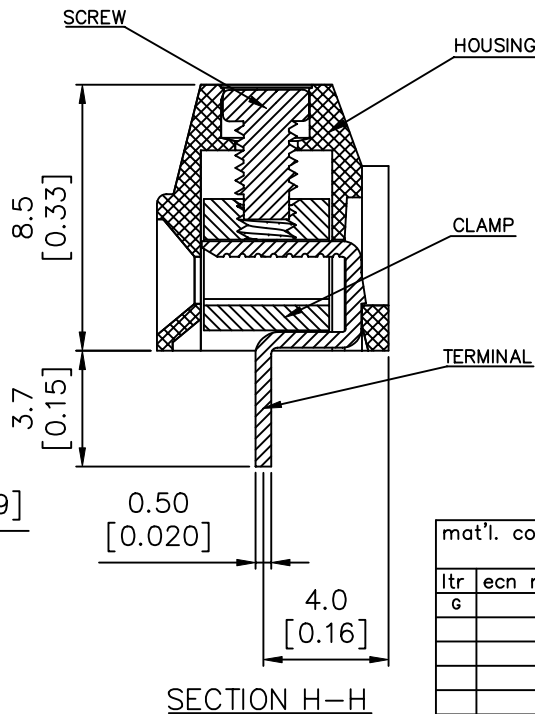
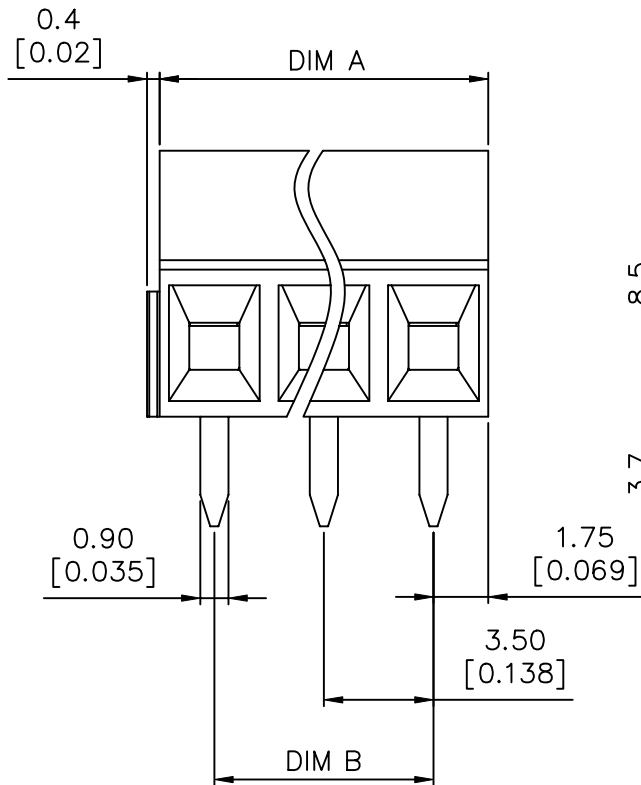
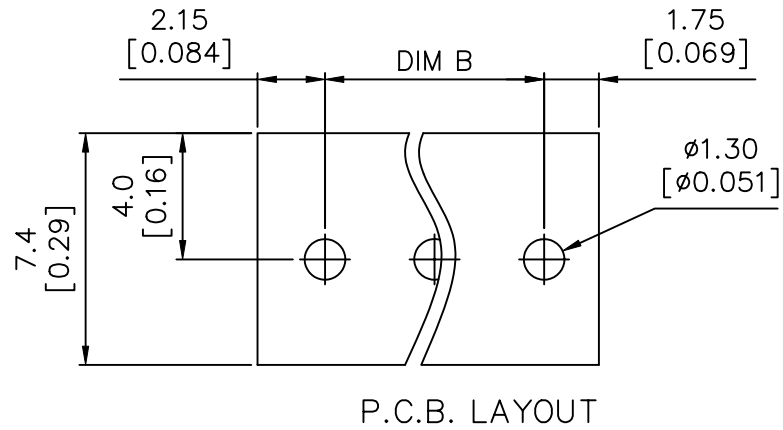
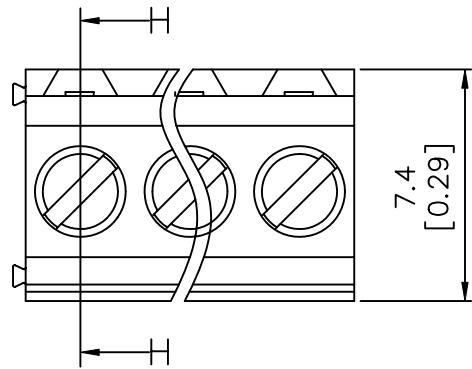
NOTES:

- MATERIALS**
 1-1 HOUSING: THERMALPLASTIC RESIN, UL 94V-0 RATED.
 1-2 SCREW: STEEL, ZINC PLATED.
 1-3 CLAMP: COPPER ALLOY, NICKEL PLATED.
 1-4 TERMINAL: COPPER ALLOY, TIN PLATED.
 2. PRODUCTION SPECIFICATION REFER TO FCI GS-12-625.
 3. BOXED PACKAGING.
 DETAILED PRODUCT PACKING SPECIFICATION REFER TO FCI GS-14-1394.
 4. FCI, SAFETY CERTIFICATE LOGO AND SERIES NAME TO BE SHOWN ON PRODUCT SURFACE.
 5. THE PRODUCTS WHERE THE PART NUMBER END IN "LF" MEET THE EUROPEAN UNION DIRECTIVE AND OTHER COUNTRY REGULATIONS AS DESCRIBED IN GS-22-008.
 6. RECOMENDED SOLDERING PROCESS BY WAVE SOLDER.

| mat'l. code | | | | surface ASME Y14.5 ✓ / tolerance ASME Y14.5 | | projection | | product family | |
|---------------------------------------|--|--|--|---|--|------------|--|-----------------------------|--|
| tolerances unless otherwise specified | | | | X.±0.5 | | | | TERMINAL BLOCK | |
| angles | | | | X.X±0.3 | | MM | | title | |
| X°±1' | | | | X.XX±0.1 | | [INCH] | | TERMINAL BLOCK | |
| scale | | | | | | | | FIXED HORIZONTAL WIRE INLET | |
| dr | | | | BEER FU | | 062509 | | dwg no | |
| enr | | | | BEER FU | | 062509 | | sheet 1 of 3 size | |
| chr | | | | GARY HSIEH | | 062509 | | 20020327 | |
| appd | | | | JOSEPH HSIA | | 062509 | | A4 | |
| sheet | | | | G | | G | | type | |
| revision | | | | 1 | | 2 | | CUSTOMER Drawing | |
| index | | | | 1 | | 2 | | 3 | |



| | | |
|------------------|-------------|---------|
| PRODUCT NUMBER | SERIES NAME | PITCH |
| 20020327-CXXXXXL | 26-350 | 3.50 mm |



N = Number of poles
 Dim A = $N \times 3.5 [0.138]$
 Dim B = $(N-1) \times 3.5 [0.138]$

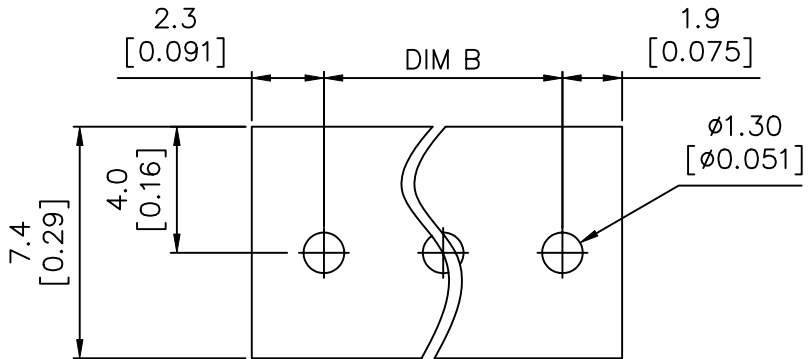
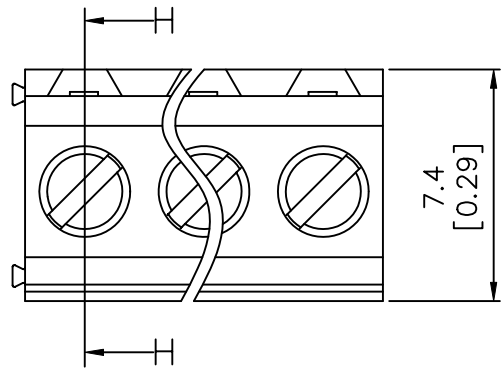
| TOL. | Dim A | Dim B |
|--------|--------------------|-------|
| 2-6p | $\pm 0.15 [0.006]$ | |
| 7-12p | $\pm 0.20 [0.008]$ | |
| 13-16p | $\pm 0.25 [0.010]$ | |
| 17-24p | $\pm 0.30 [0.012]$ | |

| | | | | | |
|-------------|----------------|-----------------------|-------------------------|---------------------------------------|--|
| mat'l. code | | surface ASME Y14.5 | tolerance ASME Y14.5 | projection | product family TERMINAL BLOCK |
| ltr | ecn no | dr | date | tolerances unless otherwise specified | |
| g | | | | angles X°±1' | title TERMINAL BLOCK FIXED HORIZONTAL WIRE INLET |
| | | | | scale MM [INCH] | dwg no 20020327 |
| | | dr | BEER FU | 062509 | sheet 2 of 3 size A4 |
| | | enr | BEER FU | 062509 | type CUSTOMER Drawing |
| | | chr | GARY HSIEH | 062509 | |
| | | appd | JOSEPH HSIA | 062509 | |
| sheet index | revision sheet | | | | |

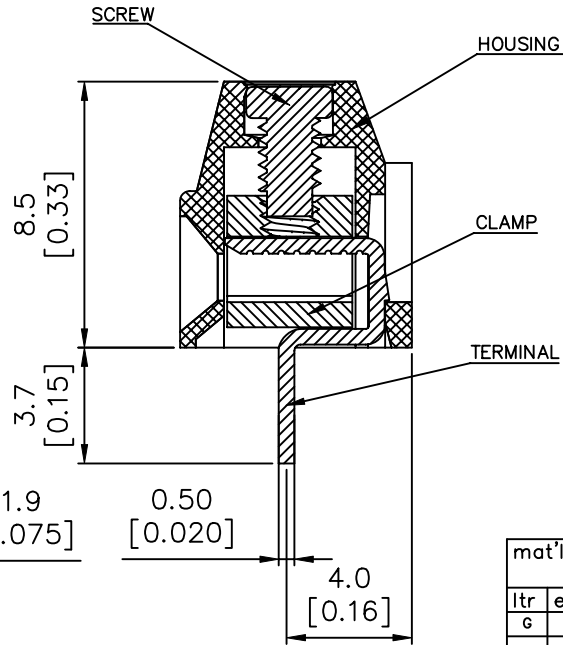
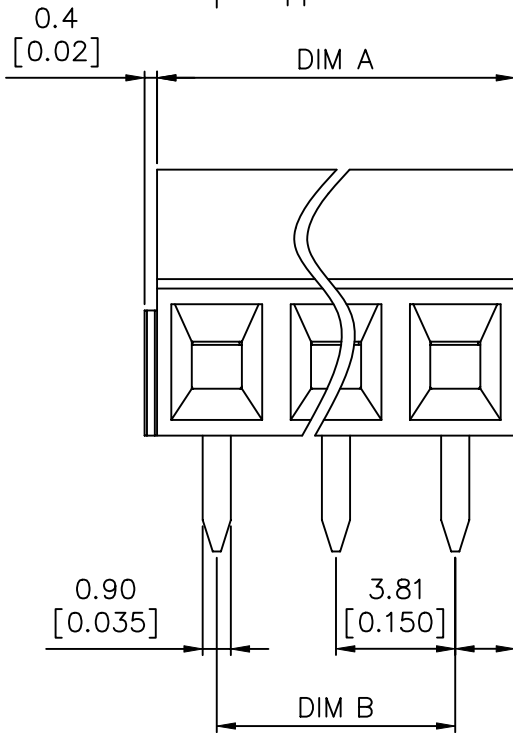




| | | |
|------------------|-------------|---------|
| PRODUCT NUMBER | SERIES NAME | PITCH |
| 20020327-DXXXXXL | 26-381 | 3.81 mm |



P.C.B. LAYOUT



N = Number of poles
 Dim A = $N \times 3.81 [0.150]$
 Dim B = $(N - 1) \times 3.81 [0.150]$

| TOL. | Dim A | Dim B |
|--------|--------------------|-------|
| 2-6p | $\pm 0.15 [0.006]$ | |
| 7-12p | $\pm 0.20 [0.008]$ | |
| 13-16p | $\pm 0.25 [0.010]$ | |
| 17-24p | $\pm 0.30 [0.012]$ | |

| | | | | | |
|-------------|----------------|-----------------------|-------------------------|---------------------------------------|---|
| mat'l. code | | surface ASME Y14.5 | tolerance ASME Y14.5 | projection | product family TERMINAL BLOCK |
| ltr | ecn no | dr | date | tolerances unless otherwise specified | title |
| g | | | | angles X \pm 1° | TERMINAL BLOCK FIXED HORIZONTAL WIRE INLET |
| | | | | linear X.XX \pm 0.1 | scale MM [INCH] |
| | | dr | BEER FU 062509 | | dwg no |
| | | enr | BEER FU 062509 | | sheet 3 of 3 |
| | | chr | GARY HSIEH 062509 | | 20020327 |
| | | appd | JOSEPH HSIA 062509 | | A4 |
| | | | | | type CUSTOMER Drawing |
| sheet index | revision sheet | | | | |





Компания «ЭлектроПласт» предлагает заключение долгосрочных отношений при поставках импортных электронных компонентов на взаимовыгодных условиях!

Наши преимущества:

- Оперативные поставки широкого спектра электронных компонентов отечественного и импортного производства напрямую от производителей и с крупнейших мировых складов;
- Поставка более 17-ти миллионов наименований электронных компонентов;
- Поставка сложных, дефицитных, либо снятых с производства позиций;
- Оперативные сроки поставки под заказ (от 5 рабочих дней);
- Экспресс доставка в любую точку России;
- Техническая поддержка проекта, помощь в подборе аналогов, поставка прототипов;
- Система менеджмента качества сертифицирована по Международному стандарту ISO 9001;
- Лицензия ФСБ на осуществление работ с использованием сведений, составляющих государственную тайну;
- Поставка специализированных компонентов (Xilinx, Altera, Analog Devices, Intersil, Interpoint, Microsemi, Aeroflex, Peregrine, Syfer, Eurofarad, Texas Instrument, Miteq, Cobham, E2V, MA-COM, Hittite, Mini-Circuits, General Dynamics и др.);

Помимо этого, одним из направлений компании «ЭлектроПласт» является направление «Источники питания». Мы предлагаем Вам помощь Конструкторского отдела:

- Подбор оптимального решения, техническое обоснование при выборе компонента;
- Подбор аналогов;
- Консультации по применению компонента;
- Поставка образцов и прототипов;
- Техническая поддержка проекта;
- Защита от снятия компонента с производства.



Как с нами связаться

Телефон: 8 (812) 309 58 32 (многоканальный)

Факс: 8 (812) 320-02-42

Электронная почта: org@eplast1.ru

Адрес: 198099, г. Санкт-Петербург, ул. Калинина, дом 2, корпус 4, литера А.