

## Uninsulated

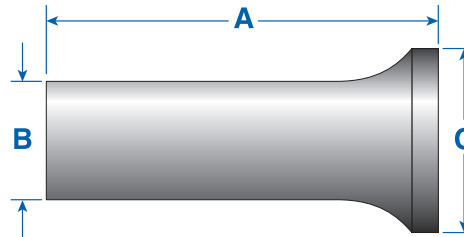
Ferrules insure reliable electrical connections when terminating stranded flexible wire in terminal blocks, circuit breakers or other control devices.

Uninsulated ferrules prevent wire strands from fraying and breaking and are extremely cost effective. Their shorter lengths and uninsulated bodies offer advantages when making terminations in printed circuit board terminal blocks and in other terminal blocks with smaller clamps or narrow widths.

To ensure efficient ferrule crimping, always select the smallest ferrule diameter that fits the wire and use only professional crimping tools. (Please refer to the ordering pages and the Crimper Selector Guide on page 109.)

• Tube: tin plated copper

## UNINSULATED FERRULES



**Tested According To:**

- CSA Std C22.2 No. 65-93 - Wire Connectors
- CSA Std C22.2 No. 188-M1983 - Splicing Wire and Cable Connectors
- ANSI/UL Std No. 486A - Wire Connectors and Soldering Lugs for Use with Copper Conductors
- ANSI/UL Std No. 486C - Splicing Wire Connectors

| AWG<br>(mm <sup>2</sup> ) | Type       | Cat.<br>No. | Stripping Length<br>mm (in.) | Ferrule Dimensions mm (in.) |            |            | Std.<br>Pk.* |
|---------------------------|------------|-------------|------------------------------|-----------------------------|------------|------------|--------------|
|                           |            |             |                              | A                           | B (ID)     | C          |              |
| 20 (.50)                  | H0.50/6    | 2216.0      | 6.0 (.24)                    | 6.0 (.24)                   | 1.3 (.05)  | 2.1 (.08)  | 1000/100     |
| 18 (.75)                  | H0.75/6    | 2217.0      | 6.0 (.24)                    | 6.0 (.24)                   | 1.5 (.06)  | 2.3 (.09)  | 1000/100     |
| 18 (.75)                  | H0.75/10   | 2218.0      | 10.0 (.39)                   | 10.0 (.39)                  | 1.5 (.06)  | 2.3 (.09)  | 1000/100     |
| 18 (1.00)                 | H1.00/6    | 2219.0      | 6.0 (.24)                    | 6.0 (.24)                   | 1.7 (.07)  | 2.5 (.10)  | 1000/100     |
| 18 (1.00)                 | H1.00/10   | 2220.0      | 10.0 (.39)                   | 10.0 (.39)                  | 1.7 (.07)  | 2.5 (.10)  | 1000/100     |
| 16 (1.50)                 | H1.50/7    | 2221.0      | 7.0 (.28)                    | 7.0 (.28)                   | 2.3 (.09)  | 2.8 (.11)  | 1000/100     |
| 16 (1.50)                 | H1.50/10   | 2222.0      | 10.0 (.39)                   | 10.0 (.39)                  | 2.3 (.09)  | 2.8 (.11)  | 1000/100     |
| 14 (2.50)                 | H2.50/7    | 2223.0      | 7.0 (.28)                    | 7.0 (.28)                   | 2.5 (.10)  | 3.4 (.13)  | 1000/100     |
| 14 (2.50)                 | H2.50/12   | 2224.0      | 12.0 (.47)                   | 12.0 (.47)                  | 2.5 (.10)  | 3.4 (.13)  | 1000/100     |
| 12 (4.00)                 | H4.00/9    | 2225.0      | 9.0 (.35)                    | 9.0 (.35)                   | 3.2 (.13)  | 4.0 (.16)  | 1000/100     |
| 12 (4.00)                 | H4.00/12   | 2226.0      | 12.0 (.47)                   | 12.0 (.47)                  | 3.2 (.13)  | 4.0 (.16)  | 1000/100     |
| 10 (6.00)                 | H6.00/12   | 2227.0      | 12.0 (.47)                   | 12.0 (.47)                  | 3.9 (.15)  | 4.7 (.19)  | 500/100      |
| 10 (6.00)                 | H6.00/15   | 2388.0      | 15.0 (.59)                   | 15.0 (.59)                  | 3.9 (.15)  | 4.7 (.19)  | 500/100      |
| 8 (10.00)                 | H10.00/12  | 2228.0      | 12.0 (.47)                   | 12.0 (.47)                  | 4.9 (.19)  | 5.8 (.23)  | 500/100      |
| 8 (10.00)                 | H10.00/15  | 2389.0      | 15.0 (.59)                   | 15.0 (.59)                  | 4.9 (.19)  | 5.8 (.23)  | 500/100      |
| 8 (10.00)                 | H10.00/18  | 2229.0      | 18.0 (.71)                   | 18.0 (.71)                  | 4.9 (.19)  | 5.8 (.23)  | 500/100      |
| 6 (16.00)                 | H16.00/12  | 2391.0      | 12.0 (.47)                   | 12.0 (.47)                  | 6.2 (.24)  | 7.5 (.30)  | 500/100      |
| 6 (16.00)                 | H16.00/15  | 2392.0      | 15.0 (.59)                   | 15.0 (.59)                  | 6.2 (.24)  | 7.5 (.30)  | 500/100      |
| 6 (16.00)                 | H16.00/18  | 2393.0      | 18.0 (.71)                   | 18.0 (.71)                  | 6.2 (.24)  | 7.5 (.30)  | 100          |
| 4 (25.00)                 | H25.00/15  | 2394.0      | 15.0 (.59)                   | 15.0 (.59)                  | 7.7 (.30)  | 9.5 (.37)  | 500/100      |
| 4 (25.00)                 | H25.00/18  | 2395.0      | 18.0 (.71)                   | 18.0 (.71)                  | 7.7 (.30)  | 9.5 (.37)  | 100          |
| 2 (35.00)                 | H35.00/18  | 2396.0      | 18.0 (.71)                   | 18.0 (.71)                  | 8.7 (.34)  | 11.0 (.43) | 100          |
| 1 (50.00)                 | H50.00/32  | 2816.0      | 32.0 (1.26)                  | 32.0 (1.26)                 | 10.9 (.43) | 13.0 (.51) | 100          |
| 2/0 (70.00)               | H70.00/25  | 2790.0      | 25.0 (0.98)                  | 25.0 (.98)                  | 13.3 (.52) | 15.0 (.59) | 100          |
| 3/0 (95.00)               | H95.00/32  | 2791.0      | 32.0 (1.26)                  | 32.0 (1.26)                 | 15.3 (.60) | 17.0 (.67) | 50           |
| 4/0 (120.00)              | H120.00/32 | 2792.0      | 32.0 (1.26)                  | 32.0 (1.26)                 | 17.5 (.69) | 19.0 (.75) | 25           |
| 250MCM(150.00)            | H150.00/32 | 2793.0      | 32.0 (1.26)                  | 32.0 (1.26)                 | 19.5 (.77) | 21.0 (.83) | 25           |
| 350MCM(185.00)            | H185.00/32 | 2815.0      | 32.0 (1.26)                  | 32.0 (1.26)                 | 21.2 (.83) | 23.5 (.93) | 25           |
| 500MCM(240.00)            | H240.00/40 | 2815.5      | 40.0 (1.58)                  | 40.0 (1.58)                 | 23.0 (.91) | 25.0 (.98) | 25           |

## CRIMPER SELECTOR GUIDE

See page 122.

\* Different standard packs are available as shown. To order the desired standard pack, please use the quantity required as a suffix to the cat. no.  
 Example for 100 standard pack: Type H0.50/6, Cat. No. 2216.0/100



Компания «ЭлектроПласт» предлагает заключение долгосрочных отношений при поставках импортных электронных компонентов на взаимовыгодных условиях!

Наши преимущества:

- Оперативные поставки широкого спектра электронных компонентов отечественного и импортного производства напрямую от производителей и с крупнейших мировых складов;
- Поставка более 17-ти миллионов наименований электронных компонентов;
- Поставка сложных, дефицитных, либо снятых с производства позиций;
- Оперативные сроки поставки под заказ (от 5 рабочих дней);
- Экспресс доставка в любую точку России;
- Техническая поддержка проекта, помощь в подборе аналогов, поставка прототипов;
- Система менеджмента качества сертифицирована по Международному стандарту ISO 9001;
- Лицензия ФСБ на осуществление работ с использованием сведений, составляющих государственную тайну;
- Поставка специализированных компонентов (Xilinx, Altera, Analog Devices, Intersil, Interpoint, Microsemi, Aeroflex, Peregrine, Syfer, Eurofarad, Texas Instrument, Miteq, Cobham, E2V, MA-COM, Hittite, Mini-Circuits, General Dynamics и др.);

Помимо этого, одним из направлений компании «ЭлектроПласт» является направление «Источники питания». Мы предлагаем Вам помощь Конструкторского отдела:

- Подбор оптимального решения, техническое обоснование при выборе компонента;
- Подбор аналогов;
- Консультации по применению компонента;
- Поставка образцов и прототипов;
- Техническая поддержка проекта;
- Защита от снятия компонента с производства.



#### Как с нами связаться

**Телефон:** 8 (812) 309 58 32 (многоканальный)

**Факс:** 8 (812) 320-02-42

**Электронная почта:** [org@eplast1.ru](mailto:org@eplast1.ru)

**Адрес:** 198099, г. Санкт-Петербург, ул. Калинина, дом 2, корпус 4, литера А.