

11mm Metal Shaft Rotary Encoder

Application

- ✓ Audio, Home appliance, Precision apparatus, Automotive, Communication, Industrial control, etc.

Feature

- ✓ Incremental Output Signal Encoder



■Specification

Rotation Angle	360° endless
Rating Voltage	5V DC 10mA (1 mA Min.)
Operating Temperature	-10 °C~70 °C
Rotational Torque	30 ~ 200 gf.cm
Rotational Life	15,000 cycles
Switch Circuit	S.P.S.T. (Push on)
Switch Stroke	0.5 mm
Switch Rating	16V DC 0.5A (10mA Min.)
Switch Operating Force	600±300 gf.cm
Switch Operating Life	20,000 times

■How to order

RE11LF – 40(D)N – 20F – 15P

[Model](#)

[Resolution](#)

Order Code	Pulses	Detents
15P	15	30

[Shaft](#)

Terminal Type

Code	Terminal type	Switch
40	Vertical	Without switch
41	Vertical	With switch


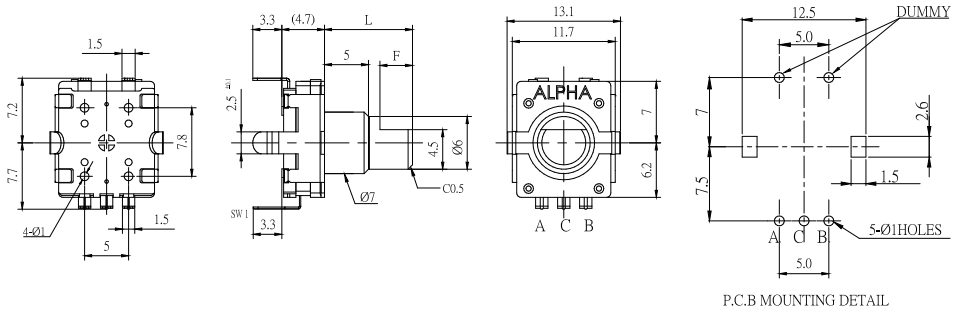

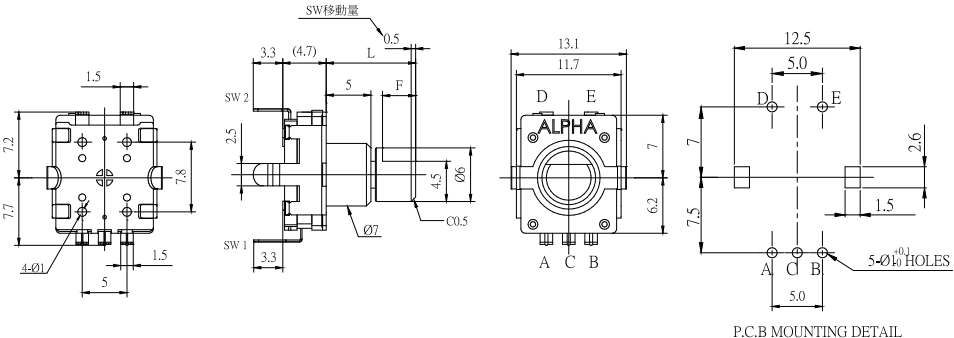
Code	Bushing Type (D)	
B1	∅7mm	5mm

N means Without thread

11mm Metal Shaft Rotary Encoder

■ Model Description

Model	Terminal Type	Switch	Bushing Type (D)		Bushing Thread
RE11LF-40B1N	Vertical	Without switch	Ø7mm	5mm	Without thread
RE11LF-41B1N	Vertical	With switch	Ø7mm	5mm	Without thread

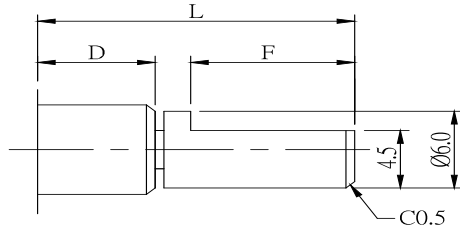
Order Code	Outline Drawing
<p>RE11LF-40B1N</p> 	 <p>P.C.B MOUNTING DETAIL</p>
<p>RE11LF-41B1N</p> 	 <p>P.C.B MOUNTING DETAIL</p>

[Back to top](#)

11mm Metal Shaft Rotary Encoder

■ Shaft and Bushing Dimensions

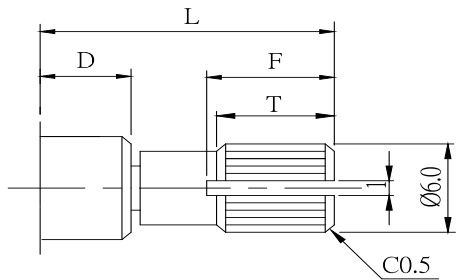
F Type



Without switch & With switch

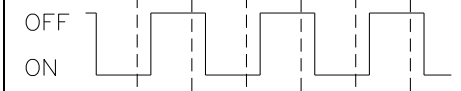
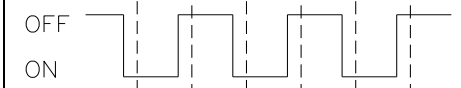
	5(B1)	5(B1)	5(B1)
D	5(B1)	5(B1)	5(B1)
L	15	20	25
F	6	10	12

K Type



D	5(B1)
L	15
F	7
T	6

■ Resolution and Output Signal

Model	Resolution (Pulses/Rotation)	Detent Number	Output Signal Format		
			Shaft Rotational Direction	Signal	Output
RE11LF	15/360°	30	C.W.	A (Terminal A-C)	
				B (Terminal B-C)	

Design and specifications presented here are for the standard parts only. Please kindly contact us for your special requests and ask for the current technical specifications before purchase and/or use.

[Back to top](#)

Mouser Electronics

Authorized Distributor

Click to View Pricing, Inventory, Delivery & Lifecycle Information:

[Alpha \(Taiwan\):](#)

[RE11LF-41B1N-12F-15P](#) [RE11LF-40B1N-10F-15P](#)



Компания «ЭлектроПласт» предлагает заключение долгосрочных отношений при поставках импортных электронных компонентов на взаимовыгодных условиях!

Наши преимущества:

- Оперативные поставки широкого спектра электронных компонентов отечественного и импортного производства напрямую от производителей и с крупнейших мировых складов;
- Поставка более 17-ти миллионов наименований электронных компонентов;
- Поставка сложных, дефицитных, либо снятых с производства позиций;
- Оперативные сроки поставки под заказ (от 5 рабочих дней);
- Экспресс доставка в любую точку России;
- Техническая поддержка проекта, помощь в подборе аналогов, поставка прототипов;
- Система менеджмента качества сертифицирована по Международному стандарту ISO 9001;
- Лицензия ФСБ на осуществление работ с использованием сведений, составляющих государственную тайну;
- Поставка специализированных компонентов (Xilinx, Altera, Analog Devices, Intersil, Interpoint, Microsemi, Aeroflex, Peregrine, Syfer, Eurofarad, Texas Instrument, Miteq, Cobham, E2V, MA-COM, Hittite, Mini-Circuits, General Dynamics и др.);

Помимо этого, одним из направлений компании «ЭлектроПласт» является направление «Источники питания». Мы предлагаем Вам помощь Конструкторского отдела:

- Подбор оптимального решения, техническое обоснование при выборе компонента;
- Подбор аналогов;
- Консультации по применению компонента;
- Поставка образцов и прототипов;
- Техническая поддержка проекта;
- Защита от снятия компонента с производства.



Как с нами связаться

Телефон: 8 (812) 309 58 32 (многоканальный)

Факс: 8 (812) 320-02-42

Электронная почта: org@eplast1.ru

Адрес: 198099, г. Санкт-Петербург, ул. Калинина, дом 2, корпус 4, литера А.