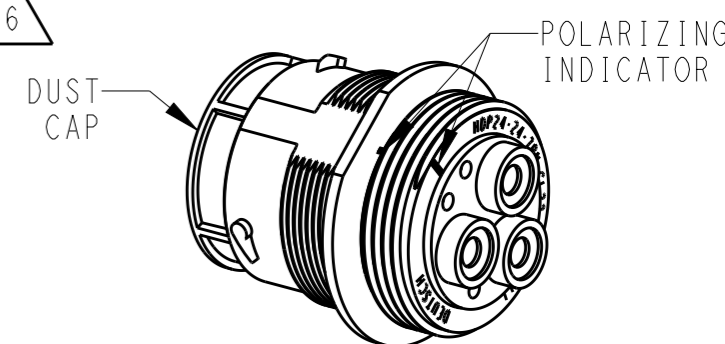
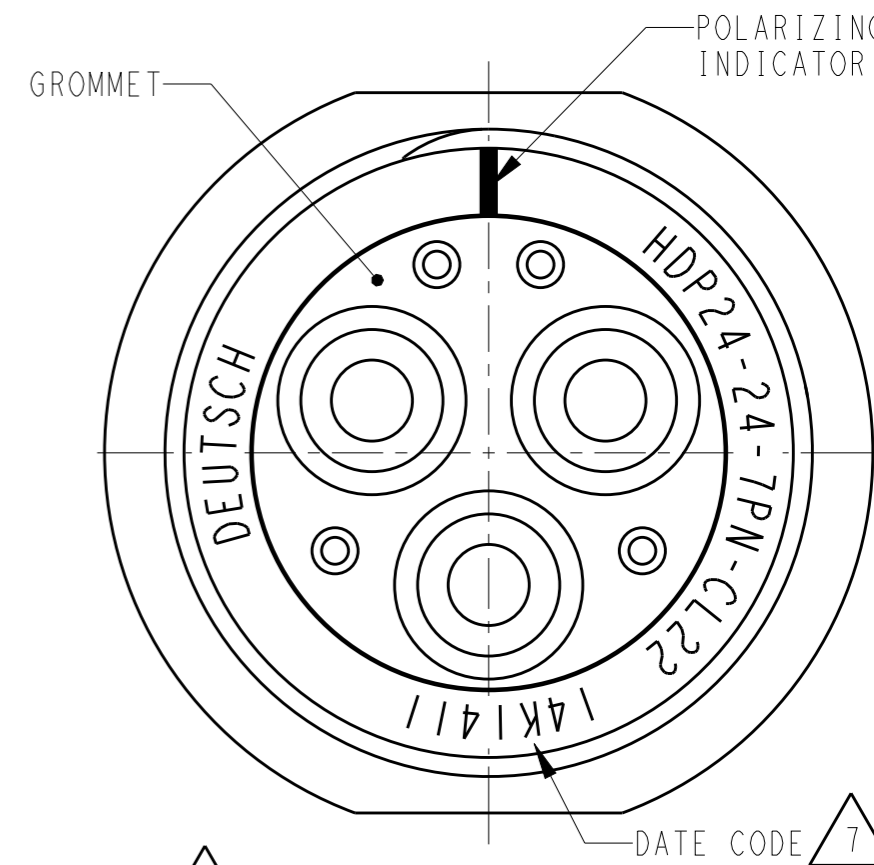
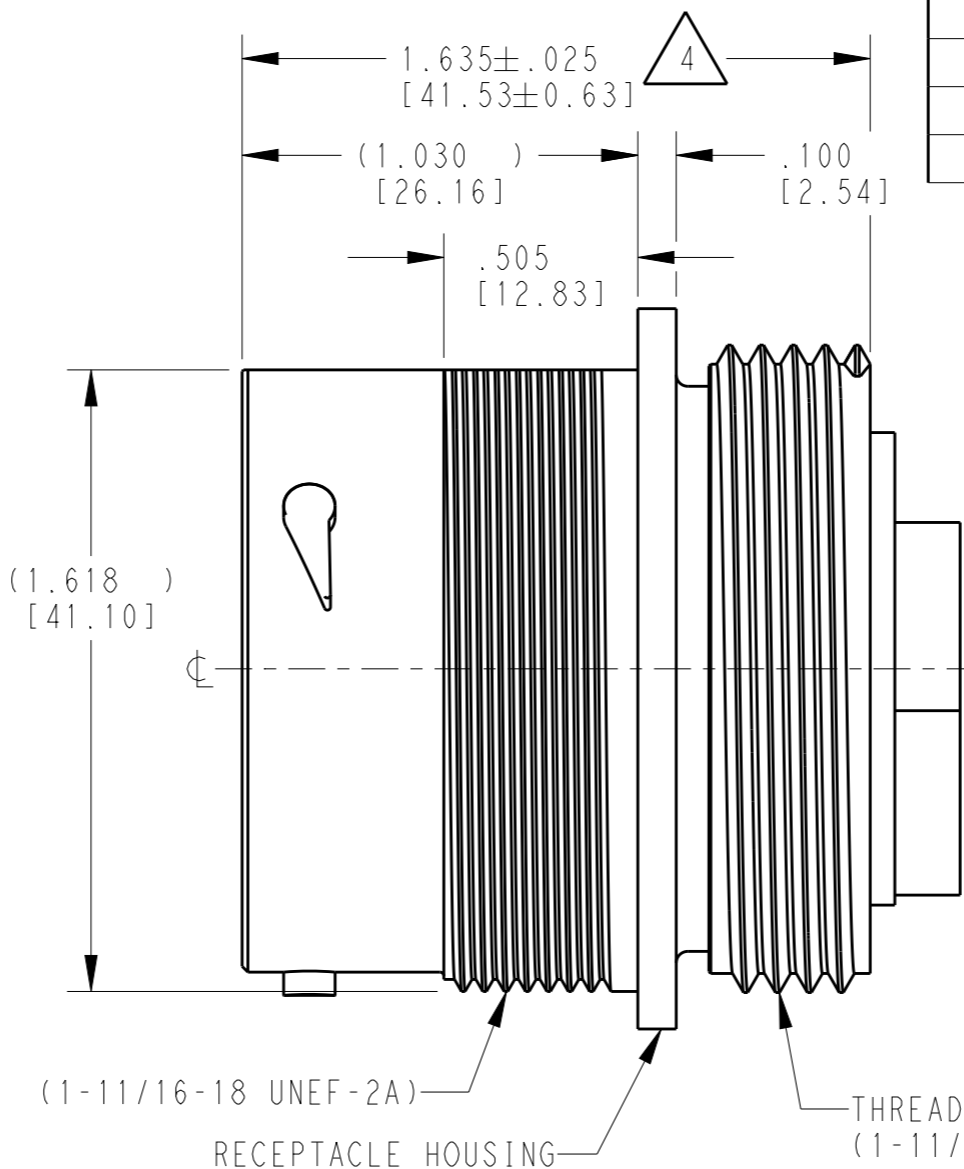
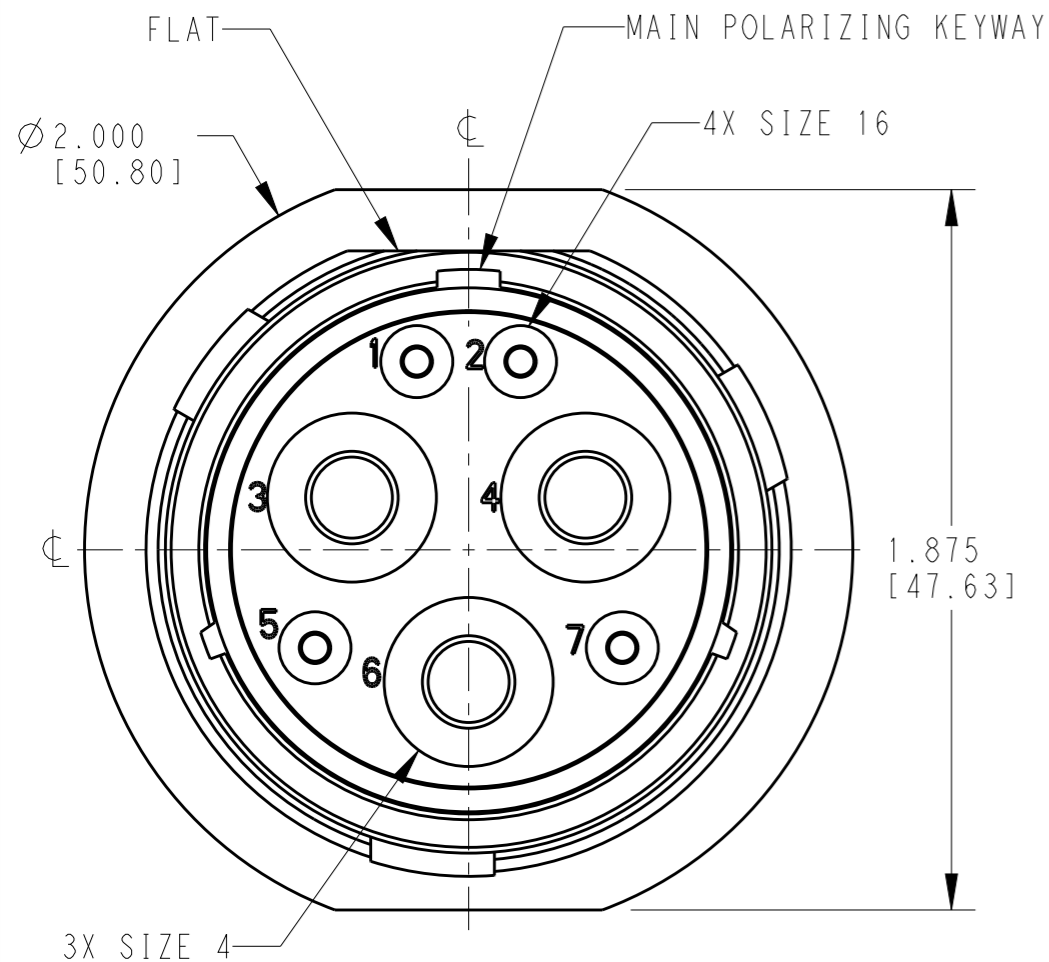


P	LTR	DESCRIPTION	DATE	DWN	APVD
	A	NEW RELEASE PER ECO-14-008691	10JUN2014	JA	DM
	B	REVISED PER ECO-14-019072	23FEB2015	JA	DM
	B1	REVISED PER ECO-16-013285	08SEP2016	DD	DM



SCALE 3:4

△6 PART MODIFICATION: THREADED ADAPTER
 3 SIZE 4: 4 AWG [21.0-25.0 mm²] AND 4 SIZE 16
 ACCEPT BACKSHELL: 2428-024-2405

5. RECEPTACLE IS SUPPLIED WITH DUST CAP (2415-001-2405)

△4 NOTED DIMENSION DOES NOT INCLUDE GROMMET PROTRUSION.

△3 MATERIAL: RECEPTACLE HOUSING: PA66 GF10 (BLACK)
 THREADED ADAPTER: PA66 GF10 (GREEN, GRAY, BLUE)
 GROMMET: SILICONE (ORANGE-RED)

△2 SEE 0425-021-0000 APPLICATION SPECIFICATION
 A. RECOMMENDED WIRE INSULATION RANGE
 B. CONTACT REMOVAL TOOLS
 C. RECOMMENDED MOUNTING HOLE & PANEL THICKNESS
 D. MOUNTING HARDWARE & MOUNTING TORQUE.

1. THIS RECEPTACLE MATES WITH HDP26-24-7SX-XXXX PLUG
 X = SEAL TYPE (N,T,E)
 XXXX = MODIFICATION

NOTES:

△7 DATE CODE: IDENTIFIES THE YEAR, MONTH, DAY AND HOUR OF ASSEMBLY.
 YEAR: FIRST AND SECOND DIGITS. (14 = 2014)
 MONTH: THRID DIGIT, EXCLUDING I. A = JAN., B = FEB., C = MARCH... (K = OCTOBER)
 DAY: FOURTH AND FIFTH DIGITS (14 = 14th DAY)
 HOUR: SIXTH AND SEVENTH DIGITS (11 = 11AM)

TE INTERNAL PN	DEUTSCH PN
HDP24-24-7PN-CL22	HDP24-24-7PN-CL22

THIS DRAWING IS A CONTROLLED DOCUMENT.		DWN	10JUN2014	TE Connectivity													
		CHK	10JUN2014	RECEPTACLE, THREADED SIZE 24, -CL22 HDP SERIES													
		APVD	10JUN2014														
DIMENSIONS: INCHES [mm]		TOLERANCES UNLESS OTHERWISE SPECIFIED:		NAME													
<table border="0"> <tr><td>0 PLC</td><td>±</td></tr> <tr><td>1 PLC</td><td>±</td></tr> <tr><td>2 PLC</td><td>±</td></tr> <tr><td>3 PLC</td><td>±.015 [0.38]</td></tr> <tr><td>4 PLC</td><td>±</td></tr> <tr><td>ANGLES</td><td>±0°30'0"</td></tr> </table>		0 PLC	±	1 PLC	±	2 PLC	±	3 PLC	±.015 [0.38]	4 PLC	±	ANGLES	±0°30'0"	PRODUCT SPEC		0425-021-0000	
0 PLC	±																
1 PLC	±																
2 PLC	±																
3 PLC	±.015 [0.38]																
4 PLC	±																
ANGLES	±0°30'0"																
MATERIAL		FINISH		APPLICATION SPEC													
△3		N/A		△2													
		WEIGHT		SIZE													
		54.78g		A3													
		Customer Drawing		CAGE CODE													
				4AFU8													
		SCALE		DRAWING NO													
		2:1		HDP24-24-7PN-CL22													
		SHEET		RESTRICTED TO													
		1 OF 1		-													
		REV		B1													



Компания «ЭлектроПласт» предлагает заключение долгосрочных отношений при поставках импортных электронных компонентов на взаимовыгодных условиях!

Наши преимущества:

- Оперативные поставки широкого спектра электронных компонентов отечественного и импортного производства напрямую от производителей и с крупнейших мировых складов;
- Поставка более 17-ти миллионов наименований электронных компонентов;
- Поставка сложных, дефицитных, либо снятых с производства позиций;
- Оперативные сроки поставки под заказ (от 5 рабочих дней);
- Экспресс доставка в любую точку России;
- Техническая поддержка проекта, помощь в подборе аналогов, поставка прототипов;
- Система менеджмента качества сертифицирована по Международному стандарту ISO 9001;
- Лицензия ФСБ на осуществление работ с использованием сведений, составляющих государственную тайну;
- Поставка специализированных компонентов (Xilinx, Altera, Analog Devices, Intersil, Interpoint, Microsemi, Aeroflex, Peregrine, Syfer, Eurofarad, Texas Instrument, Miteq, Cobham, E2V, MA-COM, Hittite, Mini-Circuits, General Dynamics и др.);

Помимо этого, одним из направлений компании «ЭлектроПласт» является направление «Источники питания». Мы предлагаем Вам помощь Конструкторского отдела:

- Подбор оптимального решения, техническое обоснование при выборе компонента;
- Подбор аналогов;
- Консультации по применению компонента;
- Поставка образцов и прототипов;
- Техническая поддержка проекта;
- Защита от снятия компонента с производства.



Как с нами связаться

Телефон: 8 (812) 309 58 32 (многоканальный)

Факс: 8 (812) 320-02-42

Электронная почта: org@eplast1.ru

Адрес: 198099, г. Санкт-Петербург, ул. Калинина, дом 2, корпус 4, литера А.