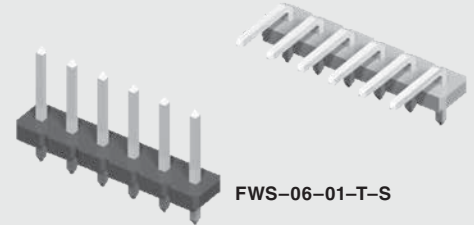


SW-10-04-T-S-350-150

HFWS-06-02-T-S-RA



FWS-06-01-T-S

(5.08 mm) .200"

FWS, HFWS, SW SERIES

POWER TERMINAL STRIP

FWS, HFWS Mates with:
PSS, HPF
SW Mates with:
PSS, HPF

SPECIFICATIONS

For complete specifications see www.samtec.com?FWS
www.samtec.com?HFWS or
www.samtec.com?SW

Insulator Material:

Glass Filled Polyester (FWS, SW-TH)
Liquid Crystal Polymer (HFWS, SW-VS)

Terminal Material:

Phosphor Bronze

Plating:

Sn over 50 μ" (1.27 μm) Ni
Current Rating (FWS/PSS):
11.4 A per pin
(1 pin powered)

Operating Temp Range:

-55 °C to +105 °C

Voltage Rating:

500 VAC mated with PSS

RoHS Compliant:

Yes

PROCESSING

Lead-Free Solderable

(HFWS-VS, SW-VS):

Yes

SMT Lead Coplanarity

(FWS, HFWS):

(0.20 mm) .008" max (02-15)*

(0.25 mm) .010" max (16-20)*

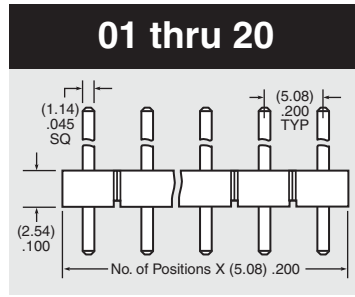
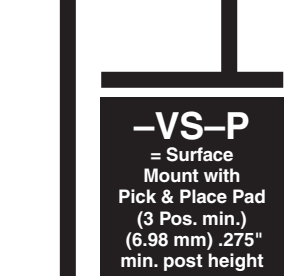
SMT Lead Coplanarity (SW):

(0.25 mm) .010" max*

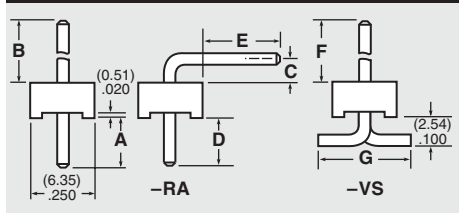
*(.004" stencil solution may be available; contact IPG@samtec.com)

RECOGNITIONS

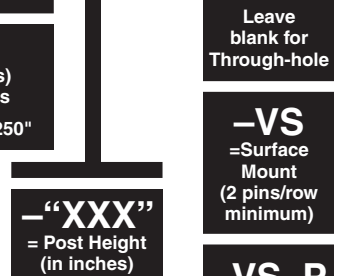
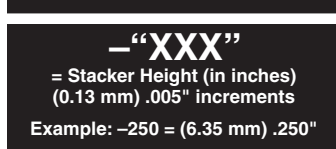
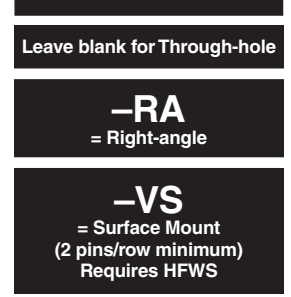
For complete scope of recognition see www.samtec.com/quality



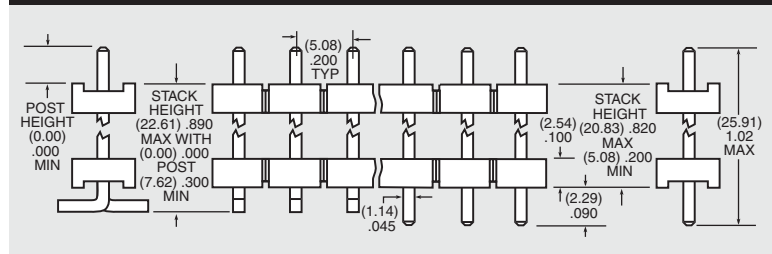
Specify LEAD STYLE from chart below.



LEAD STYLE	A	B	C	D	E	F	G
-01	(4.57) .180	(11.94) .470	—	—	—	(10.72) .422	(8.64) .340
-02	(4.57) .180	(13.21) .520	(2.54) .100	(4.57) .180	(8.08) .318	(12.24) .482	(8.38) .330
-04	(4.09) .161	(21.06) .829	(4.95) .195	(3.96) .156	(13.82) .544	—	—
-05	(4.57) .180	(3.81) .150	—	—	—	—	—



02 thru 20



Note:
Some lengths, styles and options are non-standard, non-returnable.

Due to technical progress, all designs, specifications and components are subject to change without notice.

WWW.SAMTEC.COM

All parts within this catalog are built to Samtec's specifications. Customer specific requirements must be approved by Samtec and identified in a Samtec customer-specific drawing to apply.



Компания «ЭлектроПласт» предлагает заключение долгосрочных отношений при поставках импортных электронных компонентов на взаимовыгодных условиях!

Наши преимущества:

- Оперативные поставки широкого спектра электронных компонентов отечественного и импортного производства напрямую от производителей и с крупнейших мировых складов;
- Поставка более 17-ти миллионов наименований электронных компонентов;
- Поставка сложных, дефицитных, либо снятых с производства позиций;
- Оперативные сроки поставки под заказ (от 5 рабочих дней);
- Экспресс доставка в любую точку России;
- Техническая поддержка проекта, помощь в подборе аналогов, поставка прототипов;
- Система менеджмента качества сертифицирована по Международному стандарту ISO 9001;
- Лицензия ФСБ на осуществление работ с использованием сведений, составляющих государственную тайну;
- Поставка специализированных компонентов (Xilinx, Altera, Analog Devices, Intersil, Interpoint, Microsemi, Aeroflex, Peregrine, Syfer, Eurofarad, Texas Instrument, Miteq, Cobham, E2V, MA-COM, Hittite, Mini-Circuits, General Dynamics и др.);

Помимо этого, одним из направлений компании «ЭлектроПласт» является направление «Источники питания». Мы предлагаем Вам помощь Конструкторского отдела:

- Подбор оптимального решения, техническое обоснование при выборе компонента;
- Подбор аналогов;
- Консультации по применению компонента;
- Поставка образцов и прототипов;
- Техническая поддержка проекта;
- Защита от снятия компонента с производства.



Как с нами связаться

Телефон: 8 (812) 309 58 32 (многоканальный)

Факс: 8 (812) 320-02-42

Электронная почта: org@eplast1.ru

Адрес: 198099, г. Санкт-Петербург, ул. Калинина, дом 2, корпус 4, литера А.