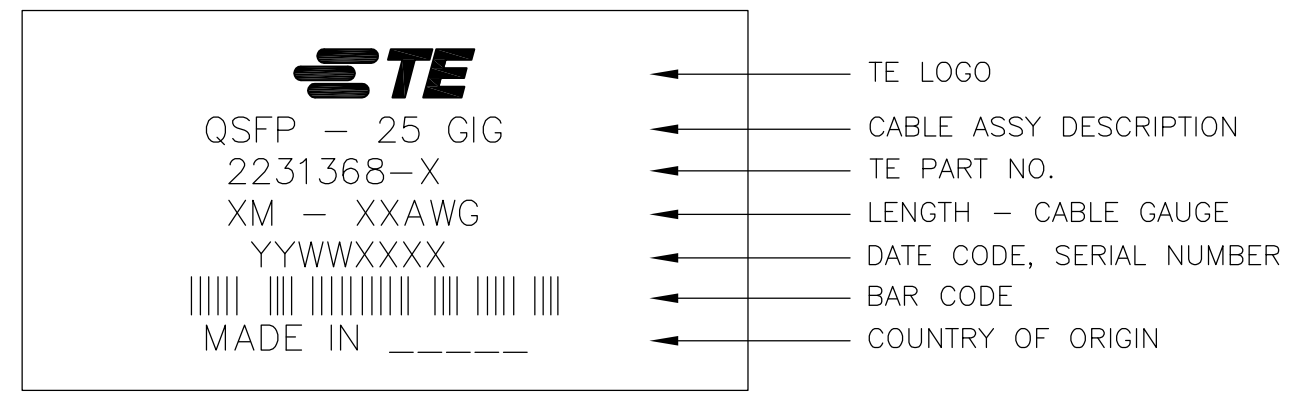


CABLE, 100 OHM BLACK

DIRECT ATTACH QSFP

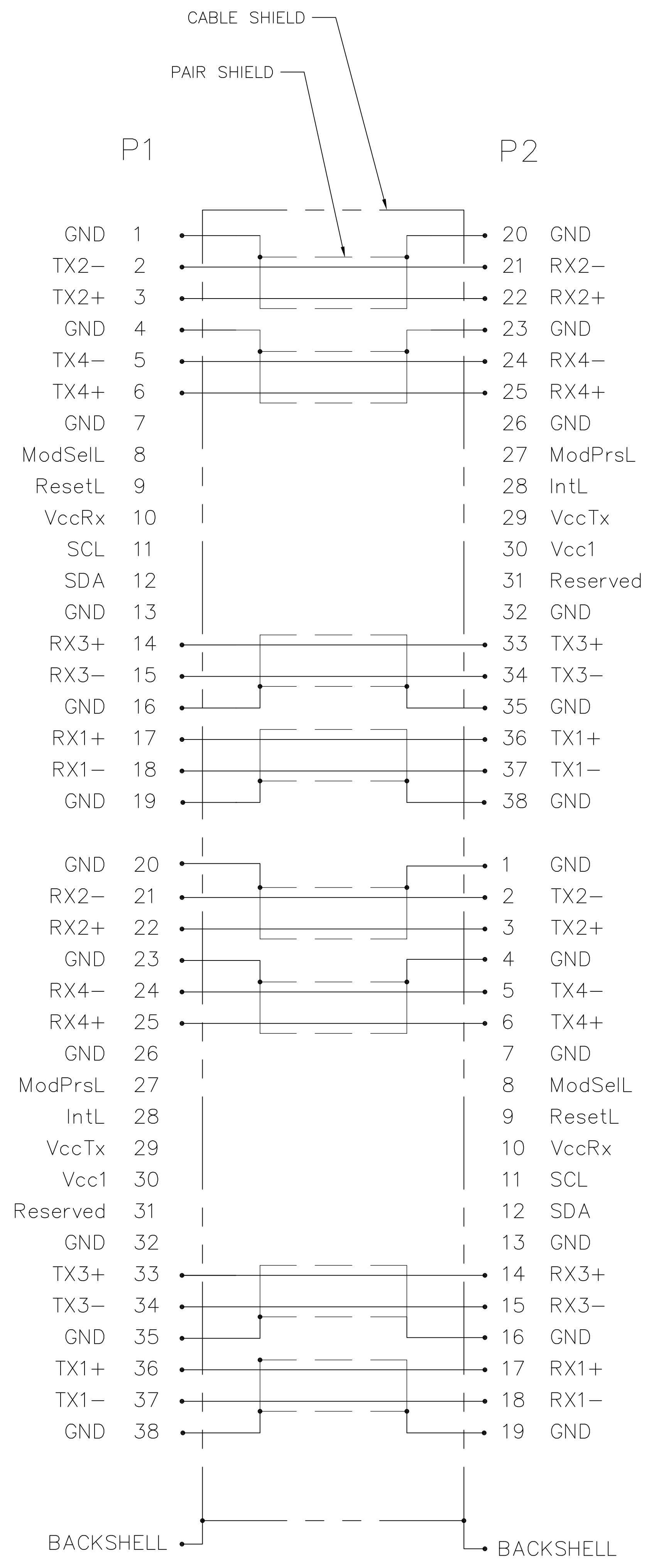
△ LABEL INFORMATION:



- SEE SHEET 2 FOR WIRING SCHEMATIC.
- PRODUCT AND PROCESSING MEETS THE REQUIREMENTS OF TE TEC-138-702.
- EEPROM DOES NOT INCLUDE PAGE SWAPPING.
- TEST IN ACCORDANCE WITH IEEE802.3bj.
- △ DUE TO SHORT CABLE LENGTH, THE PART NUMBERS INDICATED MAY NOT MEET IEEE802.3bj RETURN LOSS AND MINIMUM INSERTION LOSS LIMITS.

△ 6	30	500 +50/-0	2-2231368-3
△ 6	33	500 +50/-0	2-2231368-2
PRELIMINARY PART NUMBER	28	4000 +80/-0	2-2231368-1
PRELIMINARY PART NUMBER	28	2000 +80/-0	2-2231368-0
PRELIMINARY PART NUMBER	24	7000 +100/-0	1-2231368-9
	33	2000 +80/-0	1-2231368-8
	33	1500 +50/-0	1-2231368-7
	33	1000 +50/-0	1-2231368-6
PRELIMINARY PART NUMBER	26	1500 +50/-0	1-2231368-5
PRELIMINARY PART NUMBER	26	2000 +80/-0	1-2231368-4
PRELIMINARY PART NUMBER	30	4000 +80/-0	1-2231368-3
	26	5000 +80/-0	1-2231368-2
	24	4000 +80/-0	1-2231368-1
PRELIMINARY PART NUMBER	24	3000 +80/-0	1-2231368-0
	30	1500 +50/-0	2231368-9
	30	3000 +80/-0	2231368-8
	26	3000 +80/-0	2231368-7
	24	6000 +80/-0	2231368-6
	24	5000 +80/-0	2231368-5
	26	4000 +80/-0	2231368-4
PRELIMINARY PART NUMBER	28	3000 +80/-0	2231368-3
	30	2000 +80/-0	2231368-2
	30	1000 +50/-0	2231368-1
WIRE GAGE		"L" [MM]	TE P/N

THIS DRAWING IS A CONTROLLED DOCUMENT.		DIN	28APR2013	TE Connectivity	
MAN YI		CHK	28APR2013	JOHN HACKMAN	
TOLERANCES UNLESS OTHERWISE SPECIFIED:		APVD	28APR2013	NAME	
0. PLC ± -		JOHN HACKMAN		CABLE ASSEMBLY, DIRECT ATTACH QSFP	
1. PLC ± -		PRODUCT SPEC		25GIG ETHERNET	
2. PLC ± -		APPLICATION SPEC		-	
3. PLC ± -		SIZE		CAGE CODE	
4. PLC ± -		A1		00779	
ANGLES ± -		DRAWING NO		2231368	
FINISH -		WEIGHT		-	
-		CUSTOMER DRAWING		SCALE 1:1 SHEET 1 OF 2 REV B	



THIS DRAWING IS A CONTROLLED DOCUMENT.		DIN	28APR2013		TE Connectivity
		MAN	YI		
		CHK	28APR2013	NAME	
		JOHN HACKMAN		CABLE ASSEMBLY, DIRECT ATTACH QSFP	
		JOHN HACKMAN		25GIG ETHERNET	
		PRODUCT SPEC		APPLICATION SPEC	
		APPLICATION SPEC		RESTRICTED TO	
		RESTRICTED TO		SIZE	
		RESTRICTED TO		CAGE CODE	
		RESTRICTED TO		DRAWING NO	
		RESTRICTED TO		A1 00779	
		RESTRICTED TO		C=2231368	
		RESTRICTED TO		WEIGHT	
		RESTRICTED TO		CUSTOMER DRAWING	
		RESTRICTED TO		SCALE	
		RESTRICTED TO		1:1	
		RESTRICTED TO		SHEET	
		RESTRICTED TO		2 OF 2	
		RESTRICTED TO		REV	
		RESTRICTED TO		B	



Компания «ЭлектроПласт» предлагает заключение долгосрочных отношений при поставках импортных электронных компонентов на взаимовыгодных условиях!

Наши преимущества:

- Оперативные поставки широкого спектра электронных компонентов отечественного и импортного производства напрямую от производителей и с крупнейших мировых складов;
- Поставка более 17-ти миллионов наименований электронных компонентов;
- Поставка сложных, дефицитных, либо снятых с производства позиций;
- Оперативные сроки поставки под заказ (от 5 рабочих дней);
- Экспресс доставка в любую точку России;
- Техническая поддержка проекта, помощь в подборе аналогов, поставка прототипов;
- Система менеджмента качества сертифицирована по Международному стандарту ISO 9001;
- Лицензия ФСБ на осуществление работ с использованием сведений, составляющих государственную тайну;
- Поставка специализированных компонентов (Xilinx, Altera, Analog Devices, Intersil, Interpoint, Microsemi, Aeroflex, Peregrine, Syfer, Eurofarad, Texas Instrument, Miteq, Cobham, E2V, MA-COM, Hittite, Mini-Circuits, General Dynamics и др.);

Помимо этого, одним из направлений компании «ЭлектроПласт» является направление «Источники питания». Мы предлагаем Вам помощь Конструкторского отдела:

- Подбор оптимального решения, техническое обоснование при выборе компонента;
- Подбор аналогов;
- Консультации по применению компонента;
- Поставка образцов и прототипов;
- Техническая поддержка проекта;
- Защита от снятия компонента с производства.



Как с нами связаться

Телефон: 8 (812) 309 58 32 (многоканальный)

Факс: 8 (812) 320-02-42

Электронная почта: org@eplast1.ru

Адрес: 198099, г. Санкт-Петербург, ул. Калинина, дом 2, корпус 4, литера А.