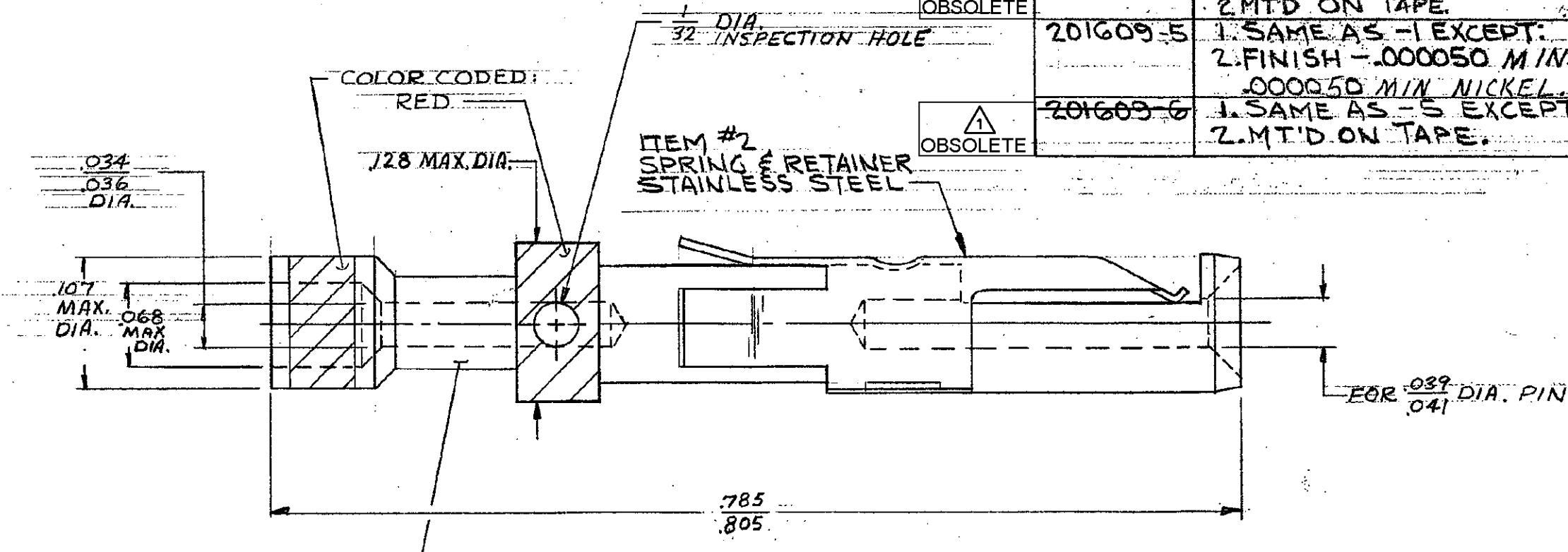


NUMBER 201609

NOTES:

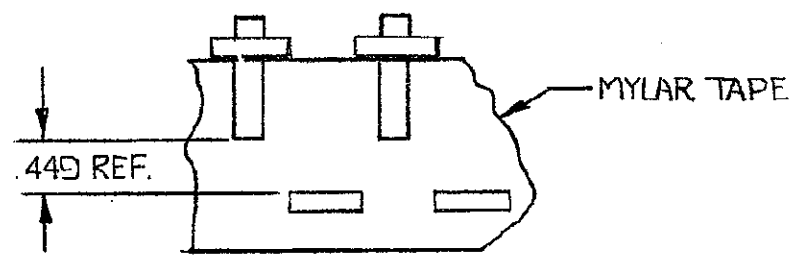
⚠ OBSOLETE PARTS: OBSOLETE CIS STREAMLINING PER D.RENAUD/D.SINISI

	201609-1	1. AS SHOWN.
OBSOLETE	201609-2	1. SAME AS -1 EXCEPT; 2. FINISH OF ITEM #1, SILVER OVER NICKEL
OBSOLETE	201609-3	1. SAME AS -1 EXCEPT; 2. FINISH OF ITEM #1, .0001 MIN GOLD OVER .0001 MIN SILVER
OBSOLETE	201609-4	1. SAME AS -1 EXCEPT; 2. MTD ON TAPE.
	201609-5	1. SAME AS -1 EXCEPT; 2. FINISH -.000050 MIN GOLD OVER .000050 MIN NICKEL.
OBSOLETE	201609-6	1. SAME AS -5 EXCEPT; 2. MTD ON TAPE.



ITEM #1
SOCKET BODY
COPPER ALLOY
.00003 MIN GOLD OVER
.00005 MIN NICKEL

WHEN ORDERING CONTACT ON TAPE, ORDER BY THE TAPE NUMBER PLUS THE PACKAGING CODE AS FOLLOWS:
1. FOR USE WITH AMP TAPETRONIC, PNEUMATIC TOOL -
A. 1000 PARTS TO A BOX ADD PACKAGING CODE: 1MBOX
2. FOR USE WITH 4/8 INDENT STRIPPER CRIMPER -
A. 1000 PARTS TO A REEL ADD PACKAGING CODE: 1MREEL
B. 5000 PARTS TO A REEL ADD PACKAGING CODE: 5MREEL



TAPE MTD ASS'Y
201609-4 AND
201609-6 ONLY.

DIMENSIONS IN INCHES. DO NOT SCALE PRINT

P1	REVISED PER ECO-09-026346		KK	26NOV
			AEG	09
P	REACTIVATE -4 PER EC		GT	6-9-88
	OGIC-62-98			
N	OBS-4 PER ECN BD5016			1/92
M	OBS-3 PER ECN BD3038			10/89
L	REV PER ECN BD2619			3-89
K	OBS-2 PER ECU	S 4359		7/89
J	REACTIVATE -6 PER ECN	S 4770		8-88
H	OBSOLETE -6 PER	S 4350		12-82
G	REVISED	S 4142		9-87
F	REACTIVATED -5 PER ECN	K 323		1/88
E	OBSOLETE -5	J 727		11/82
D2	NOTE ADDED	B 141		11/87
D1	REVISED	B 119		8/87
D	REV RETAINER SPRING TO SET, Z	308		11-88
C	Added -4	2361		1-88
B	REVISED	U-5		7-83
A	REVISED	14/88		12/82
LTR	REVISION RECORD	3341		5/82
		BY ECA	CHK	DATE

TOLERANCES
EXCEPT AS NOTED
DECIMALS: ± .008
FRACTIONS: ± 1/64
ANGLES: ± 1/2°

© 1961 BY AMP INCORPORATED
AMP PRODUCTS COVERED BY PATENTS
AND/OR PATENTS PENDING

MATERIAL SEE CALL OUT	DR J. Kaufman 12-1-61	ENGR J. B. Miller 11-5-61
HEAT TREAT H	CHK G. L. Williams 12-5-61	APP J. C. Curry 12/5/61
FINISH SEE CALL OUT	AMP AMP INCORPORATED HARRISBURG, PENNA.	
NAME #20 SOCKET CONTACT ASS'Y WIRE SIZE 28-24 ~.035-.055 INS. DIA.		
SCALE 10:1	LOC FT B	NO 201609
		REV P1

CUSTOMER DRAWING



Компания «ЭлектроПласт» предлагает заключение долгосрочных отношений при поставках импортных электронных компонентов на взаимовыгодных условиях!

Наши преимущества:

- Оперативные поставки широкого спектра электронных компонентов отечественного и импортного производства напрямую от производителей и с крупнейших мировых складов;
- Поставка более 17-ти миллионов наименований электронных компонентов;
- Поставка сложных, дефицитных, либо снятых с производства позиций;
- Оперативные сроки поставки под заказ (от 5 рабочих дней);
- Экспресс доставка в любую точку России;
- Техническая поддержка проекта, помощь в подборе аналогов, поставка прототипов;
- Система менеджмента качества сертифицирована по Международному стандарту ISO 9001;
- Лицензия ФСБ на осуществление работ с использованием сведений, составляющих государственную тайну;
- Поставка специализированных компонентов (Xilinx, Altera, Analog Devices, Intersil, Interpoint, Microsemi, Aeroflex, Peregrine, Syfer, Eurofarad, Texas Instrument, Miteq, Cobham, E2V, MA-COM, Hittite, Mini-Circuits, General Dynamics и др.);

Помимо этого, одним из направлений компании «ЭлектроПласт» является направление «Источники питания». Мы предлагаем Вам помощь Конструкторского отдела:

- Подбор оптимального решения, техническое обоснование при выборе компонента;
- Подбор аналогов;
- Консультации по применению компонента;
- Поставка образцов и прототипов;
- Техническая поддержка проекта;
- Защита от снятия компонента с производства.



Как с нами связаться

Телефон: 8 (812) 309 58 32 (многоканальный)

Факс: 8 (812) 320-02-42

Электронная почта: org@eplast1.ru

Адрес: 198099, г. Санкт-Петербург, ул. Калинина, дом 2, корпус 4, литера А.