

LOC		DIST		REVISIONS			
A	66	P	LTN	DESCRIPTION	DATE	OWN	APVD
AR	ECR-08-016422				28JUN2008	MY	GB
AS	ECR-09-010088				04MAY2009	MY	GB
AS1	ECR-12-016502				20SEP2012	L.Z	S.X

- INSTRUCTION SHEET A18044 MUST ACCOMPANY THIS APPLICATOR.
- ITEM 24 459655-2 IS REQUIRED TO APPLY FASTON PRODUCTS.
- USE ITEM 20 PN 459655-3 TO APPLY BUTT SPLICES. THIS ITEM NOT SUPPLIED WITH APPLICATOR.
- THESE FUNNELS ARE AVAILABLE TO AID WIRE INSERTION WHEN USED ON THE AOM CLS MACHINE. USE 815459-1 FOR 22-18 AWG PRODUCT AND 815459-2 FOR 16-14 AWG PRODUCT.
- CUT TUBING TO 16 & 12 INCH SECTIONS.
- INSTALL SPACERS, ITEM 76, AS REQUIRED AT ASSEMBLY BETWEEN ITEMS 39 AND 44 TO LIMIT PLAY IN LOWER SLIDE ASSEMBLY TO .006 MAX.
- INSTALL ITEM 126 WHEN RUNNING 12-10 AWG SOLISTRAND PRODUCT.
- WHEN RUNNING 12-10 BUTT SPLICES, REMOVE ITEM 20, PN 459655-3, AND INSTALL ITEMS 127 AND 128 INTO ITEM 55. THE 2ND 6-32 HEX NUT IS TO SECURE THE URETHANE PAD TO THE HEAD OF THE SCREW.

- WHEN RUNNING 16-14 PIDG FASTON, P/N 640905-2, REMOVE ITEMS 9, 24, 25, 121, AND 122 AND INSTALL ITEMS 126, 127, 128. ADJUST HEIGHT OF 127 AND LOCK WITH 128. THESE ARE USED TO REDUCE TERMINAL TWISTING.
- ITEM 127 MAY NEED TO BE ADJUSTED WHEN SWITCHING TERMINALS.

2	-	4-21000-2	SCR, SKT HD CAP 10-32 X 1.750	130
REF	-	318318-3	TOOL HOLDER, LOWER	129
2	-	21018-5	NUT, HEX, REG 6-32	128
1	-	811242-2	BUMPER, HOLD DOWN	127
REF	-	318318-2	TOOL HOLDER, LOWER	126
2	-	21024-4	WASHER, SPRG LOCK, REG NO 8	124
4	-	2-21000-7	SCR, SKT HD CAP 8-32 X .500	123
1	-	240639-3	STRIPPER (MACHINING)	122
1	-	1-690451-8	SPACER, STRIPPER	121
1	-	22306-1	ELBOW, STREET, 90° 1/8 NPT	120
1	-	23054-1	VALVE, FLOW CONTROL	119
1	-	22202-3	NUT, HEX, JAM 5/16-18UNC	118
2	-	21018-7	NUT, HEX, REG 10-32	117
28	IN	27319-4	TUBING, POLY-FLO, NATURAL	114
2	-	23238-1	INSERT, COUPLING	113
2	-	980285-2	CONNECTOR, ELBOW, 90°, MINI	112
1	-	257434-1	SUPPORT, AIR CYLINDER	111
1	-	28560-1	AIR CYLINDER DOUBLE ACTING	110
1	-	818317-1	CLEVIS	109
1	-	257435-1	ARM	108
1	-	2-21030-6	PIN, DOWEL .2500 X 1.500	107
1	-	21009-2	SCR, SET, SELF LOCKING 1/4-20 X .250	106
1	-	690191-1	PLUG, NYLON	105
1	-	690170-1	SPRING, COMPRESSION	103
1	-	690603-1	SPRING ASSIST AMP-O-MATOR APPLICATOR	102
1	-	23241-6	BALL, STEEL	101
1	-	459647-1	GUIDE, TAPE	98
2	-	21000-9	SCR, SKT HD CAP 2-56 X .188	97
4	-	23030-4	SCR, SKT HD CAP, S-LOCK, 6-32 X .625	96
1	-	3-22279-2	SPRING, COMPRESSION	95
2	-	3-21002-2	SCR, BTN SKT HD CAP 1/4-20 X .375	93
3	-	4-21000-0	SCR, SKT HD CAP 10-32 X 1.250	91
1	-	22304-1	NIPPLE, HEX, PIPE FITTING	90

1	-	1-21030-3	PIN, DOWEL .1875 X .750	86
1	-	4-23620-3	PIN, RETAIN, GRVD, 1/4 X 1.050	78
8	-	21024-5	WASHER, SPRG LOCK, REG NO 10	77
3	-	1-24954-2	SPACER, SHIM	76
REF	-	815459-2	FUNNEL, WIRE	75
REF	-	815459-1	FUNNEL, WIRE	74
1	-	SEE CHART	DIE, ASSEMBLY	73
2	-	1-21000-8	SCR, SKT HD CAP 6-32 X .250	72
1	-	459648-1	SPRING, TERM. EJECT	71
1	-	459645-1	PLATE, TERMINAL EJECT	70
1	-	459650-1	SHAFT	69
5	-	23030-1	SCR, SKT HD CAP, S-LOCK, 6-32 X .25	68
1	-	690125-1	SHIM SUB-ASSY	65
1	-	690124-1	WASHER, RAM (.115)	64
1	-	459667-1	SPRING	63
1	-	459658-1	KNOB, TERMINAL, FEED	62
1	-	2-21006-8	SCR, SET, CUP POINT 6-32 X .188	61
1	-	21030-8	PIN, DOWEL .1250 X 1.500	60
1	-	459657-1	BLOCK, PIN, MOUNTING	59
3	-	4-21000-1	SCR, SKT HD CAP 10-32 X 1.500	57
1	-	459672-1	RAM	55
2	-	21017-2	SCREW, DRIVE	54
1	-	461264-1	PLATE, IDENTIFICATION	53
1	-	459674-1	HOUSING APPLICATOR	47
1	-	459649-1	BLOCK, PIVOT MOUNT	45
1	-	459646-1	BLOCK, SLIDE	44
2	-	5-21028-5	PIN, SLOTTED SPRING .125 X .750	43
1	-	459651-1	KNOB, HAND	42
1	-	459670-1	BASE PLATE, APPLICATOR (CLOSED BARREL MINI-APPLICATOR)	41
1	-	459652-1	CAM, BARREL	39
2	-	459656-1	GIB	38
1	-	21004-1	SCR, SKT HD SHLDR 1/4 DIA X .375	36
1	-	459662-1	SLIDE, INSULATION CRIMPER	35
1	-	5-21004-7	SCR, SKT HD SHLDR 1/4 DIA X .250	34
1	-	690142-1	DISC, INSULATION	33
1	-	459663-1	DISC, WIRE CRIMP	32
8	-	2-22280-5	SPRING, COMPRESSION	31
1	-	690212-1	POST, RAM	28
1	-	459666-1	CAP, RAM	27
1	-	459668-1	WHEEL, TAPE FEED	26
1	-	459655-1	STOP, TERMINAL	25
1	-	459655-2	STOP, TERMINAL	24
1	-	459644-1	STRIPPER, TAPE	23
2	-	1-21000-3	SCR, SKT HD CAP 4-40 X .250	22
1	-	459671-1	RETAINER, TAPE CLOSED BARREL MINI-APPLICATOR	21
REF	-	459655-3	STOP, TERMINAL	20
1	-	318318-1	TOOL HOLDER, LOWER	9
2	-	7-21000-4	SCR, SKT HD CAP 8-32 X .312	8
2	-	459654-1	SPACER	7
6	-	3-21000-6	SCR, SKT HD CAP 10-32 X .625	6
1	-	459659-1	PLATE, SUPPORT	5
1	-	2-21002-6	SCR, BTN SKT HD CAP 10-32 X .375	4
2	-	21045-6	RING, RETAIN, EXTERN, 1/4 CRESCENT	3
1	-	5-21028-1	PIN, SLOTTED SPRING .125 X .500	1
-1	U/M	PART NO	DESCRIPTION	ITEM NO

DIMENSIONS:		TOLERANCES UNLESS OTHERWISE SPECIFIED:		OWN	23FEB2007	TE Connectivity	
IN		0 PLC ±.1		CHK	23FEB2007	Harrisburg, PA 17105-3608	
1 PLC ±.1		2 PLC ±.02		APVD	23FEB2007	NAME	
3 PLC ±.005		4 PLC ±.0005		T. ELBIN		CLOSED BARREL MINI APPLICATOR	
ANGLES ±.0005		FINISH		PRODUCT SPEC		CLOSED BARREL	
MATERIAL		FINISH		APPLICATION SPEC		SIZE CAGE CODE DRAWING NO RESTRICTED TO	
				114-2157		A100779C=687658	
				WEIGHT		SCALE 7:60 SHEET 1 OF 2 REV AS1	
				Customer Drawing			

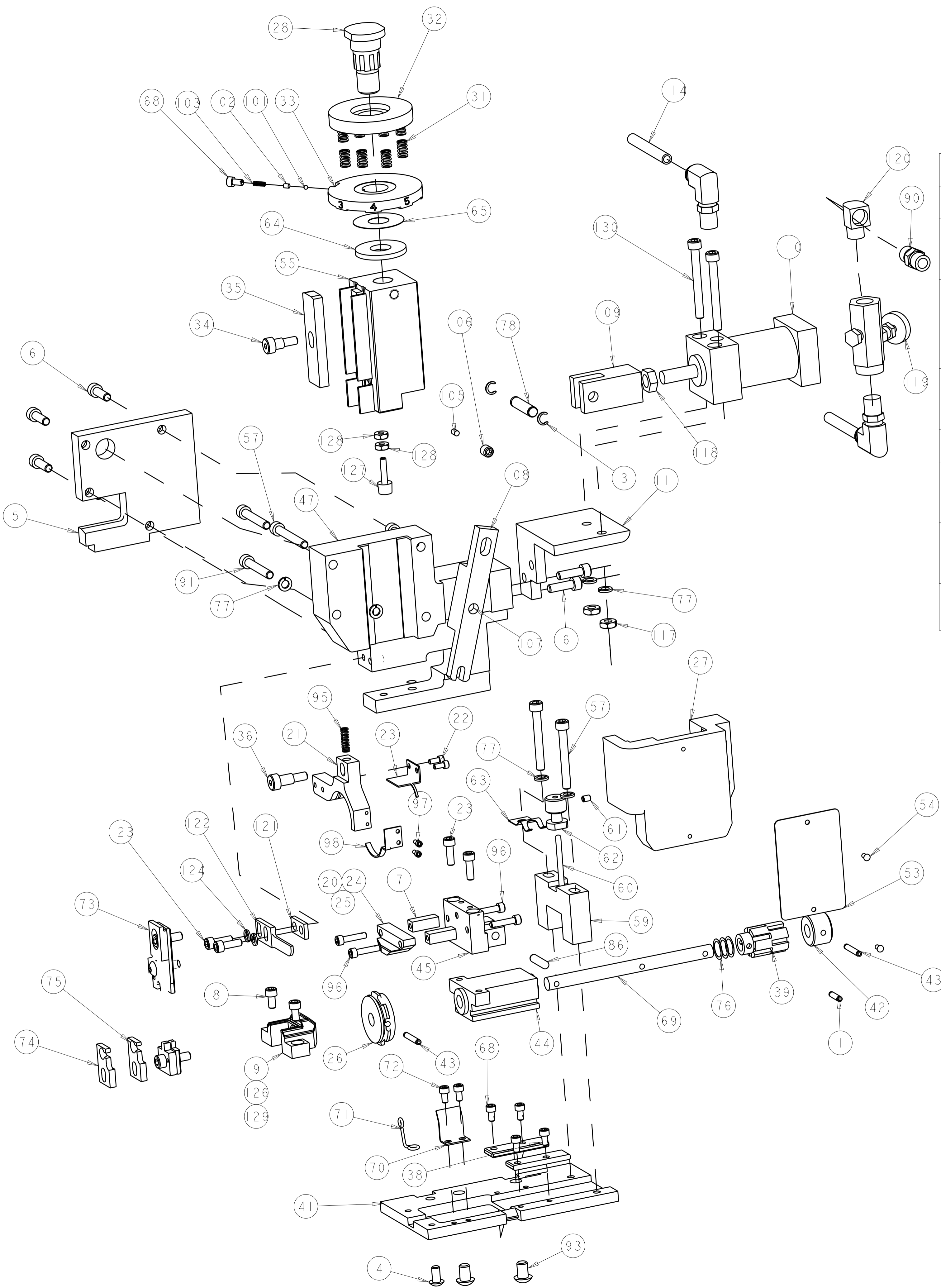
DIMENSIONS AND TOLERANCING PER ASME Y14.5M-2009

C

B

A

LOC		DIST		REVISIONS			
A	66	P	LTM	DESCRIPTION	DATE	OWN	APVD
-	-	-	-	SEE SHEET 1	-	-	-



APPLICATORS SET UPS						
PRODUCT TYPE	DIE SET NO	DIE MARK	TERMINAL STOP	ACCESSORIES	REMARKS	
RING SPADES AND PIDG	26-22 YELLOW	69877	YELLOW	FUNNELS		
BUTT SPLICES	22-16 RED	59826-1*/69872	RED	(SUPPLIED)	815459-1(22-18)	
PIDG	16-14 BLUE	59827-1*/69823	BLUE	W/687658-1)	815459-2(16-14)	
PLASTI-GRIP	12-10 YELLOW	59828-1*69874	YELLOW	**459655-3		
FASTON	26-24 YELLOW	69877-2	YELLOW			
PIDG	22-18 CLEAR	90248-2		FUNNELS		
	22-18 RED	59826-1*	RED	(SUPPLIED)	815459-1(22-18)	
	16-14 BLUE	59827-1*	BLUE	W/687658-1)	815459-2(16-14)	
	14-12 GREEN	90240-2				
	12-10 YELLOW	59828-1*	YELLOW			
BUTT SPLICES	26-22 YELLOW	69877		FUNNELS	12--10	
	22-16 RED	69872	RED	815459-1(22-18)		
PLASTI-GRIP	16-14 BLUE	69873	BLUE	815459-2(16-14)		
LARGE EXPANSION	12-10 YELLOW	69874	YELLOW			
PLASTI-GRIP AND PIDG	12-10 YELLOW	69897	BLACK/YELLOW	459655-4	904438-1 GUIDE 904707-1 HOLDER	
RING SPADES	22-18	68240-1		FUNNELS		
SOLISTRAND	16-14	68241-1		(SUPLIED)	852426-3(22-18)	
	12-10	68242-1		W/687658-1)	852426-1(16-14) 852426-2(12-10)	
RING SPADES	22-18	68259-1		FUNNELS		
BUDGET	16-14	68094		(SUPPLIED)	852426-3(22-18)	
	12-10	68260-2		W/687658-1)	852426-1(16-14) 852426-2(12-10)	
.156 SERIES, SHUR	16-14 BLUE	59827-2	BLUE	REMOVE		
PLUG, RECEPTACLE,				TERMINAL		
FULLY INSULATED				STOP	690455-2	
				STRIPPER	REMOVE 240639-1 AND REPLACE WITH 690455-2	

\* TETRI-CRIMP DIE CONFIGURATION.  
 \*\* REQUIRED FOR PIDG BUTT SPLICES ONLY.

DIMENSIONS AND TOLERANCING PER ASME Y14.5M-2009.

DIMENSIONS: IN		TOLERANCES UNLESS OTHERWISE SPECIFIED: 0 PLC ±.1 1 PLC ±.02 2 PLC ±.005 3 PLC ±.0005 4 PLC ±.0005 ANGLES ±.1		DWN: R. STAKEM 23FEB2007 CHK: T. ELBIN 23FEB2007 APVD: T. ELBIN 23FEB2007		TE Connectivity Harrisburg, PA 17105-3608	
MATERIAL:		FINISH:		PRODUCT SPEC:		NAME: CLOSED BARREL MINI APPLICATOR CLOSED BARREL	
WEIGHT:		APPLICATION SPEC:		SIZE: CAGE CODE DRAWING NO:		RESTRICTED TO:	
Customer Drawing		114-2157		A100779C=687658		SCALE: 7:10 SHEET 2 OF 2 REV: ASI	



Компания «ЭлектроПласт» предлагает заключение долгосрочных отношений при поставках импортных электронных компонентов на взаимовыгодных условиях!

Наши преимущества:

- Оперативные поставки широкого спектра электронных компонентов отечественного и импортного производства напрямую от производителей и с крупнейших мировых складов;
- Поставка более 17-ти миллионов наименований электронных компонентов;
- Поставка сложных, дефицитных, либо снятых с производства позиций;
- Оперативные сроки поставки под заказ (от 5 рабочих дней);
- Экспресс доставка в любую точку России;
- Техническая поддержка проекта, помощь в подборе аналогов, поставка прототипов;
- Система менеджмента качества сертифицирована по Международному стандарту ISO 9001;
- Лицензия ФСБ на осуществление работ с использованием сведений, составляющих государственную тайну;
- Поставка специализированных компонентов (Xilinx, Altera, Analog Devices, Intersil, Interpoint, Microsemi, Aeroflex, Peregrine, Syfer, Eurofarad, Texas Instrument, Miteq, Cobham, E2V, MA-COM, Hittite, Mini-Circuits, General Dynamics и др.);

Помимо этого, одним из направлений компании «ЭлектроПласт» является направление «Источники питания». Мы предлагаем Вам помощь Конструкторского отдела:

- Подбор оптимального решения, техническое обоснование при выборе компонента;
- Подбор аналогов;
- Консультации по применению компонента;
- Поставка образцов и прототипов;
- Техническая поддержка проекта;
- Защита от снятия компонента с производства.



#### Как с нами связаться

**Телефон:** 8 (812) 309 58 32 (многоканальный)

**Факс:** 8 (812) 320-02-42

**Электронная почта:** [org@eplast1.ru](mailto:org@eplast1.ru)

**Адрес:** 198099, г. Санкт-Петербург, ул. Калинина, дом 2, корпус 4, литера А.