

Quick Reference

FRDMSTBC-A8451

Sensor Toolbox Development Platform for the
MMA8451Q 3-Axis Digital Accelerometer

SENSOR TOOLBOX SHIELD DEVELOPMENT BOARD



Quick Reference

GET TO KNOW THE FRDMSTBC-A8451

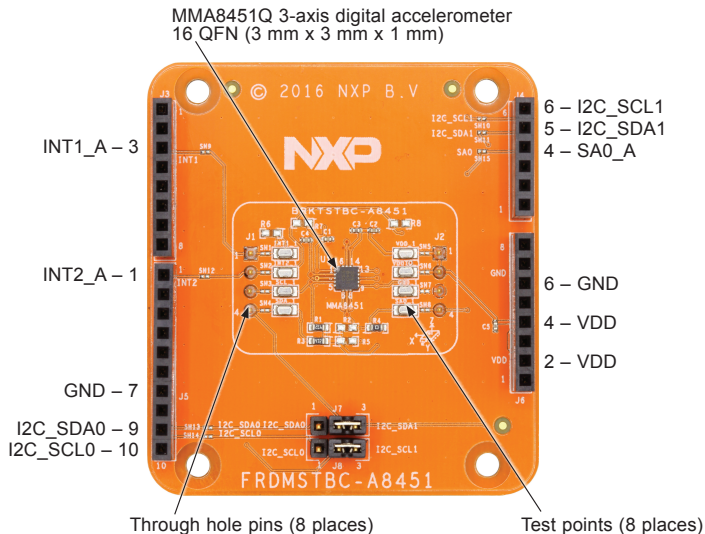


Figure 1: FRDMSTBC-A8451

HOW TO GET STARTED

www.nxp.com

1. Connect the FRDMSTBC-A8451 development board to an NXP Freedom development board or any Arduino R3 compatible board. Refer to the NXP Freedom development board Quick Start Guide for driver information. The latest drivers for the FRDM boards can be found at:
www.nxp.com/openSDA

Note: The FRDM-KL25Z and the FRDM-KL27Z have the MMA8451 on the board and do not require the use of the shield board.

2. Plug one end of a USB cable into the SDA port on the assembly. Plug the other end of the cable into the USB port on the computer.
3. Download and install the latest Sensor Toolbox software at:
www.nxp.com/sensortoolbox

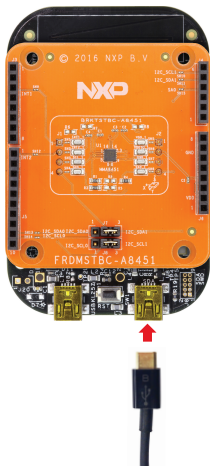


Figure 2: Connect board to computer

www.nxp.com

NXP and the NXP logo are trademarks of NXP B.V. All other product or service names are the property of their respective owners. © 2016 NXP B.V.

Document Number: FRDMSTBC-A8451 REV 0
Agile Number: 920-29413 REV A



Компания «ЭлектроПласт» предлагает заключение долгосрочных отношений при поставках импортных электронных компонентов на взаимовыгодных условиях!

Наши преимущества:

- Оперативные поставки широкого спектра электронных компонентов отечественного и импортного производства напрямую от производителей и с крупнейших мировых складов;
- Поставка более 17-ти миллионов наименований электронных компонентов;
- Поставка сложных, дефицитных, либо снятых с производства позиций;
- Оперативные сроки поставки под заказ (от 5 рабочих дней);
- Экспресс доставка в любую точку России;
- Техническая поддержка проекта, помощь в подборе аналогов, поставка прототипов;
- Система менеджмента качества сертифицирована по Международному стандарту ISO 9001;
- Лицензия ФСБ на осуществление работ с использованием сведений, составляющих государственную тайну;
- Поставка специализированных компонентов (Xilinx, Altera, Analog Devices, Intersil, Interpoint, Microsemi, Aeroflex, Peregrine, Syfer, Eurofarad, Texas Instrument, Miteq, Cobham, E2V, MA-COM, Hittite, Mini-Circuits, General Dynamics и др.);

Помимо этого, одним из направлений компании «ЭлектроПласт» является направление «Источники питания». Мы предлагаем Вам помощь Конструкторского отдела:

- Подбор оптимального решения, техническое обоснование при выборе компонента;
- Подбор аналогов;
- Консультации по применению компонента;
- Поставка образцов и прототипов;
- Техническая поддержка проекта;
- Защита от снятия компонента с производства.



Как с нами связаться

Телефон: 8 (812) 309 58 32 (многоканальный)

Факс: 8 (812) 320-02-42

Электронная почта: org@eplast1.ru

Адрес: 198099, г. Санкт-Петербург, ул. Калинина, дом 2, корпус 4, литера А.