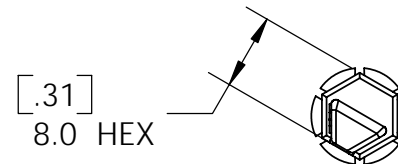
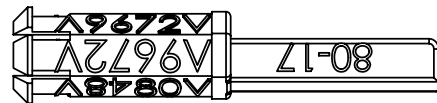
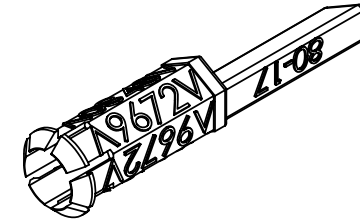
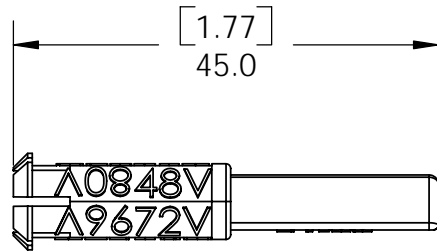



THE INFORMATION CONTAINED IN THIS DRAWING IS THE SOLE PROPERTY OF ANDERSON POWER PRODUCTS. ANY REPRODUCTION IN PART OR WHOLE WITHOUT THE WRITTEN PERMISSION OF ANDERSON POWER PRODUCTS IS PROHIBITED.

Copyright 2006

ANDERSON POWER PRODUCTS RESERVES THE RIGHT TO ALTER PRODUCT TYPES, THEIR TECHNICAL DATA, DIMENSION, STYLE AND ACCESSORIES WITHOUT PRIOR NOTIFICATION.



VOLTAGE ORIENTATION	
96V - 72V	
80V - 48V	
24V - 36V	
36V - 24V	
48V - 80V	
72V - 96V	

DIMENSIONS ARE IN:		INCH[MM]	MM[INCH]	APPROVALS		 <b>ANDERSON POWER PRODUCTS</b>			
UNLESS OTHERWISE STATED				DRAWN	AMP	6/8/05	<b>TITLE</b>  <b>SALES OUTLINE</b> DRY BATTERY VOLTAGE KEY FOR 80A DIN CONNECTORS		
TOLERANCES:				CHECKED	DJD	6/9/05			
DECIMALS (INCH)	DECIMALS (MM)	ANGLES		MFG APP	CHB	6/8/05			
XX ± .02	X ± .5	± 2°		QC APP	JJA	6/9/05			
SURFACE FINISH:				ENG APP	DAM	6/8/05	SIZE	DWG NO.	REV.
MACHINED		128 [3.2]				A/A4	80-17S1	1	
MOLDED		64 [1.6]							
MATERIAL: NYLON						SCALE		CADFILE	SHEET
FINISH: N/A						NONE		02367	1 OF 1
 				-CAD GENERATED DRAWING- DO NOT MANUALLY UPDATE DO NOT SCALE					

1	ECRN 13947 - CHANGE HEX FROM 9.3 TO 8.0	AMS	01/20/06
REV.	DESCRIPTION OF CHANGES	APPROVED	DATE



Компания «ЭлектроПласт» предлагает заключение долгосрочных отношений при поставках импортных электронных компонентов на взаимовыгодных условиях!

Наши преимущества:

- Оперативные поставки широкого спектра электронных компонентов отечественного и импортного производства напрямую от производителей и с крупнейших мировых складов;
- Поставка более 17-ти миллионов наименований электронных компонентов;
- Поставка сложных, дефицитных, либо снятых с производства позиций;
- Оперативные сроки поставки под заказ (от 5 рабочих дней);
- Экспресс доставка в любую точку России;
- Техническая поддержка проекта, помощь в подборе аналогов, поставка прототипов;
- Система менеджмента качества сертифицирована по Международному стандарту ISO 9001;
- Лицензия ФСБ на осуществление работ с использованием сведений, составляющих государственную тайну;
- Поставка специализированных компонентов (Xilinx, Altera, Analog Devices, Intersil, Interpoint, Microsemi, Aeroflex, Peregrine, Syfer, Eurofarad, Texas Instrument, Miteq, Cobham, E2V, MA-COM, Hittite, Mini-Circuits, General Dynamics и др.);

Помимо этого, одним из направлений компании «ЭлектроПласт» является направление «Источники питания». Мы предлагаем Вам помощь Конструкторского отдела:

- Подбор оптимального решения, техническое обоснование при выборе компонента;
- Подбор аналогов;
- Консультации по применению компонента;
- Поставка образцов и прототипов;
- Техническая поддержка проекта;
- Защита от снятия компонента с производства.



#### Как с нами связаться

**Телефон:** 8 (812) 309 58 32 (многоканальный)

**Факс:** 8 (812) 320-02-42

**Электронная почта:** [org@eplast1.ru](mailto:org@eplast1.ru)

**Адрес:** 198099, г. Санкт-Петербург, ул. Калинина, дом 2, корпус 4, литера А.