

PART NUMBER	REV	FIRST USED	TERMINATOR	FEED TYPE	DESCRIPTION
1528453-1	C	-	LEADMAKER	MECH POST FEED	CUTS CARRIER
1528453-2	C	-	BENCH	MECH PRE FEED	CUTS CARRIER
1528453-6	C	-	LEADMAKER	MECH POST FEED	CONTINUOUS CARRIER
7-1528453-1	C	-	LEADMAKER	MECH POST FEED	-1 AND SPARE PARTS
7-1528453-2	C	-	BENCH	MECH PRE FEED	-2 AND SPARE PARTS
7-1528453-6	C	-	LEADMAKER	MECH POST FEED	-6 AND SPARE PARTS
7-1528453-7	A	-	-	-	SPARE PARTS KIT

**CRIMP DATA** AMP TERMINAL AMP CRIMP SPECS

TERMINAL NAME: AMP MODU MOD. IV

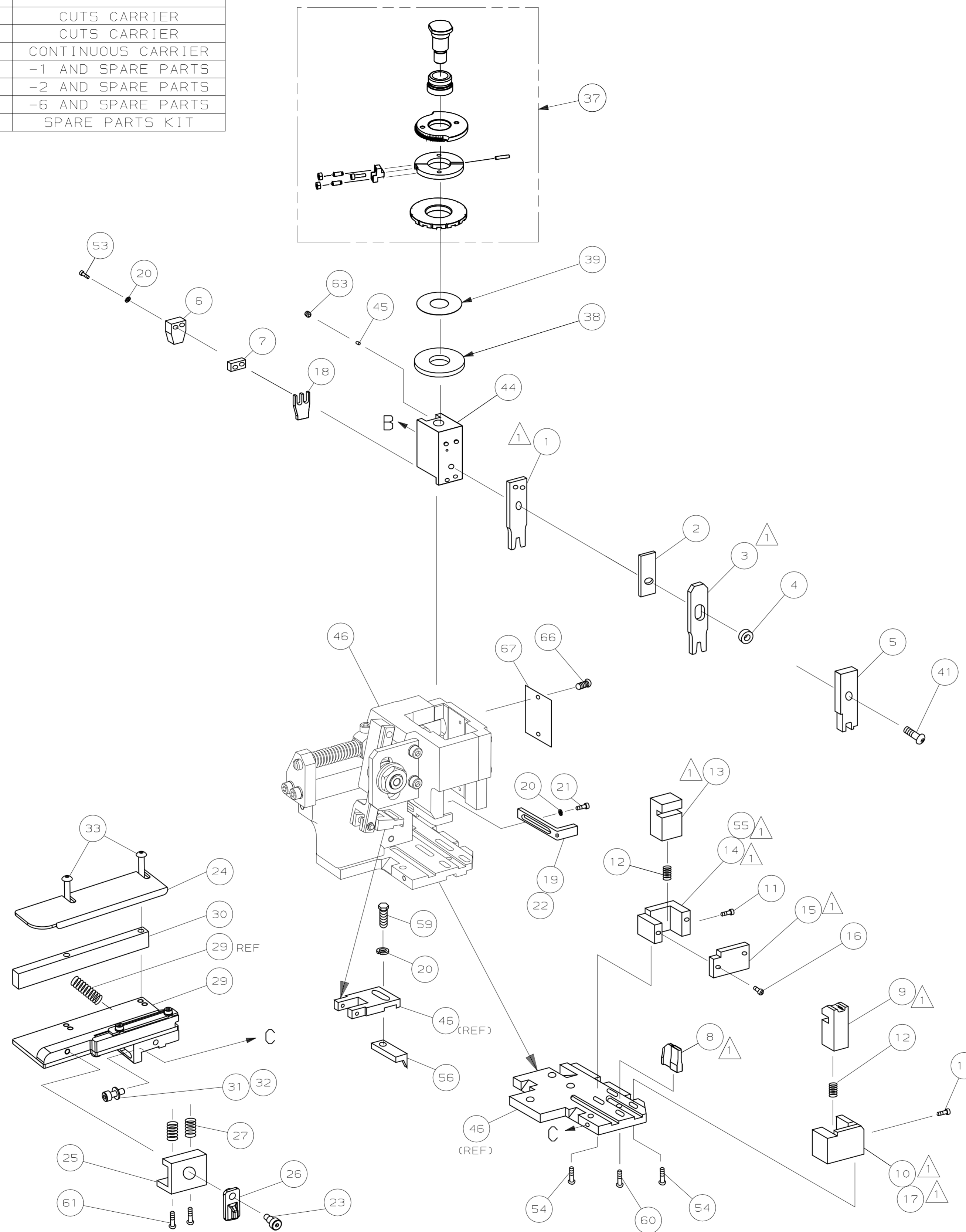
CRIMP	SIZE	TYPE	RANGE
WIRE	0.84 [0.033 IN]	F	32 - 28 AWG
INSUL	1.27 [0.050 IN]	0	0.50-1.00 [0.020-.040 IN]
WIRE STRIP LENGTH		APPL INSTRUCTION	
2.77-3.58 [1.09-.141 IN]		408-8322 & 408-8490	
TERMINAL		FEED	
APPL SPEC 114-25003		5.38 [0.212 IN]	

**TERMINALS APPLIED**

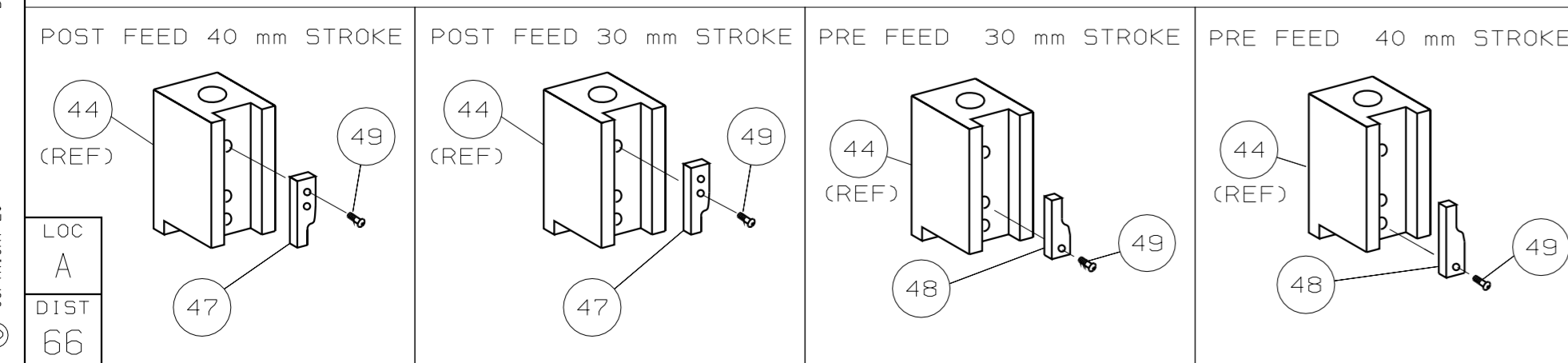
TERMINAL	REV	FIRST USED	TERMINATOR	FEED TYPE	DESCRIPTION
167020	-	-	-	-	-
167021	-	-	-	-	-
167022	-	-	-	-	-
167050	-	-	-	-	-
167051	-	-	-	-	-

WIRE SIZE	CRIMP HEIGHT	REF SETTING
28 AWG	0.56 ±0.05 [0.022 ±0.002 IN]	D9
30 or 32 AWG	0.51 ±0.05 [0.020 ±0.002 IN]	E3

- RECOMMENDED SPARE PARTS.
- GREASE RAM, CAM, CAM FOLLOWER AND FEED ROD LIGHTLY.
  - LUBRICATE DAILY PER THE APPLICATOR INSTRUCTION SHEET SUPPLIED WITH THE APPLICATOR.

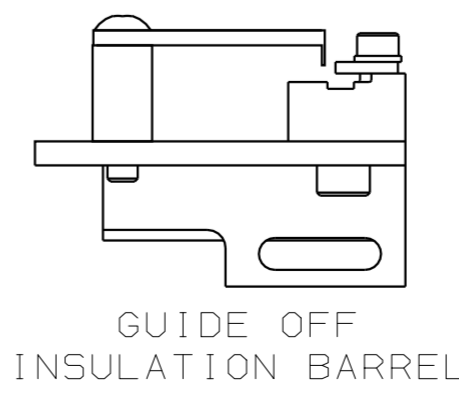


**VIEW B ROTATED 180°**



**\* WARNING:**

ON INSTALLATION, SET WIRE DISC TO LARGEST WIRE SIZE SETTING. USE OF SETTINGS BELOW MIN REQUIRED CRIMP HEIGHT SETTING WILL CAUSE DAMAGE TO CRIMP TOOLING.



QTY	REV	REV	REV	REV	REV	REV	REV	REV	REV	PART NO	DESCRIPTION	ITEM
-	1	1	1	1	1	1	1	1	1	1528453	PRINT, APPLICATOR LOG SHEET	73
-	1	1	1	1	1	1	1	1	1	1338705-3	DOCUMENTATION PACKAGE	71
-	1	1	1	1	1	1	1	1	1			70
-	1	1	1	1	1	1	1	1	1			69
-	1	1	1	1	1	1	1	1	1	461264-5	PLATE, IDENTIFICATION	67
-	2	2	2	2	2	2	2	2	2	21017-2	SCR, DRIVE (#2x.19) ID PLATE	66
-	1	1	1	1	1	1	1	1	1			65
-	1	1	1	1	1	1	1	1	1	3-18031-0	SCR, SKT SET (M6X6) RAM	63
-	2	2	2	2	2	2	2	2	2	1-18024-4	SCR, BHC (M5X20) DRAG	61
-	1	1	1	1	1	1	1	1	1	18024-7	SCR, BHC (M4X10) ANVIL	60
-	1	1	1	1	1	1	1	1	1	5-18022-2	SCR, HEX (M4X8) FEED FINGER	59
-	1	1	1	1	1	1	1	1	1			58
-	1	1	1	1	1	1	1	1	1	1338685-1	PAWL, FEED	56
-	1	-	-	1	-	-	-	-	-	1338723-1	HOLDER, SHEAR, REAR (NO CUT)	55
-	4	4	4	4	4	4	4	4	4	18024-8	SCR, BHC (M4X12) SHEAR HOLDER	54
-	2	2	2	2	2	2	2	2	2	1-18023-3	SCR, SHC (M4X16) TERM HLD DWN	53
-	1	1	1	1	1	1	1	1	1			52
-	1	1	1	1	1	1	1	1	1			51
-	1	1	1	1	1	1	1	1	1	18024-3	SCR, BHC (M3X10) CAM	49
-	-	1	-	-	1	-	-	-	-	1338675-1	CAM, PRE FEED 30 & 40 mm ST	48
-	1	-	1	-	1	-	1	-	1	1338676-1	CAM, POST FEED 30 & 40 mm ST	47
-	1	1	1	1	1	1	1	1	1	1320999-3	APPLICATOR BASIC SUBASSY	46
-	1	1	1	1	1	1	1	1	1	690191-1	PLUG, NYLON	45
-	1	1	1	1	1	1	1	1	1	1338660-1	RAM	44
-	1	1	1	1	1	1	1	1	1			43
-	1	1	1	1	1	1	1	1	1	2-18024-6	SCR, BHC (M8X25) RAM	41
-	1	1	1	1	1	1	1	1	1			40
-	1	1	1	1	1	1	1	1	1	690125-1	SHIM SUBASSY	39
-	1	1	1	1	1	1	1	1	1	469367-8	SPACER, FINE ADJUST	38
-	1	1	1	1	1	1	1	1	1	879103-3	FINE ADJUST HEAD SUBASSY	37
-	1	1	1	1	1	1	1	1	1			36
-	1	1	1	1	1	1	1	1	1			35
-	2	2	2	2	2	2	2	2	2	1-18024-0	SCR, BHC (M4X20) STRIP GUIDE	33
-	1	1	1	1	1	1	1	1	1	18027-2	WASHER, FLAT (M4)	32
-	1	1	1	1	1	1	1	1	1	1-18023-2	SCR, SKT CAP (M4X12) MOUNT BLOCK	31
-	1	1	1	1	1	1	1	1	1	1320908-9	SPACER, STRIP GUIDE	30
-	1	1	1	1	1	1	1	1	1	1633073-1	STRIP GUIDE PLATE ASSY	29
-	2	2	2	2	2	2	2	2	2	1-22284-0	SPRING, DRAG	27
-	1	1	1	1	1	1	1	1	1	356835-1	LEVER, DRAG RELEASE	26
-	1	1	1	1	1	1	1	1	1	240792-1	DRAG, TERMINAL	25
-	1	1	1	1	1	1	1	1	1	1320928-1	PLATE, STRIP GUIDE	24
-	1	1	1	1	1	1	1	1	1	980371-4	SCR, SHC SHLD	23
-	1	-	1	-	1	-	1	-	1	690472-2	STRIPPER	22
-	1	1	1	1	1	1	1	1	1	1-18023-1	SCR, SHC (M4X10) STRIPPER	21
-	4	4	4	4	4	4	4	4	4	18025-2	WASHER, LOCK (M4) STRIPPER	20
-	-	1	-	-	1	-	-	-	-	690472-1	STRIPPER	19
-	1	1	1	1	1	1	1	1	1	690518-1	HOLDER, TERMINAL	18
-	1	-	-	1	-	-	-	-	-	1338684-1	HOLDER, SHEAR, FRONT (NO-CUT)	17
-	2	2	2	2	2	2	2	2	2	18023-2	SCR, SHC (M3X6) REAR SHEAR PL	16
-	1	1	1	1	1	1	1	1	1	1-690464-0	PLATE, SHEAR (REAR)	15
-	-	1	-	-	1	-	-	-	-	1320920-1	HOLDER, SHEAR, REAR (CUT)	14
-	1	1	1	1	1	1	1	1	1	1-690463-1	SHEAR, FLOAT (REAR)	13
-	2	2	2	2	2	2	2	2	2	5-22280-0	SPRING, SHEAR	12
-	2	2	2	2	2	2	2	2	2	356885-4	STOP, SHEAR	11
-	-	1	-	-	1	-	-	-	-	1320921-1	HOLDER, SHEAR, FRONT (CUT)	10
-	1	1	1	1	1	1	1	1	1	462006-1	SHEAR, FLOAT (FRONT)	9
1	2	2	2	2	2	2	2	2	2	1333200-7	ANVIL	8
-	1	1	1	1	1	1	1	1	1	3-240641-0	SPACER, DEPRESSOR (REAR)	7
-	1	1	1	1	1	1	1	1	1	690468-2	DEPRESSOR, SHEAR (REAR)	6
-	1	1	1	1	1	1	1	1	1	2-455889-9	DEPRESSOR, SHEAR (FRONT)	5
-	1	1	1	1	1	1	1	1	1	238011-7	SPACER, BLOCK CRIMPER	4
1	2	2	2	2	2	2	2	2	2	5-683454-4	CRIMPER, INSULATION	3
-	1	1	1	1	1	1	1	1	1	455888-4	SPACER, CRIMPER	2
1	2	2	2	2	2	2	2	2	2	456400-9	CRIMPER, WIRE	1

QTY	REV	REV	REV	REV	REV	REV	REV	REV	REV	PART NO	DESCRIPTION	ITEM
-77	-76	-72	-71	-6	-2	-1						

REVISION OF EACH ASSY NO (WHEN BLANK, USE DWG REVISION)

QTY	REV	REV	REV	REV	REV	REV	REV	REV	REV	PARTS LIST	
										HT TR	FIN

DO NOT SCALE PRINT.  
TOLERANCES UNLESS OTHERWISE SPECIFIED:  
1 PLC DEC ±  
2 PLC DEC ±  
3 PLC DEC ±  
ANGLES ±  
SURF TEXTURE: ✓  
REMOVE BURRS, BREAK SHARP EDGES RO.38 MAX

LOC	APP	DATE	REV
A	ECR-06-006386	MAR06	
B	ECR-06-004903	MAR06	

NAME: FINE ADJ SIDE FD HD-I APPL  
MACHINE REF: HD-I APPL  
SCALE: 1 OF 1  
DWG NO: 1528453  
SHEET: 1 OF 1  
REV: C

CUSTOMER AND ASSEMBLY DRAWING

THIS DRAWING IS A CONTROLLED DOCUMENT.

LAYOUT L1426095  
SET UP GAGE 458637-3

RELEASED FOR PUBLICATION  
BY AMP INCORPORATED. ALL RIGHTS RESERVED.

1528453

D

C

B

A



Компания «ЭлектроПласт» предлагает заключение долгосрочных отношений при поставках импортных электронных компонентов на взаимовыгодных условиях!

Наши преимущества:

- Оперативные поставки широкого спектра электронных компонентов отечественного и импортного производства напрямую от производителей и с крупнейших мировых складов;
- Поставка более 17-ти миллионов наименований электронных компонентов;
- Поставка сложных, дефицитных, либо снятых с производства позиций;
- Оперативные сроки поставки под заказ (от 5 рабочих дней);
- Экспресс доставка в любую точку России;
- Техническая поддержка проекта, помощь в подборе аналогов, поставка прототипов;
- Система менеджмента качества сертифицирована по Международному стандарту ISO 9001;
- Лицензия ФСБ на осуществление работ с использованием сведений, составляющих государственную тайну;
- Поставка специализированных компонентов (Xilinx, Altera, Analog Devices, Intersil, Interpoint, Microsemi, Aeroflex, Peregrine, Syfer, Eurofarad, Texas Instrument, Miteq, Cobham, E2V, MA-COM, Hittite, Mini-Circuits, General Dynamics и др.);

Помимо этого, одним из направлений компании «ЭлектроПласт» является направление «Источники питания». Мы предлагаем Вам помощь Конструкторского отдела:

- Подбор оптимального решения, техническое обоснование при выборе компонента;
- Подбор аналогов;
- Консультации по применению компонента;
- Поставка образцов и прототипов;
- Техническая поддержка проекта;
- Защита от снятия компонента с производства.



#### Как с нами связаться

**Телефон:** 8 (812) 309 58 32 (многоканальный)

**Факс:** 8 (812) 320-02-42

**Электронная почта:** [org@eplast1.ru](mailto:org@eplast1.ru)

**Адрес:** 198099, г. Санкт-Петербург, ул. Калинина, дом 2, корпус 4, литера А.