

OPERATING CHARACTERISTICS AT 25°C AMBIENT

| COLOR | LUMINOUS INTENSITY @ I _F = 20 mA (mcd) | | | FORWARD VOLTAGE @ I _F = 20 mA (V) | | REVERSE CURRENT (μA) | DOMINANT WAVELENGTH (nm) | | | PEAK WAVELENGTH (nm) | VIEWING ANGLE (DEG) |
|-------|---|-----|-----|--|-----|----------------------------|--------------------------------|-----|-----|----------------------------|---------------------------|
| | MIN | TYP | MAX | TYP | MAX | MAX | MIN | TYP | MAX | TYP | TYP |
| | RED | 28 | 55 | 112 | 2.0 | 2.4 | 10 | — | 631 | — | 639 |
| GREEN | 28 | 45 | 112 | 2.0 | 2.4 | 10 | 567 | 571 | 577 | 574 | |



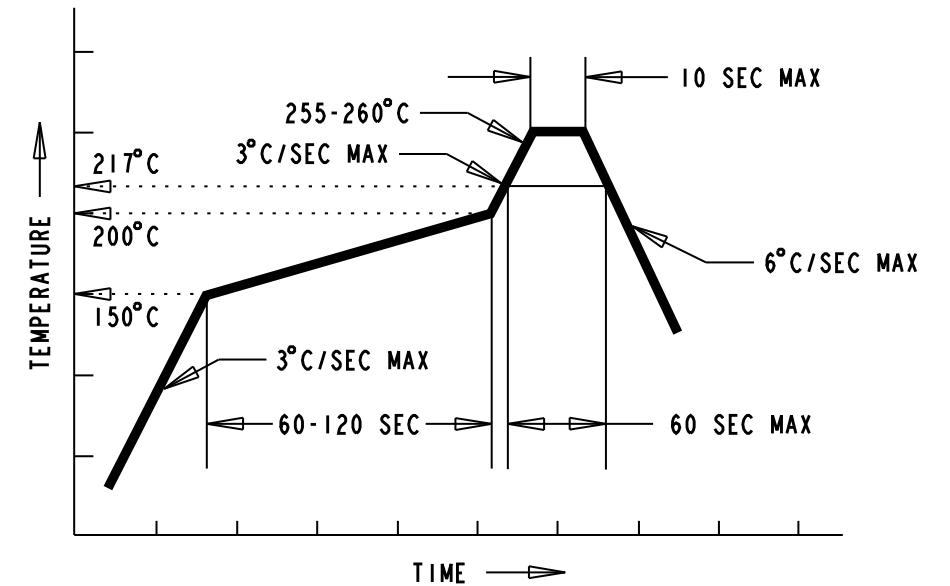
ATTENTION:
OBSERVE PRECAUTIONS FOR
HANDLING ELECTROSTATIC
SENSITIVE DEVICES

RoHS COMPLIANT 597-7703-60XF

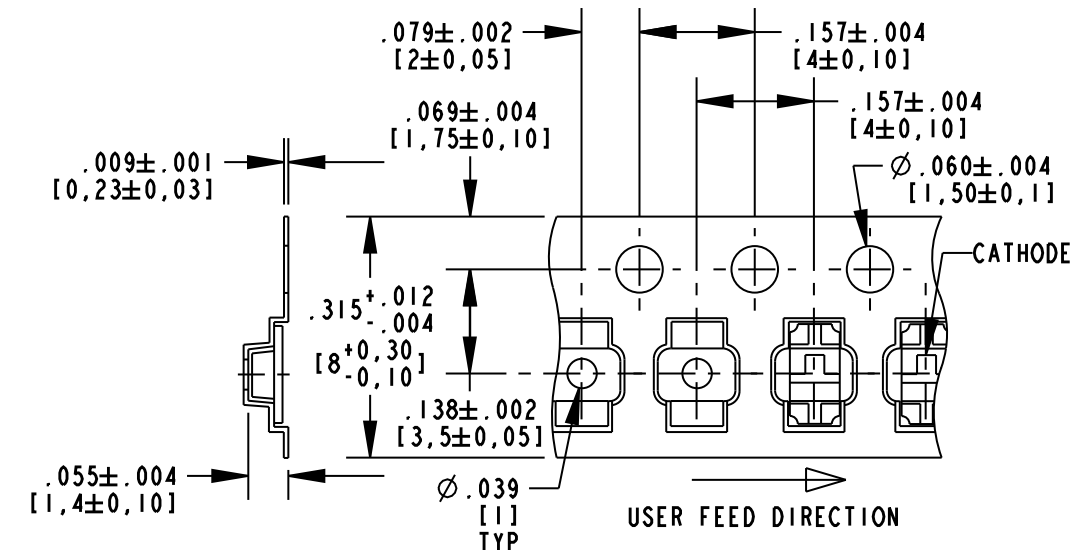
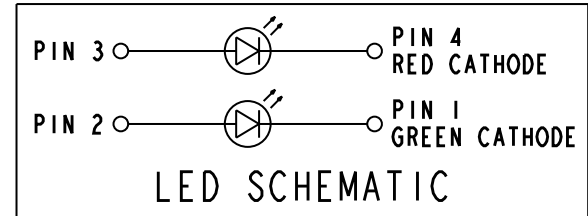
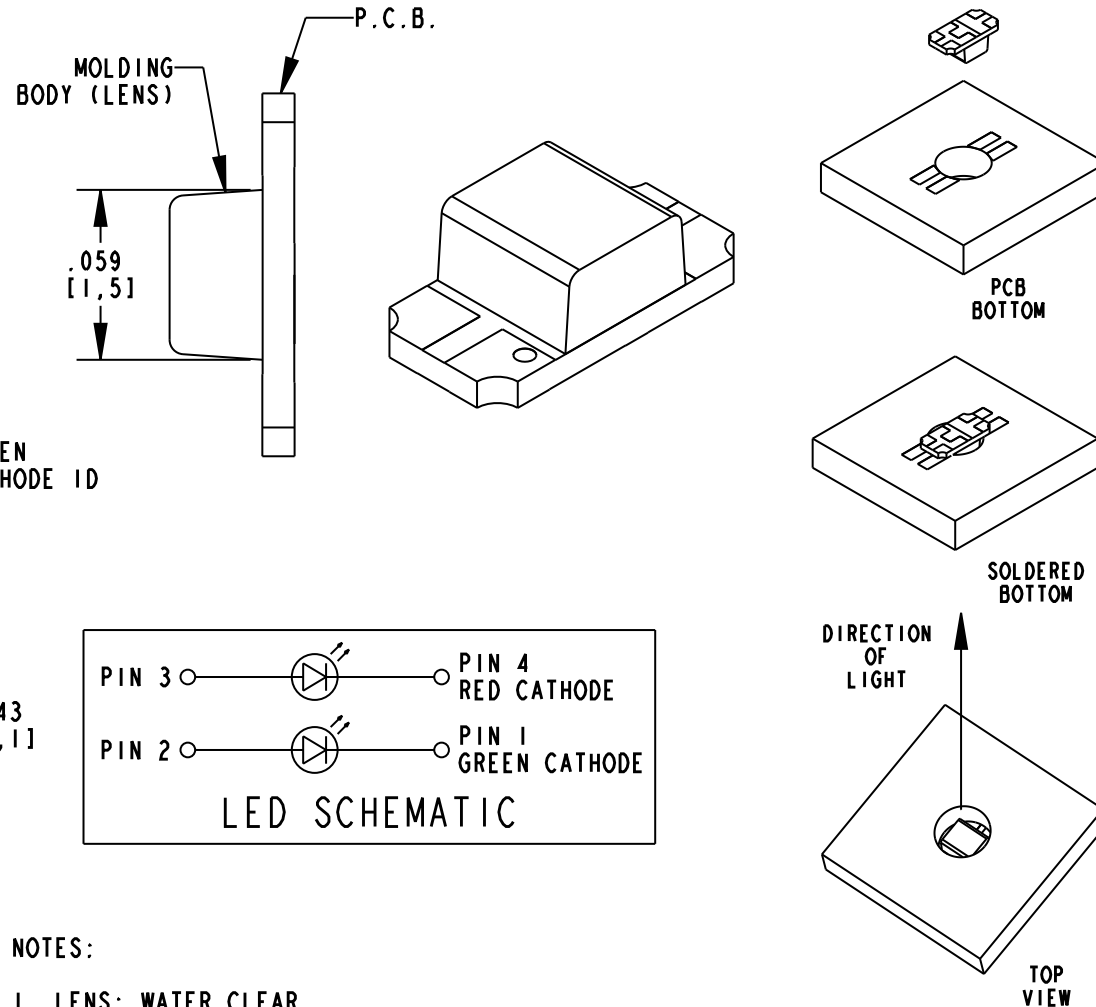
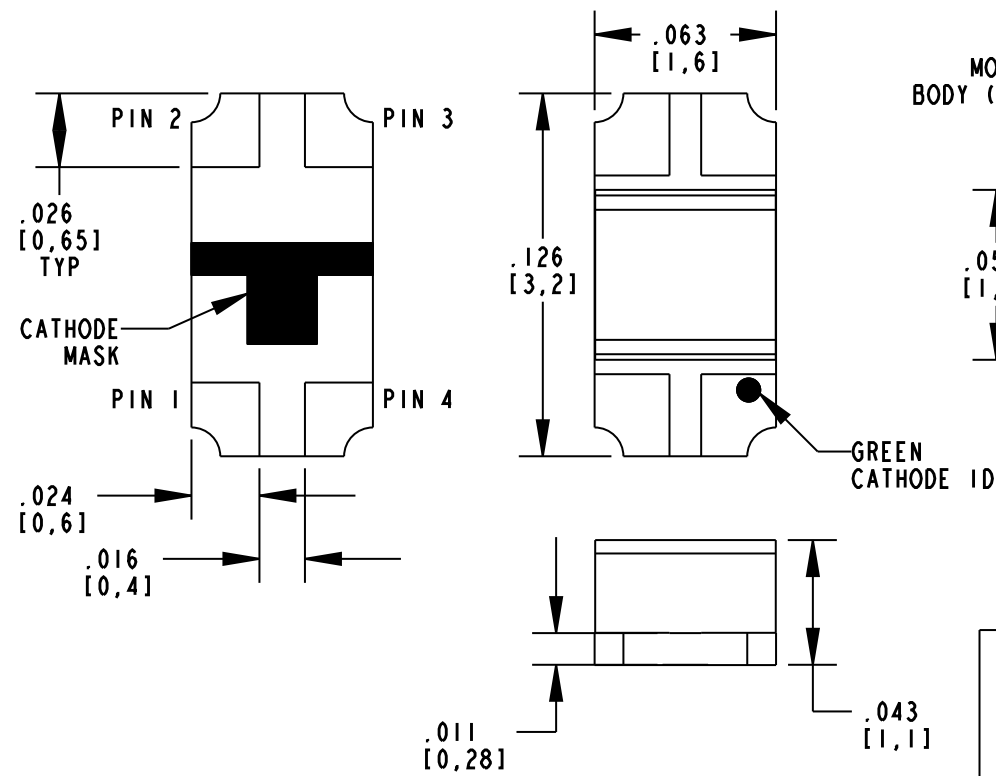
Part Numbers with the "F" suffix ending are RoHS Compliant. Reel and bag packaging are marked with "RoHS Compliant" label or equivalent markings. These parts can be used with RoHS reflow profile. Parts can be wave soldered, dip soldered or hand soldered using typical lead-free soldering process with max 260°C temp. for 5 sec.

| ABSOLUTE MAXIMUM RATINGS AT 25°C AMBIENT | COLOR | | UNITS |
|---|--------------|-------|-------|
| | RED | GREEN | |
| POWER DISSIPATION | 75 | 75 | mW |
| DC FORWARD CURRENT | 30 | 30 | mA |
| PEAK FORWARD CURRENT (1/10 DUTY CYCLE, 0.1ms PULSE) | 80 | 80 | mA |
| DERATE LINEARLY FROM 25°C | 0.42 | 0.42 | mA/°C |
| REVERSE VOLTAGE | 5 | | V |
| STORAGE TEMPERATURE | -40 TO +85°C | | °C |
| OPERATING TEMPERATURE | -30 TO +85°C | | °C |
| IR SOLDERING TEMPERATURE, FOR 10 SEC | 260 | | °C |

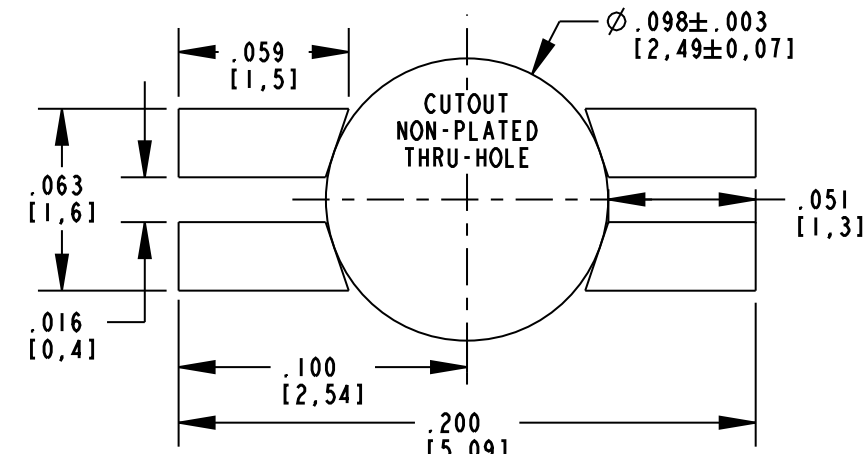
| REV | ECN NO | REVISIONS | DRN | CKD | APP | DATE |
|-----|--------|------------------|-----|-----|------|---------|
| A | — | NEW RELEASE | KLJ | JLC | N.O. | 6-30-09 |
| B | — | ADDED PCB LAYOUT | AJF | KLJ | NO | 7-24-09 |



RECOMMENDED RoHS SOLDER PROFILE



PACKAGE DIMENSIONS OF TAPE AND REEL



RECOMMENDED SOLDER PAD LAYOUT

- NOTES:
- LENS: WATER CLEAR
 - LED CHIP: AlInGaP RED & GREEN
 - LEADS ARE GOLD (Au) PLATED FINISH.
 - PACKAGING: -602F SUFFIX MEANS 20 PCS SAMPLE STRIP
-607F SUFFIX MEANS 3000 PARTS/REEL, Ø7 INCH REEL
 - MOISTURE SENSITIVITY LEVEL 3.
 - TAPE AND REEL LEDs MAY REQUIRE RE-TAPING AFTER TWELVE MONTHS.
 - DIALIGHT PART NUMBERS: 597-7703-602F, 597-7703-607F
 - THIS ASSEMBLY CONTAINS ELECTROSTATIC DISCHARGE SENSITIVE DEVICES (ESDS). MAINTAIN ALL PRECAUTIONARY MEASURES DURING ASSEMBLY, HANDLING, AND STORAGE IN ACCORDANCE WITH IPC-A-610.

THIS DRAWING AND THE CONTENTS HEREIN ARE CONFIDENTIAL AND THE SOLE PROPERTY OF DIALIGHT. REPRODUCTION OF THIS DRAWING OR CONSTRUCTION OF ANY PARTS WITHIN THIS DRAWING ARE FORBIDDEN WITHOUT THE WRITTEN CONSENT OF DIALIGHT.

| | | |
|---|---|-----|
| SCALE: 15.000 | DRAWING NUMBER | REV |
| ALL DIM'S IN: INCHES (MM) | C-17741 | B |
| TOLERANCES: UNLESS OTHERWISE SPECIFIED | TITLE 3.2mm x 1.6mm x 1.1mm REVERSE MOUNT LED; RoHS COMPLIANT | |
| FRACTIONS: ±1/64 | MATERIAL | |
| DECIMALS (.XX): ±.01 | Dialight 1501 ROUTE 34 SOUTH FARMINGDALE, NJ 07727 | |
| DECIMALS (.XXX): ±.005 | FSCM 83330 | |
| ANGLES: ±3° | SHEET 1 OF 1 FAMILY TABLE: | |
| FINISH: | | |



Компания «ЭлектроПласт» предлагает заключение долгосрочных отношений при поставках импортных электронных компонентов на взаимовыгодных условиях!

Наши преимущества:

- Оперативные поставки широкого спектра электронных компонентов отечественного и импортного производства напрямую от производителей и с крупнейших мировых складов;
- Поставка более 17-ти миллионов наименований электронных компонентов;
- Поставка сложных, дефицитных, либо снятых с производства позиций;
- Оперативные сроки поставки под заказ (от 5 рабочих дней);
- Экспресс доставка в любую точку России;
- Техническая поддержка проекта, помощь в подборе аналогов, поставка прототипов;
- Система менеджмента качества сертифицирована по Международному стандарту ISO 9001;
- Лицензия ФСБ на осуществление работ с использованием сведений, составляющих государственную тайну;
- Поставка специализированных компонентов (Xilinx, Altera, Analog Devices, Intersil, Interpoint, Microsemi, Aeroflex, Peregrine, Syfer, Eurofarad, Texas Instrument, Miteq, Cobham, E2V, MA-COM, Hittite, Mini-Circuits, General Dynamics и др.);

Помимо этого, одним из направлений компании «ЭлектроПласт» является направление «Источники питания». Мы предлагаем Вам помощь Конструкторского отдела:

- Подбор оптимального решения, техническое обоснование при выборе компонента;
- Подбор аналогов;
- Консультации по применению компонента;
- Поставка образцов и прототипов;
- Техническая поддержка проекта;
- Защита от снятия компонента с производства.



Как с нами связаться

Телефон: 8 (812) 309 58 32 (многоканальный)

Факс: 8 (812) 320-02-42

Электронная почта: org@eplast1.ru

Адрес: 198099, г. Санкт-Петербург, ул. Калинина, дом 2, корпус 4, литера А.