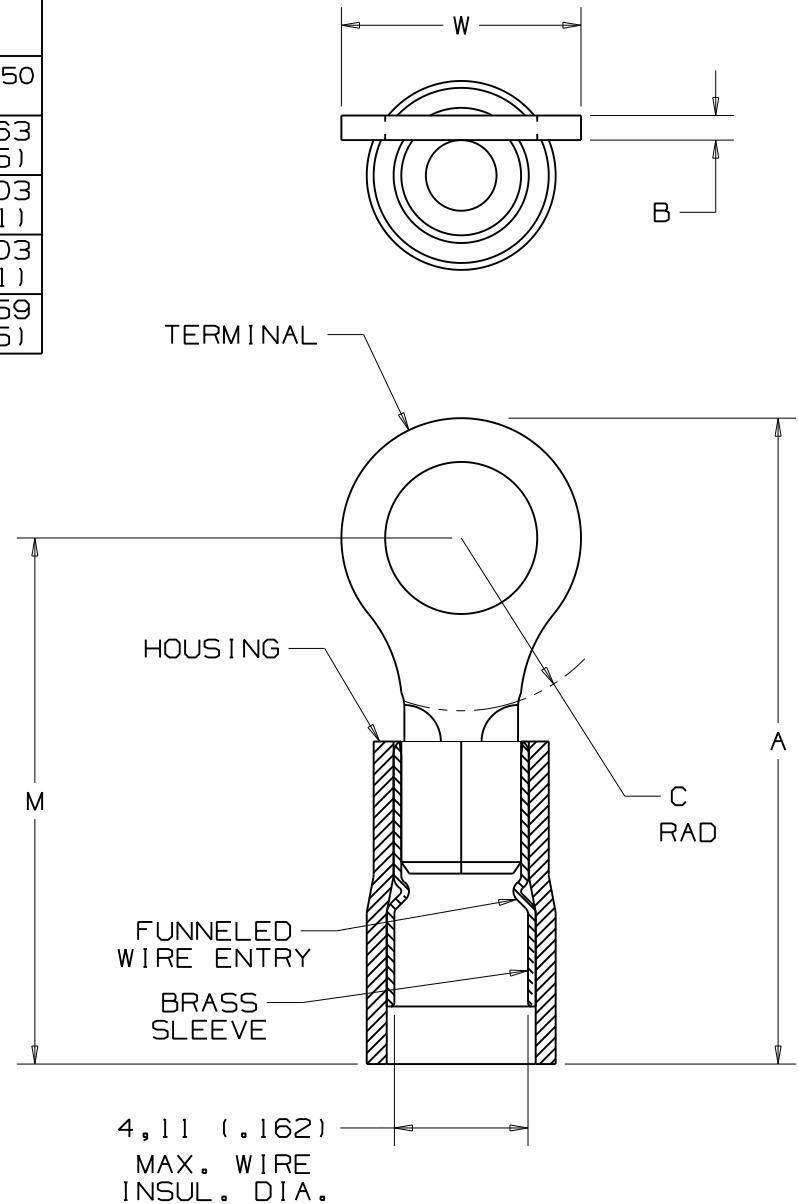


PART NUMBER	STUD SIZE	WIRE RANGE mm ²	DIMENSIONS mm				
			A ±,50	W ±,25	C ±,38	B ±,25	M ±,50
PMNF2-3R	M3	1,5-2,5 (16-14)	19,35 (.76)	5,88 (.23)	4,78 (.19)	,81 (.03)	16,63 (.65)
PMNF2-4R	M4	1,5-2,5 (16-14)	21,84 (.86)	7,87 (.31)	7,37 (.29)	,81 (.03)	18,03 (.71)
PMNF2-5R	M5	1,5-2,5 (16-14)	22,35 (.88)	8,92 (.35)	7,37 (.29)	,81 (.03)	18,03 (.71)
PMNF2-6R	M6	1,5-2,5 (16-14)	26,50 (1.04)	10,92 (.43)	10,67 (.42)	,81 (.03)	21,59 (.85)

NOTES:

- USED FOR:
A. 600V MAX. VOLTAGE RATING
B. 105°C (221°F) MAX. TEMP. RATING
C. SOLID & STRANDED COPPER WIRE
- SEE www.panduit.com FOR PART NUMBER SUFFIX DESIGNATION FOR PACKAGE SIZE.
- MATERIAL:
A. STAMPING: ETP 110 COPPER, TIN PLATED
B. HOUSING: TYPE 6/6 NYLON, BLUE
- WIRE STRIP LENGTH: $5,6^{+,8}_{-0}$ ($7/32^{+1/32}_{-0}$)
- INSTALLATION TOOLS: REF DWGS. A41522, A41523, A41524, A41525
- DIMENSIONS IN BRACKETS ARE IN INCHES OR AWG



								PANDUIT		TINLEY PARK, ILLINOIS	
								1,5-2,5 mm ² METRIC NYLON INSULATED, FUNNELED ENTRY RING TERMINAL			
08	5/11	SB		Changed Note #2							
REV	DATE	BY	CHK	DESCRIPTION	ECN #	CUST	PM	DRAWN BY BDK	CHK'D LM	SCALE NONE	DRAWING NO. A41516



Компания «ЭлектроПласт» предлагает заключение долгосрочных отношений при поставках импортных электронных компонентов на взаимовыгодных условиях!

Наши преимущества:

- Оперативные поставки широкого спектра электронных компонентов отечественного и импортного производства напрямую от производителей и с крупнейших мировых складов;
- Поставка более 17-ти миллионов наименований электронных компонентов;
- Поставка сложных, дефицитных, либо снятых с производства позиций;
- Оперативные сроки поставки под заказ (от 5 рабочих дней);
- Экспресс доставка в любую точку России;
- Техническая поддержка проекта, помощь в подборе аналогов, поставка прототипов;
- Система менеджмента качества сертифицирована по Международному стандарту ISO 9001;
- Лицензия ФСБ на осуществление работ с использованием сведений, составляющих государственную тайну;
- Поставка специализированных компонентов (Xilinx, Altera, Analog Devices, Intersil, Interpoint, Microsemi, Aeroflex, Peregrine, Syfer, Eurofarad, Texas Instrument, Miteq, Cobham, E2V, MA-COM, Hittite, Mini-Circuits, General Dynamics и др.);

Помимо этого, одним из направлений компании «ЭлектроПласт» является направление «Источники питания». Мы предлагаем Вам помощь Конструкторского отдела:

- Подбор оптимального решения, техническое обоснование при выборе компонента;
- Подбор аналогов;
- Консультации по применению компонента;
- Поставка образцов и прототипов;
- Техническая поддержка проекта;
- Защита от снятия компонента с производства.



Как с нами связаться

Телефон: 8 (812) 309 58 32 (многоканальный)

Факс: 8 (812) 320-02-42

Электронная почта: org@eplast1.ru

Адрес: 198099, г. Санкт-Петербург, ул. Калинина, дом 2, корпус 4, литера А.