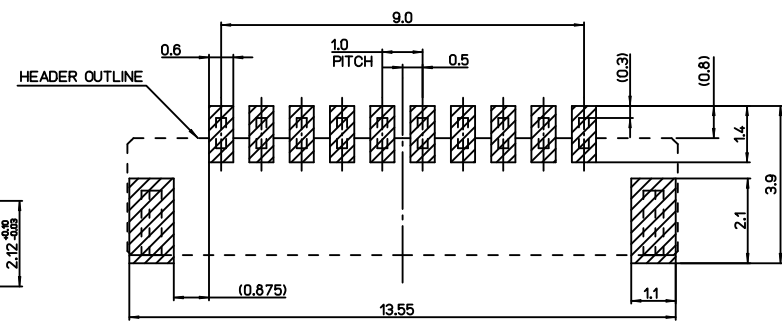
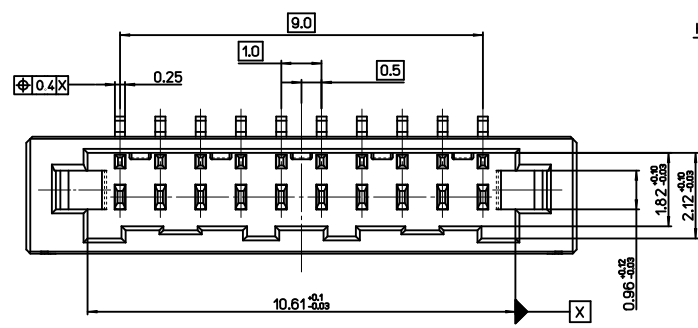
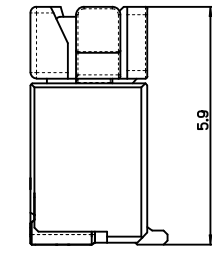


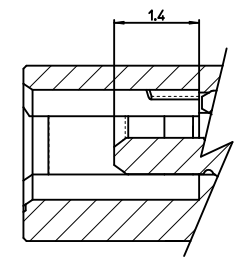
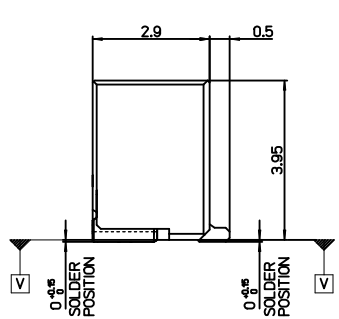
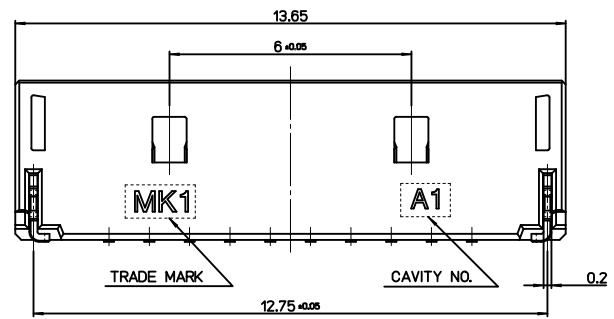
10 9 8 7 6 5 4 3 2 1



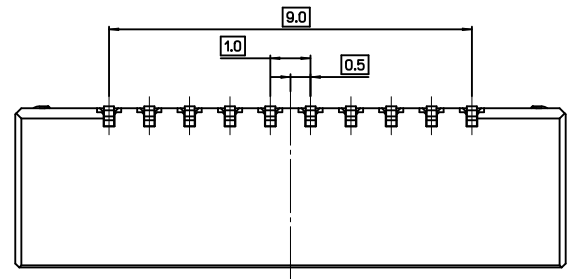
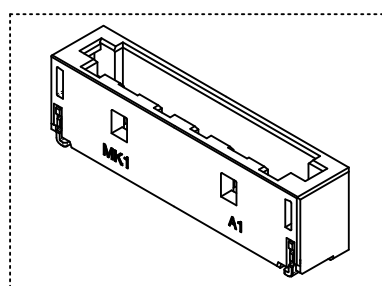
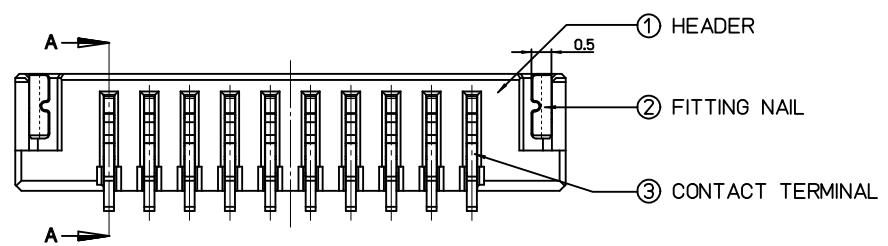
RECOMMENDED PCB LAY OUT
[GENERAL TOLERANCE ±0.05]



MATED CONDITION(REF.)



SECTION A-A



NOTES.

- MATED WITH : 104142-1000
- MATERIALS.
 - HEADER : LCP E130i, GLASS FILLED, UL 94V-0 HALOGEN FREE, COLOR OF NATURAL
 - CONTACT TERMINAL : PHOSPHOR BRONZE, 0.25mm Thickness
 - FITTING NAIL : PHOSPHOR BRONZE, 0.2mm Thickness
- FINISHES.
 - CONTACT TERMINAL : PURE-TIN PLATING ON OVERALL. THICKNESS : 3.0µm~5.0µm UNDER PLATING Ni OVERALL. THICKNESS : 1.25µm~3.75µm
 - FITTING NAIL : PURE-TIN PLATING ON OVERALL. THICKNESS : 3.0µm~5.0µm UNDER PLATING Ni OVERALL. THICKNESS : 1.25µm~3.75µm
- COPLANALITY OF SOLDER TAIL (PEAK TEMP. : 260°C) BEFORE & AFTER REFLOW : 0.08MAX

ORDER NUMBER	104141-1010
--------------	-------------

DESIGN UNITS	METRIC	THIRD ANGLE PROJECTION
--------------	--------	------------------------

1.0MM W-T-B CONN.
HEADER ASS'Y-10P(S/T)

molex MOLEX INCORPORATED

MATERIAL NO.	1041411010	DOCUMENT NO.	SD-104141-001	SHEET NO.	1 OF 01
--------------	------------	--------------	---------------	-----------	---------

GENERAL TOLERANCES (UNLESS SPECIFIED)

	mm	INCH
4 PLACES	± ---	± ---
3 PLACES	± ---	± ---
2 PLACES	± 0.15	± ---
1 PLACE	± 0.15	± ---

ANGULAR ± 1 °

DRAFT WHERE APPLICABLE
MUST REMAIN
WITHIN DIMENSIONS

DIMENSION STYLE
MM ONLY

DRAWN BY	DATE	TITLE
CBCHIN	2011/12/19	
CHECKED BY	DATE	
SHCHU	2011/12/19	
APPROVED BY	DATE	
YUNSIKKIM	2011/12/22	

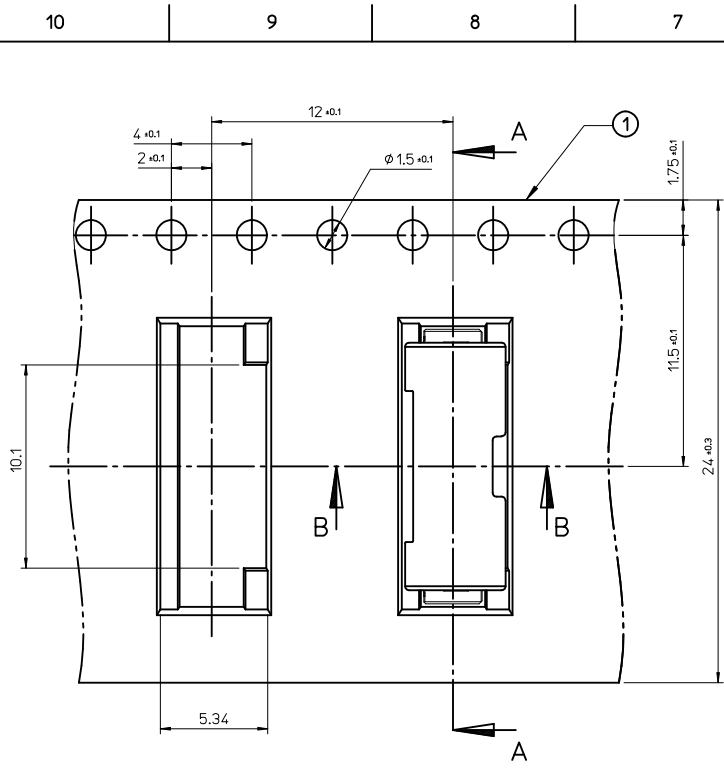
SCALE
8:1

SIZE
A3

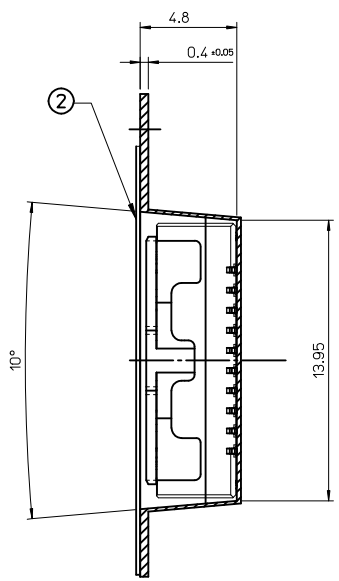
THIS DRAWING CONTAINS INFORMATION THAT IS PROPRIETARY TO MOLEX INCORPORATED AND SHOULD NOT BE USED WITHOUT WRITTEN PERMISSION

NEW RELEASED	EC NO: KOR2012-0057	2011/12/19	2011/12/19	2011/12/22
DRWN:CBCHIN	CHKD:SHCHU	APPR:YUNSIKKIM	DESCRIPTION	
QUALITY SYMBOLS				
▽=0				
◻=0				
A	REV			

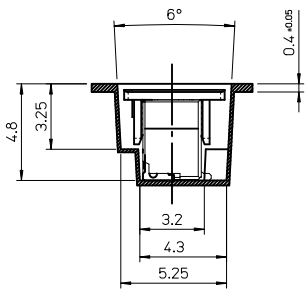
9 8 7 6 5 4 3 2 1



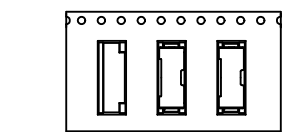
PULL OUT DIRECTION



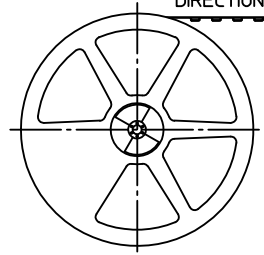
SECTION A-A



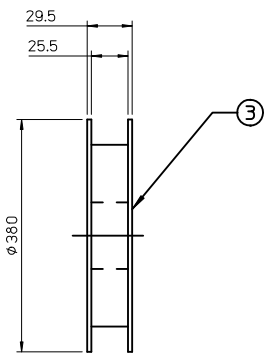
SECTION B-B



PULL OUT DIRECTION



PLASTIC BOBBIN



NOTES

- QUANTITY OF CONNECTORS : 1500 PCS/REEL
- LEAD LENGTH
- PEELING OFF FORCE OF COVER TAPE : 0.1N~0.59N(10.2GF~60GF)
 (PEELING DIRECTION AS SHOW IN FOLLOW FIG.)
 PEELING OFF SPEED : 300mm/Min.(Ref.)
- FLASH IN ANY PORTION SHOULD BE LESS THAN 0.20mm MAX.
- UNLESS OTHERWISE SPECIFIED INNER R0.2 MAX
- DRAFT ANGLE 3°MAX

3	PLASTIC BOBBIN	HI P.S	WHITE
2	COVER TAPE	PET ANTISTATIC	21.3m
1	CARRIER (EMBOSSED) TAPE	PET ANTISTATIC	
NO.	DESCRIPTION	MATERIAL	REMARK

ORDER NUMBER	104141-1010
DESIGN UNITS	METRIC
THIRD ANGLE PROJECTION	

NEW RELEASED	EC NO: KOR2012-0057	DRWN:CBCHIN 2011/12/19	CHKD:SHCHU 2011/12/19	APPR:YUNSIKKIM 2011/12/22
REV	A	DESCRIPTION	QUALITY SYMBOLS	
			▽=0	
			∇=0	

GENERAL TOLERANCES (UNLESS SPECIFIED)	mm	INCH
4 PLACES	± ---	± ---
3 PLACES	± ---	± ---
2 PLACES	± 0.25	± ---
1 PLACE	± 0.25	± ---
ANGULAR ± 1°		
DRAFT WHERE APPLICABLE MUST REMAIN WITHIN DIMENSIONS		

DIMENSION STYLE	MM ONLY
SCALE	1:1
DRAWN BY	DATE
CBCHIN	2011/12/19
CHECKED BY	DATE
SHCHU	2011/12/19
APPROVED BY	DATE
YUNSIKKIM	2011/12/22
MATERIAL NO.	1041411010

TITLE	EMBOSSD PACKAGE 1.0MM W-T-B CONN. HEADER ASS'Y-10P(S/T)
MOLEX INCORPORATED	
DOCUMENT NO.	SD-104141-002
SHEET NO.	1 OF 1
THIS DRAWING CONTAINS INFORMATION THAT IS PROPRIETARY TO MOLEX INCORPORATED AND SHOULD NOT BE USED WITHOUT WRITTEN PERMISSION	



Компания «ЭлектроПласт» предлагает заключение долгосрочных отношений при поставках импортных электронных компонентов на взаимовыгодных условиях!

Наши преимущества:

- Оперативные поставки широкого спектра электронных компонентов отечественного и импортного производства напрямую от производителей и с крупнейших мировых складов;
- Поставка более 17-ти миллионов наименований электронных компонентов;
- Поставка сложных, дефицитных, либо снятых с производства позиций;
- Оперативные сроки поставки под заказ (от 5 рабочих дней);
- Экспресс доставка в любую точку России;
- Техническая поддержка проекта, помощь в подборе аналогов, поставка прототипов;
- Система менеджмента качества сертифицирована по Международному стандарту ISO 9001;
- Лицензия ФСБ на осуществление работ с использованием сведений, составляющих государственную тайну;
- Поставка специализированных компонентов (Xilinx, Altera, Analog Devices, Intersil, Interpoint, Microsemi, Aeroflex, Peregrine, Syfer, Eurofarad, Texas Instrument, Miteq, Cobham, E2V, MA-COM, Hittite, Mini-Circuits, General Dynamics и др.);

Помимо этого, одним из направлений компании «ЭлектроПласт» является направление «Источники питания». Мы предлагаем Вам помощь Конструкторского отдела:

- Подбор оптимального решения, техническое обоснование при выборе компонента;
- Подбор аналогов;
- Консультации по применению компонента;
- Поставка образцов и прототипов;
- Техническая поддержка проекта;
- Защита от снятия компонента с производства.



Как с нами связаться

Телефон: 8 (812) 309 58 32 (многоканальный)

Факс: 8 (812) 320-02-42

Электронная почта: org@eplast1.ru

Адрес: 198099, г. Санкт-Петербург, ул. Калинина, дом 2, корпус 4, литера А.