

"High Frequency Ceramic Solutions"

915MHz Impedance Matched/Balun/BPF Integrated Component for T.I. P/N 0915BM15A0001
CC110X, CC111X, CC113X and CC115X, CC110L, CC113L, CC115L and CC430

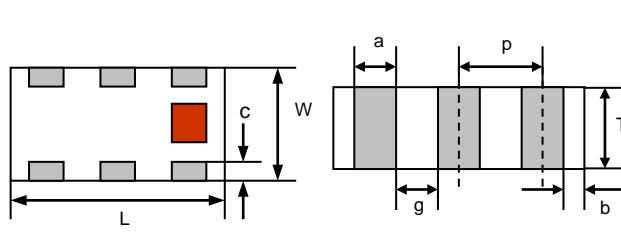
Detail Specification: 11/26/12

Page 1 of 3

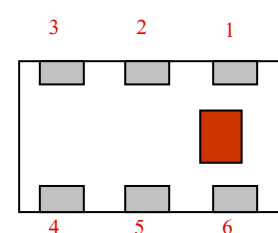
General Specifications			
Part Number	0915BM15A0001	Return Loss	9.5 dB min.
Frequency (MHz)	902 - 928 Mhz	Phase Difference	180° ± 15
Unbalanced Impedance	50 Ω	Amplitude Difference	1.5 dB
Balanced Impedance	Impedance-Matched to T.I. CC110X, CC111X, CC113X and CC115X, CC110L, CC113L, CC115L and CC430 Chipsets	Power Rating	1W max.
		Reel Quantity	4,000
Attenuation ¹	5 min. @ 745 MHz	Operating Temperature	-40 to +85°C
	30 min. @ 1830 MHz	Recommended Storage Conditions	+5 ~ +35 °C, Humidity 45~75%RH, 18 months. 1 week max after opened ²
	40 min. @ 2745 MHz		
	45 min. @ 3660 MHz		
Insertion Loss	2.0 dB max		

Part Number Explanation				
P/N Suffix	Packing Style	Bulk	Suffix = S	eg. 0915BM15A0001S
		T & R	Suffix = E	eg. 0915BM15A0001E
	Termination style	AgPt	Suffix = None	eg. 0915BM15A0001(E or S)
	Evaluation Board	0868BM15C0001-EBSMA		

Mechanical Dimensions		
	In	mm
L	0.079 ± 0.004	2.00 ± 0.10
W	0.049 ± 0.004	1.25 ± 0.10
T	0.028 ± 0.004	0.70 ± 0.10
a	0.012 ± 0.004	0.30 ± 0.10
b	0.008 ± 0.004	0.20 ± 0.10
c	0.012 +.004/-.008	0.30 +0.1/-0.2
g	0.014 ± 0.004	0.35 ± 0.10
p	0.026 ± 0.002	0.65 ± 0.05



Terminal Configuration	
No.	Function
1	Unbalanced Port
2	GND
3	Balanced Port ³
4	Balanced Port ³
5	GND
6	GND



¹Note: Band Pass Filtering included

²For more info go to www.johansontechnology.com/silverleads

³Balanced ports are DC-Blocked from pins 1-2-5-6, blocking capacitor is embedded. No need for external DC-Blocking cap at GND pins or unbalanced port.



"High Frequency Ceramic Solutions"

915MHz Impedance Matched/Balun/BPF Integrated Component for T.I.
 CC110X, CC111X, CC113X and CC115X, CC110L, CC113L, CC115L and CC430

P/N 0915BM15A0001

Detail Specification: 11/26/12

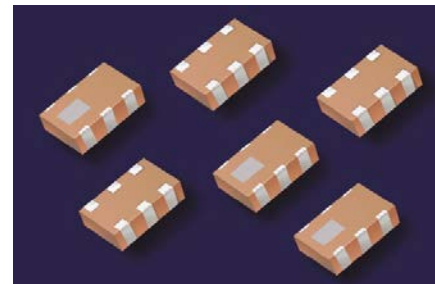
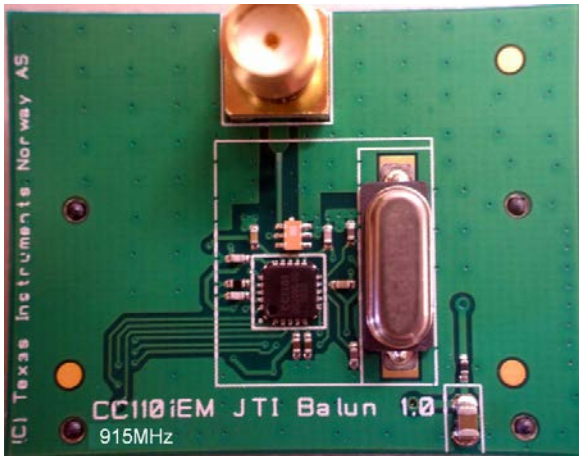
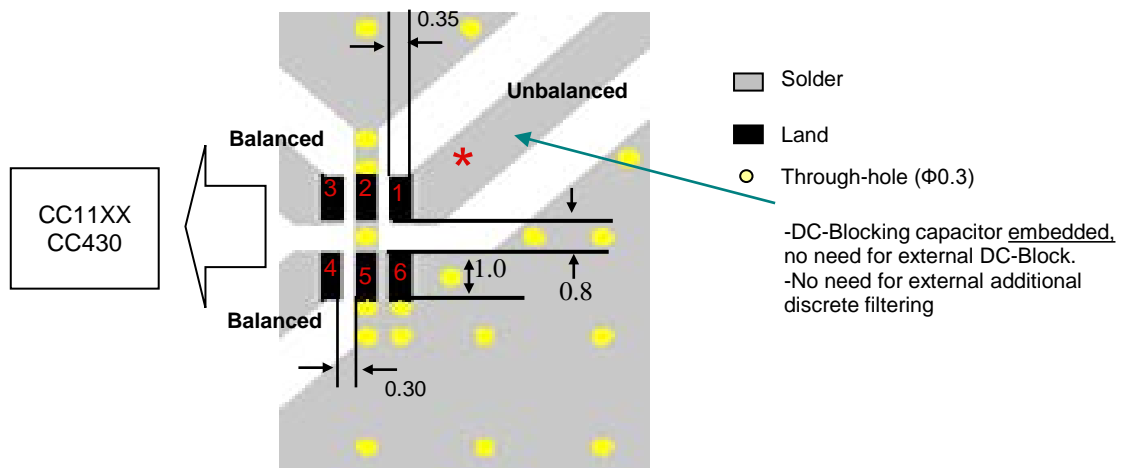
Page 1 of 3

Mounting Considerations

Mount these devices with brown mark facing up. Units: mm

* Line width should be designed to provide 50 Ω impedance matching characteristics.

Pin assignment reference



Johanson Technology, Inc. reserves the right to make design changes without notice. Please confirm the specifications and delivery conditions when placing your order. All sales are subject to Johanson Technology, Inc. terms and conditions.



Ver 1.6

www.johansontechnology.com

4001 Calle Tecate • Camarillo, CA 93012 • TEL 805.389.1166 FAX 805.389.1821

2012 Johanson Technology, Inc. All Rights Reserved

"High Frequency Ceramic Solutions"

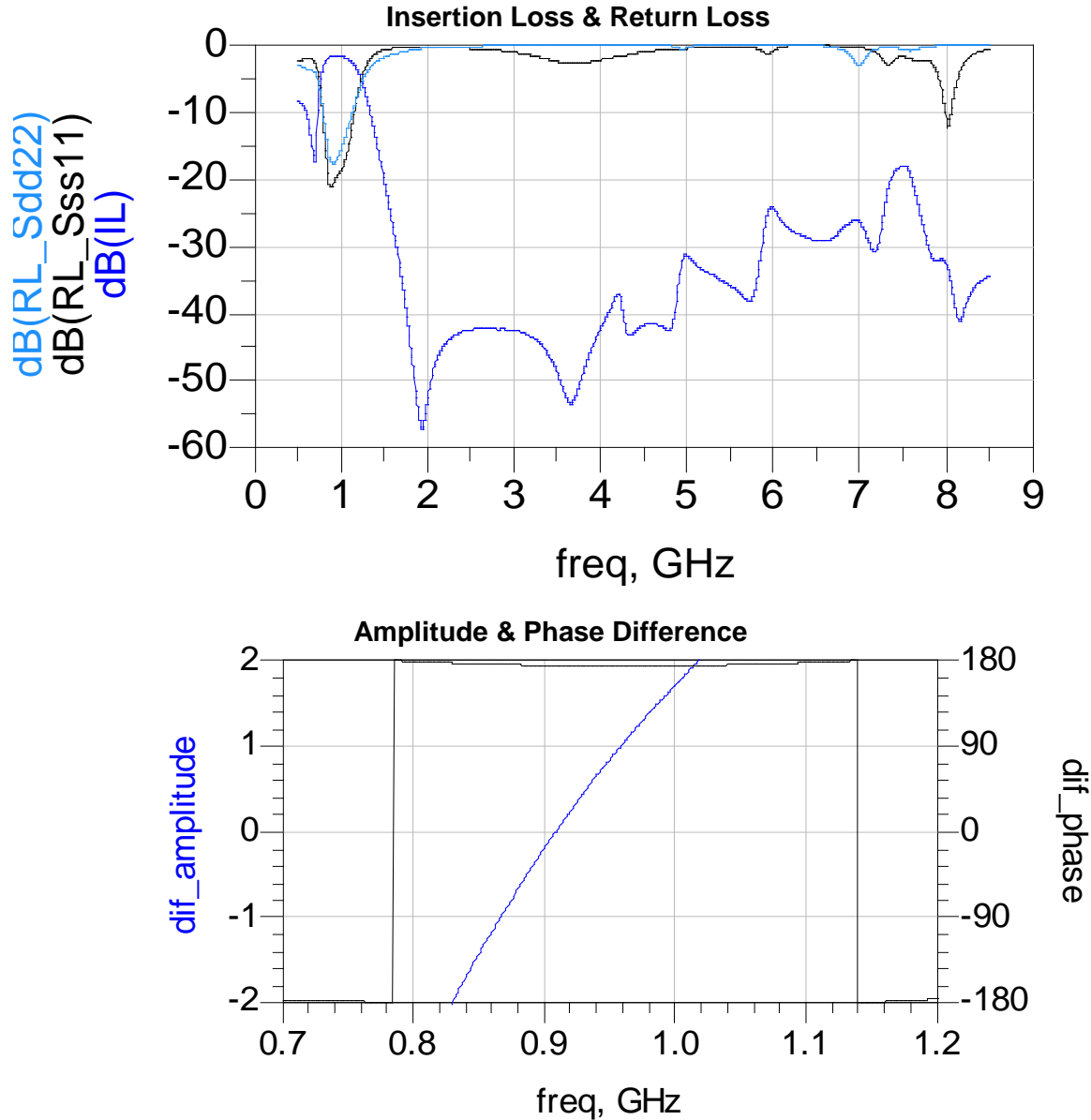
915MHz Impedance Matched/Balun/BPF Integrated Component for T.I.
CC110X, CC111X, CC113X and CC115X, CC110L, CC113L, CC115L and CC430

P/N 0915BM15A0001

Detail Specification: 11/26/12

Page 1 of 3

Typical Electrical Characteristics (T=25°C)



Johanson Technology, Inc. reserves the right to make design changes without notice. Please confirm the specifications and delivery conditions when placing your order. All sales are subject to Johanson Technology, Inc. terms and conditions.



Ver 1.6

www.johansontechnology.com

4001 Calle Tecate • Camarillo, CA 93012 • TEL 805.389.1166 FAX 805.389.1821

2012 Johanson Technology, Inc. All Rights Reserved



Компания «ЭлектроПласт» предлагает заключение долгосрочных отношений при поставках импортных электронных компонентов на взаимовыгодных условиях!

Наши преимущества:

- Оперативные поставки широкого спектра электронных компонентов отечественного и импортного производства напрямую от производителей и с крупнейших мировых складов;
- Поставка более 17-ти миллионов наименований электронных компонентов;
- Поставка сложных, дефицитных, либо снятых с производства позиций;
- Оперативные сроки поставки под заказ (от 5 рабочих дней);
- Экспресс доставка в любую точку России;
- Техническая поддержка проекта, помощь в подборе аналогов, поставка прототипов;
- Система менеджмента качества сертифицирована по Международному стандарту ISO 9001;
- Лицензия ФСБ на осуществление работ с использованием сведений, составляющих государственную тайну;
- Поставка специализированных компонентов (Xilinx, Altera, Analog Devices, Intersil, Interpoint, Microsemi, Aeroflex, Peregrine, Syfer, Eurofarad, Texas Instrument, Miteq, Cobham, E2V, MA-COM, Hittite, Mini-Circuits, General Dynamics и др.);

Помимо этого, одним из направлений компании «ЭлектроПласт» является направление «Источники питания». Мы предлагаем Вам помощь Конструкторского отдела:

- Подбор оптимального решения, техническое обоснование при выборе компонента;
- Подбор аналогов;
- Консультации по применению компонента;
- Поставка образцов и прототипов;
- Техническая поддержка проекта;
- Защита от снятия компонента с производства.



Как с нами связаться

Телефон: 8 (812) 309 58 32 (многоканальный)

Факс: 8 (812) 320-02-42

Электронная почта: org@eplast1.ru

Адрес: 198099, г. Санкт-Петербург, ул. Калинина, дом 2, корпус 4, литера А.