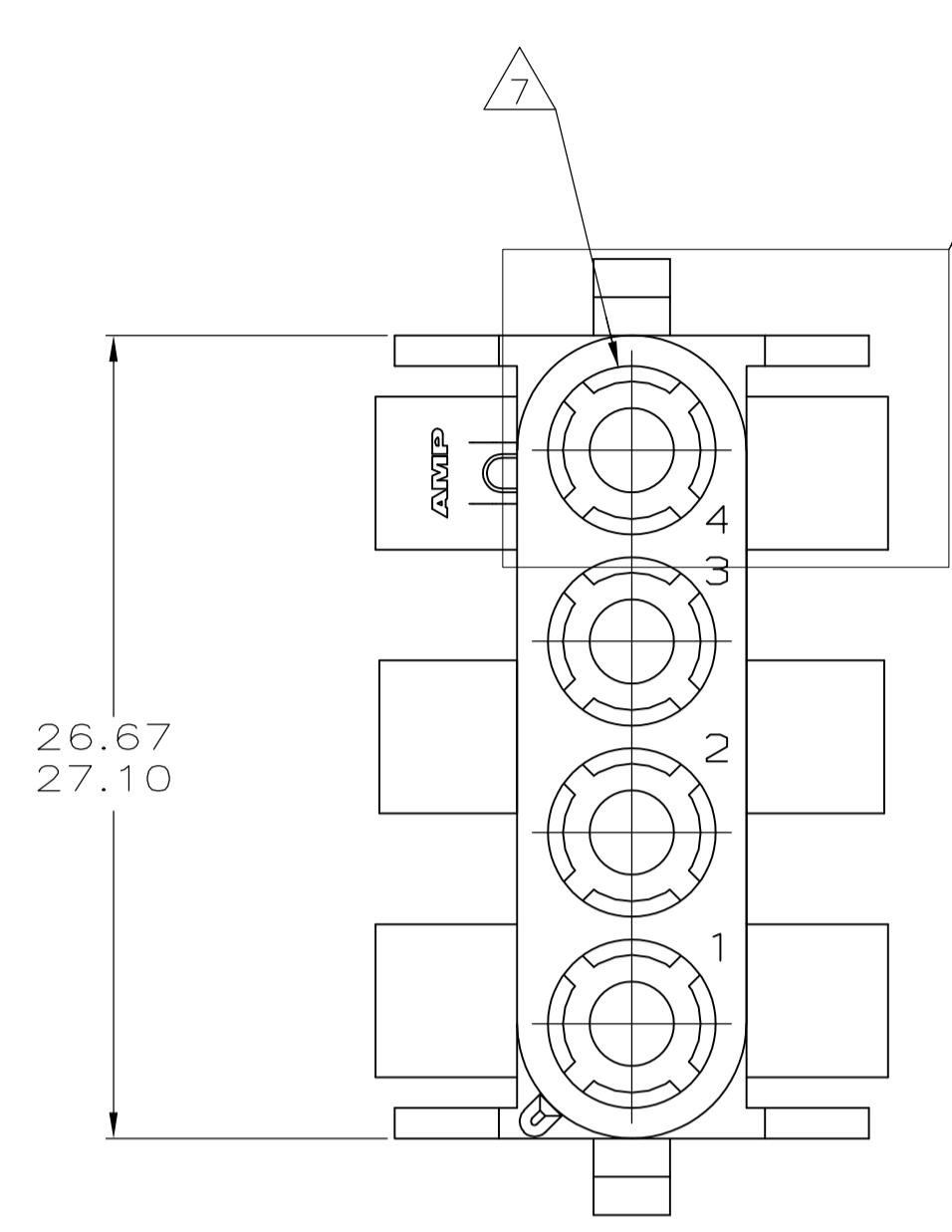
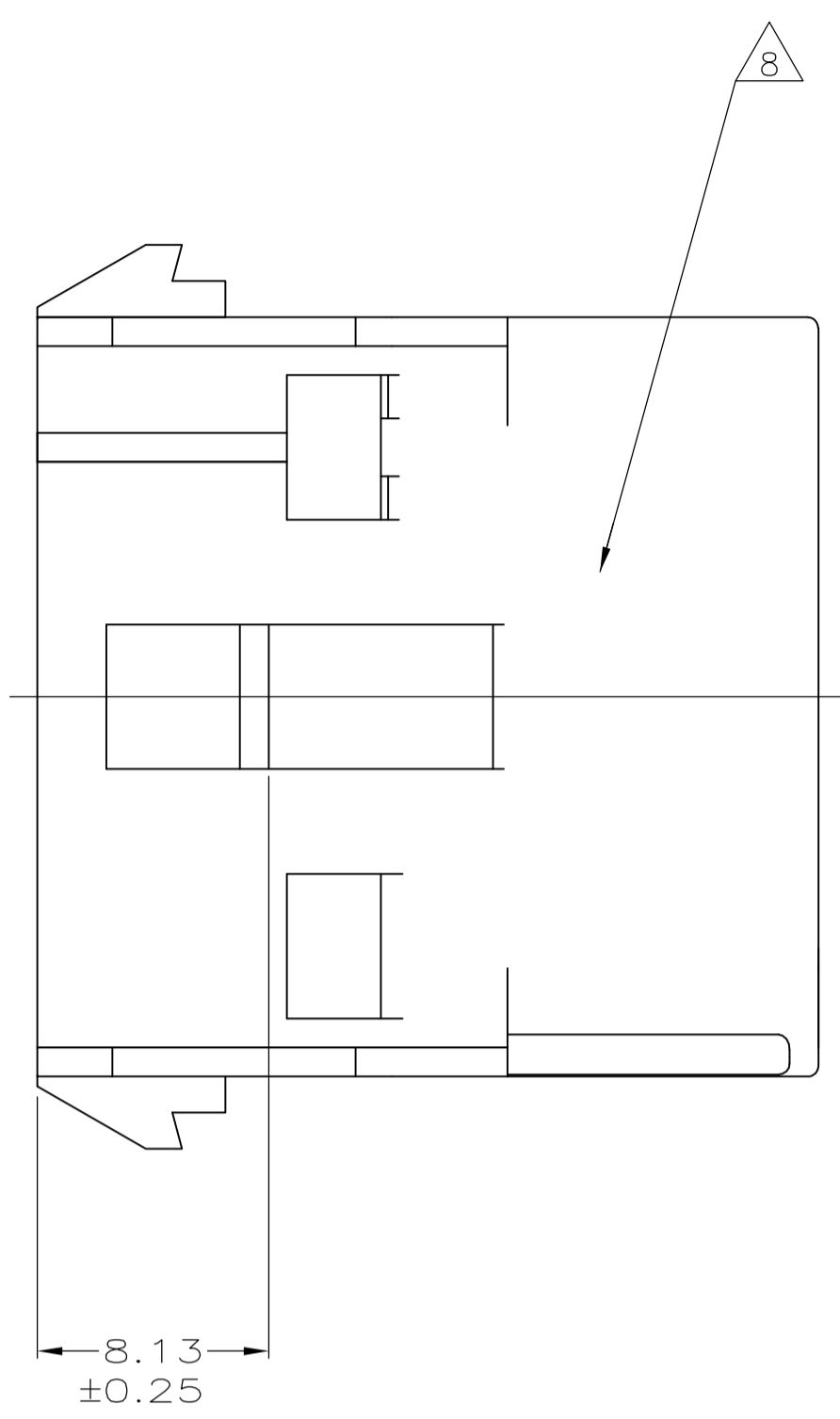
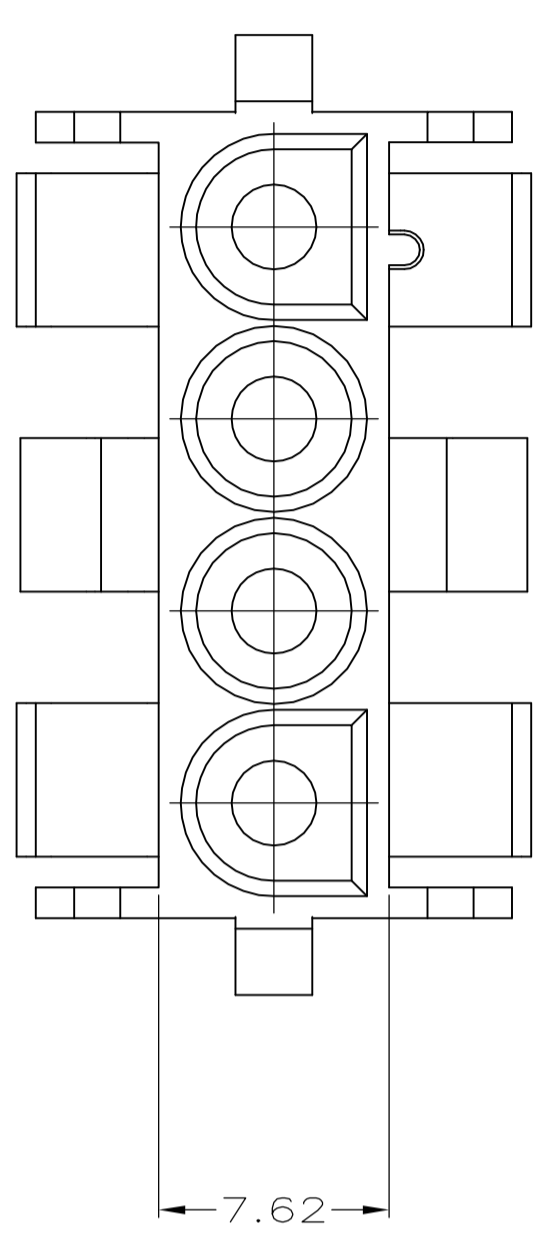
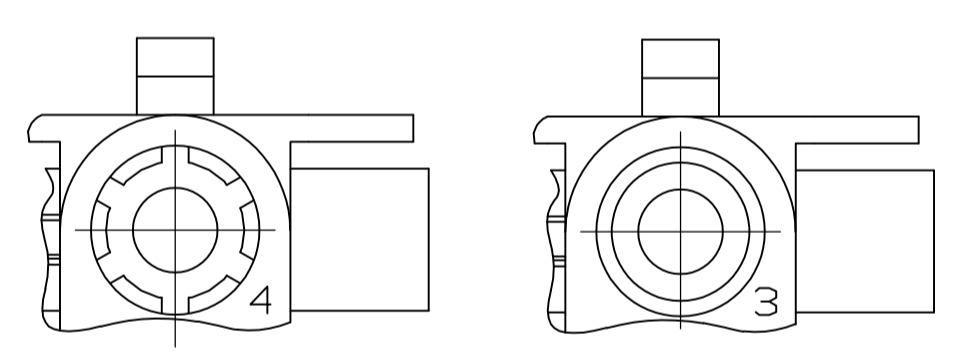


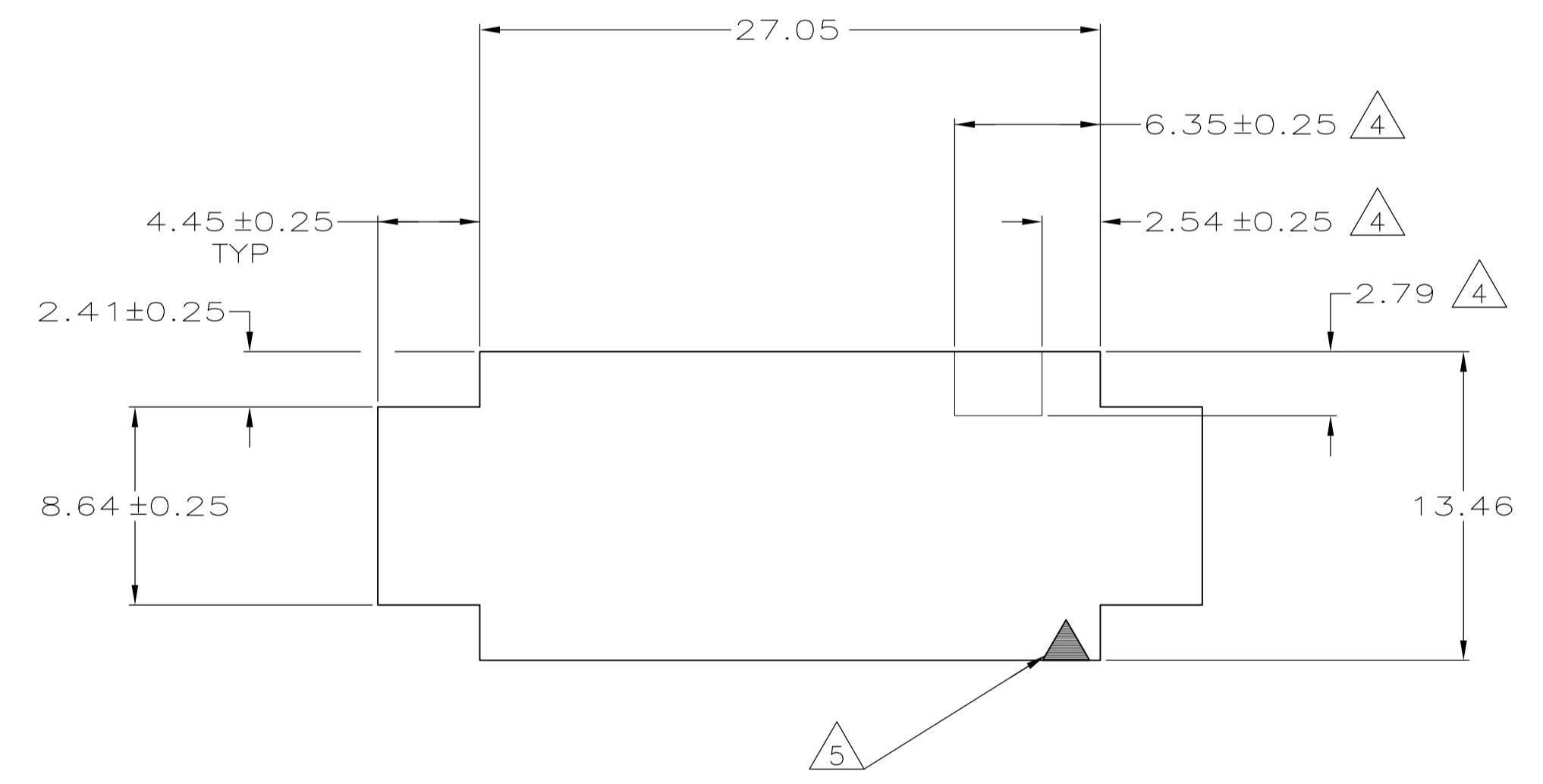
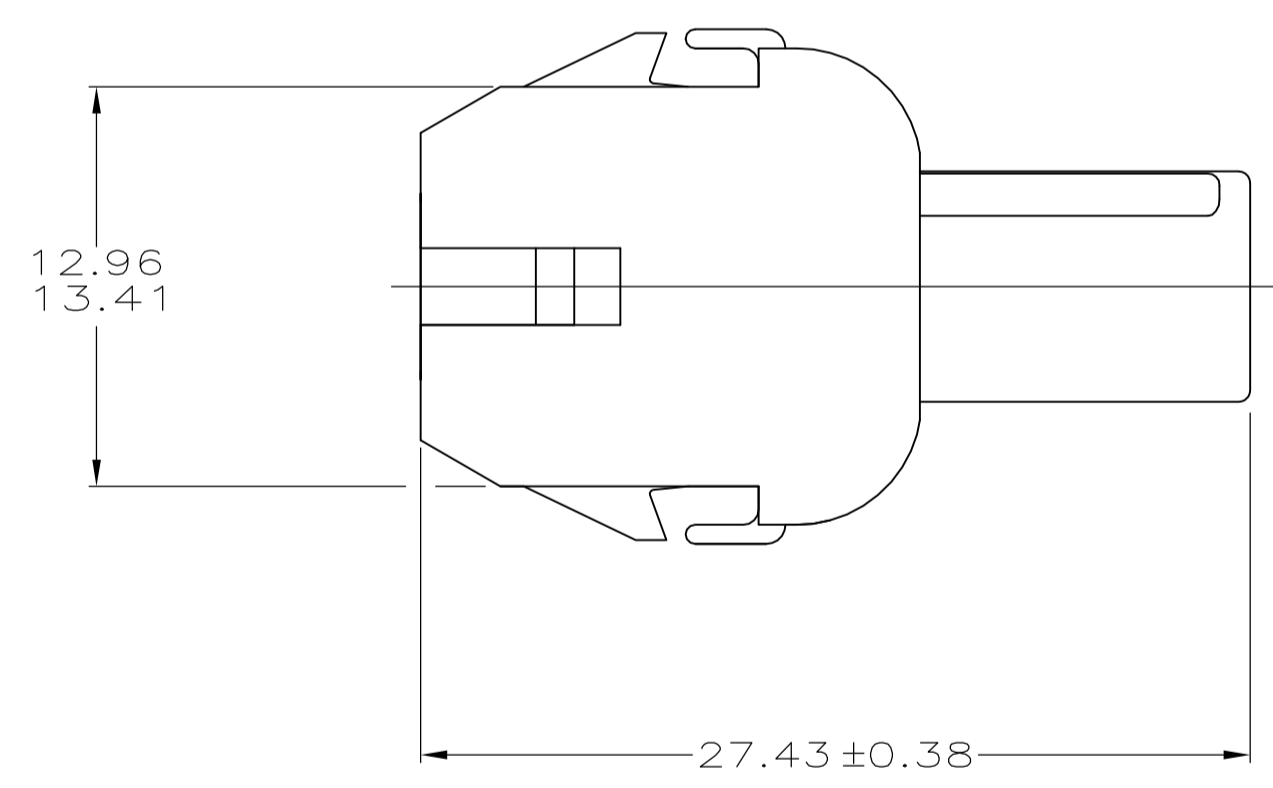
| REVISIONS | | | | | |
|-----------|-----|---------------------------|-----------|-----|------|
| P | LTR | DESCRIPTION | DATE | DMN | APVD |
| A2 | | REVISED PER ECO-17-011927 | 22AUG2017 | RS | KR |



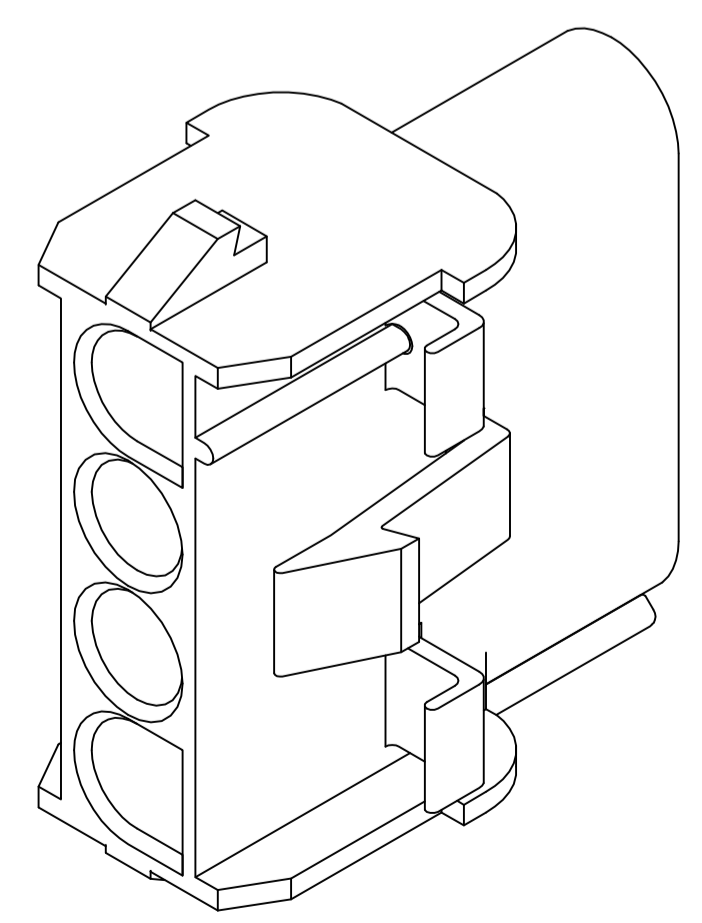
- SEE DETAIL A
- MATES WITH APPROPRIATE UNIVERSAL MATE-N-LOK™ PLUG.
 - RECOMMENDED PANEL THICKNESS 0.76 - 2.29.
 - PANEL MUST BE PUNCHED SO THAT THE HOUSING ENTERS THE PANEL IN THE SAME DIRECTION AS THE PUNCH.
 - OPTIONAL FOR KEYING HOUSING IN PANEL.
 - CIRCUIT NUMBER 1 LOCATION.
 - DIMENSIONS SHOWN REPRESENT PRODUCT IN DRY, AS MOLDED CONDITION. ADDITIONAL 2% GROWTH DUE TO SUBSEQUENT MOISTURE ABSORPTION MAY OCCUR AND SHOULD BE ACCOUNTED FOR.
 - FOUR RIBS EQUALLY SPACED, NO SPECIFIC ORIENTATION, NO RIBS OR SIX RIBS EQUALLY SPACED, NO SPECIFIC ORIENTATION, OPTIONAL.
 - UNDERWRITERS RECOGNIZED COMPONENT LOGO AND CSA CERTIFICATION LOGO TO BE LOCATED ONCE EACH ON SIDE OF HOUSING.
 - 150° C TEMPERATURE RATING FOR THIS HOUSING IS FOR SHORT TERM DURATION. MAX OPERATING TEMPERATURE REMAINS 125° C.
 - PHOSPHOR BRONZE CONTACTS SHOULD ALWAYS BE USED WITH THIS HOUSING.



DETAIL A
OPTIONAL CONSTRUCTIONS



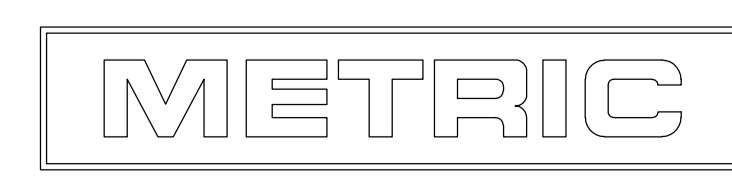
RECOMMENDED PANEL CUT OUT



3-DIMENSIONAL MODEL
NTS

| | | | |
|------|------|-------|-------|
| 7.62 | .300 | 27.43 | 1.080 |
| 6.35 | .250 | 27.10 | 1.067 |
| 4.45 | .175 | 27.05 | 1.065 |
| 2.79 | .110 | 26.67 | 1.050 |
| 2.54 | .100 | 13.46 | .530 |
| 2.41 | .095 | 13.41 | .528 |
| 2.29 | .090 | 12.96 | .510 |
| 0.76 | .030 | 8.64 | .340 |
| 0.38 | .015 | 8.13 | .320 |
| MM | IN | MM | IN |

CONVERSION TABLE



THIS DRAWING IS A CONTROLLED DOCUMENT.

| | | | |
|-----------------------|--|------------------|---------------|
| DIMENSIONS: | TOLERANCES UNLESS OTHERWISE SPECIFIED: | DIN | 15-NOV-2001 |
| mm | 0. PLC ± - | CHK | 15-NOV-2001 |
| | 1. PLC ± - | APVD | 15-NOV-2001 |
| | 2. PLC ± 0.13 | NAME | |
| | 3. PLC ± - | PRODUCT SPEC | |
| | 4. PLC ± - | APPLICATION SPEC | |
| | ANGLES ± 0° 30' | SIZE | CAGE CODE |
| MATERIAL | FINISH | DRAWING NO | RESTRICTED TO |
| NYLON, UL 94-2, BLACK | - | 000779 | |
| CUSTOMER DRAWING | | SCALE | SHEET |
| | | 4:1 | 1 OF 1 |
| | | REV | A2 |

794707-1
PART NUMBER

TE Connectivity

CAP, 4 CIRCUIT,
UNIVERSAL MATE-N-LOK™

0.000000

000779

794707



Компания «ЭлектроПласт» предлагает заключение долгосрочных отношений при поставках импортных электронных компонентов на взаимовыгодных условиях!

Наши преимущества:

- Оперативные поставки широкого спектра электронных компонентов отечественного и импортного производства напрямую от производителей и с крупнейших мировых складов;
- Поставка более 17-ти миллионов наименований электронных компонентов;
- Поставка сложных, дефицитных, либо снятых с производства позиций;
- Оперативные сроки поставки под заказ (от 5 рабочих дней);
- Экспресс доставка в любую точку России;
- Техническая поддержка проекта, помощь в подборе аналогов, поставка прототипов;
- Система менеджмента качества сертифицирована по Международному стандарту ISO 9001;
- Лицензия ФСБ на осуществление работ с использованием сведений, составляющих государственную тайну;
- Поставка специализированных компонентов (Xilinx, Altera, Analog Devices, Intersil, Interpoint, Microsemi, Aeroflex, Peregrine, Syfer, Eurofarad, Texas Instrument, Miteq, Cobham, E2V, MA-COM, Hittite, Mini-Circuits, General Dynamics и др.);

Помимо этого, одним из направлений компании «ЭлектроПласт» является направление «Источники питания». Мы предлагаем Вам помощь Конструкторского отдела:

- Подбор оптимального решения, техническое обоснование при выборе компонента;
- Подбор аналогов;
- Консультации по применению компонента;
- Поставка образцов и прототипов;
- Техническая поддержка проекта;
- Защита от снятия компонента с производства.



Как с нами связаться

Телефон: 8 (812) 309 58 32 (многоканальный)

Факс: 8 (812) 320-02-42

Электронная почта: org@eplast1.ru

Адрес: 198099, г. Санкт-Петербург, ул. Калинина, дом 2, корпус 4, литера А.