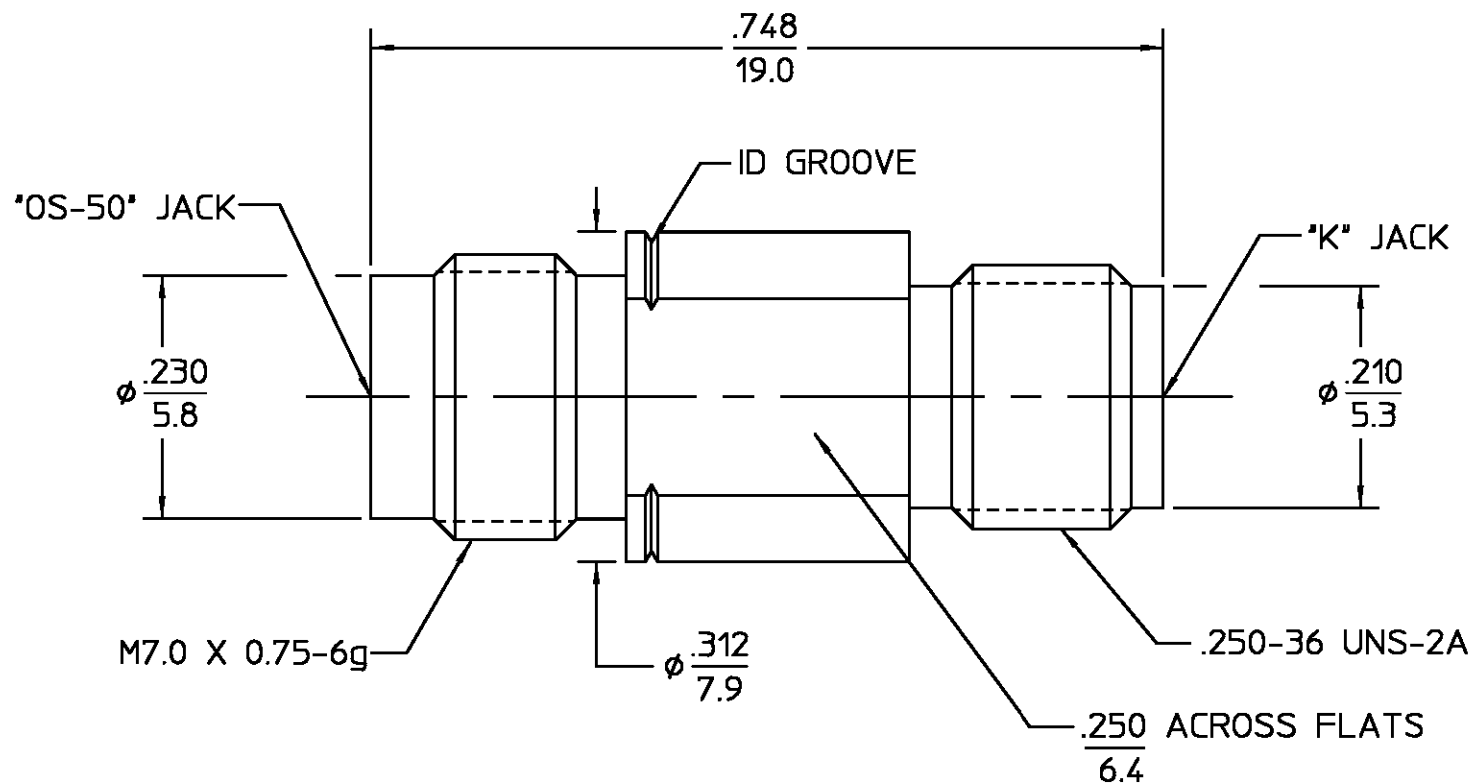


| REVISIONS | | | |
|-----------------|-------------|----------|--------------------|
| REV | DESCRIPTION | DATE | APPROVED |
| 01 ₁ | REVISED | 11/23/88 | <i>[Signature]</i> |



| | | | | | | | | | | | | | | |
|---|--|---|------|----------------|----------|------------|-------|-----------------|----------|---------|------|----|----------|--|
| HOUSING INNER SLEEVE | STAINLESS STEEL PER ASTM-A484 AND ASTM-A582, TYPE 303 | PASSIVATE PER QQ-P-35 | | | | | | | | | | | | |
| DIELECTRIC | TFE FLUOROCARBON PER ASTM-D-1457 | N/A | | | | | | | | | | | | |
| CENTER CONTACT | BERYLLIUM COPPER PER ASTM-B-196 OR ASTM-B-197, ALLOY C17300, CONDITION H | GOLD PLATE PER MIL-G-45204 | | | | | | | | | | | | |
| COMPONENT | MATERIAL | FINISH | | | | | | | | | | | | |
| UNLESS OTHERWISE SPECIFIED DIMENSIONS ARE IN INCHES | <table border="1"> <tr> <td>DRAWN BY</td> <td>DATE</td> </tr> <tr> <td>DAC</td> <td>11/20/88</td> </tr> <tr> <td>CHECKED BY</td> <td>DATE</td> </tr> <tr> <td>DAC</td> <td>11/23/88</td> </tr> <tr> <td>APPR BY</td> <td>DATE</td> </tr> <tr> <td>AW</td> <td>11/28/88</td> </tr> </table> | DRAWN BY | DATE | DAC | 11/20/88 | CHECKED BY | DATE | DAC | 11/23/88 | APPR BY | DATE | AW | 11/28/88 | AMP Incorporated 140 Fourth Avenue Waltham, MA 02451-7599 |
| DRAWN BY | DATE | | | | | | | | | | | | | |
| DAC | 11/20/88 | | | | | | | | | | | | | |
| CHECKED BY | DATE | | | | | | | | | | | | | |
| DAC | 11/23/88 | | | | | | | | | | | | | |
| APPR BY | DATE | | | | | | | | | | | | | |
| AW | 11/28/88 | | | | | | | | | | | | | |
| FRAC. ± 1/64 DEC. ± .005 ANGLES ± 1° | USE ASSY PROCEDURE NO. A.P. <u>N/A</u> | AMP TITLE OS-50 JACK TO OS 2.9 JACK <table border="1"> <tr> <td>SIZE</td> <td>CODE IDENT NO.</td> <td>REV</td> </tr> <tr> <td>B</td> <td>26805</td> <td>01₁</td> </tr> </table> | SIZE | CODE IDENT NO. | REV | B | 26805 | 01 ₁ | | | | | | |
| SIZE | CODE IDENT NO. | REV | | | | | | | | | | | | |
| B | 26805 | 01 ₁ | | | | | | | | | | | | |
| | SCALE 6:1 | SHEET 1 OF 1 | | | | | | | | | | | | |

NOTES:
1. CAPTURED CENTER CONTACT

.XXX = in
XX.X = mm (REF)

These drawings and specifications are the property of M/A COM Interconnect Div. and shall not be reproduced or copied or used in whole or in part as the basis for the manufacture or sale of item(s) without written permission.



Компания «ЭлектроПласт» предлагает заключение долгосрочных отношений при поставках импортных электронных компонентов на взаимовыгодных условиях!

Наши преимущества:

- Оперативные поставки широкого спектра электронных компонентов отечественного и импортного производства напрямую от производителей и с крупнейших мировых складов;
- Поставка более 17-ти миллионов наименований электронных компонентов;
- Поставка сложных, дефицитных, либо снятых с производства позиций;
- Оперативные сроки поставки под заказ (от 5 рабочих дней);
- Экспресс доставка в любую точку России;
- Техническая поддержка проекта, помощь в подборе аналогов, поставка прототипов;
- Система менеджмента качества сертифицирована по Международному стандарту ISO 9001;
- Лицензия ФСБ на осуществление работ с использованием сведений, составляющих государственную тайну;
- Поставка специализированных компонентов (Xilinx, Altera, Analog Devices, Intersil, Interpoint, Microsemi, Aeroflex, Peregrine, Syfer, Eurofarad, Texas Instrument, Miteq, Cobham, E2V, MA-COM, Hittite, Mini-Circuits, General Dynamics и др.);

Помимо этого, одним из направлений компании «ЭлектроПласт» является направление «Источники питания». Мы предлагаем Вам помощь Конструкторского отдела:

- Подбор оптимального решения, техническое обоснование при выборе компонента;
- Подбор аналогов;
- Консультации по применению компонента;
- Поставка образцов и прототипов;
- Техническая поддержка проекта;
- Защита от снятия компонента с производства.



Как с нами связаться

Телефон: 8 (812) 309 58 32 (многоканальный)

Факс: 8 (812) 320-02-42

Электронная почта: org@eplast1.ru

Адрес: 198099, г. Санкт-Петербург, ул. Калинина, дом 2, корпус 4, литера А.