

IE-1000

The Digital View IE-1000 image enhancer board, improves 10 bit 120Hz display.

The IE-1000 is a HD image enhancer interface board capable of driving 10-bit, 120 Hz LCD panels up to 1920 x 1200. Benefits include elimination of film judder and reduced blur caused by latent LCD response times via fast motion compensation frame interpolation. The IE-1000 is an add-on board that can be used with the SVH-1920 LCD Controller, as well as the SVX-1920 and SVH-1920+ LCD Controller.

Panel Connectivity

- TFT:
- 1920x1200, 120Hz
 - 1920x1080, 120Hz

Features

Image :

Eliminates film judder and reduces blur caused by latent LCD response time via fast motion compensation frame interpolation.

Signal support capability:

Input port :

2 channel LVDS @max 85MHz each
Supports up to 1080p@60Hz

Output port :

4 channel LVDS @85MHz each
Supports up to 1920x1200 120Hz panel resolution.

Colors: Up to 10 bit per color, ie 1.07 billion of colors.

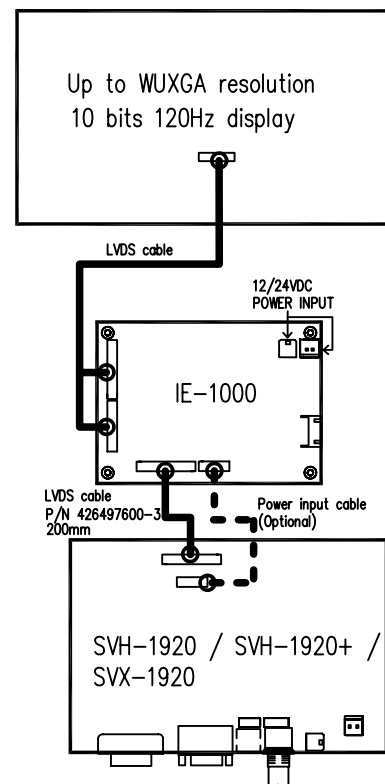
Power Requirements: +12VDC / +24VDC ±5%,15W
(IE-1000 only)

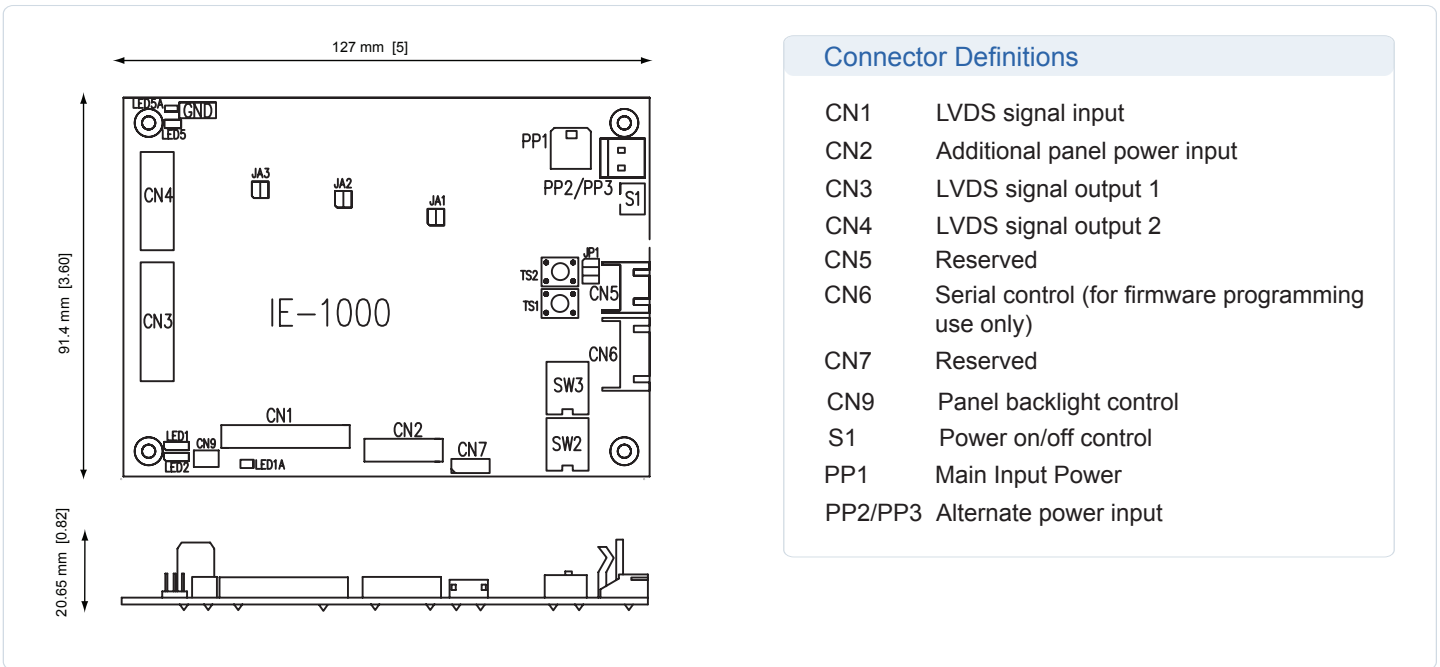
Status Indicator: On board LED status for power in and Signal.

Reliability

Calculated Mean Time Between Failures - In excess of 100,000 hours. Warranty - 3 years.

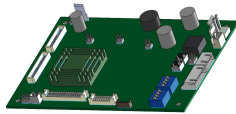
System configuration





Connector Definitions

| | |
|---------|--|
| CN1 | LVDS signal input |
| CN2 | Additional panel power input |
| CN3 | LVDS signal output 1 |
| CN4 | LVDS signal output 2 |
| CN5 | Reserved |
| CN6 | Serial control (for firmware programming use only) |
| CN7 | Reserved |
| CN9 | Panel backlight control |
| S1 | Power on/off control |
| PP1 | Main Input Power |
| PP2/PP3 | Alternate power input |



Ready-made 3D Pro-E (SLDPRT) drawing files

Save time and effort for your system volumetric analysis design. Includes jpg file previews.



Controller Solution Generator

A web based resource matching controllers & panels with connection diagrams for download.

Accessories*

- 426013800-3 Power-Input Cable for PP1, 160mm
- 426497600-3 LVDS cable connect between IE-1000 and controller.
- 416040010-3 RS-232 Cable (for firmware programming)

* See accessories page on website for details.

** Available upon request.

Available Documentation

- Instruction Manual
- Revision control documentation
- Schematic diagrams (Subject to NDA)
- Mechanical Drawings
- Serial Port Programming Manual**

ASIA

Digital View Ltd.
16th Floor Millennium City 3
370 Kwun Tong Road
Kwun Tong, Hong Kong

Tel: (852) 2861-3615
Fax: (852) 2520-2987
Email: hksales@digitalview.com

USA

Digital View Inc.
18440 Technology Drive
Morgan Hill, CA 95037
USA

Tel: 1 (408) 782-7773
Fax: 1 (408) 782-7883
Email: ussales@digitalview.com

EUROPE

Digital View Ltd.
6 Marylebone Passage
London, W1W 8EX
UK

Tel: +44 20-7631-2150
Fax: +44 20-7631-2156
Email: uksales@digitalview.com



Компания «ЭлектроПласт» предлагает заключение долгосрочных отношений при поставках импортных электронных компонентов на взаимовыгодных условиях!

Наши преимущества:

- Оперативные поставки широкого спектра электронных компонентов отечественного и импортного производства напрямую от производителей и с крупнейших мировых складов;
- Поставка более 17-ти миллионов наименований электронных компонентов;
- Поставка сложных, дефицитных, либо снятых с производства позиций;
- Оперативные сроки поставки под заказ (от 5 рабочих дней);
- Экспресс доставка в любую точку России;
- Техническая поддержка проекта, помощь в подборе аналогов, поставка прототипов;
- Система менеджмента качества сертифицирована по Международному стандарту ISO 9001;
- Лицензия ФСБ на осуществление работ с использованием сведений, составляющих государственную тайну;
- Поставка специализированных компонентов (Xilinx, Altera, Analog Devices, Intersil, Interpoint, Microsemi, Aeroflex, Peregrine, Syfer, Eurofarad, Texas Instrument, Miteq, Cobham, E2V, MA-COM, Hittite, Mini-Circuits, General Dynamics и др.);

Помимо этого, одним из направлений компании «ЭлектроПласт» является направление «Источники питания». Мы предлагаем Вам помощь Конструкторского отдела:

- Подбор оптимального решения, техническое обоснование при выборе компонента;
- Подбор аналогов;
- Консультации по применению компонента;
- Поставка образцов и прототипов;
- Техническая поддержка проекта;
- Защита от снятия компонента с производства.



Как с нами связаться

Телефон: 8 (812) 309 58 32 (многоканальный)

Факс: 8 (812) 320-02-42

Электронная почта: org@eplast1.ru

Адрес: 198099, г. Санкт-Петербург, ул. Калинина, дом 2, корпус 4, литера А.