

OAC Series

AC Output Modules

cULus File E29244

Users should thoroughly review the technical data before selecting a product part number. It is recommended that users also seek out the pertinent approvals files of the agencies/laboratories and review them to ensure the product meets the requirements for a given application.

Features

- .6" (15.2mm) thick package.
- 4000V rms optical isolation.
- High immunity to false operation.
- Series compatible.
- Output modules can be controlled from sinking or sourcing logic.
- Compatible with 2IOM series mounting boards.

Engineering Data

- Switch Form:** 1 Form A (SPST-NO)
- Duty:** Continuous.
- Operating Temperature:** -30°C to +80°C.
- Storage Temperature:** -30°C to +100°C.
- Potting Compound Flammability:** UL94V-0.
- Solderability:** 260°C for 5 seconds, maximum.
- Approximate Weight:** 1.38 oz. (35g).

Ordering Information

Typical Part Number >	OAC	-5	A
1. Basic Series: OAC = AC output module — black case			
2. Input Voltage: 5 = 5VDC 15 = 15VDC 24 = 24VDC			
3. Output: Blank = 3A, 12-120VAC, zero voltage turn-on output A = 3A, 24-280VAC, zero voltage turn-on output H = 5A, 24-280VAC, zero voltage turn-on output R = 24-280VAC, Random Turn-On			

Our authorized distributors are more likely to maintain the following items in stock for immediate delivery.

- | | | |
|--------|--------|---------|
| OAC-5 | OAC-5H | OAC-24 |
| OAC-5A | OAC-15 | OAC-24A |

Input Specifications

Parameter	Conditions	Units	OAC-5 OAC-5A OAC-5H OAC-5R			OAC-15 OAC-15A OAC-15H OAC-15R			OAC-24 OAC-24A OAC-24H OAC-24R		
			Min.	Typ.	Max.	Min.	Typ.	Max.	Min.	Typ.	Max.
Control Voltage Range V_{IN}		VDC	3	5	8	9	15	18	18	24	32
Must Operate Voltage $V_{IN(OP)}$ (Min.)		VDC			3			9			18
Must release Voltage $V_{IN(REL)}$ (Min.)		VDC	1			1			1		
Input Current (Max.)	@ V_{IN} =Nominal	mADC		2 - 10			6 - 12			4 - 12	
Input Resistance R_{IN}		Ohms		800			1500			2600	

PIN-3 must be positive with respect to PIN-4 for correct operation.

OAC Series (Continued)

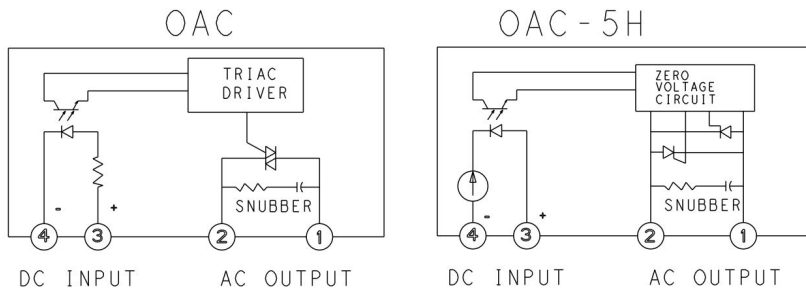
AC Output Modules

Output Specifications (47 to 63 Hz, @+25°C unless otherwise specified)

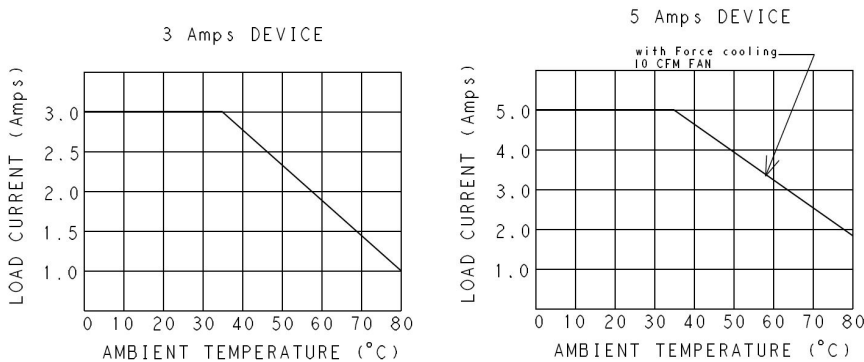
Parameter	Conditions	Units	OAC-5 OAC-15 OAC-24			OAC-5A OAC-15A OAC-24A			OAC-5H OAC-15H OAC-24H			OAC-5R OAC-15R OAC-24R		
			Min.	Typ.	Max.	Min.	Typ.	Max.	Min.	Typ.	Max.	Min.	Typ.	Max.
Load Voltage VL		V rms	12		120	24		280	24		280	24		280
Repetitive Blocking Voltage		V peak			400			600			600			600
Load Current IL*		A rms	.05		3	.05		3	.05		5	.05		5
Single Cycle Surge Current		A peak		208			208			300				300
Leakage Current (Off-State)	VL=280VAC	mA rms			5			5			5			5
On-State Voltage Drop	IL=Max.	V rms			1.8			1.8			1.6			1.6
Static dv / dt (Off-State)		V/μs		475			475			300				300
Turn-On Time	@f=60/50 Hz.	ms		8.3 / 10			8.3 / 10			8.3 / 10				0.1
Turn-Off Time		ms		8.3 / 10			8.3 / 10			.3 / 10				8.3
HP / Rating	@ 240VAC	HP		1/4			1/4			1/2				1/2

* See Derating curve

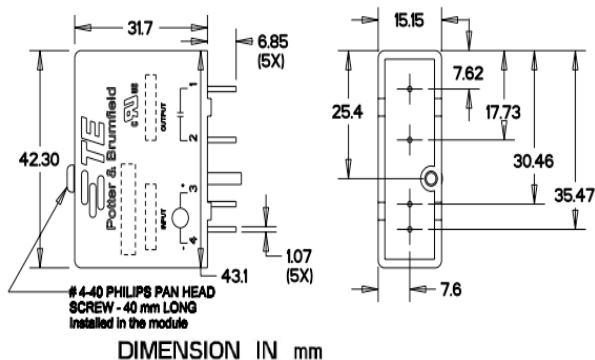
OAC Operating Diagram



OAC Derating Diagram



Outline Dimensions





Компания «ЭлектроПласт» предлагает заключение долгосрочных отношений при поставках импортных электронных компонентов на взаимовыгодных условиях!

Наши преимущества:

- Оперативные поставки широкого спектра электронных компонентов отечественного и импортного производства напрямую от производителей и с крупнейших мировых складов;
- Поставка более 17-ти миллионов наименований электронных компонентов;
- Поставка сложных, дефицитных, либо снятых с производства позиций;
- Оперативные сроки поставки под заказ (от 5 рабочих дней);
- Экспресс доставка в любую точку России;
- Техническая поддержка проекта, помощь в подборе аналогов, поставка прототипов;
- Система менеджмента качества сертифицирована по Международному стандарту ISO 9001;
- Лицензия ФСБ на осуществление работ с использованием сведений, составляющих государственную тайну;
- Поставка специализированных компонентов (Xilinx, Altera, Analog Devices, Intersil, Interpoint, Microsemi, Aeroflex, Peregrine, Syfer, Eurofarad, Texas Instrument, Miteq, Cobham, E2V, MA-COM, Hittite, Mini-Circuits, General Dynamics и др.);

Помимо этого, одним из направлений компании «ЭлектроПласт» является направление «Источники питания». Мы предлагаем Вам помощь Конструкторского отдела:

- Подбор оптимального решения, техническое обоснование при выборе компонента;
- Подбор аналогов;
- Консультации по применению компонента;
- Поставка образцов и прототипов;
- Техническая поддержка проекта;
- Защита от снятия компонента с производства.



Как с нами связаться

Телефон: 8 (812) 309 58 32 (многоканальный)

Факс: 8 (812) 320-02-42

Электронная почта: org@eplast1.ru

Адрес: 198099, г. Санкт-Петербург, ул. Калинина, дом 2, корпус 4, литера А.