

## TECHNICAL CHARACTERISTICS

### SPECIFICATION

- >**Contact Rating:**
  - Switching: 25mA, 24VDC
  - Non-Switching: 100mA, 50VDC
- >**Contact Resistance:**
  - Initial: 50mOHM max.
  - After Life Test: 100mOHM max.
- >**Insulation Resistance:** min. 100MOHM at 500VDC
- >**Dielectric Strength:** 300VAC for 1 minute
- >**Operating Force:** 500g max.
- >**Mechanical Life:** min. 2000 cycles
- >**Electrical Life:** 1000 cycles / 25mA, 24VDC
- >**Flat Actuator with top tape sealed**

### MATERIAL

- >**Cover:** PPS UL 94V-0, color Black
- >**Base:** PPS UL 94V-0, color Black
- >**Actuator:** PA 46 UL 94V-0, color White
- >**Tape:** Polyimide Tape
- >**Contact:** Gold Plated
- >**Terminal:** Gold Plated

### SOLDERING INFORMATION

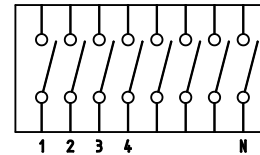
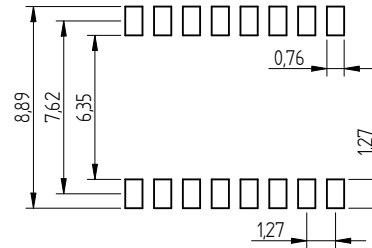
- >**Terminal in SMD version**
- >**Reflow Soldering according to JEDEC J-STD-020D**
- >**Keep in "off" position during soldering**
- >**For cleaning or washing only with top tape sealed**
- >**VPH Heating Process only with top taped sealed**

### ENVIRONMENTAL:

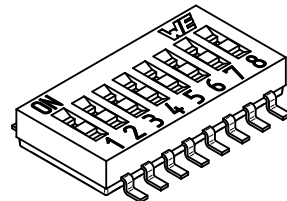
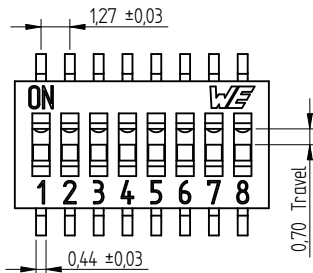
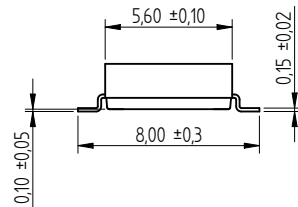
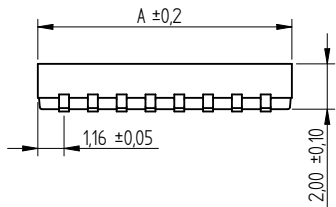
- >**Storage condition:** -40°C ~ +85°C
- >**Operating condition:** -40°C ~ +85°C
- >**Compliance:** Lead Free, ROHS, Reach

### PACKAGING INFORMATION

- >**Tape & Reel packaging**
- >**On delivery in "off" position**


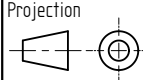


Wiring Diagram



### DIMENSION

No. Of Pole	1	2	3	4	5	6	8	10	12
Dim. A (mm)	2,31	3,58	4,85	6,12	7,39	8,66	11,20	13,74	16,28

		GENERAL TOLERANCE		Basic material	
		.x = +/- 0,2 .xx = +/- 0,15			
		Date	Name	DESCRIPTION	
		Drawn	09-02-25	Jelisarow	WE-SWITCH_HP-type, SMD version
		Checked			flat actuator with top tape sealed
				Scale	3:1
				Position	
				Drawing.- No.	4161311608xx
					SIZE
					A4
REV	FILE	DATE	BY	EDV NO	4161311608xx.dft
					System: Solid Edge V20



Компания «ЭлектроПласт» предлагает заключение долгосрочных отношений при поставках импортных электронных компонентов на взаимовыгодных условиях!

Наши преимущества:

- Оперативные поставки широкого спектра электронных компонентов отечественного и импортного производства напрямую от производителей и с крупнейших мировых складов;
- Поставка более 17-ти миллионов наименований электронных компонентов;
- Поставка сложных, дефицитных, либо снятых с производства позиций;
- Оперативные сроки поставки под заказ (от 5 рабочих дней);
- Экспресс доставка в любую точку России;
- Техническая поддержка проекта, помощь в подборе аналогов, поставка прототипов;
- Система менеджмента качества сертифицирована по Международному стандарту ISO 9001;
- Лицензия ФСБ на осуществление работ с использованием сведений, составляющих государственную тайну;
- Поставка специализированных компонентов (Xilinx, Altera, Analog Devices, Intersil, Interpoint, Microsemi, Aeroflex, Peregrine, Syfer, Eurofarad, Texas Instrument, Miteq, Cobham, E2V, MA-COM, Hittite, Mini-Circuits, General Dynamics и др.);

Помимо этого, одним из направлений компании «ЭлектроПласт» является направление «Источники питания». Мы предлагаем Вам помощь Конструкторского отдела:

- Подбор оптимального решения, техническое обоснование при выборе компонента;
- Подбор аналогов;
- Консультации по применению компонента;
- Поставка образцов и прототипов;
- Техническая поддержка проекта;
- Защита от снятия компонента с производства.



#### Как с нами связаться

**Телефон:** 8 (812) 309 58 32 (многоканальный)

**Факс:** 8 (812) 320-02-42

**Электронная почта:** [org@eplast1.ru](mailto:org@eplast1.ru)

**Адрес:** 198099, г. Санкт-Петербург, ул. Калинина, дом 2, корпус 4, литера А.