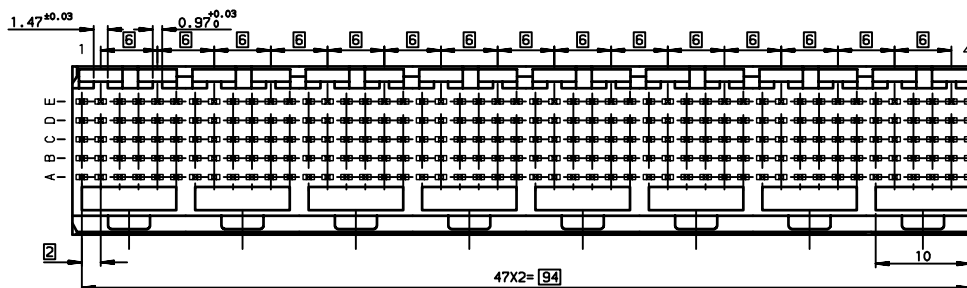


Hole according to product spec
 GS-12-445 (for press-fit) ,
 GS-12-446 (for STB)



TIN LEAD PART NUMBER

| | | | | | |
|---------------------------------------|-------|-------|-------|-------|-------|
| Part Number: HM1L54xDP000H6 | | | | | |
| MATING LENGTH DIM-P / REPLACE 'x' BY: | | | | | |
| | ROW-A | ROW-B | ROW-C | ROW-D | ROW-E |
| A = | 5.00 | 5.00 | 5.00 | 5.00 | 5.00 |
| L = | 5.75 | 5.75 | 5.75 | 5.75 | 5.75 |
| D = | 6.50 | 6.50 | 6.50 | 6.50 | 6.50 |
| B = | 6.50 | 5.00 | 5.00 | 5.00 | 5.00 |
| C = | 6.50 | 5.75 | 5.75 | 6.50 | 5.75 |

LEAD-FREE PART NUMBER

| | | | | | |
|---------------------------------------|-------|-------|-------|-------|-------|
| Part Number: HM1L54xDP000H6LF | | | | | |
| MATING LENGTH DIM-P / REPLACE 'x' BY: | | | | | |
| | ROW-A | ROW-B | ROW-C | ROW-D | ROW-E |
| A = | 5.00 | 5.00 | 5.00 | 5.00 | 5.00 |
| L = | 5.75 | 5.75 | 5.75 | 5.75 | 5.75 |
| D = | 6.50 | 6.50 | 6.50 | 6.50 | 6.50 |
| B = | 6.50 | 5.00 | 5.00 | 5.00 | 5.00 |
| C = | 6.50 | 5.75 | 5.75 | 6.50 | 5.75 |

GENERAL CHARACTERISTICS AND ROHS INFORMATIONS:

SEE PRODUCT SPECIFICATION GS-12-445

- NOTE-2: FLAT ROCK INSERTION TOOLING, ON ALL THIS SURFACE
- NOTE-3: EYE OF THE NEEDLE PRESS FIT PIN TYPE
- NOTE-4: REAR CENTRAL SUPPORT FOR BETTER ASSY ON PCB
- NOTE-5: IF SUFFIX "P" IS ADDED IN P/N PACKAGING IS IN TRAYS BUT CONNECTOR MARKING IS WITHOUT "P"
 EXAMPLE: HM1XXXXXXXXXHP, MARKED HM1XXXXXXXXXHG

| rev | ecn no | dr | date |
|-----|-----------|-----|------------|
| G | - | MAS | 2000/08/29 |
| H | L505-004 | MLE | 2005/02/17 |
| J | L506-0097 | LGO | 2006/07/21 |
| K | L507-0184 | MLE | 2007/07/24 |
| - | - | - | - |
| - | - | - | - |

| | | | | | |
|----------------------------|----------|---------------------------------------|------------------|---------------|--------------|
| www.fciconnect.com | | surface | tolerance std | projection | mm |
| Dr | ETIEMBRE | ISO 1302 | ISO 406 ISO 1101 | | |
| Eng | LENOIR | TOLERANCES UNLESS OTHERWISE SPECIFIED | | | Scale |
| Chr | LEGARE | ANGULAR | 0.x ± 0.1 | A2 | 2.5 |
| Appr | LEGARE | LINEAR | 0.xx ± 0.1 | ECN | L507-0184 |
| | | Product Family | METRAL | Spec ref | - |
| METRAL RA HEADER 5 ROW | | | | Rev. | |
| STANDARD PRESS-FIT 240 WAY | | | | C-8626-0238-1 | K |
| catalog no | | | | CUSTOMER | sheet 1 of 1 |



Компания «ЭлектроПласт» предлагает заключение долгосрочных отношений при поставках импортных электронных компонентов на взаимовыгодных условиях!

Наши преимущества:

- Оперативные поставки широкого спектра электронных компонентов отечественного и импортного производства напрямую от производителей и с крупнейших мировых складов;
- Поставка более 17-ти миллионов наименований электронных компонентов;
- Поставка сложных, дефицитных, либо снятых с производства позиций;
- Оперативные сроки поставки под заказ (от 5 рабочих дней);
- Экспресс доставка в любую точку России;
- Техническая поддержка проекта, помощь в подборе аналогов, поставка прототипов;
- Система менеджмента качества сертифицирована по Международному стандарту ISO 9001;
- Лицензия ФСБ на осуществление работ с использованием сведений, составляющих государственную тайну;
- Поставка специализированных компонентов (Xilinx, Altera, Analog Devices, Intersil, Interpoint, Microsemi, Aeroflex, Peregrine, Syfer, Eurofarad, Texas Instrument, Miteq, Cobham, E2V, MA-COM, Hittite, Mini-Circuits, General Dynamics и др.);

Помимо этого, одним из направлений компании «ЭлектроПласт» является направление «Источники питания». Мы предлагаем Вам помощь Конструкторского отдела:

- Подбор оптимального решения, техническое обоснование при выборе компонента;
- Подбор аналогов;
- Консультации по применению компонента;
- Поставка образцов и прототипов;
- Техническая поддержка проекта;
- Защита от снятия компонента с производства.



Как с нами связаться

Телефон: 8 (812) 309 58 32 (многоканальный)

Факс: 8 (812) 320-02-42

Электронная почта: org@eplast1.ru

Адрес: 198099, г. Санкт-Петербург, ул. Калинина, дом 2, корпус 4, литера А.