

NOTES:

ELECTRICAL:

1. VOLTAGE RATING : 125 VAC RMS.
2. CURRENT RATING : 1.5 AMP.
3. CONTACT RESISTANCE : 30 MILLIOHMS MAX.
4. INSULATION RESISTANCE: 1000 MEGOHMS MIN @ 500 VDC.
5. DIELECTRIC STRENGTH : 1000 VAC RMS 60Hz, 1MIN.
6. OPERATING : 750 CYCLES MIN.

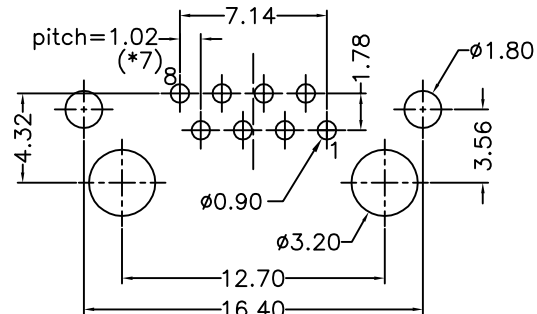
MECHANICAL:

1. HOUSING MATERIAL : GLASS FILLED PBT UL94V-0 COLOR-BLACK.
2. INSERT MATERIAL : GLASS FILLED PBT UL94V-0 COLOR-BLACK.
3. BACK PLATE MATERIAL : GLASS FILLED PBT COLOR-BLACK.
4. SHIELD MATERIAL : COPPER ALLOY T=0.25mm THICKNESS.
5. CONTACT MATERIAL : PHOSPHOR BRONZE t=0.35mm.
6. PLATING : CONTACT AREA-SELECTIVE GOLD PLATING.
TAILS-TIN 150u" MIN OVER NICKEL.
7. PCB RETENTION PRE-SOLDER : 1 LB MIN.
8. PCB RETENTION POST-SOLDER: 10 LBS MIN.

ENVIRONMENTAL:

1. STORAGE TEMPERATURE : -40°C TO +85°C.
2. OPERATION TEMPERATURE: -40°C TO +85°C.
3. WAVE SOLDERING TEMPERATURE: 230~250°C(3~5 SECONDS)
4. RoHS COMPLIANT.

MATES WITH MODULAR PLUG CONFORMING TO
FCC PART 68, SUBPART F.
CUL FILE NO. E163191



PC Board Layout T=1.6mm

Component Side Shown Tolerancer±0.05mm

| PART NUMBER | GOLD PLATING |
|----------------|--------------|
| E5J88-61LOB1-L | 3u" |
| E5J88-61LOB2-L | 6u" |
| E5J88-61LOB4-L | 30u" |
| E5J88-61LOB5-L | 50u" |

| | | | |
|--|--|--|------------------|
| DETACHED LISTS THIRD ANGLE PROJECTION | MM (INCH) TOLERANCES EXCEPT AS NOTED | RoHS Compliant | |
| | .0 ± 0.2 ± .00 ± 0.15 ± .000 ± 0.075 ± ANGLES ± 0.5 | TITLE RJ45 W/O LED JACK | |
| | DFTO Cathy DATE 2006/09/27 | DRAWING NO. CE5J3A11-LC /PART NO. SEE TABLE | SIZE REV A3 0 |
| SCALE : 4:1 | | DO NOT SCALE DRAWING | SHEET 1 OF 1 |

H
G
F
E
D
C
B
A

8 | 7 | 6 | 5 | 4 | 3 | 2 | 1



Компания «ЭлектроПласт» предлагает заключение долгосрочных отношений при поставках импортных электронных компонентов на взаимовыгодных условиях!

Наши преимущества:

- Оперативные поставки широкого спектра электронных компонентов отечественного и импортного производства напрямую от производителей и с крупнейших мировых складов;
- Поставка более 17-ти миллионов наименований электронных компонентов;
- Поставка сложных, дефицитных, либо снятых с производства позиций;
- Оперативные сроки поставки под заказ (от 5 рабочих дней);
- Экспресс доставка в любую точку России;
- Техническая поддержка проекта, помощь в подборе аналогов, поставка прототипов;
- Система менеджмента качества сертифицирована по Международному стандарту ISO 9001;
- Лицензия ФСБ на осуществление работ с использованием сведений, составляющих государственную тайну;
- Поставка специализированных компонентов (Xilinx, Altera, Analog Devices, Intersil, Interpoint, Microsemi, Aeroflex, Peregrine, Syfer, Eurofarad, Texas Instrument, Miteq, Cobham, E2V, MA-COM, Hittite, Mini-Circuits, General Dynamics и др.);

Помимо этого, одним из направлений компании «ЭлектроПласт» является направление «Источники питания». Мы предлагаем Вам помощь Конструкторского отдела:

- Подбор оптимального решения, техническое обоснование при выборе компонента;
- Подбор аналогов;
- Консультации по применению компонента;
- Поставка образцов и прототипов;
- Техническая поддержка проекта;
- Защита от снятия компонента с производства.



Как с нами связаться

Телефон: 8 (812) 309 58 32 (многоканальный)

Факс: 8 (812) 320-02-42

Электронная почта: org@eplast1.ru

Адрес: 198099, г. Санкт-Петербург, ул. Калинина, дом 2, корпус 4, литера А.