


REVISIONS					
P	LTR	DESCRIPTION	DATE	DMN	APVD
G		REVISED PER ECO-17-015513	19DEC2017	PHM	CT

- CONNECTOR DIMENSIONS ARE PER ARINC 600 SPECIFICATION.
- CONNECTOR IS SUPPLIED WITH CONTACTS AS LISTED IN TABLE.
- KEYING SHOWN IN POSITION "01" FOR ILLUSTRATION ONLY. CONNECTORS SHIPPED WITH KEYING INSTALLED IN POSITION PER TABLE. FOR POSITION "00" KEYING HARDWARE SHIPPED UNASSEMBLED.
- WITH CONTACTS FULLY SEATED TO REAR OF CAVITY.
- CONTACTS ARE SOLDER COATED WITH Sn60 OR Sn63 SOLDER.
- DUST COVER INSTALLED FOR SHIPPING.

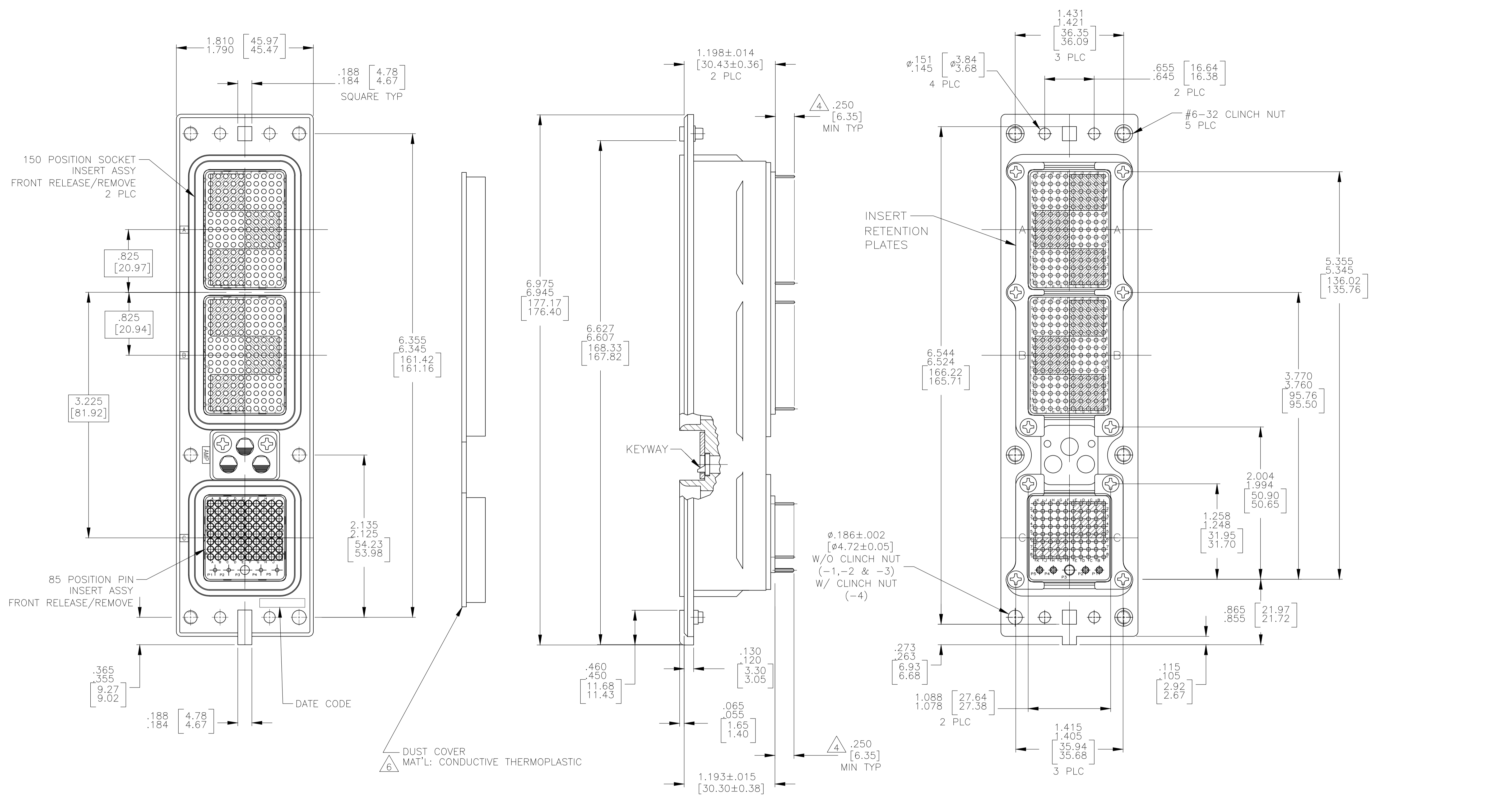
COMPONENT	MATERIAL	FINISH
SHELL	DIE CAST ALUMINUM PER ASTM-B-85	ELECTROLESS NICKEL PER MIL-C-26074
INSERT RETENTION PLATES	ALUMINUM ALLOY PER ASTM-B-209	ELECTROLESS NICKEL PER MIL-C-26074
SCREWS	STEEL OR STAINLESS STEEL	PASSIVATED -2 PASSIVATED SST
POLARIZING KEYS	ZINC ALLOY PER ASTM-B-86	-
INSERTS	THERMOSET OR THERMOPLASTIC PPS PER MIL-M-24519	-
POLARIZING KEY RETAINING PLATE	ALUMINUM ALLOY PER ASTM-B-209	BLUE ANODIZED PER MIL-A-8625
-	-	-

KEYING POSITION	CONTACTS INCLUDED AND INSTALLED	PART NUMBER
47	MODULE A 1-211431-5 (SIZE 22 POSTED; QTY=150) MODULE B 1-211431-5 (SIZE 22 POSTED; QTY=150) MODULE C 1-211431-5 (SIZE 22 POSTED; QTY=80) 2-448138-7 (SIZE 20 POSTED; QTY=4) 2-448139-6 (SIZE 16 POSTED; QTY=1)	1883712-4
01	MODULE A 150 POSN MONOBLOCK W/ NONREMOVABLE CONTACTS MODULE B 150 POSN MONOBLOCK W/ NONREMOVABLE CONTACTS MODULE C 211431-4 (SIZE 22 POSTED; QTY=80) 2-448138-6 (SIZE 20 POSTED; QTY=4) 2-448139-5 (SIZE 16 POSTED; QTY=1)	1883712-3
47	MODULE A 150 POSN MONOBLOCK W/ NONREMOVABLE CONTACTS MODULE B 150 POSN MONOBLOCK W/ NONREMOVABLE CONTACTS MODULE C 211431-4 (SIZE 22 POSTED; QTY=80) 2-448138-6 (SIZE 20 POSTED; QTY=4) 2-448139-5 (SIZE 16 POSTED; QTY=1)	1883712-2
40	MODULE A 1-211431-5 (SIZE 22 POSTED; QTY=150) MODULE B 1-211431-5 (SIZE 22 POSTED; QTY=150) MODULE C 1-211431-5 (SIZE 22 POSTED; QTY=80) 2-448138-7 (SIZE 20 POSTED; QTY=4) 2-448139-6 (SIZE 16 POSTED; QTY=1)	1883712-1

THIS DRAWING IS A CONTROLLED DOCUMENT.

DMN C.C.THOMAS 10-6-06	 TE Connectivity Ltd.
CHK K.HOGAN 10-6-06	
APVD K.HOGAN 10-6-06	NAME RCPT ASSY, SIZE 2, ARINC 600 (150/150/85)
PRODUCT SPEC	APPLICATION SPEC
SIZE A1	CAGE CODE 00779
DRAWING NO 1883712	RESTRICTED TO
WEIGHT	CUSTOMER DRAWING
SCALE 1:1	SHEET 1 OF 2
REV G	

REVISIONS				
P	LTR	DESCRIPTION	DATE	APPD
-	SEE SHEET 1			



THIS DRAWING IS A CONTROLLED DOCUMENT.		DIN C.C.THOMAS 10-6-06	STE TE Connectivity Ltd.
DIMENSIONS: INCHES		CHK K.HOGAN 10-6-06	
TOLERANCES UNLESS OTHERWISE SPECIFIED:		APPD K.HOGAN 10-6-06	NAME RCPT ASSY, SIZE 2, ARINC 600 (150/150/85)
0 PLC ± -	1 PLC ± -	PRODUCT SPEC	APPLICATION SPEC
2 PLC ± -	3 PLC ± -	SIZE	CAGE CODE DRAWING NO
4 PLC ± -	ANGLES ± -	WEIGHT	A1 00779 C=1883712
MATERIAL SEE TABLE	FINISH SEE TABLE	CUSTOMER DRAWING	SCALE 1:1 SHEET 2 OF 2 REV G



Компания «ЭлектроПласт» предлагает заключение долгосрочных отношений при поставках импортных электронных компонентов на взаимовыгодных условиях!

Наши преимущества:

- Оперативные поставки широкого спектра электронных компонентов отечественного и импортного производства напрямую от производителей и с крупнейших мировых складов;
- Поставка более 17-ти миллионов наименований электронных компонентов;
- Поставка сложных, дефицитных, либо снятых с производства позиций;
- Оперативные сроки поставки под заказ (от 5 рабочих дней);
- Экспресс доставка в любую точку России;
- Техническая поддержка проекта, помощь в подборе аналогов, поставка прототипов;
- Система менеджмента качества сертифицирована по Международному стандарту ISO 9001;
- Лицензия ФСБ на осуществление работ с использованием сведений, составляющих государственную тайну;
- Поставка специализированных компонентов (Xilinx, Altera, Analog Devices, Intersil, Interpoint, Microsemi, Aeroflex, Peregrine, Syfer, Eurofarad, Texas Instrument, Miteq, Cobham, E2V, MA-COM, Hittite, Mini-Circuits, General Dynamics и др.);

Помимо этого, одним из направлений компании «ЭлектроПласт» является направление «Источники питания». Мы предлагаем Вам помощь Конструкторского отдела:

- Подбор оптимального решения, техническое обоснование при выборе компонента;
- Подбор аналогов;
- Консультации по применению компонента;
- Поставка образцов и прототипов;
- Техническая поддержка проекта;
- Защита от снятия компонента с производства.



Как с нами связаться

Телефон: 8 (812) 309 58 32 (многоканальный)

Факс: 8 (812) 320-02-42

Электронная почта: org@eplast1.ru

Адрес: 198099, г. Санкт-Петербург, ул. Калинина, дом 2, корпус 4, литера А.