

**GENERAL OPERATING CHARACTERISTICS**

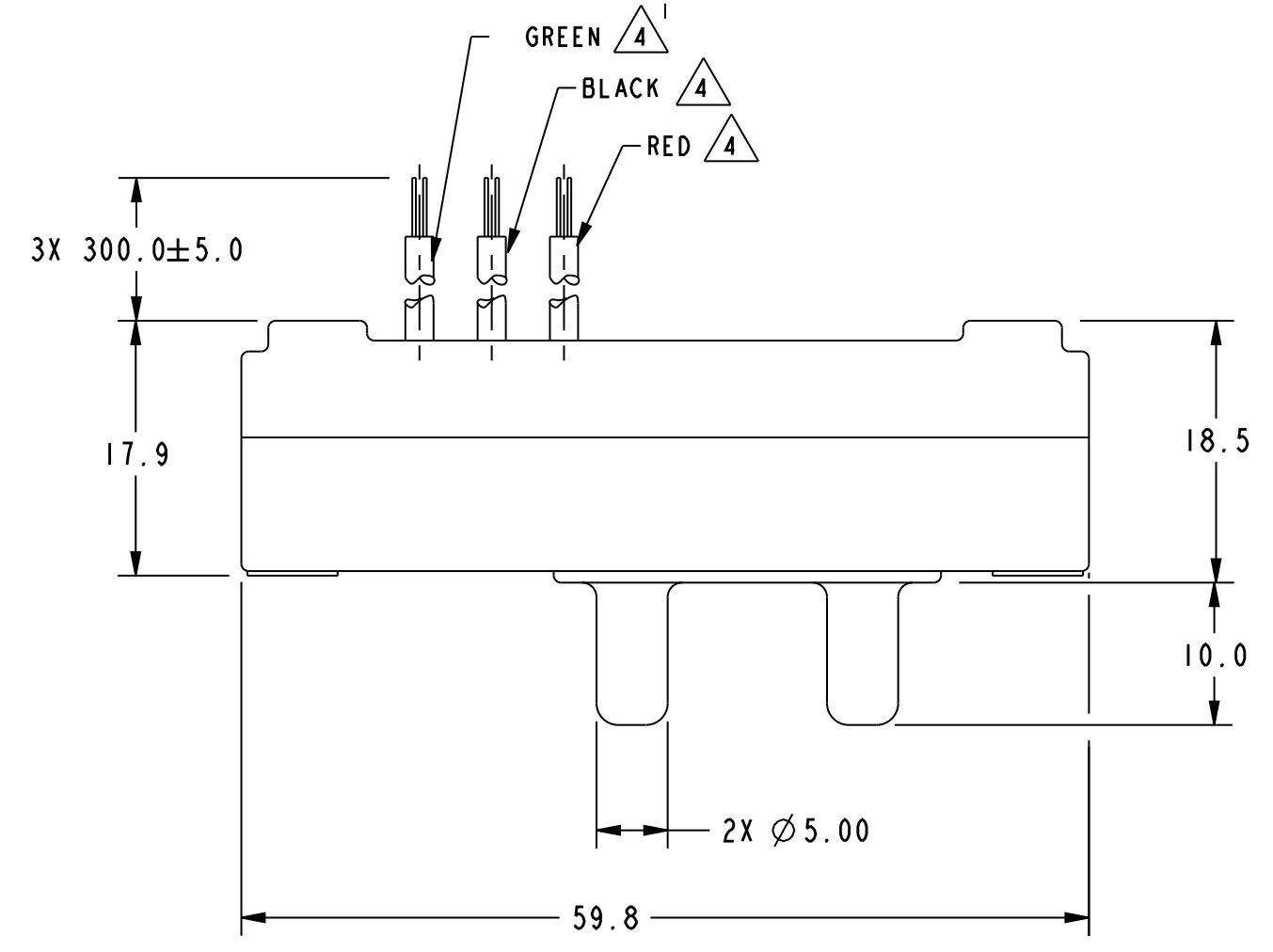
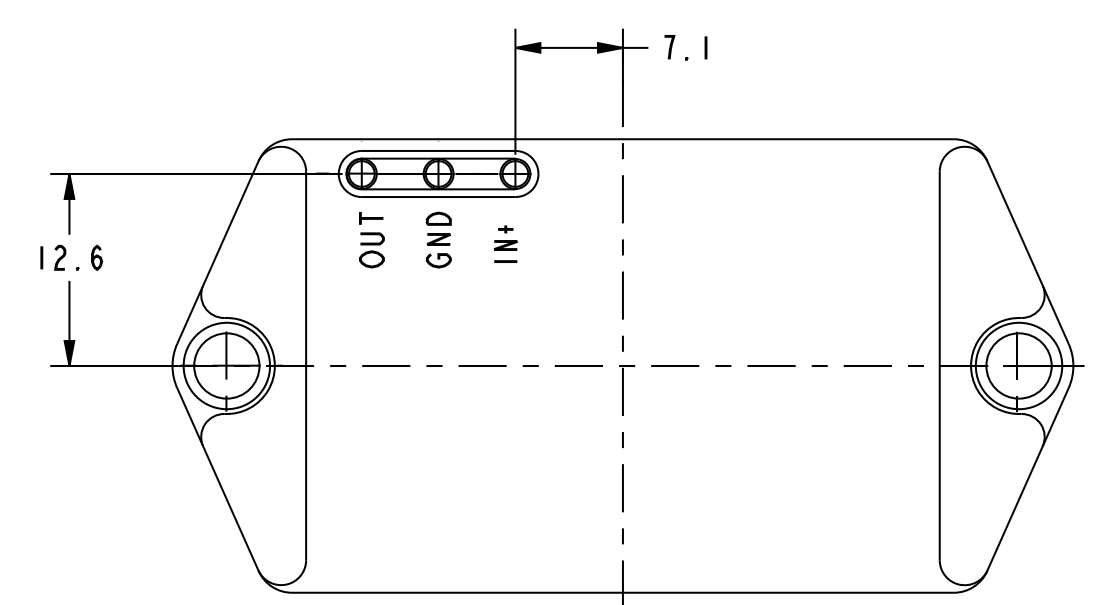
PRESSURE RANGE	0 TO 775 mmHg (0 TO 15 PSIA)
OVERPRESSURE	2327 mmHg (45 PSIA)
TEMPERATURE RANGE	-55 TO +125°C
SUPPLY VOLTAGE	7 TO 16 VDC
SUPPLY CURRENT	20mA MAX WITH 10K LOAD
OUTPUT VOLTAGE	PROPORTIONAL TO SUPPLY VOLTAGE OVER ABOVE RECOMMENDED RANGE
SHORT CIRCUIT LIMIT	MAY BE SHORTED INDEFINITELY
OUTPUT RIPPLE	NONE
GROUND REFERENCE	SUPPLY AND OUTPUT ARE COMMON

**ELECTRICAL PERFORMANCE AT 25°C AND 8.00±.01 VDC SUPPLY**

OUTPUT VOLTAGE	
141PC15GW	
NULL (0 PSIG)	1.000±.050 VDC
FULL SCALE (-12.5 PSIG)	5.900 VDC TYP P2 > P1
SPAN	4.167±.050 VDC
142PC15DW OR GW	
NULL (0 PSIG)	1.000±.050 VDC
FULL SCALE (15 PSI)	6.000 VDC TYP P2 > P1
SPAN	5.000±.050 VDC
SENSITIVITY	333.3 mV/PSI TYP
LINEARITY (B.F.S.L.)	.75% SPAN MAX P1 > P2 .150% SPAN MAX P2 > P1
HYSTERESIS & REPEATABILITY	.15% SPAN TYP
TEMPERATURE ERROR	
-18°C TO +63°C	1.00% SPAN MAX
-40°C TO +85°C	1.50% SPAN TYP
142PC15AW	
NULL (0 PSIA)	1.000 VDC TYP
REFERENCE (2 PSIA)	1.667±.050 VDC
FULL SCALE (15 PSIA)	6.000 VDC TYP P1 > P2
SPAN (2 TO 15 PSIA)	4.333±.050 VDC
SENSITIVITY	333.3 mV/PSI TYP
LINEARITY (B.F.S.L.)	.87% SPAN MAX
HYSTERESIS & REPEATABILITY	.17% SPAN TYP
TEMPERATURE ERROR	
-18°C TO +63°C	1.15% SPAN MAX
-40°C TO +85°C	1.73% SPAN TYP

CATALOG LISTING	TYPE	OPERATING PRESSURE RANGE
(A) 142PC15AW	G	0 TO -14.7 PSIG
142PC15DW	A	0 TO 15 PSIA
(C) 142PC15AW28	D	0 TO 15 PSID
(A)	G	0 TO 15 PSIG
(C)	A	0 TO 15 PSIA
(C)	D	0 TO 15 PSID

METRIC	INCHES
1.50	.059
3.52	.139
5.00	.197
6.1	.24
7.1	.28
10.0	.39
12.3	.48
12.6	.50
16.2	.64
17.9	.70
18.5	.73
30.0	1.18
52.40	2.063
59.8	2.35
300.0±25.0	11.81±.98



**NOTES:**

1 - INPUT MEDIA:  
P1 - DRY GASES ONLY: CONNECTION SIDE OF SENSOR  
P2 - LIMITED ONLY TO THOSE MEDIA THAT WILL NOT ATTACK POLYESTER, SILICON OR SILICONE BASED ADHESIVE

2 - LIMIT SOLDERING TO 315°C MAX FOR 10 SECONDS MAX

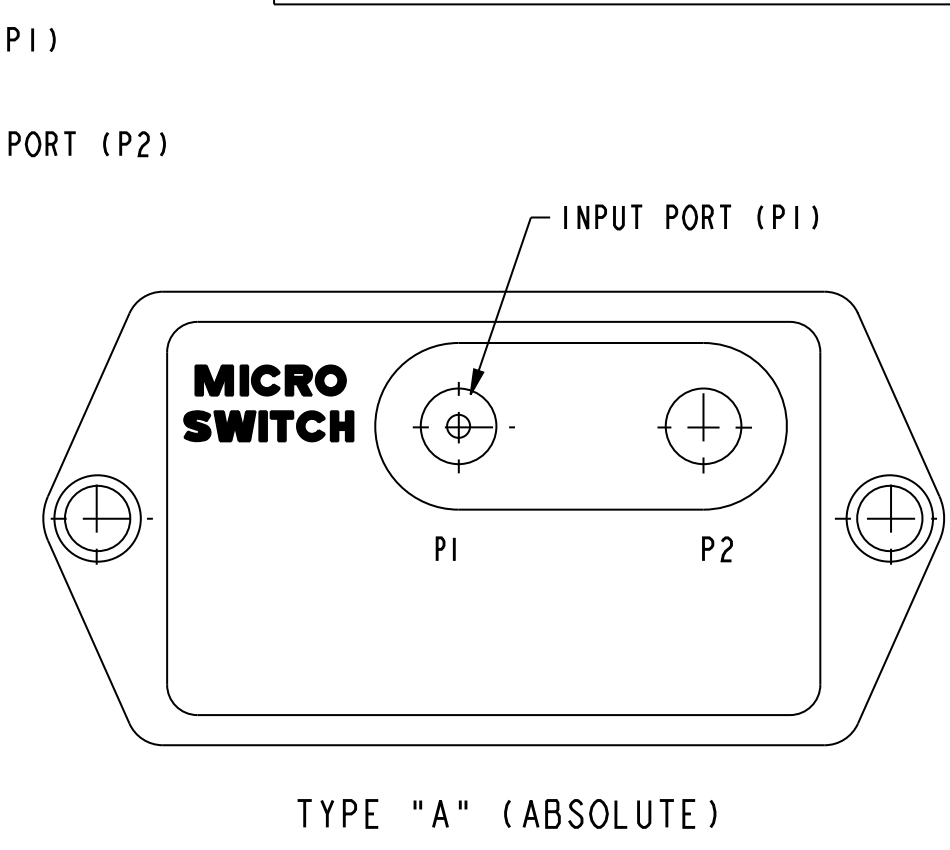
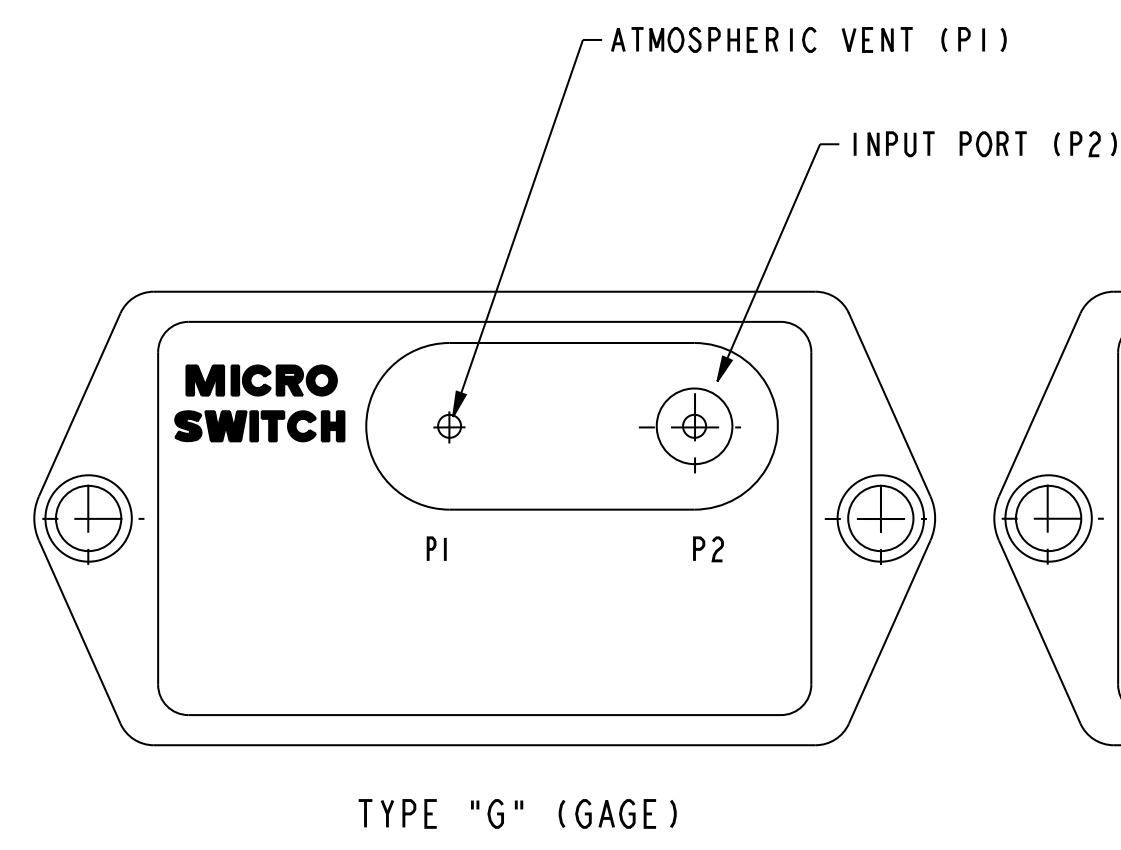
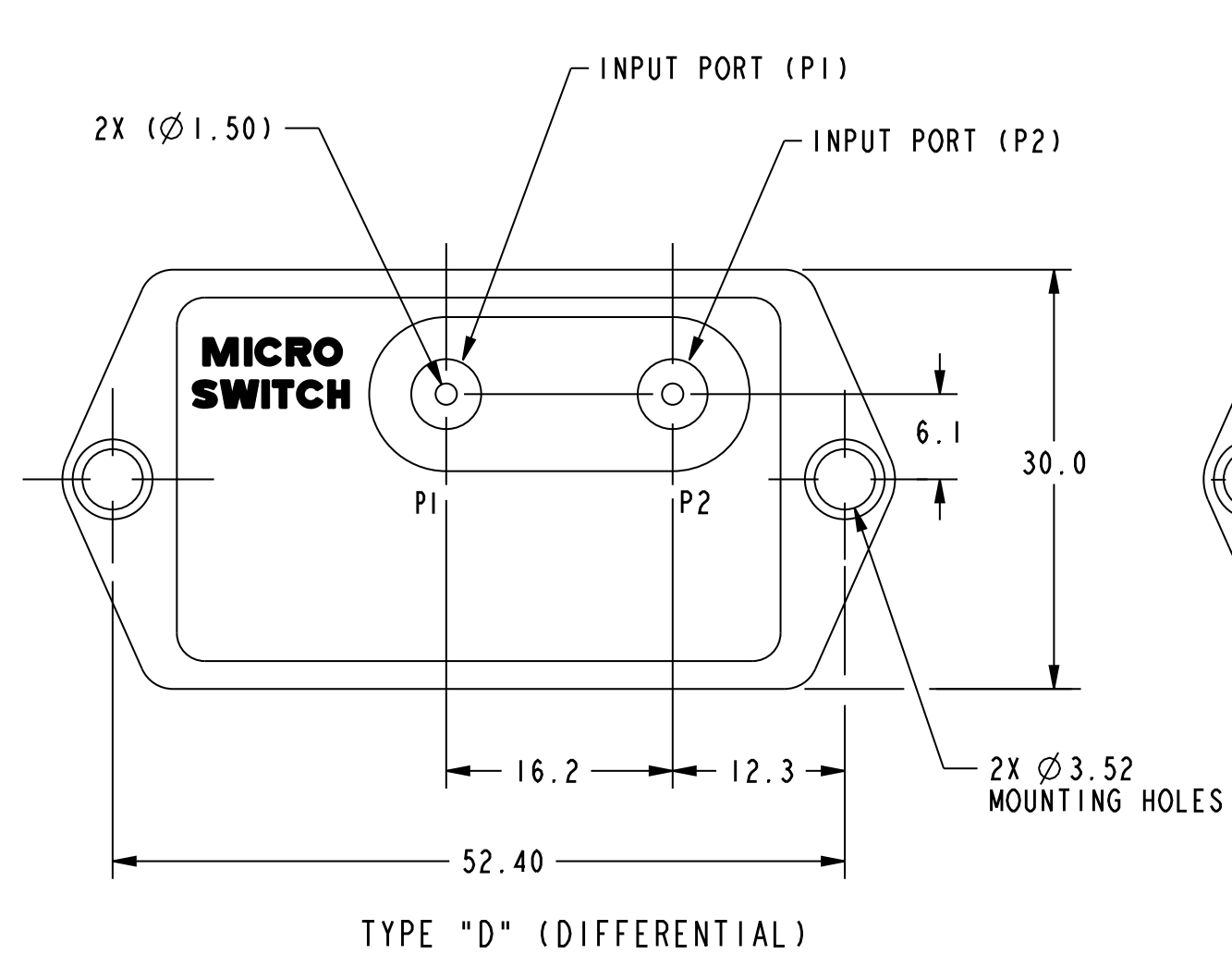
3 - UNITS ARE OF PLASTIC CONSTRUCTION

4 - STRIPPED & TINNED LEAD ENDS TO BE 5.00 MAX

5 - P2 - MATERIAL SELECTED FOR RESISTANCE TO GASOLINE AND GASOLINE VAPORS

6 - TEST DATA TO BE SUPPLIED WITH EACH SENSOR CONSISTING OF NULL, FULL SCALE AND 2 IN BETWEEN DATA POINTS AT ROOM TEMPERATURE ALONG WITH NULL AND FULL SCALE READINGS AT BOTH COMPENSATED TEMPERATURE EXTREMES

7 - 3X 24GA WIRE PER MIL STD 16878/4



TYPE "G" (GAGE)

TYPE "A" (ABSOLUTE)

TYPE "D" (DIFFERENTIAL)

140PC15 SERIES CHART 2  
PAGE 1 OF 1  
RELEASE NO. PR-8274  
ISSUE 18  
DRAWING NUMBER  
REVISIONS  
A 201727 TSM 1 MAR 01  
B 202614 TSM 19 MAR 01  
C 0033081 DDP 27AUG07  
D 0064472 PRS 19MAY10  
CHECKED 19MAY10  
SAV I MAR 01  
TSM I MAR 01  
DRAWN PTC/CAD 2D

THIS DRAWING COVERS A PROPRIETARY ITEM AND IS THE PROPERTY OF MICRO SWITCH, A DIVISION OF HONEYWELL. THIS DRAWING IS NOT TO BE COPIED OR USED WITHOUT THE APPROVAL OF MICRO SWITCH.

**MICRO SWITCH**  
a Honeywell Division

**PRESSURE TRANSDUCER**

CATALOG LISTING  
**140PC15 SERIES CHART 2**

ANSI Y14.5M-1982 APPLIES  
FED. MFG. CODE 91929

THIRD ANGLE PROJECTION

SCALE 2 : 1

DO NOT SCALE PRINT

TOLERANCES  
APPLY TO DESIGN UNITS. CONVERSIONS ARE ONLY FOR REFERENCE. UNLESS NOTED, TOLERANCES ARE:

NO PLACES	BIN	TOL	BIN	TOL
ONE PLACE	X	1/2, .04	X, X	0.50/ .015
TWO PLACES	X, XX	0.47/ .018	X, XX	0.30/ .015
THREE PLACES	X, XX	0.157/ .006	X, XX	0.13/ .005

DESIGN UNITS  SI METRIC  US CUSTOMARY

WEIGHT 31 G



Компания «ЭлектроПласт» предлагает заключение долгосрочных отношений при поставках импортных электронных компонентов на взаимовыгодных условиях!

Наши преимущества:

- Оперативные поставки широкого спектра электронных компонентов отечественного и импортного производства напрямую от производителей и с крупнейших мировых складов;
- Поставка более 17-ти миллионов наименований электронных компонентов;
- Поставка сложных, дефицитных, либо снятых с производства позиций;
- Оперативные сроки поставки под заказ (от 5 рабочих дней);
- Экспресс доставка в любую точку России;
- Техническая поддержка проекта, помощь в подборе аналогов, поставка прототипов;
- Система менеджмента качества сертифицирована по Международному стандарту ISO 9001;
- Лицензия ФСБ на осуществление работ с использованием сведений, составляющих государственную тайну;
- Поставка специализированных компонентов (Xilinx, Altera, Analog Devices, Intersil, Interpoint, Microsemi, Aeroflex, Peregrine, Syfer, Eurofarad, Texas Instrument, Miteq, Cobham, E2V, MA-COM, Hittite, Mini-Circuits, General Dynamics и др.);

Помимо этого, одним из направлений компании «ЭлектроПласт» является направление «Источники питания». Мы предлагаем Вам помощь Конструкторского отдела:

- Подбор оптимального решения, техническое обоснование при выборе компонента;
- Подбор аналогов;
- Консультации по применению компонента;
- Поставка образцов и прототипов;
- Техническая поддержка проекта;
- Защита от снятия компонента с производства.



#### Как с нами связаться

**Телефон:** 8 (812) 309 58 32 (многоканальный)

**Факс:** 8 (812) 320-02-42

**Электронная почта:** [org@eplast1.ru](mailto:org@eplast1.ru)

**Адрес:** 198099, г. Санкт-Петербург, ул. Калинина, дом 2, корпус 4, литера А.