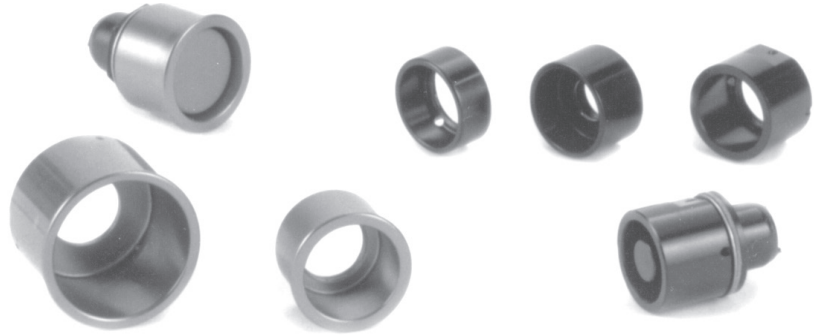


## SHROUDS, PANEL SEALS & MOUNTING HARDWARE

### Shrouds

Shrouds are added to pushbutton switches to guard against inadvertent actuation. The actuating device must be inserted into the shroud in order to actuate the switch. We have an assortment from which to choose shown here. We are also able to design and fabricate a shape to meet your specifications and application needs.

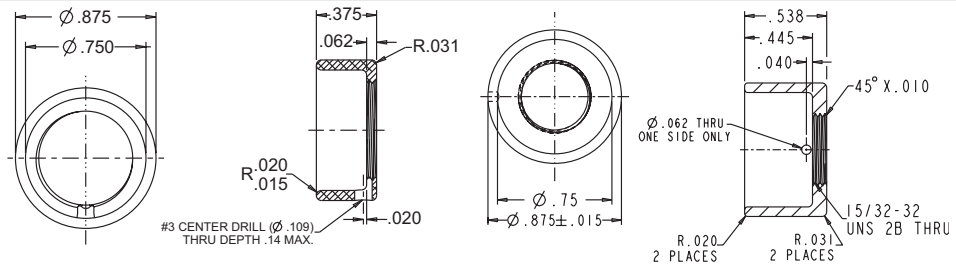


**Material:**

Aluminum alloy, machined to specification.

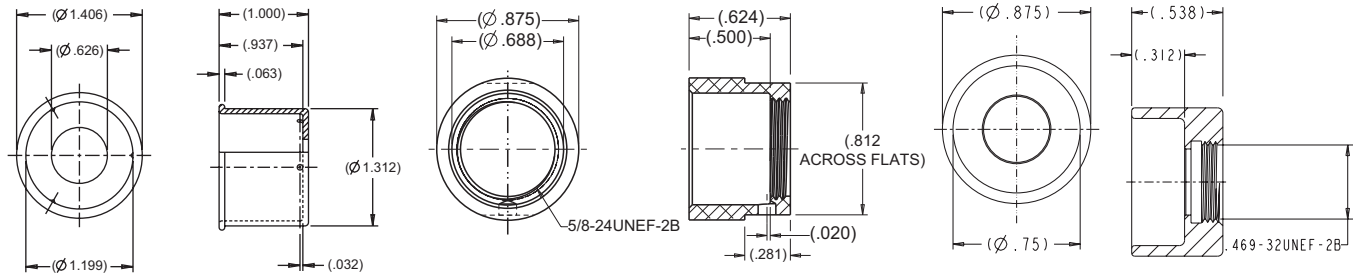
**Finish:**

Black anodized. For other color options, contact factory.



**OTTO P/N C300793**

**OTTO P/N C300428**



**OTTO P/N C300302**

**OTTO P/N C300871**

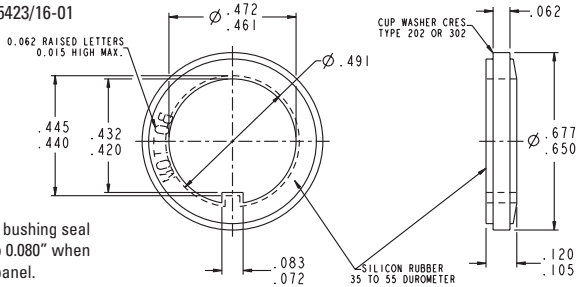
**OTTO P/N C300426**

### Panel Seals

Stainless steel cup washer with silicone rubber seal assures proper watertight panel seal. Mounts behind panel. Approved to MIL-DTL-5423/16. Designed for sealing 15/32" bushing with keyway.

OTTO P/N: 710196

MIL P/N: M5423/16-01



Thickness of bushing seal is reduced to 0.080" when mounted to panel.

**Gaskets**

OTTO P/N	I.D.
700117	0.250"
700110	0.469"
700109	0.625"

**O-Rings (Buna)**

OTTO P/N	I.D.
802568-010	0.250"
802568-015	0.500"
802568-016	0.625"

### Mounting Hardware

**MILITARY P/N**

**KEYWAY WASHERS**

MS25081-C0	710081-C0	0.250"
MS25081-C4	710081-C4	0.469"
MS25081-C6	710081-C6	0.625"

**INTERNAL TOOTH LOCKWASHERS**

MS35333-135	710333-135	0.250"
MS35333-136	710333-136	0.469"

**HEX NUTS—STANDARD**

MS25082-C14	710082-C14	0.250-40
MS25082-C21	710082-C21	0.469-32
MS25082-B11	710082-B11	0.625-24

**HEX NUTS—WIRE LOCKING**

MS21340-04	710340-04	0.469-32
MS21340-05	710340-05	0.625-24

# ACCESSORIES & HARDWARE

## SWITCH BOOTS, TOGGLE BOOTS AND HEX NUTS

HARDWARE

**P/N 740191**  
T9 Toggle Boot with 15/32" Thread  
Boot: Black Silicone Rubber  
Nut: Brass, Nickel Plated

**P/N 740144**  
P4-4 Switch Boot with Threaded Insert  
Boot: Black Silicone Rubber  
Insert: Brass, Nickel Plated

**P3-6 Pushbutton Boots**

**P/N 700179**  
MIL-DTL-5423/7  
Type B, Style 2, Size 4  
Material: Silicone Rubber  
700179-2S = Black, 700179-4S = Yellow, 700179-8S = Gray

**P/N 701170**  
Material: Gray Silicone Rubber  
Thread: 5/8"-24

**P/N 701211**  
P7-6 Pushbutton Boot Hex Nut  
Material: Black Neoprene  
Thread: 15/32"

**P/N 913786**  
Boot with Hard Stop Feature for Custom P3's and P8's that have Switch Buttons less than .78" Diameter  
Boot: Silicone Rubber  
Insert: Clear Anodized Aluminum Threaded

**P7/P9 Sealing Boots**

**P/N 402246**  
For Raised Dome

**P/N 402339**  
For Flush Dome



Компания «ЭлектроПласт» предлагает заключение долгосрочных отношений при поставках импортных электронных компонентов на взаимовыгодных условиях!

Наши преимущества:

- Оперативные поставки широкого спектра электронных компонентов отечественного и импортного производства напрямую от производителей и с крупнейших мировых складов;
- Поставка более 17-ти миллионов наименований электронных компонентов;
- Поставка сложных, дефицитных, либо снятых с производства позиций;
- Оперативные сроки поставки под заказ (от 5 рабочих дней);
- Экспресс доставка в любую точку России;
- Техническая поддержка проекта, помощь в подборе аналогов, поставка прототипов;
- Система менеджмента качества сертифицирована по Международному стандарту ISO 9001;
- Лицензия ФСБ на осуществление работ с использованием сведений, составляющих государственную тайну;
- Поставка специализированных компонентов (Xilinx, Altera, Analog Devices, Intersil, Interpoint, Microsemi, Aeroflex, Peregrine, Syfer, Eurofarad, Texas Instrument, Miteq, Cobham, E2V, MA-COM, Hittite, Mini-Circuits, General Dynamics и др.);

Помимо этого, одним из направлений компании «ЭлектроПласт» является направление «Источники питания». Мы предлагаем Вам помощь Конструкторского отдела:

- Подбор оптимального решения, техническое обоснование при выборе компонента;
- Подбор аналогов;
- Консультации по применению компонента;
- Поставка образцов и прототипов;
- Техническая поддержка проекта;
- Защита от снятия компонента с производства.



#### Как с нами связаться

**Телефон:** 8 (812) 309 58 32 (многоканальный)

**Факс:** 8 (812) 320-02-42

**Электронная почта:** [org@eplast1.ru](mailto:org@eplast1.ru)

**Адрес:** 198099, г. Санкт-Петербург, ул. Калинина, дом 2, корпус 4, литера А.