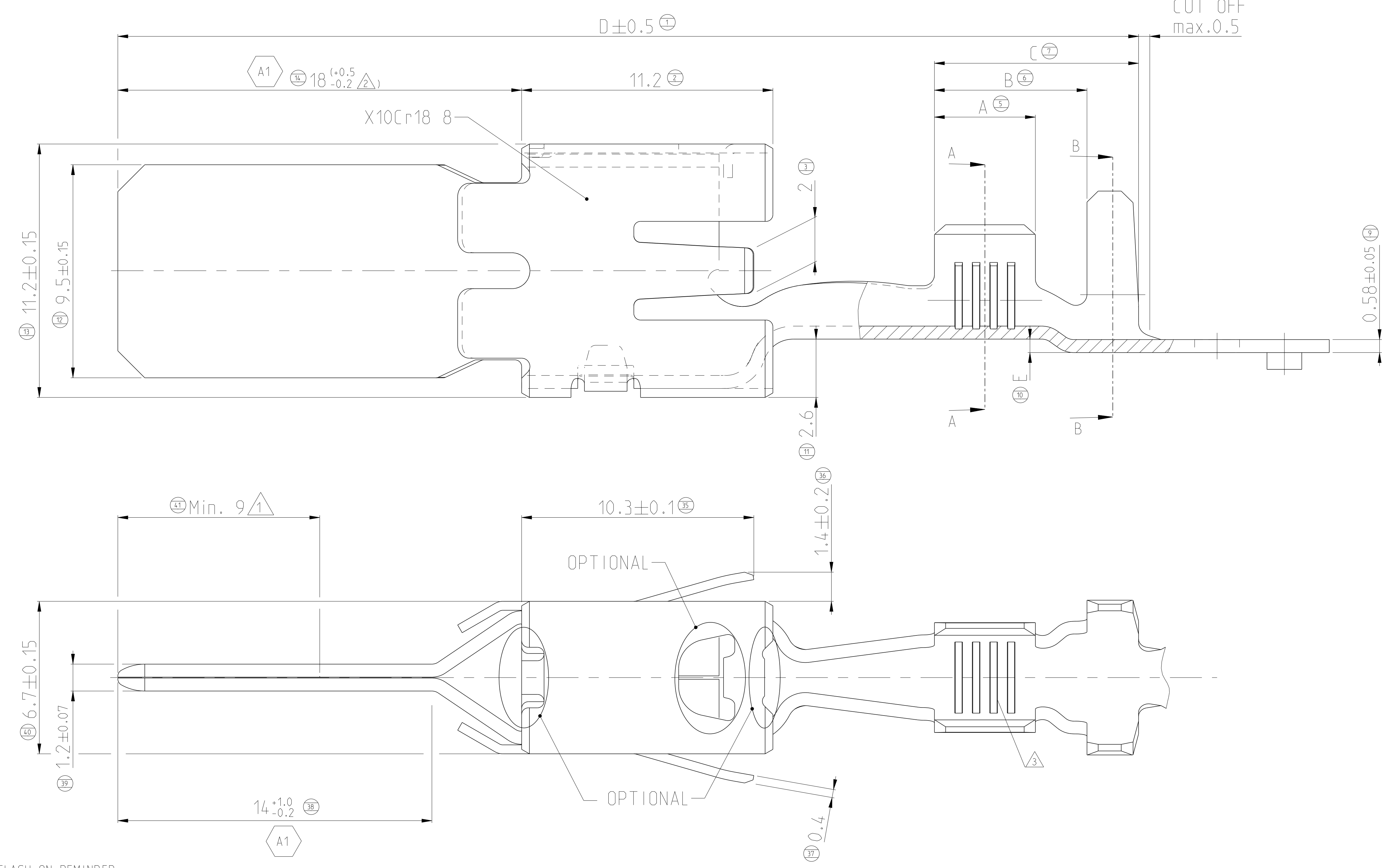
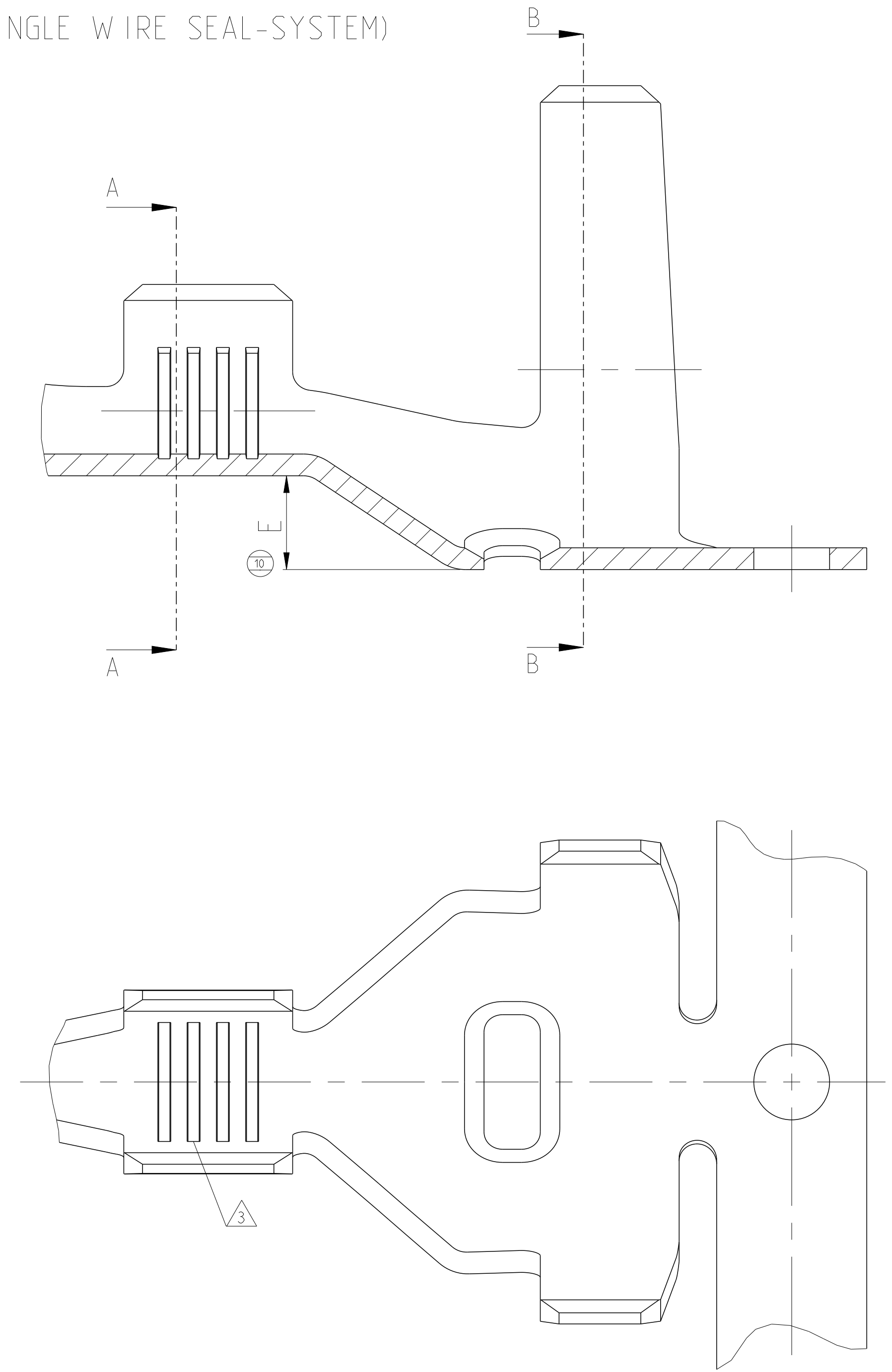


PROJECT No.		REVISIONS			
NO.	DATE	DESCRIPTION	DATE	BY	APPD.
A		New drawing	04.08.2016	JB, JH	MP
A1		ECR-16-015100	25.02.2016	GH	MP

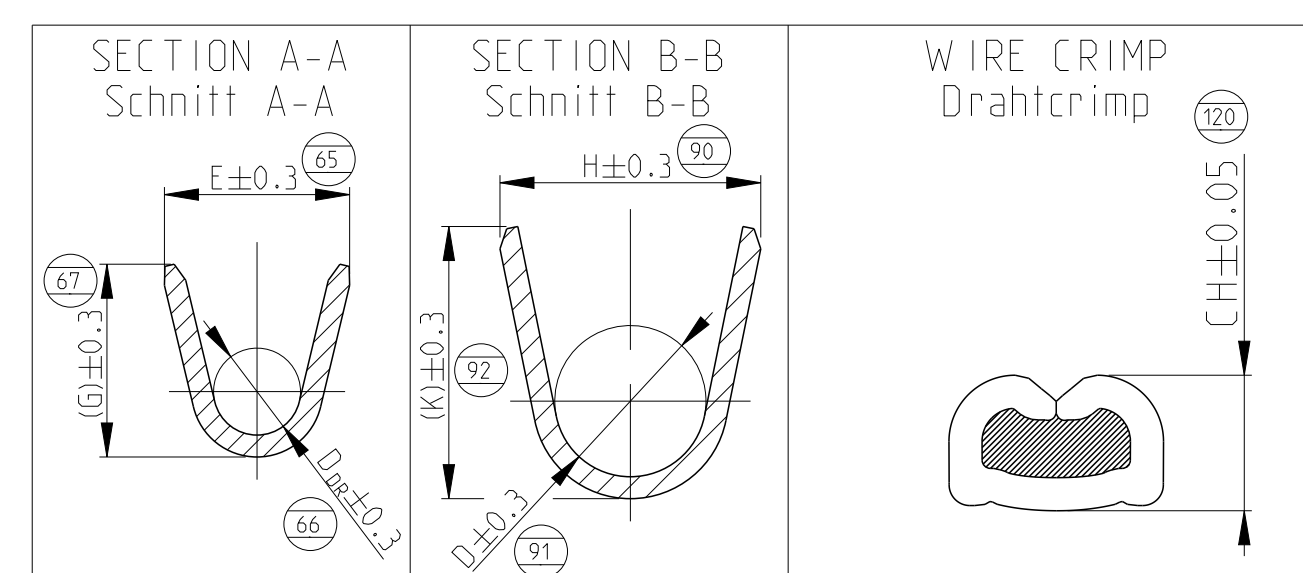
VERSION A  
(UNSEALED)



VERSION B  
(SINGLE WIRE SEAL-SYSTEM)

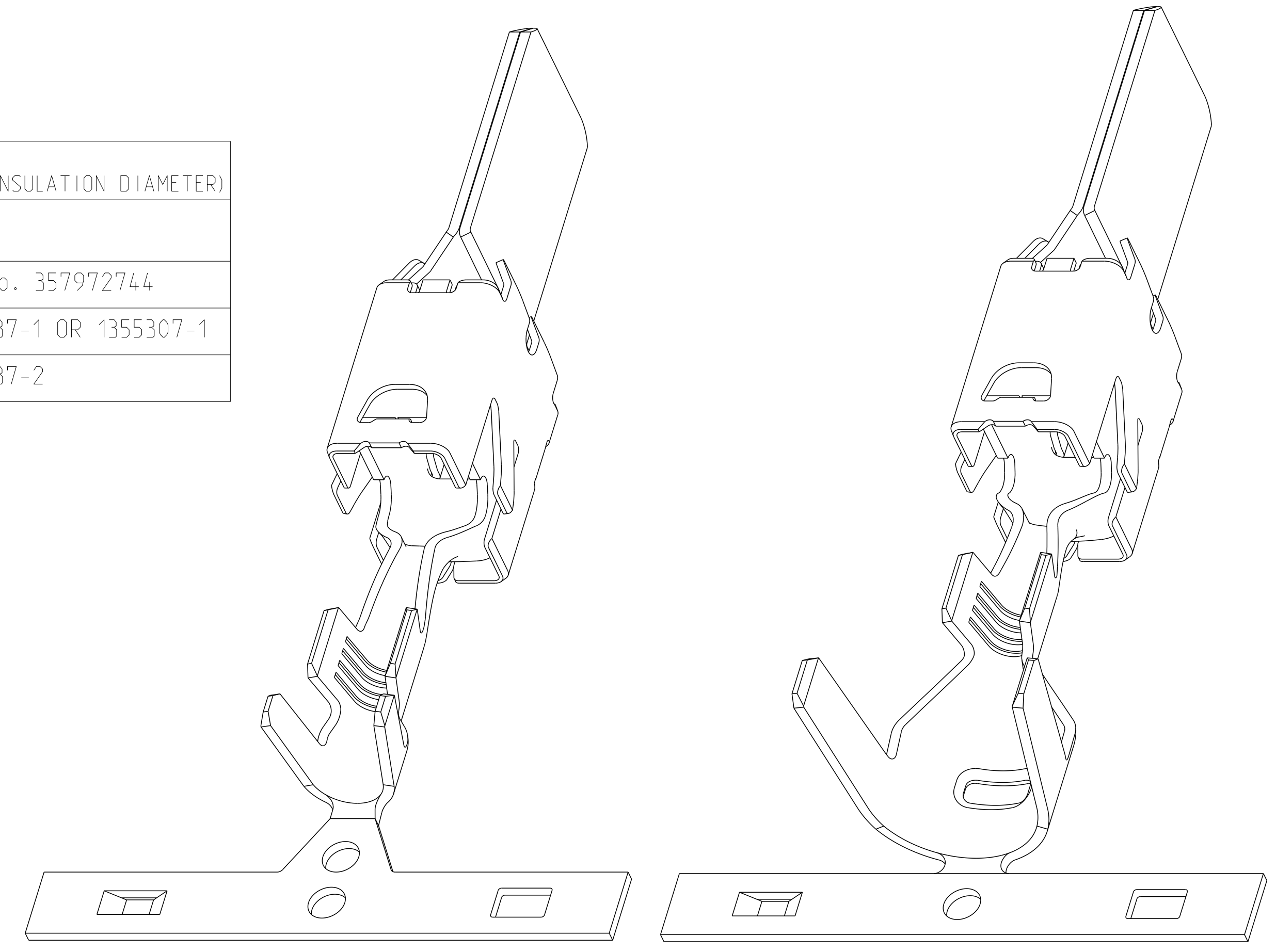


1 MIN. 3µm Ag IN LOCALIZED FUNCTIONAL AREA, Ag FLASH ON REMINDER.  
 A1 2 For 963772-x and 963774-x only



VERSION B SINGLE WIRE SEAL / Einzeldichtungssystem	Part No.	C	Material	Surface	DGB WIRE RANGE [mm <sup>2</sup> ]	INSULATION DIAMETER (mm)	E	G	D <sub>DR</sub>	H	K	D	WIRE CRIMP HEIGHT CH Drahtcrimp-Höhe CH	APPLICATION TOOL Anschlag = WKZ	HAND TOOL Hndzange	EXTRACTION TOOL / Ausdrueckwerkzeug No.: 1-1579007-7	Dimensions (mm)						
																	A	B	C	D	E ± 0.05		
VERSION A UNSEALED / ungedichtet	963774-1	C	CuSn4	PRE -TINNED	6 - 10mm <sup>2</sup>	Ø4.6-6.6	E = 7.0	G = 7.3	D <sub>DR</sub> = 3.8	H = 12.9	K = 12.9	D = 9.5	6mm <sup>2</sup> = 2.98	MQC APPLICATOR 2-878735-2	-	-	6.3	11.9	15.6	4.9	2.5	5	
	963774-2	C	CuFe2P	PRE -TINNED		A1							10mm <sup>2</sup> = 3.60	(ALTERNATIVE APPLICATOR 1852862)	-	-							
	963772-1	C	CuSn4	PRE -TINNED	4 - 6mm <sup>2</sup>	Ø4.0-5.2	E = 5.6	G = 5.9	D <sub>DR</sub> = 2.9	H = 12.9	K = 12.9	D = 9.5	4mm <sup>2</sup> = 2.55	MQC APPLICATOR 2-878734-2	-	-	5.5	11.1	14.8	4.9	2.5	4	
	963772-2	C	CuFe2P	PRE -TINNED									6mm <sup>2</sup> = 2.90		-	-							
	963772-3	C	CuSn4	SILVER PLATED												-	-						
	963770-1	C	CuSn4	PRE -TINNED	2.5 - 4mm <sup>2</sup>	Ø3.3-4.5	E = 4.9	G = 5.1	D <sub>DR</sub> = 2.3	H = 12.9	K = 12.9	D = 9.5	2.5mm <sup>2</sup> = 2.41	MQC APPLICATOR 2-878980-2	-	-	4.5	11.1	14.8	4.9	2.5	4	
963770-2	C	CuFe2P	PRE -TINNED									4mm <sup>2</sup> = 2.74		-	-								
VERSION A UNSEALED / ungedichtet	963768-1	C	CuSn4	PRE -TINNED	6 - 10mm <sup>2</sup>	Ø4.6 - 6.6 FLK	E = 7.0	G = 7.3	D <sub>DR</sub> = 3.8	H = 9.2	K = 9.6	D = 5.9	6mm <sup>2</sup> = 2.98	MQC APPLICATOR 2-878732-2	734533-1 (Only for 10 mm <sup>2</sup> )	-	6.3	9	11.8	45.5	0.8	5	
	963768-2	C	CuFe2P	PRE -TINNED									6.5mm <sup>2</sup> = 3.06										
	963768-3	C	CuSn0.15	PRE -TINNED									8.5mm <sup>2</sup> = 3.37	(ALTERNATIVE APPLICATOR 1855441)	-	-							
	963766-2	C	CuFe2P	PRE -TINNED	4 - 6mm <sup>2</sup>	Ø4 - 5.2 FLK	E = 5.6	G = 5.9	D <sub>DR</sub> = 2.9	H = 7.7	K = 8.0	D = 4.6	4mm <sup>2</sup> = 2.55	MQC APPLICATOR 2-878731-2	734532-1 (Only for 6 mm <sup>2</sup> )	-	5.5	7.8	10.1	45.5	0.6	4	
	963766-1	C	CuSn4	PRE -TINNED									5mm <sup>2</sup> = 2.72										
	963764-2	D	CuFe2P	PRE -TINNED	2.5 - 4mm <sup>2</sup>	Ø3.3 - 4.5 FLK	E = 4.9	G = 5.1	D <sub>DR</sub> = 2.3	H = 6.9	K = 7.2	D = 4	2.5mm <sup>2</sup> = 2.41	MQC APPLICATOR 2-878979-2	734531-1	-	4.5	6.8	9.1	45.5	0.6	4	
963764-1	D	CuSn4	PRE -TINNED		A1							3mm <sup>2</sup> = 2.52		-	-								
TE PN STRIP FORM Bandware	REV.	MATERIAL Werkstoff	SURFACE Oberflaeche	DGB WIRE RANGE [mm <sup>2</sup> ]	INSULATION DIAMETER (mm)	STRIP FORM Bandware		WIRE CRIMP Drahtcrimp		WIRE CRIMP HEIGHT CH Drahtcrimp-Hoehe CH		APPLICATION TOOL Anschlag = WKZ		HAND TOOL Hndzange		EXTRACTION TOOL / Ausdrueckwerkzeug No.: 1-1579007-7		Dimensions (mm)		Number of serrations			
						WIRE CRIMP Drahtcrimp		INSUL.-CRIMP Isol.-Crimp		CRIMP DIMENSION (mm) Crimpmessungen (mm)		CRIMP AND EXTRACTION TOOLS						A B C D E ± 0.05		A1			

SINGLE WIRE SEAL (SEAL SELECTION ACCORDING TO INSULATION DIAMETER)	
INSULATION DIAMETER (mm)	SEAL
4.0-4.5	VW No. 357972744
4.6-5.2	1355437-1 OR 1355307-1
5.8-6.6	1355437-2





Компания «ЭлектроПласт» предлагает заключение долгосрочных отношений при поставках импортных электронных компонентов на взаимовыгодных условиях!

Наши преимущества:

- Оперативные поставки широкого спектра электронных компонентов отечественного и импортного производства напрямую от производителей и с крупнейших мировых складов;
- Поставка более 17-ти миллионов наименований электронных компонентов;
- Поставка сложных, дефицитных, либо снятых с производства позиций;
- Оперативные сроки поставки под заказ (от 5 рабочих дней);
- Экспресс доставка в любую точку России;
- Техническая поддержка проекта, помощь в подборе аналогов, поставка прототипов;
- Система менеджмента качества сертифицирована по Международному стандарту ISO 9001;
- Лицензия ФСБ на осуществление работ с использованием сведений, составляющих государственную тайну;
- Поставка специализированных компонентов (Xilinx, Altera, Analog Devices, Intersil, Interpoint, Microsemi, Aeroflex, Peregrine, Syfer, Eurofarad, Texas Instrument, Miteq, Cobham, E2V, MA-COM, Hittite, Mini-Circuits, General Dynamics и др.);

Помимо этого, одним из направлений компании «ЭлектроПласт» является направление «Источники питания». Мы предлагаем Вам помощь Конструкторского отдела:

- Подбор оптимального решения, техническое обоснование при выборе компонента;
- Подбор аналогов;
- Консультации по применению компонента;
- Поставка образцов и прототипов;
- Техническая поддержка проекта;
- Защита от снятия компонента с производства.



#### Как с нами связаться

**Телефон:** 8 (812) 309 58 32 (многоканальный)

**Факс:** 8 (812) 320-02-42

**Электронная почта:** [org@eplast1.ru](mailto:org@eplast1.ru)

**Адрес:** 198099, г. Санкт-Петербург, ул. Калинина, дом 2, корпус 4, литера А.