

NOTES

1. ALL DIMENSIONS ARE IN $\frac{\text{INCHES}}{[\text{MILLIMETERS}]}$

2. DIMENSIONS APPEARING IN TABLE ARE AS FOLLOWS:

- a - AS SUPPLIED
- b - AFTER UNRESTRICTED RECOVERY

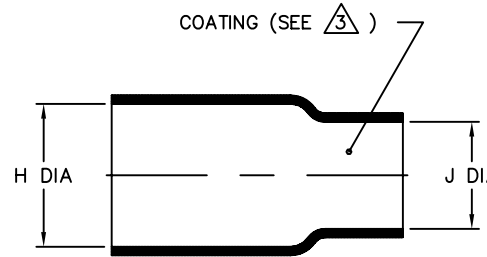
3 COATING (ADHESIVE): IS OPTIONAL AS SUPPLIED DIMENSIONS APPEARING IN TABLE ARE FOR UNCOATED PARTS. WHEN COATING IS ADDED, ENTRY DIAMETER WILL BE REDUCED BY .06 MAX.

4. ORDERING INFORMATION:

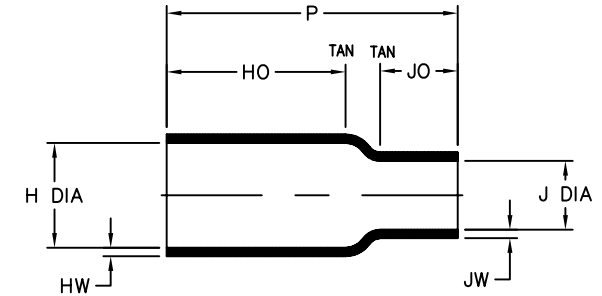
BASE PART NUMBER 202E334 -XX -XX /XXX -0
 MATERIAL DASH NUMBER _____
 -50 FLEXIBLE VITON (RT-1313)
 -51 FLEXIBLE EPB (RT-1321)
 -71 FLEXIBLE POLYOLEFIN (RT-1316)
 -770 NBCCS (RT-770 TYPE II)
 -780 NBCCS (RT-780 TYPE II)
 MODIFICATION NUMBER _____
 ADHESIVE SLASH NUMBER _____
 SEE COMPATIBILITY CHART BELOW
 COLOR DESIGNATOR _____

If this document is printed it becomes uncontrolled. Check for the latest revision

| REVISIONS | | |
|-----------|---------------|------------|
| LTR | DESCRIPTION | DATE |
| T | ECO-09-016592 | 07/15/2009 |



AS SUPPLIED



AFTER UNRESTRICTED RECOVERY

| PART DESCRIPTION | H | | J | | P ±10% b | HO ±10% b | JO ±10% b | HW ±25% b | JW ±25% b |
|------------------|---------------|---------------|---------------|--------------|----------------|-----------------|-----------------|-----------------|-----------------|
| | MIN | MAX | MIN | MAX | | | | | |
| | a | b | a | b | | | | | |
| 202E334 | .50 [12,7] | .42 [10,7] | .44 [11,2] | .11 [2,8] | 2.50 [63,5] | 1.62 [41,1] | .62 [15,7] | .06 [1,52] | .06 [1,52] |
| 202E336 | .82 [20,8] | .42 [10,7] | .81 [20,6] | .21 [5,3] | 2.50 [63,5] | 1.62 [41,1] | .65 [16,5] | .06 [1,52] | .06 [1,52] |
| 202E344 | .87 [22,1] | .74 [18,8] | .44 [11,2] | .10 [2,5] | 2.10 [53,3] | 1.10 [27,9] | .62 [15,7] | .09 [2,29] | .06 [1,52] |
| 202E346 | .87 [22,1] | .74 [18,8] | .81 [20,6] | .31 [7,9] | 2.10 [53,3] | 1.10 [27,9] | .55 [14,0] | .09 [2,29] | .06 [1,52] |

COMPATIBILITY CHART

| MATERIAL DASH NO. | ADHESIVE (COATING) SLASH NO. | ADHESIVE (COATING) S NO. |
|-------------------|------------------------------|--------------------------|
| -50 | N/A | N/A |
| -51 | /86; /164; /180 | S-1048; S-1124; S-1030 |
| -71 | /42; /86; /180 | S-1017; S-1048; S-1030 |
| -770 | N/A | N/A |
| -780 | N/A | N/A |

UNLESS OTHERWISE SPECIFIED DIMENSIONS ARE INCHES. METRIC DIMENSIONS ARE IN BRACKETS.
 DECIMAL TOLERANCES
 .XXX ± 0.005 [0.13 mm]
 .XX ± 0.01 [0.25 mm]
 .X ± 0.1 [0.50 mm]
 ANGLE TOLERANCE
 .X ± 1 DEG.
 TYCO ELECTRONICS RESERVES THE RIGHT TO AMEND THIS DRAWING AT ANY TIME. USERS SHOULD EVALUATE THE SUITABILITY OF THE PRODUCT FOR THEIR APPLICATION.
 © 2008-2009 Tyco Electronics Corporation. All rights reserved.

DRAWN
YUNGUYEN
 APPROVED
STRAN
 THIRD ANGLE PROJECTION

Tyco Electronics
 Raychem Molded Parts
 305 Constitution Dr
 Menlo Park, CA 94025

TITLE
BOOT, STRAIGHT
 SIZE B CODE IDENT. NO. 06090 DWG. NO. 202E334thru346
 DO NOT SCALE THIS DRAWING SHEET 1 OF 1



Компания «ЭлектроПласт» предлагает заключение долгосрочных отношений при поставках импортных электронных компонентов на взаимовыгодных условиях!

Наши преимущества:

- Оперативные поставки широкого спектра электронных компонентов отечественного и импортного производства напрямую от производителей и с крупнейших мировых складов;
- Поставка более 17-ти миллионов наименований электронных компонентов;
- Поставка сложных, дефицитных, либо снятых с производства позиций;
- Оперативные сроки поставки под заказ (от 5 рабочих дней);
- Экспресс доставка в любую точку России;
- Техническая поддержка проекта, помощь в подборе аналогов, поставка прототипов;
- Система менеджмента качества сертифицирована по Международному стандарту ISO 9001;
- Лицензия ФСБ на осуществление работ с использованием сведений, составляющих государственную тайну;
- Поставка специализированных компонентов (Xilinx, Altera, Analog Devices, Intersil, Interpoint, Microsemi, Aeroflex, Peregrine, Syfer, Eurofarad, Texas Instrument, Miteq, Cobham, E2V, MA-COM, Hittite, Mini-Circuits, General Dynamics и др.);

Помимо этого, одним из направлений компании «ЭлектроПласт» является направление «Источники питания». Мы предлагаем Вам помощь Конструкторского отдела:

- Подбор оптимального решения, техническое обоснование при выборе компонента;
- Подбор аналогов;
- Консультации по применению компонента;
- Поставка образцов и прототипов;
- Техническая поддержка проекта;
- Защита от снятия компонента с производства.



Как с нами связаться

Телефон: 8 (812) 309 58 32 (многоканальный)

Факс: 8 (812) 320-02-42

Электронная почта: org@eplast1.ru

Адрес: 198099, г. Санкт-Петербург, ул. Калинина, дом 2, корпус 4, литера А.