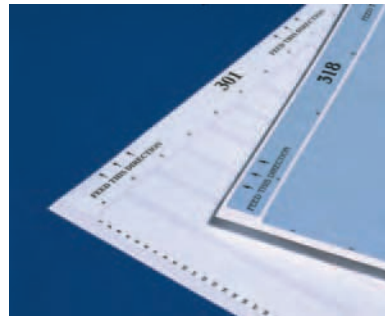


LE/LM/LEB2 Polyester labels

LE

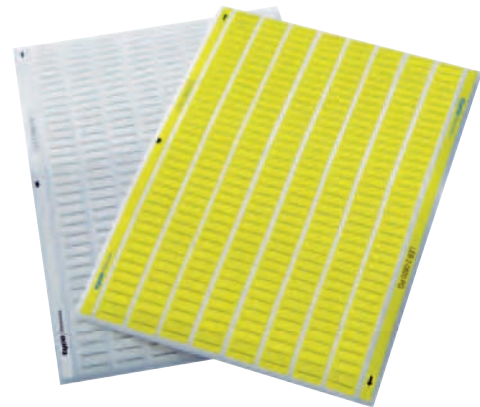
Tyco Electronics LE is a white polyester film with a permanent acrylic adhesive and a special top-coat designed specifically for use with laser and ink jet printers. It is ideal for bar coding, PCB and component labeling, and general labeling applications requiring a white high durability label. LE offers high print resolution as well as good solvent and smudge resistance.



LM

Tyco Electronics LM is a metalized polyester film with a permanent acrylic adhesive and a special top-coat designed specifically for use with laser and ink jet printers. It is ideal for rating plate applications and other applications that require a "metal look" such as nameplates and equipment labels to detail product information and serial numbers.

Note: On large label formats, some curl may occur on printing due to duration of time in the laser printer.



LEB2

LEB2, our A4 size symmetrically-designed laser and ink jet labels, guarantee a proper feeding in the paper tray. The label sheet can be used in both directions and is also usable for the stack function of your printer. The sheets can be used several times if partial label amounts need to be printed. Special surface coatings guarantee an extremely high aging-resistance of the printing image.

Features and benefits

- Laser printable
- Exceptional durability and tear strength
- Suitable for low volume applications
- Excellent for bar code applications
- Good resistance to common fluids and water
- LM metalized appearance is ideal for rating plate applications.
- LEB2 features symmetrical design – can be printed on from both top sides



Specifications/Approvals

| | | |
|------------------|----|---------------------|
| Tyco Electronics | LE | TTDS-069 |
| | LM | TTDS-070 |
| Industry | UL | MH14363 Group PGGU2 |

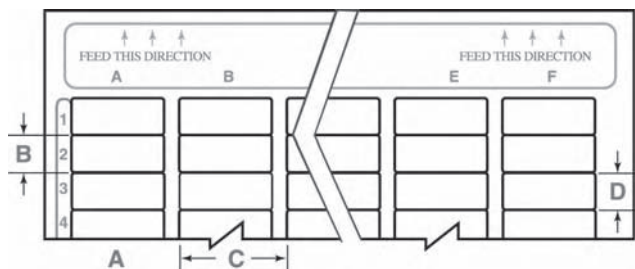
Adhesive

Permanent acrylic

Service temperature

-40°C to +150°C -40°F to +302°F

Ordering information



LE/LM/LEB2 Polyester labels

Ordering information

LE

| Product order code | Package quantity | Labels across | Labels per sheet | Label width (A) | | Label height (B) | | Horizontal repeat (C) | | Vertical repeat (D) | |
|--------------------|------------------|---------------|------------------|-----------------|---------------|------------------|---------------|-----------------------|---------------|---------------------|---------------|
| | | | | mm | <i>inches</i> | mm | <i>inches</i> | mm | <i>inches</i> | mm | <i>inches</i> |
| 314-LE | 4,000 | 16 | 400 | 9.5 | <i>0.375</i> | 9.5 | <i>0.375</i> | 12.7 | <i>0.500</i> | 9.5 | <i>0.375</i> |
| 301-LE | 4,800 | 10 | 480 | 16.5 | <i>0.650</i> | 5.1 | <i>0.200</i> | 20.3 | <i>0.800</i> | 5.1 | <i>0.200</i> |
| 303-LE | 3,040 | 8 | 304 | 20.3 | <i>0.800</i> | 6.4 | <i>0.250</i> | 25.4 | <i>1.000</i> | 6.4 | <i>0.250</i> |
| 304-LE | 1,520 | 8 | 152 | 20.3 | <i>0.800</i> | 12.7 | <i>0.500</i> | 25.4 | <i>1.000</i> | 12.7 | <i>0.500</i> |
| 309-LE | 2,660 | 7 | 266 | 25.4 | <i>1.000</i> | 6.4 | <i>0.250</i> | 27.9 | <i>1.100</i> | 6.4 | <i>0.250</i> |
| 305-LE | 1,750 | 7 | 175 | 25.4 | <i>1.000</i> | 9.5 | <i>0.375</i> | 27.9 | <i>1.100</i> | 9.5 | <i>0.375</i> |
| 307-LE | 1,330 | 7 | 133 | 25.4 | <i>1.000</i> | 12.7 | <i>0.500</i> | 27.9 | <i>1.100</i> | 12.7 | <i>0.500</i> |
| 310-LE | 1,900 | 5 | 190 | 38.1 | <i>1.500</i> | 6.4 | <i>0.250</i> | 40.6 | <i>1.600</i> | 6.4 | <i>0.250</i> |
| 308-LE | 600 | 5 | 60 | 38.1 | <i>1.500</i> | 19.1 | <i>0.750</i> | 40.6 | <i>1.600</i> | 19.1 | <i>0.750</i> |
| 318-LE | 400 | 4 | 40 | 50.8 | <i>2.000</i> | 25.4 | <i>1.000</i> | 50.8 | <i>2.000</i> | 25.4 | <i>1.000</i> |
| 319-LE | 100 | 2 | 10 | 76.2 | <i>3.000</i> | 50.8 | <i>2.000</i> | 88.9 | <i>3.500</i> | 50.8 | <i>2.000</i> |
| 325-LE | 10 | 1 | 1 | 215.9 | <i>8.500</i> | 279.4 | <i>11.000</i> | N/A | N/A | N/A | N/A |

LM

| Product order code | Package quantity | Labels across | Labels per sheet | Label width (A) | | Label height (B) | | Horizontal repeat (C) | | Vertical repeat (D) | |
|--------------------|------------------|---------------|------------------|-----------------|---------------|------------------|---------------|-----------------------|---------------|---------------------|---------------|
| | | | | mm | <i>inches</i> | mm | <i>inches</i> | mm | <i>inches</i> | mm | <i>inches</i> |
| 314-LM | 4,000 | 16 | 400 | 9.5 | <i>0.375</i> | 9.5 | <i>0.375</i> | 12.7 | <i>0.500</i> | 9.5 | <i>0.375</i> |
| 301-LM | 4,800 | 10 | 480 | 16.5 | <i>0.650</i> | 5.1 | <i>0.200</i> | 20.3 | <i>0.800</i> | 5.1 | <i>0.200</i> |
| 303-LM | 3,040 | 8 | 304 | 20.3 | <i>0.800</i> | 6.4 | <i>0.250</i> | 25.4 | <i>1.000</i> | 6.4 | <i>0.250</i> |
| 304-LM | 1,520 | 8 | 152 | 20.3 | <i>0.800</i> | 12.7 | <i>0.500</i> | 25.4 | <i>1.000</i> | 12.7 | <i>0.500</i> |
| 309-LM | 2,660 | 7 | 266 | 25.4 | <i>1.000</i> | 6.4 | <i>0.250</i> | 27.9 | <i>1.100</i> | 6.4 | <i>0.250</i> |
| 305-LM | 1,750 | 7 | 175 | 25.4 | <i>1.000</i> | 9.5 | <i>0.375</i> | 27.9 | <i>1.100</i> | 9.5 | <i>0.375</i> |
| 307-LM | 1,330 | 7 | 133 | 25.4 | <i>1.000</i> | 12.7 | <i>0.500</i> | 27.9 | <i>1.100</i> | 12.7 | <i>0.500</i> |
| 310-LM | 1,900 | 5 | 190 | 38.1 | <i>1.500</i> | 6.4 | <i>0.250</i> | 40.6 | <i>1.600</i> | 6.4 | <i>0.250</i> |
| 308-LM | 600 | 5 | 60 | 38.1 | <i>1.500</i> | 19.1 | <i>0.750</i> | 40.6 | <i>1.600</i> | 19.1 | <i>0.750</i> |
| 318-LM | 400 | 4 | 40 | 50.8 | <i>2.000</i> | 25.4 | <i>1.000</i> | 50.8 | <i>2.000</i> | 25.4 | <i>1.000</i> |
| 319-LM | 100 | 2 | 10 | 76.2 | <i>3.000</i> | 50.8 | <i>2.000</i> | 88.9 | <i>3.500</i> | 50.8 | <i>2.000</i> |
| 325-LM | 10 | 1 | 1 | 215.9 | <i>8.500</i> | 279.4 | <i>11.000</i> | N/A | N/A | N/A | N/A |

LEB2

| Product order code | Labels per sheet | Label height | Label width | Labels per column | Labels per row |
|--------------------|------------------|--------------|---------------|-------------------|----------------|
| | | mm | <i>inches</i> | | |
| | | mm | <i>inches</i> | | |
| LEB2-0615P <color> | 480 | 6.0 | <i>0.236</i> | 48 | 10 |
| LEB2-0818P <color> | 324 | 8.0 | <i>0.315</i> | 36 | 9 |
| LEB2-0820P <color> | 288 | 8.0 | <i>0.315</i> | 36 | 8 |
| LEB2-0825P <color> | 252 | 8.0 | <i>0.315</i> | 36 | 7 |
| LEB2-0916P <color> | 320 | 9.0 | <i>0.354</i> | 32 | 10 |
| LEB2-1318P <color> | 198 | 13.0 | <i>0.512</i> | 22 | 9 |
| LEB2-1325P <color> | 154 | 13.0 | <i>0.512</i> | 22 | 7 |

Sheet sizes

| | |
|--------|------------|
| LE, LM | 8.5" x 11" |
| LEB2 | A4 |

Options (LEB2 only)

| | | | |
|--------|--------|-------|--------|
| Colors | Yellow | White | Silver |
| Code | 4 | 9 | 8A |



Компания «ЭлектроПласт» предлагает заключение долгосрочных отношений при поставках импортных электронных компонентов на взаимовыгодных условиях!

Наши преимущества:

- Оперативные поставки широкого спектра электронных компонентов отечественного и импортного производства напрямую от производителей и с крупнейших мировых складов;
- Поставка более 17-ти миллионов наименований электронных компонентов;
- Поставка сложных, дефицитных, либо снятых с производства позиций;
- Оперативные сроки поставки под заказ (от 5 рабочих дней);
- Экспресс доставка в любую точку России;
- Техническая поддержка проекта, помощь в подборе аналогов, поставка прототипов;
- Система менеджмента качества сертифицирована по Международному стандарту ISO 9001;
- Лицензия ФСБ на осуществление работ с использованием сведений, составляющих государственную тайну;
- Поставка специализированных компонентов (Xilinx, Altera, Analog Devices, Intersil, Interpoint, Microsemi, Aeroflex, Peregrine, Syfer, Eurofarad, Texas Instrument, Miteq, Cobham, E2V, MA-COM, Hittite, Mini-Circuits, General Dynamics и др.);

Помимо этого, одним из направлений компании «ЭлектроПласт» является направление «Источники питания». Мы предлагаем Вам помощь Конструкторского отдела:

- Подбор оптимального решения, техническое обоснование при выборе компонента;
- Подбор аналогов;
- Консультации по применению компонента;
- Поставка образцов и прототипов;
- Техническая поддержка проекта;
- Защита от снятия компонента с производства.



Как с нами связаться

Телефон: 8 (812) 309 58 32 (многоканальный)

Факс: 8 (812) 320-02-42

Электронная почта: org@eplast1.ru

Адрес: 198099, г. Санкт-Петербург, ул. Калинина, дом 2, корпус 4, литера А.